

# PUBLIC LIBRARY DI SIDOARJO

## Berbasis Fleksibilitas Ruang



Proyek Tugas Akhir

Daffa Maulidia Artanti 220510100447

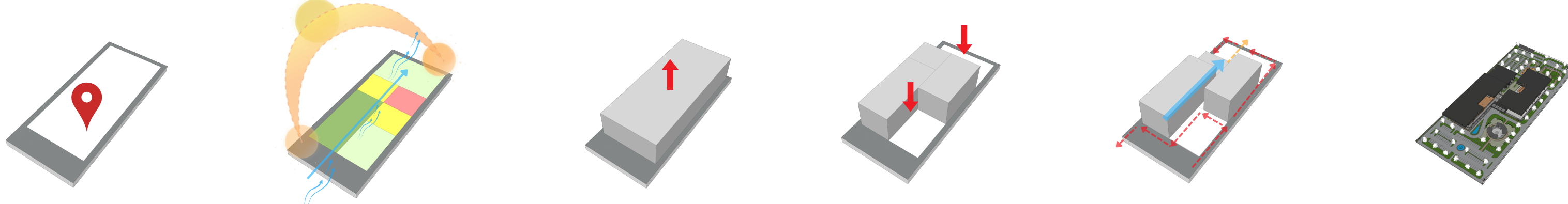
Dosen Pembimbing :  
Rizka Tiara Maharani, S.T., M. Ars.

### Latar Belakang

Perancangan *Public Library* di Sidoarjo mengungkap konsep "Flexibility to Enhance Creativity" sebagai respon terhadap kebutuhan fasilitas literasi yang adaptif terhadap perkembangan teknologi dan aktivitas masyarakat. Pendekatan intangible metaphor diterapkan melalui prinsip adapt, flow, transform, interact, dan evolve yang diwujudkan pada tata massa modular, zonasi terbuka, serta sirkulasi yang mengalir dan saling terhubung. Bangunan juga merespons iklim melalui orientasi massa dan optimalisasi pencahayaan alami. Sistem struktur menggunakan combine structure berupa struktur rigid sebagai elemen utama dan struktur modular sebagai elemen pengembangan, sehingga bangunan mampu beradaptasi dan berkembang secara bertahap tanpa mengganggu sistem utama.

### Konsep Tataan Massa

Konsep massa *Public Library* di Sidoarjo menggunakan bentuk sederhana dan modular sesuai tema "Flexibility to Enhance Creativity". Massa utama sebagai inti menggunakan struktur rigid, sedangkan massa tambahan berkembang dengan sistem modular, sehingga bangunan adaptif terhadap kebutuhan dan tetap memiliki keterhubungan ruang yang mengalir.



#### 1. Ukuran site

P x L = 235 m x 100 m  
Luas = 23.500 m<sup>2</sup>  
GSB Keliling 6 meter  
GSB Depan site 30 meter

#### 2. Respon Iklim & Pembagian Zoning

- Membuat bukaan dari arah timur-barat
- Membagi zona publik, semi publik, & privat

#### 3. Push

Penyesuaian lahan terbangun

#### 4. Area Hijau

Penyesuaian area hijau dan kebutuhan parkir bangunan

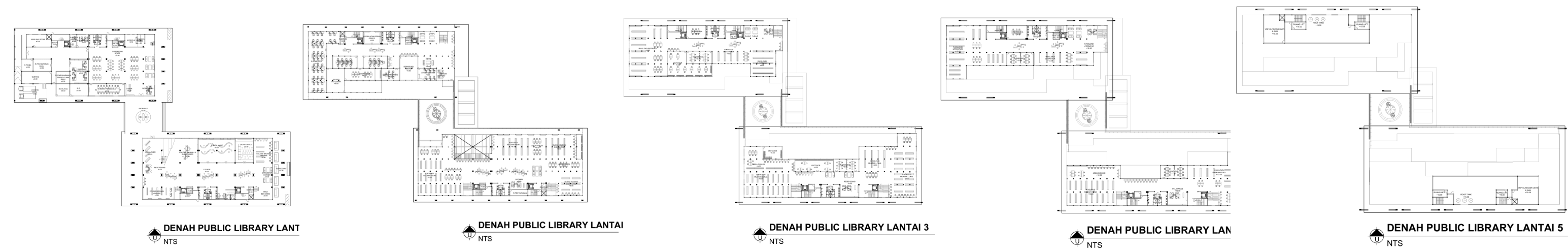
#### 5. Bukaan & Alur Sirkulasi

- Pemberian bukaan pada arah timur-barat
- Connecting Bangunan
- Alur Sirkulasi

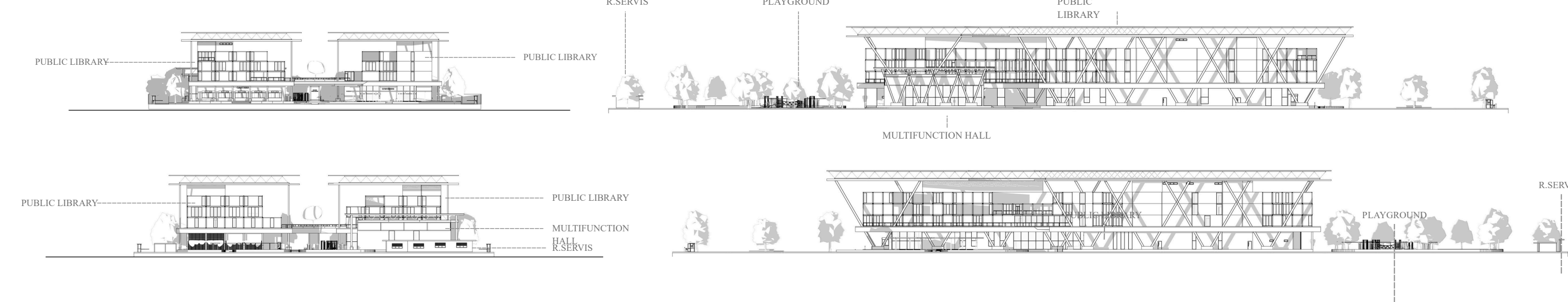
#### 6. Area Ruang Luar

- Penyesuaian ruang luar dengan layout bangunan

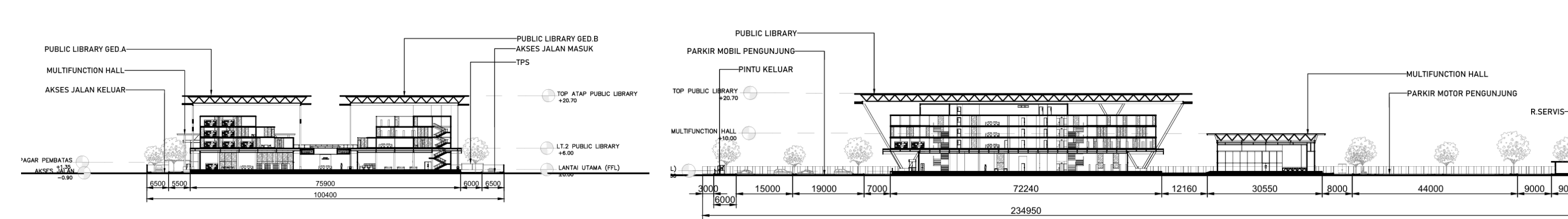
### Denah



### Tampak Site



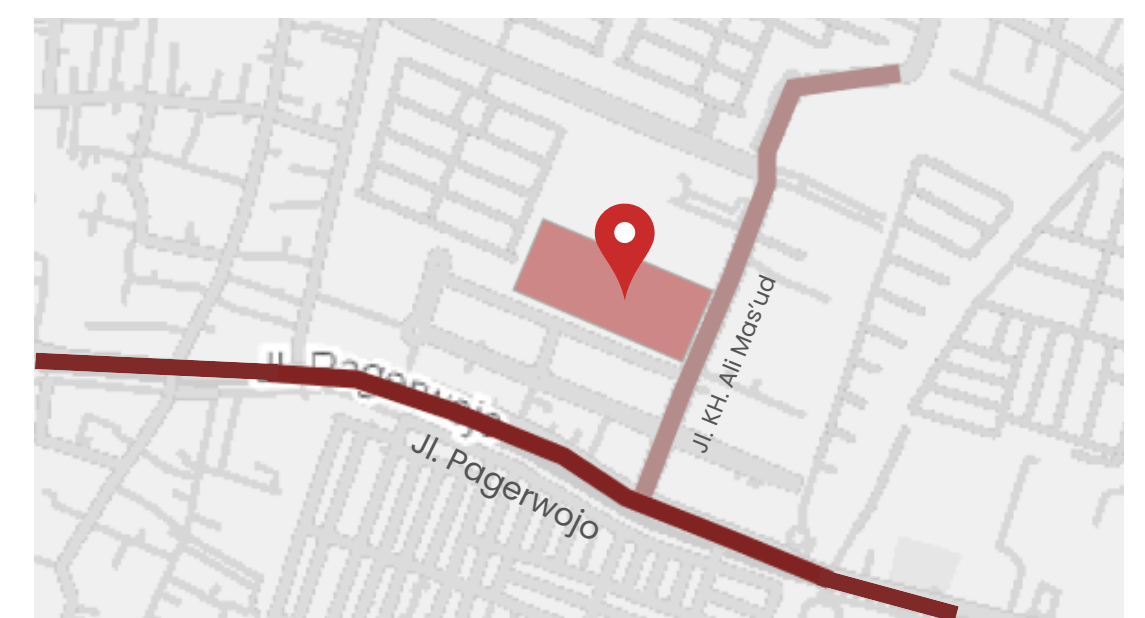
### Potongan Site



### Perspektif

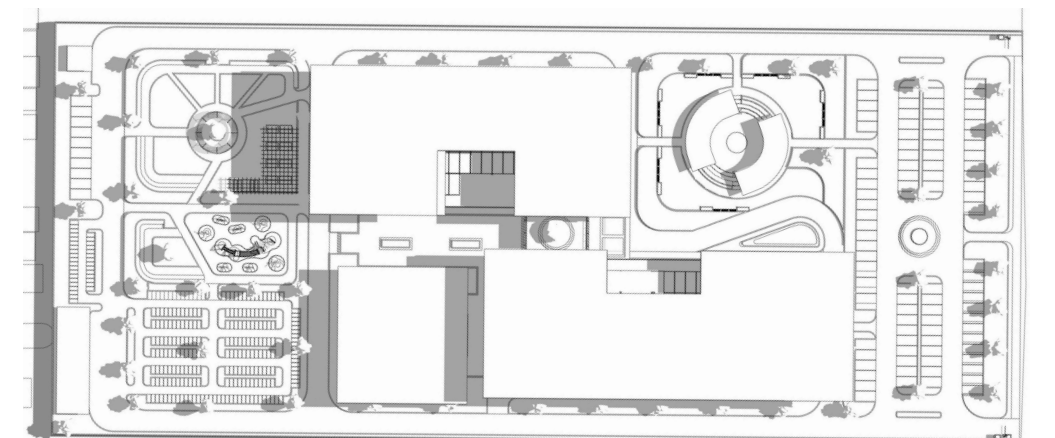


### Lokasi

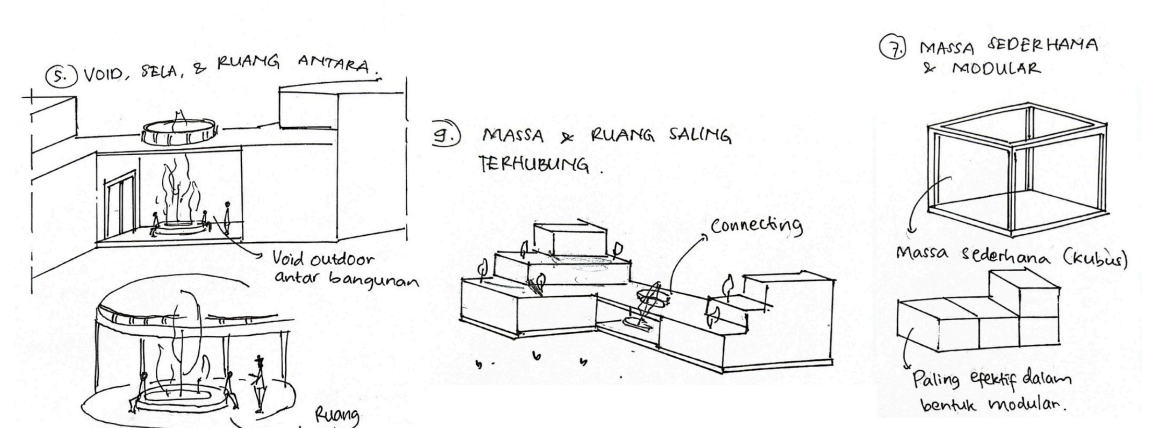


Site berlokasi di Jl. K.H. Ali Mas'ud, Pagerwojo, Buduran, Kabupaten Sidoarjo, Jawa Timur.

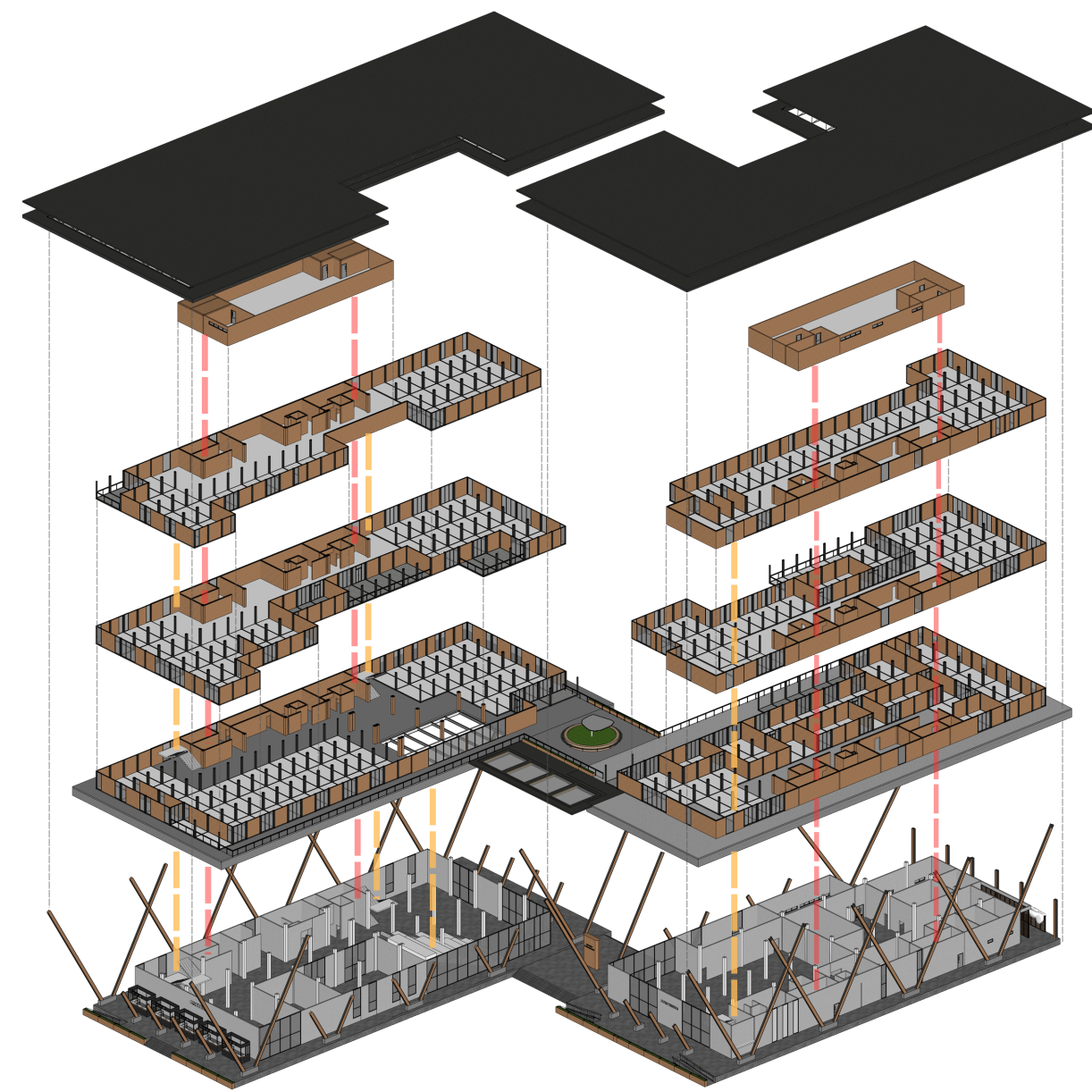
### Site Plan



### Sketsa Konsep



### 3D Aksonometri



### Detail Struktur Modular

