

## **BAB II**

### **GAMBARAN UMUM TEMPAT PKL**

#### **2.1 Sejarah Perusahaan**

##### **2.1.1 PT. Telkom Indonesia**

PT Telkom Indonesia (Persero) Tbk (Telkom) adalah perusahaan milik negara yang beroperasi dalam bidang layanan teknologi informasi dan komunikasi (TIK) serta jaringan telekomunikasi di Indonesia. Pemerintah Republik Indonesia memegang mayoritas saham Telkom sebesar 52,09%, sedangkan sisanya sebesar 47,91% dimiliki oleh publik. Saham Telkom diperdagangkan di Bursa Efek Indonesia (BEI) dengan kode "TLKM" dan di New York Stock Exchange (NYSE) dengan kode "TLK".

Dalam upayanya untuk bertransformasi menjadi perusahaan telekomunikasi digital, TelkomGroup menerapkan strategi bisnis dan operasional yang berfokus pada pelanggan. Transformasi ini bertujuan untuk membuat TelkomGroup menjadi lebih ramping dan lincah dalam beradaptasi dengan perubahan cepat di industri telekomunikasi. Struktur organisasi yang baru diharapkan dapat meningkatkan efisiensi dan efektivitas dalam menciptakan pengalaman pelanggan yang berkualitas.

Kegiatan usaha TelkomGroup terus berkembang seiring dengan kemajuan teknologi, informasi, dan digitalisasi, namun tetap dalam koridor industri telekomunikasi dan informasi. Ini tercermin dari lini bisnis yang terus melengkapi warisan sebelumnya.

Telkom kini membagi bisnisnya ke dalam tiga domain bisnis digital:

1. Digital Connectivity: Fiber to the x (FTTx), 5G, Software Defined Networking (SDN)/ Network Function Virtualization (NFV)/ Satellite
2. Digital Platform: Data Center, Cloud, Internet of Things (IoT), Big Data/ Artificial Intelligence (AI), Cybersecurity

### 3. Digital Services: Enterprise, Consumer

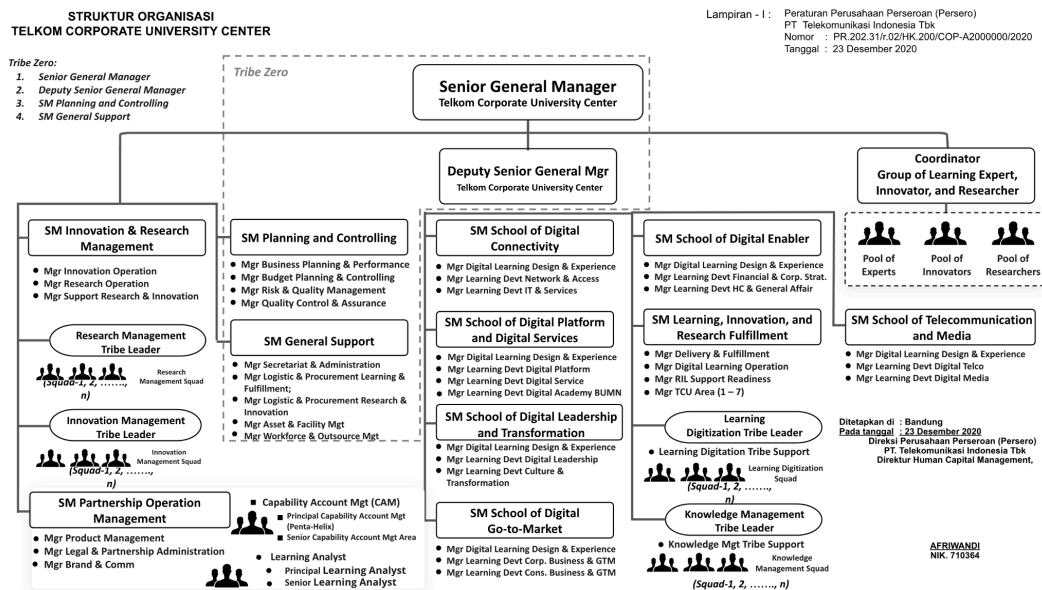
#### 2.1.2 Telkom Corporate University

Telkom Corporate University (Telkom CorpU) berada di bawah kendali Direktorat Human Capital Management, yang merupakan unit operasional PT Telkom Indonesia. Dirancang untuk mendukung pencapaian misi perusahaan, Telkom CorpU bertujuan memperkuat kemampuan belajar individu dan organisasi dengan fokus pada peningkatan kualitas dan kompetensi sumber daya manusia.

Telkom CorpU memainkan peran penting dalam pengelolaan operasional Telkom Group melalui kegiatan yang mencakup seluruh rantai nilai pembelajaran. Aktivasnya dimulai dari proses Diagnostik Kebutuhan Pembelajaran (Learning Need Diagnostic), Desain dan Pengukuran Pembelajaran (Learning Design and Measurement), hingga Penyampaian dan Penerapan Pembelajaran (Learning Delivery and Deployment).

Struktur organisasi Telkom CorpU terdiri dari seorang Senior General Manager yang dibantu oleh seorang Deputy Senior General Manager. Telkom CorpU mengawasi enam akademi dan didukung oleh tujuh bidang operasional untuk memastikan proses rantai nilai tersebut berjalan dengan baik.

#### 2.2 Struktur organisasi



*Gambar 2.1 Struktur Perusahaan Telkom CorpU*

Struktur organisasi Telkom Corporate University Center (Telkom CorpU) ditampilkan pada diagram yang menguraikan beberapa tingkatan dan peran utama dalam organisasi. Berikut adalah penjelasan mengenai struktur tersebut:

Tingkatan dan Peran Utama:

1. Senior General Manager:



*Gambar 2.2 Senior General Manager Telkom CorpU*

- Memimpin seluruh operasional Telkom Corporate University Center.
  - Dibantu oleh Deputy Senior General Manager.
2. Deputy Senior General Manager:
- Membantu Senior General Manager dalam menjalankan tugas-tugas operasional.
3. Coordinator Group of Learning Expert, Innovator, and Researcher:
- Mengkoordinasikan grup yang terdiri dari Pool of Experts, Pool of Innovators, dan Pool of Researchers.
  - Grup ini berperan dalam memberikan dukungan keahlian, inovasi, dan penelitian.

Divisi dan Unit:

1. SM Innovation & Research Management:
  - Mgr Innovation Operation: Mengelola operasional inovasi.
  - Mgr Research Operation: Mengelola operasional penelitian.
  - Mgr Support Research & Innovation: Mendukung kegiatan penelitian dan inovasi.
  - Research Management Tribe Leader: Memimpin Research Management Squad.
  - Innovation Management Tribe Leader: Memimpin Innovation Management Squad.
2. SM Planning and Controlling:
  - Mgr Business Planning & Performance: Mengelola perencanaan bisnis dan kinerja.
  - Mgr Budget Planning & Controlling: Mengelola perencanaan dan pengendalian anggaran.
  - Mgr Risk & Quality Management: Mengelola risiko dan kualitas.
  - Mgr Quality Control & Assurance: Menjamin kontrol dan jaminan kualitas.
3. SM General Support:
  - Mgr Secretariat & Administration: Mengelola sekretariat dan administrasi.
  - Mgr Logistic & Procurement Learning & Fulfillment: Mengelola logistik dan pengadaan pembelajaran.
  - Mgr Logistic & Procurement Research & Innovation: Mengelola logistik dan pengadaan penelitian dan inovasi.
  - Mgr Asset & Facility Mgt: Mengelola aset dan fasilitas.
  - Mgr Workforce & Outsource Mgt: Mengelola tenaga kerja dan outsourcing.
4. SM Partnership Operation Management:
  - Mgr Product Management: Mengelola produk.
  - Mgr Legal & Partnership Administration: Mengelola administrasi hukum dan kemitraan.
  - Mgr Brand & Comm: Mengelola merek dan komunikasi.

5. Capability Account Mgt (CAM):
  - Principal Capability Account Mgt (Penta-Helix): Mengelola akun kapabilitas utama.
  - Senior Capability Account Mgt Areas: Mengelola area akun kapabilitas senior.
6. SM School of Digital Connectivity:
  - Mgr Digital Learning Design & Experience: Mengelola desain dan pengalaman pembelajaran digital.
  - Mgr Learning Devt Network & Access: Mengelola pengembangan jaringan dan akses pembelajaran.
  - Mgr Learning Devt IT & Services: Mengelola pengembangan IT dan layanan pembelajaran.
7. SM School of Digital Enabler:
  - Mgr Digital Learning Design & Experience: Mengelola desain dan pengalaman pembelajaran digital.
  - Mgr Learning Devt Financial & Corp. Strat.: Mengelola pengembangan pembelajaran keuangan dan strategi korporat.
  - Mgr Learning Devt HC & General Affair: Mengelola pengembangan pembelajaran sumber daya manusia dan urusan umum.
8. SM School of Digital Platform and Digital Services:
  - Mgr Digital Learning Design & Experience: Mengelola desain dan pengalaman pembelajaran digital.
  - Mgr Learning Devt Digital Platform: Mengelola pengembangan platform digital.
  - Mgr Learning Devt Digital Academy BUMN: Mengelola akademi digital BUMN.
9. SM School of Digital Leadership:
  - Mgr Digital Learning Design & Experience: Mengelola desain dan pengalaman pembelajaran digital.
  - Mgr Learning Devt Digital Leadership: Mengelola pengembangan kepemimpinan digital.

- Mgr Learning Devt Corp. Culture & Transformation: Mengelola pengembangan budaya korporat dan transformasi.

#### 10. Learning, Innovation, and Research Fulfillment:

- Mgr Delivery & Fulfillment: Mengelola pengiriman dan pemenuhan pembelajaran.
- Mgr Digital Learning Operation: Mengelola operasi pembelajaran digital.
- Mgr RIL Support Readiness: Mendukung kesiapan RIL.
- Mgr TCU Area (1-7): Mengelola area TCU.

#### 11. SM School of Telecommunication and Media:

- Mgr Digital Learning Design & Experience: Mengelola desain dan pengalaman pembelajaran digital.
- Mgr Learning Devt Digital Telco: Mengelola pengembangan pembelajaran telekomunikasi digital.
- Mgr Learning Devt Digital Media: Mengelola pengembangan pembelajaran media digital.

#### Tim Learning Digitization:

- Learning Digitization Tribe Leader: Memimpin tim digitasi pembelajaran.
- Learning Digitization IT Ops Squad: Mengelola operasional IT digitasi pembelajaran.
- Knowledge Management Tribe Leader: Memimpin tim manajemen pengetahuan.
- Knowledge Management Squad: Mengelola pengetahuan.

Struktur organisasi ini dirancang untuk memastikan bahwa Telkom CorpU dapat mendukung pencapaian misi perusahaan dengan efektif melalui pengelolaan pembelajaran dan inovasi.