

BAB 2

GAMBARAN UMUM TEMPAT PKL

2.1 Latar Belakang Instansi



Gambar 2. 1 Logo Mercury Media Group

Sebelum menjadi Mercury Media Group, dulunya berawal dari Stasiun Radio Mercury (AM) dan kemudian berkembang menjadi perusahaan grup media terdepan di wilayah Jawa Timur. Saat ini, telah berdiri 9 stasiun radio yang telah menjangkau 5 Kabupaten/Kota yang ada di Jawa Timur antara lain adalah Surabaya, Malang, Bojonegoro, Madiun dan Jombang. Stasiun Radio yang ada pada naungan Mercury Media Group yang tersebar pada wilayah Jawa Timur adalah sebagai berikut:

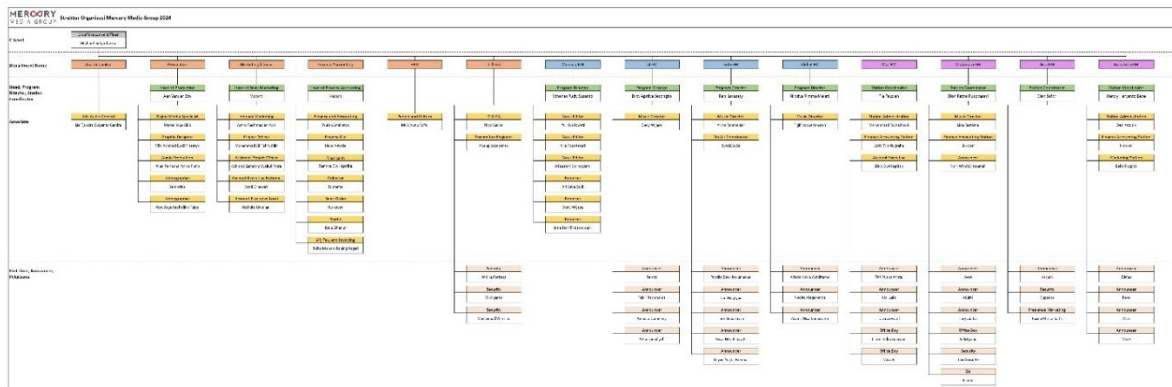
- Surabaya: Mercury FM, Global FM, DJ FM dan Kota FM.
- Bojonegoro: Bass FM dan Kota FM.
- Madiun: Moderato FM.
- Jombang: Gita FM.
- Malang: Mas FM

Setiap stasiun memiliki karakteristik unik yang dirancang untuk menjangkau audiens dengan segmentasi konten yang spesifik dan serta menjadikannya sebagai jaringan media yang mampu merangkul berbagai kalangan masyarakat khususnya di wilayah Jawa Timur. Di Kota Surabaya, terdapat empat stasiun radio yang berada dibawah naungan Mercury Media Group. Stasiun Mercury FM dengan saluran 96.0 menyediakan informasi seputar bisnis, sosial dan ekonomi sehingga menjadikannya sebagai pilihan utama bagi pelaku bisnis khususnya para UMKM (Usaha Mikro, Kecil dan Menengah). Stasiun Global FM dengan saluran 90.90 menyediakan informasi seputar wanita, kecantikan, kesehatan dan seputar info selebritis sehingga menjadikannya sebagai sahabat bagi kaum wanita modern. Stasiun DJ FM dengan saluran 94.8 menyediakan informasi seputar entertainment, lifestyle dan berita terbaru

mengenai industri musik nasional dan internasional sehingga menjadikannya sebagai radio para anak muda. Stasiun Kota FM dengan saluran 88.1 menyajikan informasi seputar musik dangdut, berita terkini, olahraga, serta budaya lokal menjadikannya stasiun yang merangkul tradisi musik dangdut. Di Bojonegoro, terdapat stasiun Bass FM dengan saluran 96.6 yang menyajikan informasi seputar budaya lokal, selebritis, keluarga dan berita serta Kota FM Bojonegoro dengan saluran 89.1 menyajikan informasi seputar musik dangdut, entertainment, selebriti dangdut, informasi unik dan budaya lokal. Stasiun Moderato FM dengan saluran 107.2 menyajikan informasi tentang lifestyle, entertainment, berita dan kesehatan. Stasiun Gita FM Jombang dengan saluran 97.4 menyajikan informasi tentang budaya lokal, budaya, berita dan informasi seputar keluarga. Stasiun Mas FM dengan saluran 104.5 menyajikan informasi seputar kecantikan, fashion, kesehatan, entertainment, budaya dan gaya hidup.

Setiap stasiun tidak hanya menjadi saluran informasi tetapi juga menjadi mitra strategis bagi berbagai brand yang ingin menjangkau pasar di Jawa Timur. Program yang ditawarkan disesuaikan dengan kebutuhan dan preferensi audiens, memungkinkan hubungan yang lebih dekat dan mendalam dengan pendengar. Hal inilah yang membuat Mercury Media Group tidak hanya menjadi jaringan radio, tetapi juga platform komunikasi yang kuat dan terpercaya. Dalam proses perkembangannya, saat ini Mercury Media Group dipimpin oleh Bapak Michael Setyadarma yang saat ini terus berkomitmen untuk memberikan layanan yang terbaik bagi pendengar stasiun radio dibawah naungan Mercury Media Group. Kantor pusat perusahaan Mercury Media Group terletak di Jalan Citandui No.12, Kecamatan Tegalsari, Surabaya, Jawa Timur. Dari lokasi ini, semua strategi dan inovasi dirancang untuk memastikan setiap langkah perusahaan berjalan dengan lancar dan menjadikan Mercury Media Group sebagai pelopor media yang relevan dan inspiratif di Jawa Timur.

2.2 Struktur Organisasi Mitra Mandiri MBKM



Gambar 2. 2 Struktur Organisasi Mercury Media Group

Gambar di atas merupakan struktur organisasi Mercury Media Group. Tugas dari masing masing jabatan adalah sebagai berikut:

1. C-Level: *Chief Executive Officer* (CEO)

Jabatan Chief Executive Officer (CEO) diisi oleh Michael Setyadarma yang memiliki deskripsi tugas sebagai berikut:

- Memimpin dan mengarahkan keseluruhan visi, misi dan strategi bisnis perusahaan baik dalam jangka pendek maupun jangka panjang.
- Membuat keputusan yang strategis dalam mewujudkan pertumbuhan dan keberlanjutan perusahaan.
- Berkoordinasi dengan setiap kepala departemen untuk memastikan bahwa tujuan perusahaan telah tercapai.
- Mengelola hubungan dengan mitra bisnis dan pemangku kepentingan yang mempengaruhi arah perusahaan

2. *Ads Quality Control*

Jabatan pada bidang Ads Quality Control diisi oleh Lie Tjandra Suryanto Candra yang memiliki deskripsi tugas sebagai berikut:

- Memastikan kualitas iklan audio telah sesuai dengan standar yang telah ditetapkan oleh perusahaan.
- Melakukan proses editing dan menyempurnakan kualitas audio iklan sebelum iklan disiarkan

3. *Production*

Pada divisi *Production* terdiri atas beberapa bagian sebagai berikut:

- *Head of Production* diisi oleh Aan Yanuar Boy yang memiliki tugas dalam mengelola seluruh proses produksi konten radio dan memastikan program telah berjalan sesuai dengan kualitas dan jadwal penayangan.
- *Graphic Designer* diisi oleh Viky Ahmad Budi Prasetyo yang memiliki tugas dalam pembuatan desain visual untuk mendukung promosi dan kampanye di dalam radio.
- *Audio Production* diisi oleh Allan Permana Yonna Putra yang memiliki tugas dalam merekam, mengedit dan menyempurnakan kualitas audio untuk setiap program radio.
- *Videographer* diisi oleh Sembrina dan Abyudaya Nechallino Faisal yang memiliki tugas dalam pembuatan video promosi serta dokumentasi untuk kebutuhan perusahaan

4. *Marketing and Sales*

Pada divisi Marketing dan Sales terdiri dari beberapa bagian sebagai berikut:

- *Digital Media Specialist* diisi oleh Marcellinus Aldo yang memiliki tugas dalam mengelola media digital perusahaan termasuk social media serta website dan meningkatkan engagement melalui konten digital.
- *Account Executive National & Local* diisi oleh Santi Ernawati dan Nadhifa Umailani yang memiliki tugas dalam mencari klien baru dan mempertahankan hubungan dengan klien lama serta menjual slot iklan dan sponsor program.

5. *Finance and Accounting*

Pada divisi *Finance* dan *Accounting* terdiri dari beberapa bagian sebagai berikut:

- *Finance In/Out* diisi oleh Sandra Dwi Aprilia dan Heny Astutie yang memiliki tugas dalam mengelola pemasukan dan pengeluaran perusahaan serta memastikan kelancaran dalam transaksi keuangan.
- *AR, Tax dan Invoicing* diisi oleh Ridha Mahardikaning Nagari yang memiliki tugas dalam pengurusan pajak, penagihan dan faktur untuk klien.

6. HRD yang di dalamnya terdapat posisi *People and Culture* diisi oleh Muh Aunu Rofiq yang memiliki tugas dalam mengelola rekrutmen, pelatihan dan pengembangan karyawan serta membangun budaya kerja yang positif.

7. IT dan GA

Dalam divisi IT & GA terdapat beberapa bagian sebagai berikut:

- IT & GA diisi oleh Nico Yudha yang memiliki tugas dalam mengelola system IT perusahaan dan menangani pemeliharaan fasilitas dan asset perusahaan.
- Transmitter Engineer diisi oleh Anang Supriyanto yang memiliki tugas dalam memastikan perangkat pemancar radio dapat berfungsi dengan baik.
- GA diisi oleh Bianto yang memiliki tugas mengelola kebutuhan logistic dan operasional harian perusahaan.

8. *Station*

Pada Mercury Media Group Surabaya terdapat 4 station, yaitu Mercury FM, DJ FM, Global FM dan Kota FM. Di setiap station tersebut terdapat bagian bagian lain seperti berikut:

- *Program Director* yang diisi oleh Yohanes Rudy Susanto (Mercury FM), Diby Aprilia Sasongko (DJFM), Nindy Rimma Melati (Global FM) dan Rany Larasaty (Kota FM), masing masing *program director* memiliki tugas mengawasi dan mengatur program siaran yang akan disajikan pada radio dan melakukan pengembangan konsep, penjadwalan program yang dibuat dan memastikan program yang dibuat sesuai dengan target audiens.
- *Music Director* yang diisi oleh Ddey Wijaya (DJFM), Figih Januariansyah (Global FM) dan Arina Rahmaniari (Kota FM), masing masing memiliki tugas dalam memilih dan mengatur music yang akan diputar di stasiun radio serta memilih genre musik, menjadwalkan playlist serta memastikan musik yang diputar sesuai dengan format radio.
- *News Editor* yang diisi oleh Yuli Susiolowati, Nila Puspitasari, dan Sri Lestari Darmayanti yang masing masing memiliki tugas sebagai pengawas tim redaksi berita serta memastikan kualitas berita yang disiarkan, melakukan proses editing berita, penulisan naskah berita serta melakukan penjadwalan siaran berita.
- *Reporter* yang diisi oleh Ari Setia Budi, Dony Wijaya dan Irma Hari Trisiawardani yang masing masing memiliki tugas meliput berita dan informasi untuk keperluan siaran berita radio yang juga mencakup wawancara, pengumpulan data serta menulis laporan berita.
- *On-Air Coordinator* yang diisi oleh Sutaji Adjie yang memiliki tugas dalam mengatur jadwal dan kelancaran siaran langsung termasuk memastikan penyiar (talent) dan operator audio telah siaga sesuai jadwal dan juga bertugas mengontrol alur siaran dan memastikan program berjalan sesuai dengan kesepakatan.

- *Annoucer* yang diisi oleh Renita, Febri Rachmania, Kemara Gumilang dan Azhar Amaliyah pada stasiun DJ FM. Pada stasiun Global FM diisi oleh Adella Novia Achditama, Nadira Megananda dan Arvina Nisa Damayanti. Pada stasiun Kota FM diisi oleh Priskila Dewi Karuniawati, Tari Ningtyas, Faris Sebastiyon, Naya Nika Rinayati dan Irsyad Yogha Famma. Masing masing announcer ini memiliki tugas menyampaikan program siaran sesuai dengan format dan panduan dan membawakan acara dan berinteraksi dengan para pendengarnya.

9. Lain-lain

Pada Mercury Media Group, terdapat komponen lain yang menunjang kegiatan yang ada perusahaan sebagai berikut:

- *Office Boy* diisi oleh Erwin Indra Amawan dan Sulistyono yang memiliki tugas dalam perihal kebersihan dan kerapian lingkungan perusahaan.
- *Security* diisi oleh Andika Perkasa, Widiyanto dan Muchamad Winarto yang memiliki tugas perihal keamanan dan ketertiban di lingkungan perusahaan serta memastikan keselamatan karyawan dan asset perusahaan.

Visi

Mendorong percakapan yang bermakna menuju tindakan positif di Indonesia.

Misi

Memfasilitasi komunikasi publik yang luas melalui radio *On-Air* terbaik di kelasnya, kampanye *online*, aktivasi di lapangan dan *Out-of-Home* Branding.

2.3 Ruang Lingkup Kegiatan/Usaha

Setiap stasiun radio yang berada dibawah naungan Mercury Media group menyediakan layanan beriklan dengan berbagai jenis produk seperti on-air melalui siaran radio, online dengan menggunakan platform social media dan secara offline melalui *event-event* yang ada. Berikut adalah beberapa layanan yang disediakan oleh Mercury Media Group:

1. *On-Air*

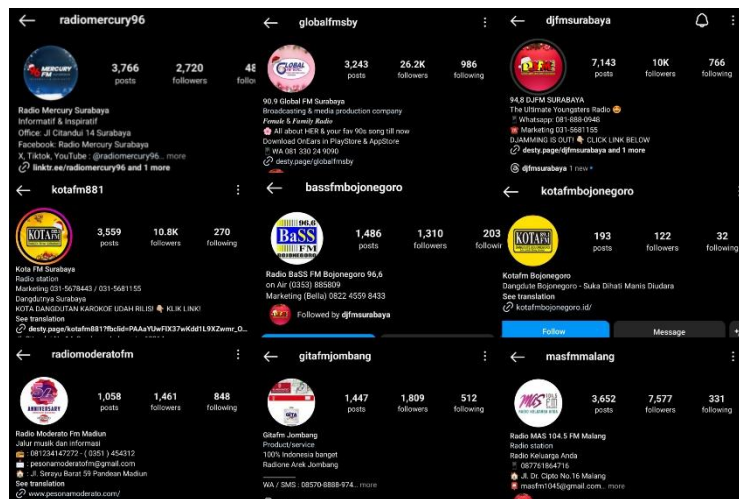
Dalam kegiatan on-air melalui radio, terdapat berbagai pilihan cara dalam penayangan produk yang akan disajikan melalui program radio sebagai berikut:

- *Spot*: Bentuk penayangan produk melalui recording yang berisi informasi mengenai produk dengan durasi 60 detik.

- *Adlibs*: Bentuk endorsement yang diucapkan oleh para penyiar dalam program radio yang berdurasi 60 detik.
- *Insert*: Informasi tertentu yang dapat disponsori oleh pengiklan yang berdurasi 2-3 menit.
- *Quiz*: Bentuk penayangan produk yang berupa pertanyaan berhadiah yang diucapkan oleh para penyiar dan berdurasi 2-3 menit.
- *Live Report*: Penayangan produk dengan cara melakukan reportase langsung dari lokasi event yang biasanya berdurasi 2-3 menit.
- *Talkshow*: Bentuk penayangan produk yang berupa acara Tanya jawab atau *product knowledge* dengan pengiklan terkait produk yang bekerja sama dan biasanya berdurasi sekitar 45 menit

2. Online

Bentuk layanan beriklan juga dilakukan melalui sosial media pada beberapa platform sebagai berikut



Gambar 2. 3 Instagram Station Mercury Media Group