

BAB 2 GAMBARAN UMUM TEMPAT PKL

2.1 Sejarah Mitra Magang Mandiri

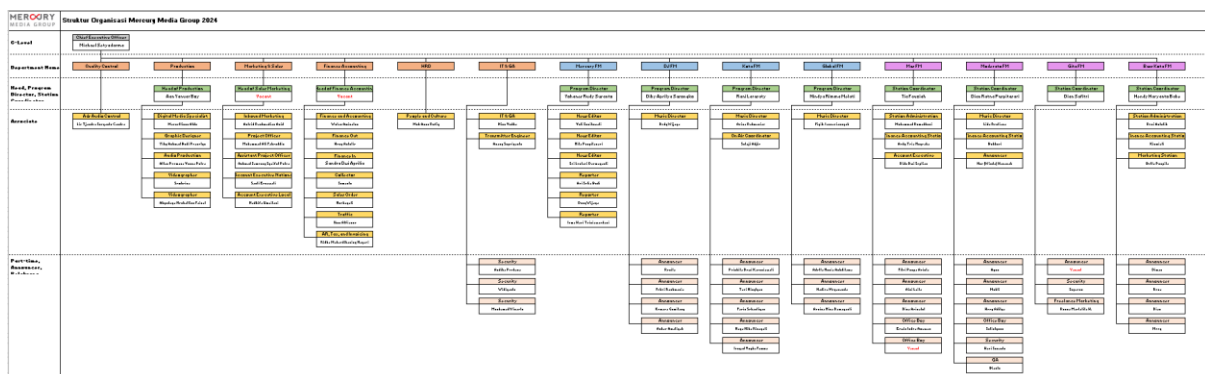


Gambar 2. 1 Logo Mercury Media Group

Mercury yang berawal dari Stasiun Radio Mercury (AM) di Surabaya, telah berkembang menjadi grup media terdepan di Jawa Timur. Dengan 9 stasiun radio yang menjangkau 5 kota strategis, Mercury Media Group tak hanya menyajikan program radio berkualitas, tetapi juga menawarkan berbagai produk on-air dan layanan holistik yang menggabungkan Siaran, Aktivasi Acara, Media Sosial, dan Luar Rumah. Lebih dari 100 tahun pengalaman dan pengetahuan mendalam tentang pasar lokal menjadikan Mercury Media Group ahli dalam menjangkau dan memahami audiens di Jawa Timur. Keunikan masing-masing stasiun radio, seperti DJFM 94.8 sebagai radio anak muda dan musik kekinian, Global FM 90.9 untuk berita dan informasi tentang perempuan dan keluarga, Kota FM 88.1 yang berfokus pada musik dangdut, dan Mercury FM 96 tentang bisnis, *lifestyle*, dan berita terkini. Memastikan bahwa setiap pendengar menemukan program yang sesuai dengan minat mereka. Mercury Media Group tak hanya fokus di radio. Mereka aktif di media sosial dan bekerja sama dengan *influencer* untuk meningkatkan jangkauan dan interaksi dengan *audiens*. Layanan komprehensif ini menjadikan Mercury Media Group mitra ideal bagi brand yang ingin menjangkau pasar Jawa Timur secara efektif dan terhubung dengan *audiens* secara mendalam.

Dalam perkembangan terbaru, Mercury Media Group kini dipimpin oleh Michael Setyadarma, yang menggantikan Edward Setyadarma. Di bawah kepemimpinan baru ini, perusahaan terus berkomitmen untuk memberikan layanan terbaik kepada pendengarnya. Kantor pusat perusahaan terletak di Jalan Cintadui No. 12-14, di kawasan DR. Soetomo, Kecamatan Tegalsari, Surabaya, Jawa Timur 60264. Di lokasi tersebut berfungsi sebagai pusat operasi dan manajemen perusahaan, memastikan bahwa semua kegiatan berjalan dengan lancar dan efisien.

2.2 Struktur Organisasi Mitra Magang Mandiri



Gambar 2. 2 Struktural Mercury Media Group

Berikut adalah penjelasan lebih jelas mengenai struktur organisasi yang ada di Mercury Media Group:

a. CEO (Chief Executive Officer)

CEO adalah pimpinan tertinggi perusahaan di Mercury Media Group yang bertanggung jawab atas keseluruhan operasional perusahaan. CEO menetapkan strategi dan arah perusahaan, serta mengambil keputusan-keputusan penting.

b. COO (Chief Operating Officer)

COO bertanggung jawab atas kelancaran operasi sehari-hari perusahaan. Mereka memastikan semua divisi dan departemen bekerja secara efektif dan efisien untuk mencapai target perusahaan. COO bekerja sama dengan divisi-divisi lain di perusahaan, seperti:

1) Divisi Quality Control : Bertanggungjawab memastikan bahwa produk dan layanan Mercury Media Group memenuhi standar yang telah ditetapkan, departemen QC membantu perusahaan untuk mencapai tujuannya dan meningkatkan kepuasan pelanggan.

2) Divisi Production : Bertanggung jawab untuk peran penting dalam menghasilkan program radio dan konten digital berkualitas tinggi yang menarik bagi audiens.

3) Divisi Station : Bertanggung jawab dalam mengelola dan mengoperasikan stasiun radio secara efektif dan efisien. Divisi ini membantu perusahaan untuk mencapai target rating dan SOPA, meningkatkan profitabilitas, dan menjadi pemimpin dalam industri radio di Jawa Timur.

c. CMO (Chief Marketing Officer)

CMO bertanggung jawab atas semua strategi dan aktivitas pemasaran perusahaan. Mereka berfokus pada membangun brand awareness, menarik pelanggan baru, dan meningkatkan penjualan. CMO bekerjasama dengan divisi-divisi lain di perusahaan, seperti:

1) Divisi Marketing & Sales : Bertanggung jawab dalam meningkatkan brand awareness, menarik pelanggan baru, dan meningkatkan profitabilitas perusahaan.

d. CFO (Chief Financial Officer)

CFO bertanggung jawab atas semua aspek keuangan perusahaan, termasuk perencanaan keuangan, penganggaran, pelaporan keuangan, dan pengelolaan risiko keuangan. CFO bekerjasama dengan divisi-divisi lain di perusahaan, seperti:

1) Divisi Finance & Accounting : Bertanggung jawab atas peran penting dalam memastikan kesehatan keuangan perusahaan.

e. IT & GA

IT & GA bertanggung jawab atas peran penting dalam era digital saat ini. Mereka menjadi jembatan antara kemajuan teknologi dan kebutuhan operasional Perusahaan. Dengan memadukan keahlian IT dan analisa data, divisi ini berkontribusi terhadap efisiensi, produktivitas, dan pengambilan keputusan berbasis data di dalam perusahaan.

f. HRD (Human Resource Development)

HRD memiliki tanggung jawab yang luas dalam mengelola sumber daya manusia (SDM) untuk mendukung pencapaian tujuan perusahaan Mercury Media Group.

2.3 Visi dan Misi Perusahaan

Visi Mercury Media Group adalah mendorong perbincangan bermakna menuju tindakan positif di Indonesia. Adapun misinya adalah memfasilitasi komunikasi publik yang luas melalui Radio Siaran Terbaik di Kelasnya, Kampanye Online, Aktivasi Di Lapangan, dan Pencitraan Merek di Luar Rumah.

2.4 Kegiatan Produksi (Jasa)

Mercury Media Group terdiri dari 9 stasiun radio yang tersebar di 5 kota strategis Jawa Timur. Menyediakan layanan beriklan dengan berbagai macam produk on-air radio, Online pada media sosial, dan Offline (Onground) aktivasi melalui event. Berikut layanan yang terdapat pada Mercury Media Group:

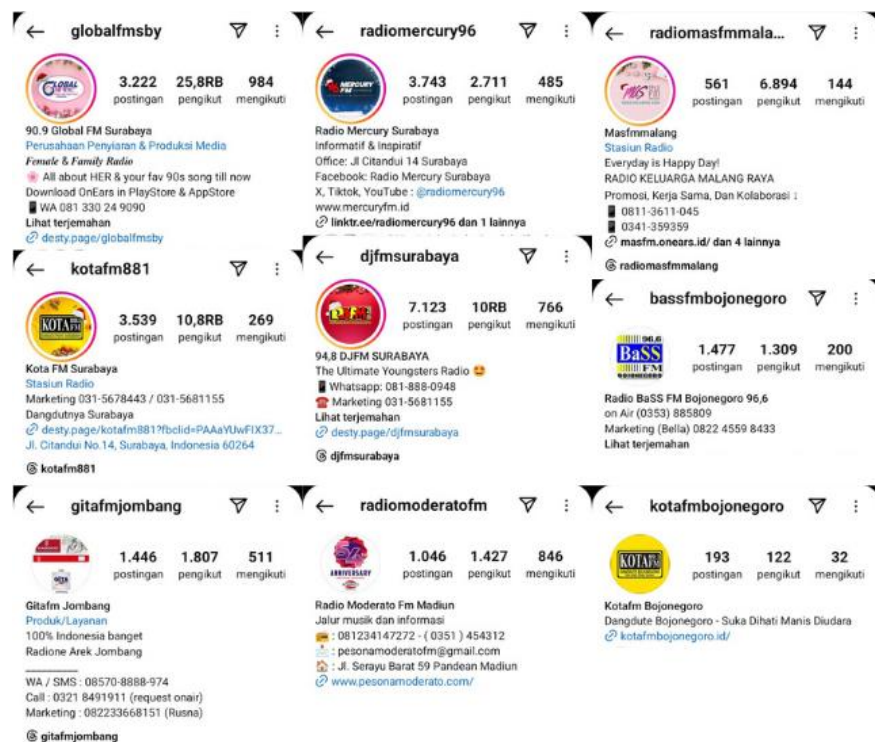
1. On-Air

Layanan beriklan melalui program radio dan penayangan produk meliputi berikut:

- Spot : Recording berisi info atau cerita mengenai produk yang berdurasi 60 detik.
- Adlibs : Endorsement yg diucapkan penyiar dalam program yang berdurasi 60 detik.
- Insert : Info tertentu yang dapat disponsori oleh pengiklan, berdurasi antara 2-3 menit.
- Quiz : Pertanyaan berhadiah yg diucapkan penyiar yang berdurasi antara 2-3 menit.
- Live Report : Reportase langsung atau melalui phone dari lokasi event yang berdurasi antara 3-5 menit.
- Talkshow : Acara tanya jawab atau product knowledge dengan pengiklan tentang produk yang berdurasi 45 menit.

2. Online

Layanan beriklan pada platform sosial media Instagram di beberapa akun:



Gambar 2. 3 Akun Instagram Layanan MMG