

GEREJA MASEHI ADVENT HARI KETUJUH INTERNASIONAL DI SURABAYA



PROBLEM

- GMAHK merupakan organisasi keagamaan yang bergerak secara global
- Tidak ada GMAHK yang dapat menjadi representatif KJKT dalam hirarki kepemimpinan Global
- Tidak ada GMAHK di Surabaya yang mengadaptasi arsitektur Simbolik kedalam bangunan gereja

THEME

“UNITY”

PERSATUAN DALAM MEWUJUDKAN MISI GMAHK SEDUNIA YANG DI REPRESENTASIKAN KEDALAM WADAH GMAHK INTERNASIONAL DI SURABAYA.

Perkabaran 3 malaikat (Wahyu14 : 7-11) merupakan dasar misi GMAHK seluruh dunia. Berisikan pertentangan besar antara iblis dengan Tuhan yang menitikberatkan pada konflik penyembahan. Pengudusan hari Sabat, hari yang ke-tujuh menjadi pembeda antara umat-Nya dan umat iblis. Hal ini menjadi dasar simbolisme perancangan GMAHK internasional di Surabaya.

SEMIOTIC ANALYSIS

(Wahyu14 : 7) memuat “The Great Controversy” antara sang pencipta dengan setan, yakni masalah “penyembahan”

- Sembahlah Tuhan
- Kedudukan Tuhan sebagai hakim dan pencipta

Hari Sabat merupakan “materai Tuhan” bagi umat-Nya. Ini merupakan titik perbedaan radikal antara penyembahan kepada Tuhan dan kepada setan. Pegudusan hari Sabat merupakan doktrin utama serta ciri khas khusus dari GMAHK yang menyatukan seluruh umat GMAHK di seluruh dunia. (Keluaran 31:13 ; Wahyu 7:3-4.)

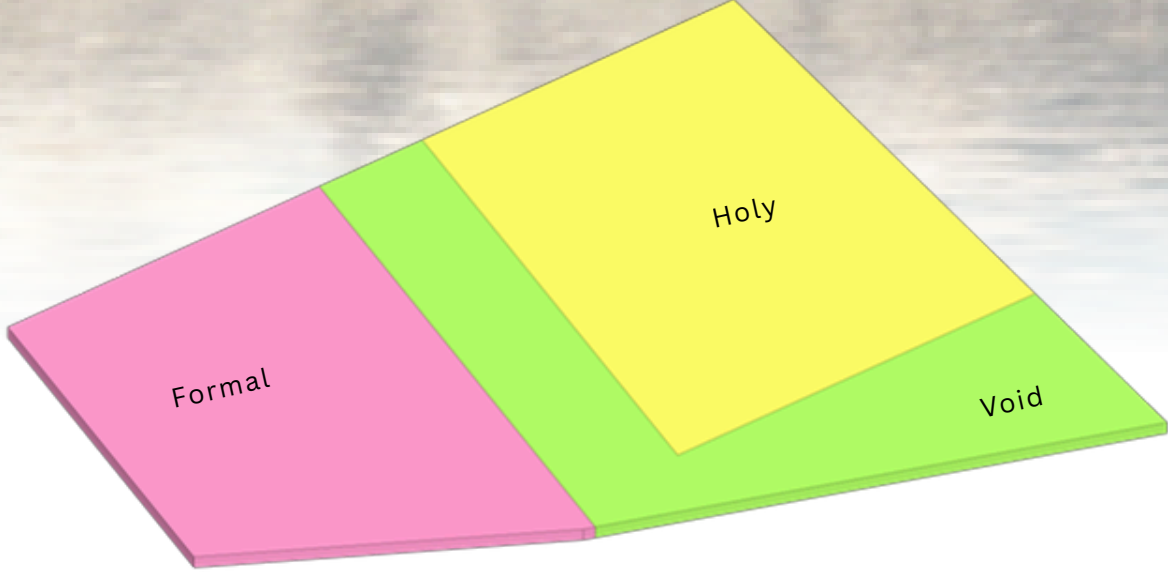
METAPHORE

Metode metafora digunakan dalam menerjemahkan nilai theologi simbolik yang terkandung dalam perkabaran 3 malaikat di kitab Wahyu 14 : 7-11 secara komprehensif kedalam karya arsitektural kawasan GMAHK internasional di Surabaya.

Nilai - nilai tersebut antara lain:

- Kedudukan Tuhan
- Kasih Karunia
- Hari Sabat
- Kudus

SITE SYMBOLISM

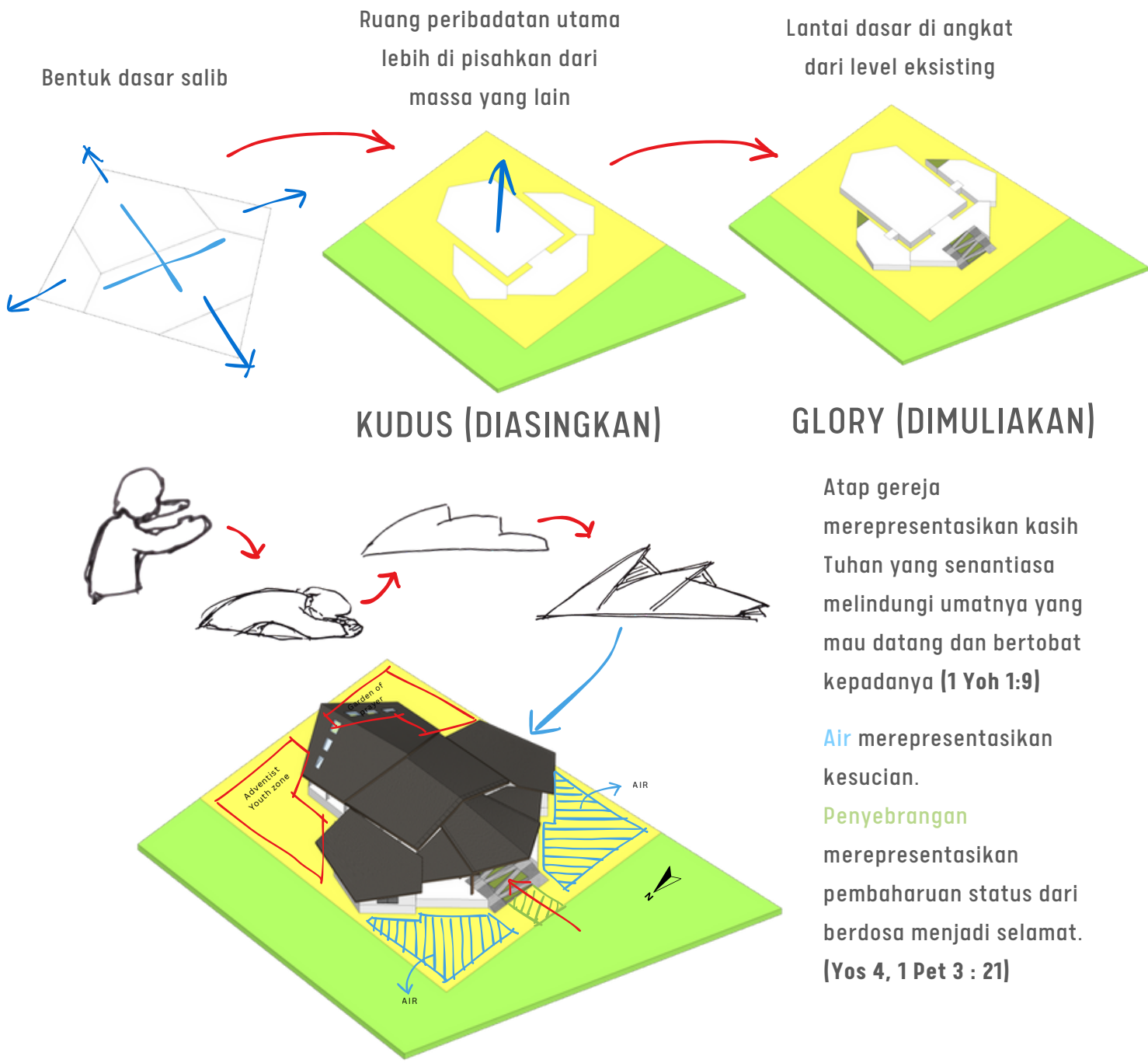


Zoning site merepresentasikan inti konflik dari wahyu 14 : 7-11 secara koprehensif. Pembagian zona holy, void, dan formal merupakan metafora dari nilai :

- Kontras antara Tuhan dan setan
- Kekudusan Tuhan
- Penyembahan pada hari sabat

Zona Holy (Gereja) yang diasingkan dan dikuduskan (Void) dari urusan duniawi (Formal)

HOLY

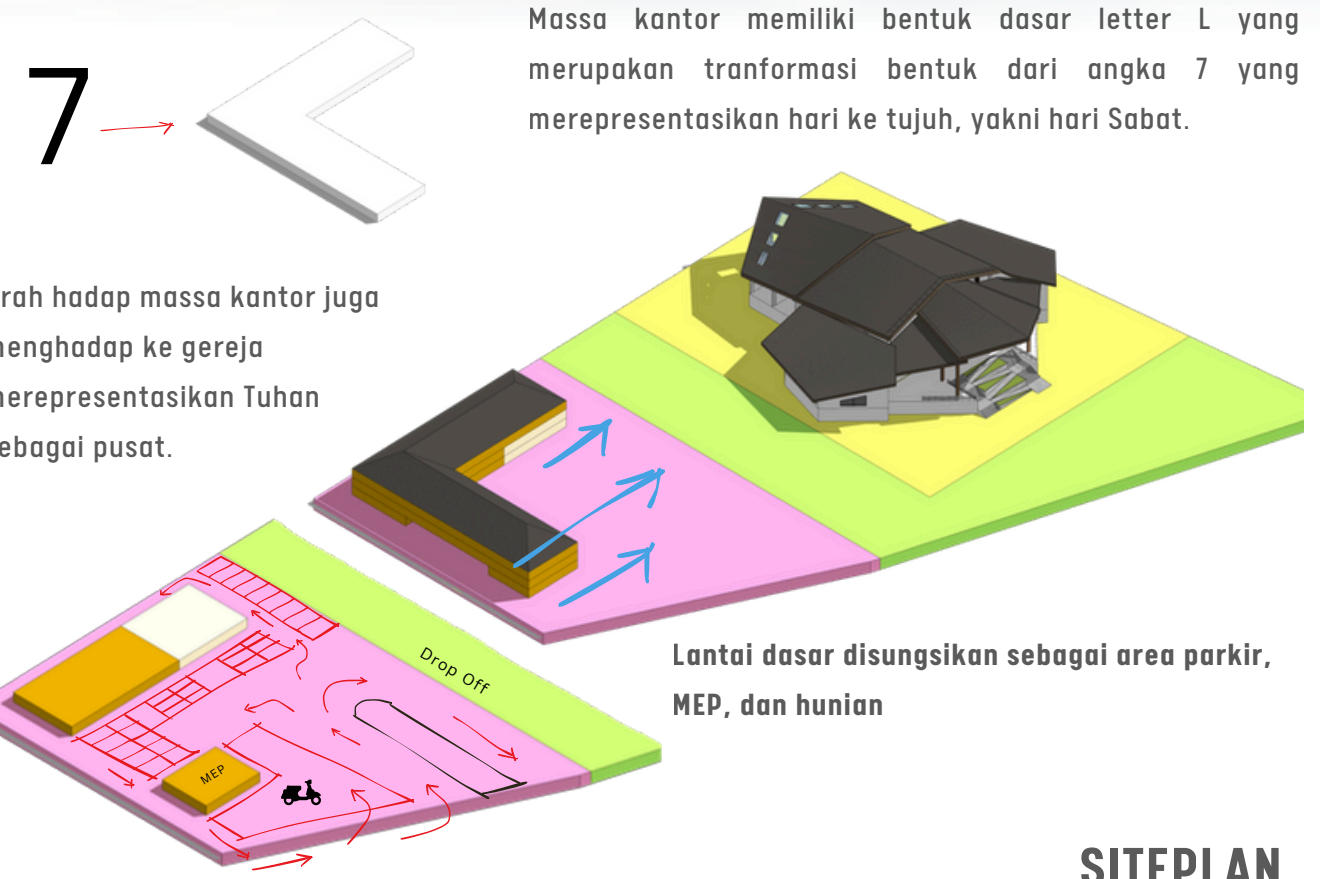


VOID

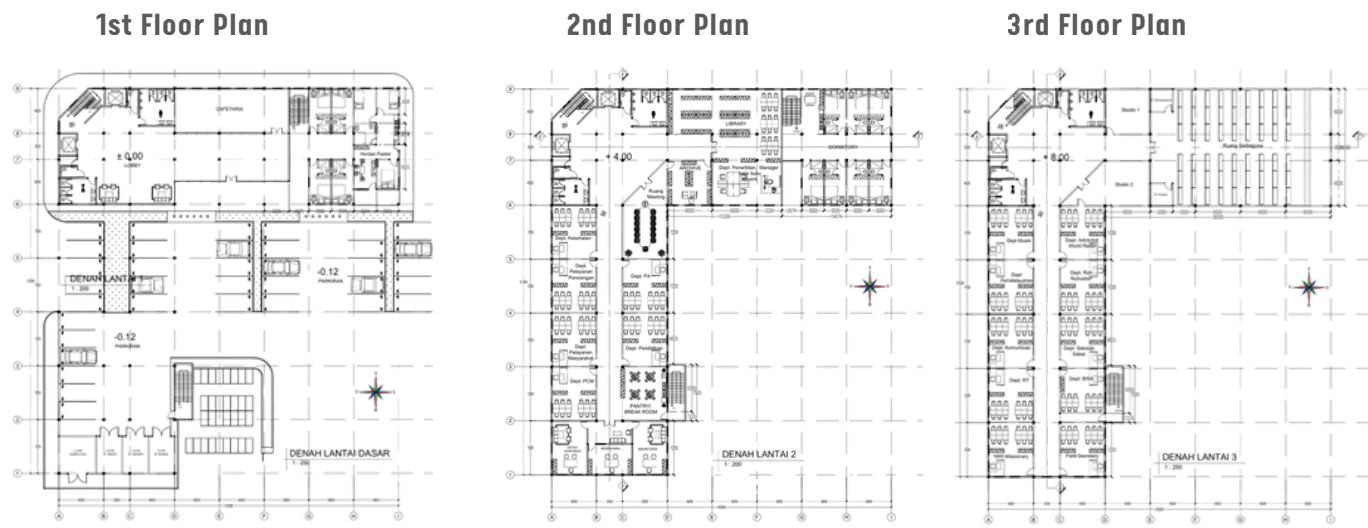
Zona Void merupakan zona pemisah atau transisi antara zona formal dan zona Holy. Zona Void merepresentasikan tindakan pemisahan dari segala urusan duniawi sehingga menjadi kudas untuk beribadah kepada Tuhan pada hari sabat. (Kel 20 : 8-11)

FORMAL

Zona formal merupakan area yang difungsikan untuk memfasilitasi kegiatan manusia yang bersifat duniawi, mencakup massa kantor, massa hunian, massa MEP, dan area parkir



SITEPLAN



INTERIOR GMAHK



GARDEN OF PRAYER



KANTOR KJKT



GMAHK Floor Plan

Balkon Floor Plan

