

SAMAYA RESORT

RESORT DENGAN PENDEKATAN ARSITEKTUR BIOFIK DI KAWASAN PESISIR PANTAI SELATAN BLITAR



LATAR BELAKANG

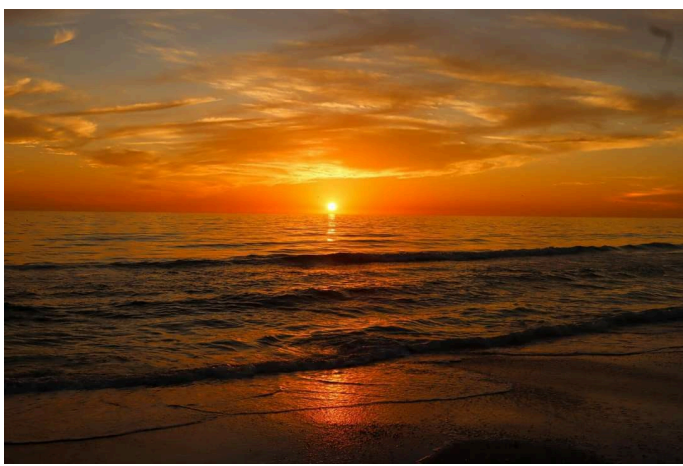
TINGGINYA JUMLAH WISATAWAN DAN POTENSI BESAR WISATA PANTAI DI KAWASAN PESISIR PANTAI SELATAN BLITAR BELUM SEJALAN DENGAN PENYEDIAAN FASILITAS AKOMODASI YANG DAPAT MENAMPUNG DALAM KAPASITAS BESAR, TERUTAMA YANG MAMPU MEMANFAATKAN KEASRIAN LINGKUNGAN SEKITAR SEBAGAI DAYA TARIK TAMBAHAN

- SEBAGAI AKOMODASI BAGI WISATAWAN DOMESTIK YANG DIRANCANG UNTUK MENYATU DENGAN LINGKUNGAN ALAM SEKITAR SEHINGGA PENGUNJUNG DAPAT MENIKMATI SUASANA YANG HARMONIS DAN ALAMI SELAMA MENGINAP.
- MENCIPTAKAN FASILITAS-FASILITAS YANG MENGOPTIMALKAN POTENSI ALAM SEKITAR.
- MENCIPTAKAN RUANG HUNIAN YANG NYAMAN SESUAI DENGAN KONDISI IKLIM LINGKUNGAN SEKITAR YANG DIRANCANG UNTUK MENGOPTIMALKAN KENYAMANAN PENGHUNI SEKALIGUS MEMANFAATKAN POTENSI ALAM SECARA EFISIEN.

SASARAN

- MEMPERKUAT KEHADIRAN ELEMEN-ELEMEN ALAMI DALAM SUATU RUANGAN MELALUI PENERAPAN PRINSIP BIOFIK
- MEMANFAATKAN POTENSI ALAM DI SEKITAR LOKASI SEBAGAI DASAR UNTUK MENGEMBANGKAN FASILITAS BERNILAI EKONOMI
- MENGGUNAKAN ELEMEN-ELEMEN ALAMI DARI LINGKUNGAN SEKITAR UNTUK MENINGKAT KENYAMANAN DAN KESEGERAN DALAM RUANG.

POTENSI SITE



PEMANDANGAN SUNSET

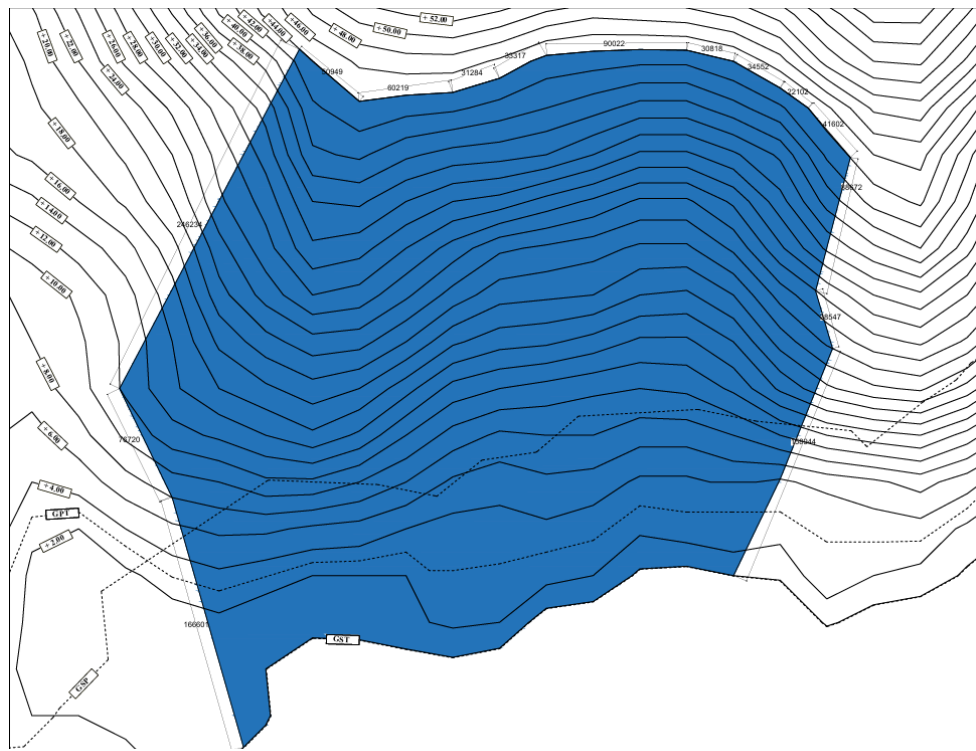


OMBAK PANTAI SELATAN YANG DRAMATIS



VIEW PEGUNUNGAN KARST

LOKASI SITE



PANTAI WEDI IRENG, RINGINREJO,
KEC. WATES, KAB. BLITAR



13 HA



PEGUNUNGAN
KARST
PANTAI WEDI
IRENG

PANTAI JOLOSUTRO,
PEGUNUNGAN KARST
PEGUNUNGAN KARST

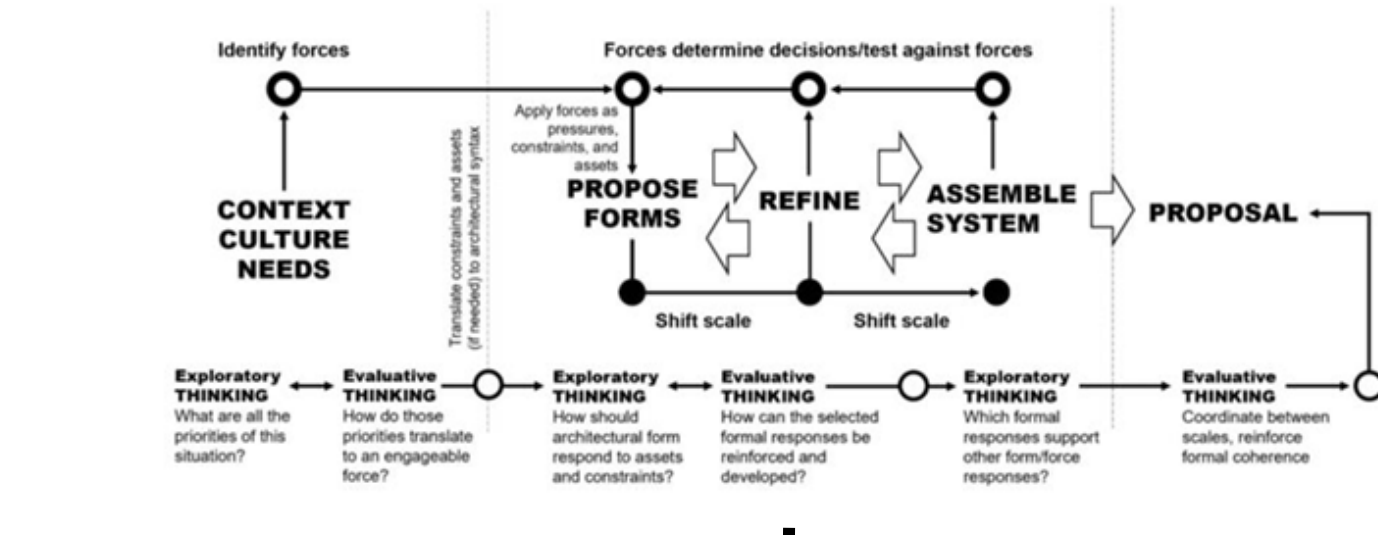
KONSEP PERANCANGAN

Integrating Coastal Nature for Human Comfort

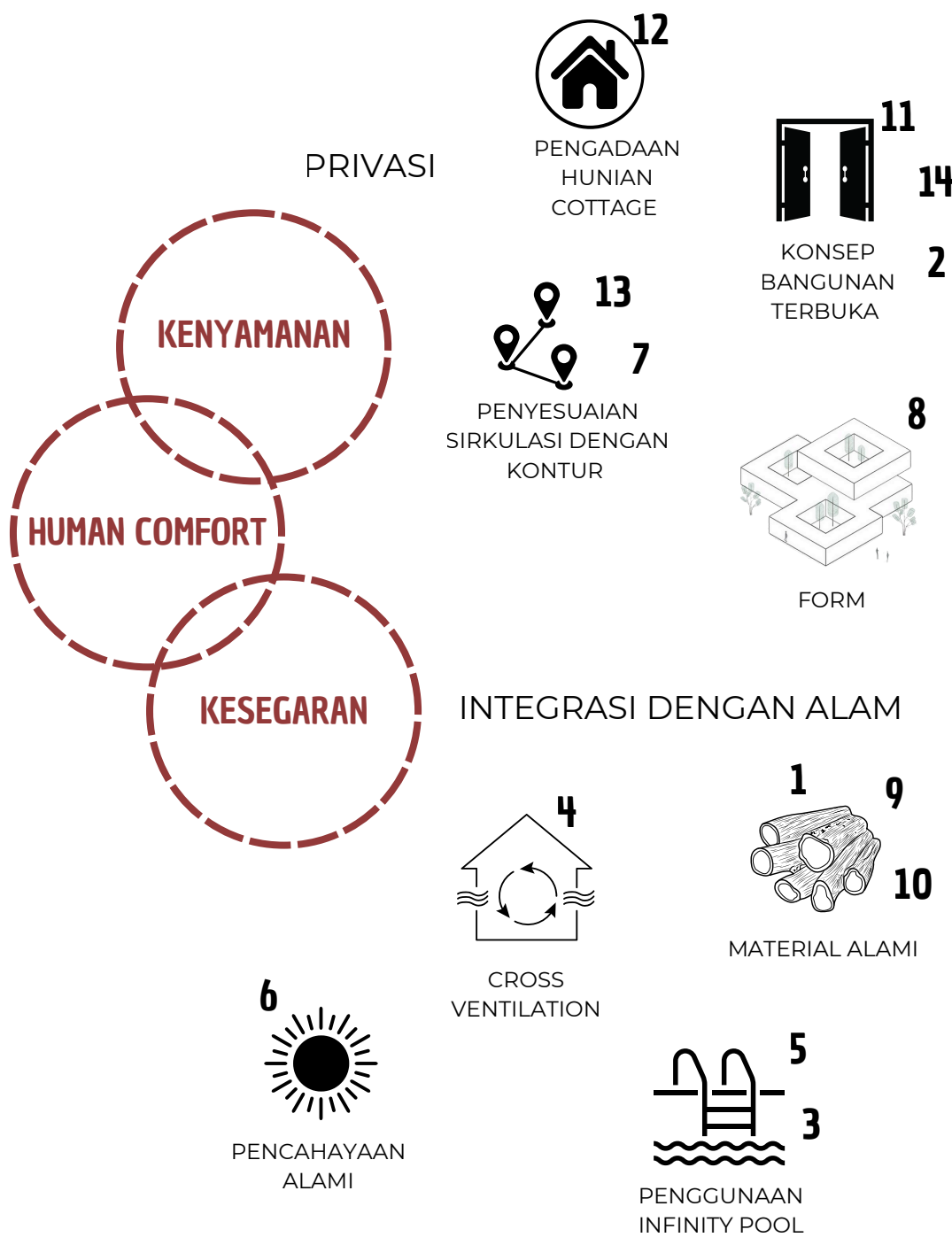
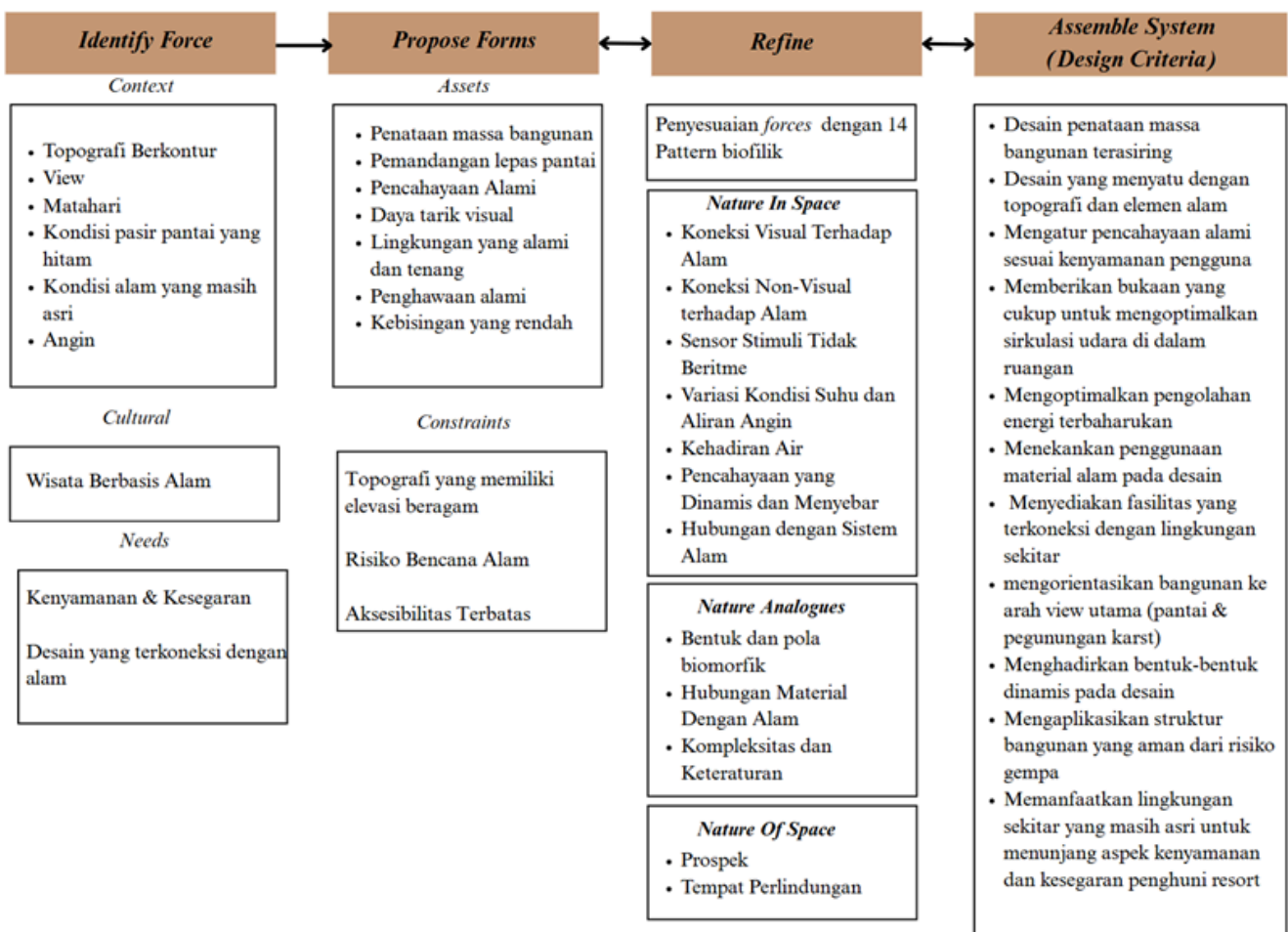
MENEKANKAN PENTINGNYA INTEGRASI ELEMEN ALAM DALAM SEBUAH DESAIN LINGKUNGAN BINAAN UNTUK MENINGKATKAN KENYAMANAN MANUSIA MELALUI HUBUNGAN YANG ERAT DENGAN LINGKUNGAN PESISIR.

Pendekatan
Arsitektur Biofilik

Metode
Force-Based Framework



STRATEGI



INTERIOR



SITEPLAN

