

BAB II GAMBARAN UMUM TEMPAT PKL

2.1 Profil Organisasi



Gambar 2. 1 Logo Dinas Komunikasi & Informatika Kabupaten Jombang

Badan Komunikasi dan Informatika Kabupaten Jombang berdiri berdasarkan ketentuan dalam Peraturan Daerah (Perda) Nomor 8 Tahun 2016 Kabupaten Jombang mengenai pembentukan dan struktur organisasi daerah. Kemudian, Peraturan Bupati Kabupaten Jombang Nomor 30 Tahun 2016 mengatur posisi, struktur organisasi, tugas, fungsi, dan aturan kerja Badan Komunikasi dan Informatika Kabupaten Jombang. Sebelumnya, tugas-tugas terkait Komunikasi dan Informatika menjadi bagian dari tanggung jawab Kantor Perpustakaan, Arsip, dan PDE. Di dalamnya, Bidang Pengelolaan Data Elektronik (PDE) menangani aspek kehumasan yang terkait dengan Bagian Hubungan Masyarakat Sekretariat Daerah. Sebagai bagian dari Organisasi Perangkat Daerah (OPD) yang menangani hal-hal terkait Komunikasi dan Informatika, Kehumasan, Statistik, dan Persandian, Badan Komunikasi dan Informatika Kabupaten Jombang bertujuan untuk memenuhi kebutuhan masyarakat terutama dalam pelayanan bidang komunikasi dan informasi. Hal ini diharapkan dapat mendukung penyelenggaraan pemerintahan yang transparan dan akuntabel sesuai dengan zaman di mana informasi harus tersedia secara terbuka.

Dengan usaha-usaha yang dilakukan oleh Badan Komunikasi dan Informatika Kabupaten Jombang dalam hal penyebaran informasi yang merata dan pemenuhan hak-hak publik dalam bidang komunikasi dan informasi, diharapkan masyarakat akan lebih aktif menggunakan sarana komunikasi dan teknologi informasi. Hal ini pada akhirnya diharapkan dapat meningkatkan kesejahteraan

masyarakat serta implementasi sistem pemerintahan elektronik (e-Government) untuk menggenjot reformasi birokrasi di Kabupaten Jombang.

2.2 Visi dan Misi Organisasi

Visi :

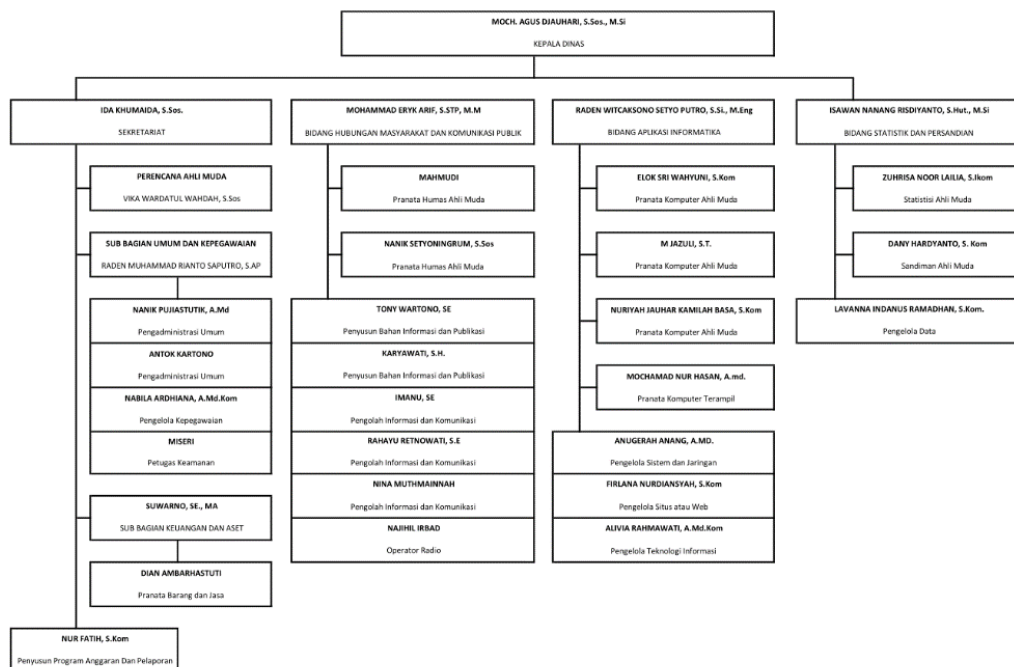
Bersama Mewujudkan Jombang Yang Berkarakter Dan Berdaya Saing

Misi :

1. Mewujudkan tata kelola pemerintahan yang bersih dan profesional.
2. Mewujudkan masyarakat jombang yang berkualitas, religius, dan berbudaya.
3. Meningkatkan daya saing perekonomian daerah berbasis kerakyatan potensi unggulan lokal dan industri.

2.3 Struktur Organisasi

Berikut merupakan gambar terkait struktur organisasi Dinas Komunikasi & Informatika Kabupaten Jombang:



Gambar 2. 2 Struktur Organisasi Dinas Komunikasi & Informatika Kabupaten Jombang