

## Bab II PT. Neosia Pratama Indonusa

### II.1 Struktur Organisasi



Gambar 2.1 Logo PT. Neosia Pratama Indonusa

Neosia *Training Center* (NTC) adalah bagian dari PT Neosia Pratama Indonusa, sebuah Perusahaan IT di bidang Rekayasa dan Desain, yang menjalankan bisnis Pendidikan dan Pelatihan yang telah berdiri sejak tahun 2009 dan hadir untuk mengisi kekosongan program pelatihan Rekayasa Perangkat Lunak. dalam rangka peningkatan kompetensi di bidang desain khususnya aplikasi "*Engineering Software*". Hingga saat ini NTC telah berhasil mendidik dan meluluskan lebih dari 1000 peserta, mereka adalah mahasiswa dan lulusan universitas di beberapa kota, terutama di Jakarta.

Pada awalnya NTC fokus pada pasar akademik karena siswa sangat membutuhkan program pelatihan berbiaya rendah. Tapi sekarang NTC juga memberikan pelatihan ke pasar industri karena permintaannya tinggi. NTC memiliki standar pelatihan dan sertifikasi sendiri, standar NTC jauh lebih tinggi dari lembaga lain dan di atas kebutuhan industri. Selain itu NTC didukung langsung oleh pengembang perangkat lunak itu sendiri dengan sertifikasi internasional dan lisensi perangkat lunak mereka.

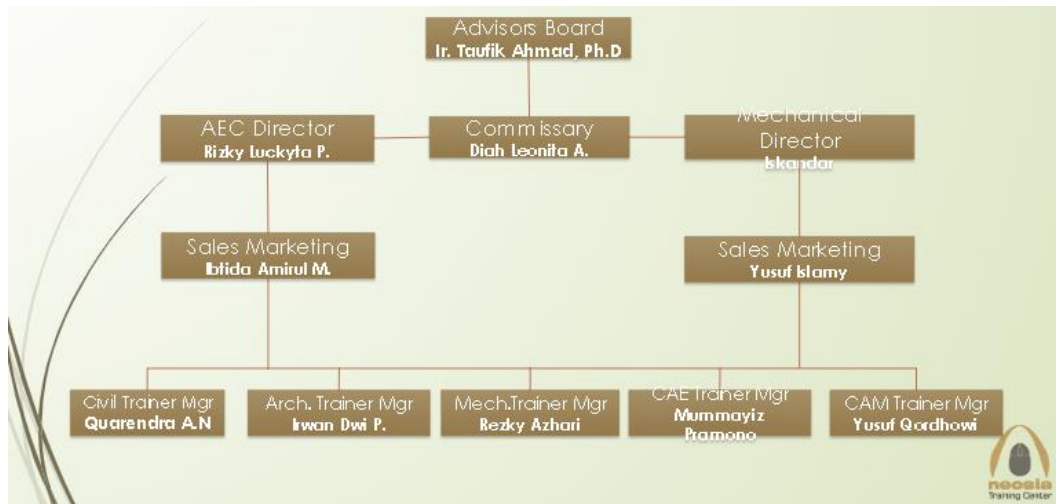
#### **Visi:**

Menjadi Sekolah Teknik dan Desain Terbaik di Indonesia pada tahun 2030

**Misi:**

Menghasilkan SDM yang berkualitas dengan Sertifikasi Internasional sebanyak-banyaknya

Struktur perusahaan dapat dilihat pada Gambar 2.2.

**II.2 Lingkup Pekerjaan**

- Melayani profesional industri dan mahasiswa dengan pelatihan, lokakarya, dan sertifikasi lokal/global di kantor
- Roadshow seminar dan kuliah umum di sekitar kampus dan sekolah di seluruh Indonesia untuk memberikan pemahaman awal kepada para siswa tentang pentingnya sertifikasi internasional dan memperkenalkan perkembangan terbaru dalam teknologi perangkat lunak di industri.
- Sajikan undangan sebagai pembicara utama di beberapa acara umum yang berkaitan dengan teknologi dan desain teknik.
- Memenuhi persyaratan lisensi perangkat lunak rekayasa asli untuk profesional, industri, dan pendidikan. Neosia adalah official partner dari beberapa *software engineering* dan *design* di Indonesia. Neosia juga bermitra dengan distributor lokal untuk layanan ini.
- Melayani jasa konsultasi desain di bidang Arsitektur, Teknik, Konstruksi, Desain Interior, Desain Lanskap, Otomotif, Desain Produk dan Manufaktur, serta Desain Mekanikal

## II.3 Deskripsi Pekerjaan

Pada kegiatan pembelajaran menggunakan 3 software beserta materi yang dipelajari, yaitu:

- a. *User Interface*
- b. *Design Concepts*
- c. *Setup*
- d. *.BOM (Bill of Material)*
- e. *Basic Modeling Techniques*
- f. *Assembly Design*
- g. *Sheet Metal Parts*
- h. *Weldments Structure*
- i. *Design Accelerator*
- j. *Surfacing*
- k. *Mold Design*
- l. *CAM*
- m. *Analysis*
- n. *Simulation*

## II.4 Jadwal Kerja

Jadwal kegiatan MSIB di PT Neosia Pratama Indonusa dilakukan pada jam malam, yaitu setiap hari senin hingga jumat dengan waktu dimulai pukul 18.30 hingga pukul 21.00 WIB. Lalu dilaksanakan *review* mentor pada pukul 21.30 hingga pukul 23.00 WIB.

No.	Tanggal	Software	Deskripsi materi
1.	18 Agustus 2022 - 30 Agustus 2022	AutoCAD Mechanical	Design Concepts, User Interface, Mechanical Structure, Mechanical Layers and Layer Control, Tools For Creating Key Geometry, Tools For Manipulating Geometry, Working Without Structure, Setup Options, Viewports, Drawing Sheet, Dimensioning and Annotating Drawing, Adding Multiple Dimensions, Working with Parts Lists, BOM (Bill of Material), ATTRIBUTES, Mechanical Part Generators, Creating Shaft, Engineering Calculation 1, Engineering Calculation 2, Review Materi dengan Mentor.
2.	31 Agustus 2022 – 28 September 2022	Inventor Professional	INTRODUCTION, CREATE PARTS, ASSEMBLY, ASSEMBLY & Drawing Tools, DRAWING, SHEET METAL, FRAME GENERATOR, iPART, ADVANCED DERIVED PART, SURFACE, PIPING & ROUTING, MOLDING, CNC, FEA ANALYSIS, DYNAMIC SIMULATION.
3.	29 September 2022 – 31 Desember 2022	Solidworks	User Interface, Basic Part Modelling, Modify Part, Design Changes, Basic Assembly, Documentation, Sheet Metal, Design Table & Equation, Multibody Design Techniques, Introduction to Sweeping, Advanced Sweeping, Advanced Assembly, Documentation Drawing, Weldments, Basic Surface, Advanced Surface, Mold Tools, Piping and Routing, Simulation Express, Static Analysis, Beam & Assembly Static Analysis, FEA Analysis, Flow Simulation, CAM SolidWorks, Motion Study, SolidWorks Composer, CSWA Preparation, CSWP Sheet Metal, CSWP Weldments, CSWP Drawing, CSWP Mechanical Design (Core 1), CSWP Mechanical Design (Core 2), CSWP Mechanical Design (Core 3).