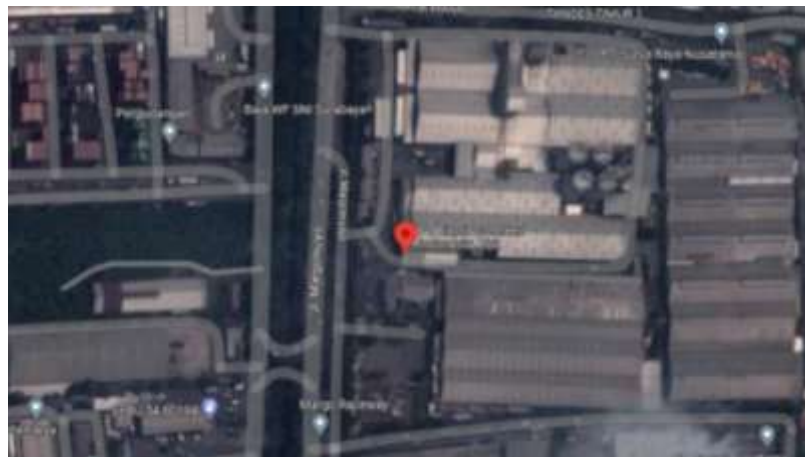


BAB II

PELAKSANAAN MAGANG DAN METODE KERJA

2.1 Lokasi Pelaksanaan Magang

PT Japfa Comfeed Indonesia, Tbk. *Plant* Margomulyo bertempat di Jl. Margomulyo No. 36-38, Kelurahan Tambak Sarioso, Kecamatan Asemrowo, Kotamadya Surabaya. PT Japfa Comfeed Indonesia, Tbk. *Plant* Margomulyo mempunyai lahan seluas 36.198 m² (3,62 ha) dengan luas bangunan 22.418 m² (2,24 ha). Peta letak PT Japfa Comfeed Indonesia, Tbk. *Plant* Margomulyo dapat dilihat pada **Gambar 2.1**



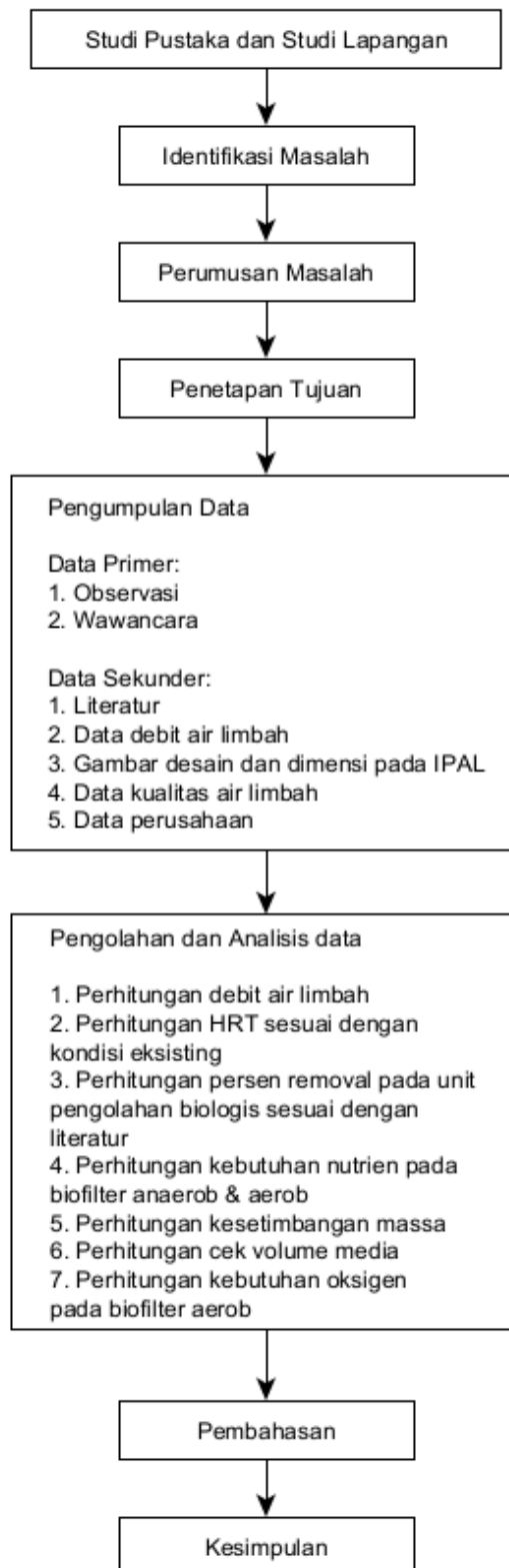
Gambar 2. 1 Peta Lokasi PT Japfa Comfeed Indonesia, Tbk. *Plant* Margomulyo

Sumber: *Google Maps*

2.2 Waktu Pelaksanaan Magang

Pelaksanaan Program Magang MBKB ini dilaksanakan selama 4 bulan dimulai dari bulan Agustus sampai November 2023. Pelaksanaan kegiatan Magang MBKM di PT Japfa Comfeed Indonesia, Tbk. *Plant* Margomulyo Surabaya dilaksanakan 5 hari kerja dalam 1 minggu yakni mulai dari hari Senin hingga Jum'at. Waktu pelaksanaan kegiatan magang dilaksanakan pada pukul 08.00 WIB – 17.00 WIB dan dilakukan secara *Work From Office* (WFO).

2.3 Cara Kerja



2.4 Daftar Kegiatan

Adapun rencana pelaksanaan studi magang sebagai berikut:

Tabel 2. 1 Rencana Kegiatan Magang PT. Japfa Comfeed Indonesia Tbk. Plant Margomulyo

No	Kegiatan	Bulan Ke-1				Bulan Ke-2				Bulan Ke-3			
		1	2	3	4	1	2	3	4	1	2	3	4
1	Pengenalan perusahaan	■											
2	Studi literatur dan studi lapangan	■	■	■	■	■	■	■	■	■	■	■	■
3	Penetapan tujuan		■										
4	Pengumpulan data			■	■	■	■						
5	Pengolahan data					■	■	■	■	■			
6	Penyusunan laporan magang									■	■		
7	Seminar hasil kegiatan magang												■

2.5 Kegiatan dan Aktivitas Magang

Kegiatan yang dilaksanakan selama kegiatan magang berlangsung di PT Japfa Comfeed Indonesia, Tbk. *Plant* Margomulyo Surabaya ini dilaksanakan sesuai dengan jadwal kegiatan yang telah disusun sebelumnya. Kegiatan berupa pembuatan Standar Operasional Pengelolaan B3 dan Limbah B3, Pengerjaan laporan timbulan B3 dan Limbah B3 tahun 2022-2023, Pemantauan IPAL industri dan domestik, inspeksi kelengkapan APD pada karyawan, Pengerjaan HIRADC, membuat layout single line air, pengerjaan tugas yang diberikan oleh pembimbing lapangan, serta penyusunan laporan akhir

2.6 Hasil Kegiatan Secara Umum Berdasarkan Logbook

2.6.1 Pengenalan lingkungan dan Divisi pekerjaan PT Japfa Comfeed Indonesia Tbk. *Plant* Margomulyo



Gambar 2. 2 Pengenalan Lingkungan Kerja

Sumber: Dokumen Pribadi, 2023

Pengenalan lingkungan kerja PT Japfa Comfeed Indonesia Tbk. *Plant* Margomulyo dilakukan pada minggu pertama dimana pemegang berkeliling dengan ditemani pembimbing lapangan serta staff senior untuk berkeliling di lingkungan kerja, pengenalan pada tiap divisi, unit-unit produksi dan standar operasional prosedur yang ada di PT Japfa Comfeed Indonesia Tbk. *Plant* Margomulyo.

2.6.2 Penugasan Standar Operasional Pengelolaan (SOP) B3 dan Limbah B3

Pengerjaan penugasan Standar Operasional Pengelolaan (SOP) B3 dan Limbah B3 PT Japfa Comfeed Indonesia Tbk. *Plant* Margomulyo bertujuan untuk Memberikan petunjuk untuk melakukan klasifikasi, penanganan, pengemasan, penyimpanan, sampai dengan pengangkutan Limbah Bahan Berbahaya dan Beracun di PT Japfa Comfeed Indonesia, Tbk. Margomulyo sesuai dengan peraturan perundang-undangan yang berlaku guna meminimalkan dampak pencemaran lingkungan yang disebabkan oleh Limbah Bahan Berbahaya dan Beracun. Pengerjaan SOP Limbah B3 meliputi tujuan, ruang lingkup, uraian prosedur pengelolaan B3 dan Limbah B3, proses pengeluaran dan pengangkutan Limbah B3 serta penanganan tumpahan/ceciran/kebocoran. Berikut merupakan contoh SOP pada kegiatan serah terima limbah B3 dari penghasil limbah B3 ke TPS limbah B3.

V.1. Serah Terima Limbah B3 dari Penghasil Limbah B3 ke TPS

1. Serah terima Limbah B3 dilakukan pada selang waktu tertentu yang sudah disepakati.
2. Penghasil Limbah B3 menimbang dan mencatat Limbah B3 yang dihasilkan pada **Formulir Pengiriman dan Penerimaan Limbah B3 (HSE/SOP-01/FM-01)**.
3. Setelah diperiksa kesesuaian antara Limbah B3 yang diserahkan oleh Penghasil Limbah B3 dengan Penanggung Jawab dan/atau Operasional Pengelolaan Limbah B3 dengan data yang tercantum, maka **Formulir Pengiriman dan Penerimaan Limbah B3 (HSE/SOP-01/FM-01)** ditandatangani oleh dua belah pihak.
4. Penanggung Jawab Pengelolaan Limbah B3 (**PPLB3**) dan/atau Penanggung Jawab Operasional Pengelolaan Limbah B3 (**POPLB3**) mencatat Limbah B3 pada **Lembar Pengelolaan Limbah B3 (HSE/SOP-01/FM-02) (Logbook)** dan **Neraca Limbah B3 (HSE/SOP-01/FM-03)**

Gambar 2. 3 SOP Serah Terima Limbah B3 dari Penghasil Limbah B3 ke TPS PT.Japfa Comfeed Indonesia Tbk. Plant Margomulyo

Sumber: PT. Japfa Comfeed Indonesia Tbk. Plant Margomulyo

2.6.3 Pemantauan rutin IPAL Industri dan Domestik

Tujuan dari pemantauan rutin IPAL (Instalasi Pengolahan Air Limbah) adalah menjaga kualitas air limbah yang diolah dan menjaga lingkungan dari kerusakan. PT Japfa Comfeed Indonesia Tbk. *Plant* Margomulyo setiap hari melakukan pengujian pH dan pemantauan debit yang dihasilkan. Kadar pH untuk saluran inlet IPAL Industri rata-rata sekitar 8, tetapi pada waktu tertentu kadar pH dapat mencapai 11. Hal tersebut dikarenakan adanya kegiatan menguras boiler yang mana menghasilkan pH basa yang tinggi. Cara yang dilakukan untuk menurunkan pH pada limbah cair industri dilakukan proses netralisasi menggunakan HCL. Pada IPAL domestik rata-rata kadar pH sekitar 7 yang berarti menandakan bahwa pH untuk limbah cair domestik normal. Guna memastikan bahwa air limbah aman jika dimanfaatkan kembali, dilakukan pengujian terhadap parameter lainnya setiap satu bulan sekali oleh pihak ketiga.



Gambar 2. 4 Pemantauan rutin IPAL Industri dan Domestik PT. Japfa Comfeed Indonesia Tbk. *Plant* Margomulyo
Sumber: Dokumen Pribadi, 2023



Gambar 2. 5 Sampling limbah cair oleh pihak ketiga
Sumber: Dokumen Pribadi, 2023

2.6.4 Inspeksi rutin K3 pada karyawan PT. Japfa Comfeed Indonesia Tbk. *Plant* Margomulyo

Inspeksi rutin K3 pada karyawan PT. Japfa Comfeed Indonesia Tbk. *Plant* Margomulyo dilakukan setiap hari. Inspeksi meliputi untuk mengontrol tentang keselamatan para karyawan yang memiliki tujuan untuk mencegah kecelakaan dan penyakit akibat kerja, mendukung efisiensi berjalannya proses produksi serta menciptakan lingkungan yang aman dan sehat.



Gambar 2. 6 Inspeksi K3 karyawan PT. Japfa Comfeed Indonesia Tbk. *Plant* Margomulyo

Sumber: Dokumen Pribadi, 2023

2.6.5 Pengerjaan laporan timbulan Limbah B3 tahun 2022-2023

Pengerjaan laporan timbulan Limbah B3 tahun 2022-2023 PT Japfa Comfeed Indonesia Tbk. *Plant* Margomulyo meliputi rekap limbah B3 yang dihasilkan tiap divisi selama 1 tahun. Data didapatkan pada log book dan form serah terima limbah B3 tiap divisi. Setelah dilakukan rekap limbah B3 yang dihasilkan selama 1 tahun,

total limbah tersebut dikalikan dengan harga pembuangan limbah B3 yang telah ditetapkan oleh pihak ketiga.

No	Zone	Jenis Limbah	Kode	Total	Satuan	Quantity	Unit	Harga Satuan	Total	Total (Rp)
1	Plant	Sludge (H)	A300-4	560	kg	2,70	Shim @ 200	Rp 350.000	Rp	2.184.545
		Residu Bekas B3	B104D	318,26		13,85	Shim @ 200	Rp 450.000	Rp	6.263.432
		Aparatur Feorida	A2000	1.489		7,40	Shim @ 200	Rp 800.000	Rp	5.920.000
2	Pemisahan	Residu Bekas B3	B104D	711,88	kg	18,24	Shim @ 200	Rp 450.000	Rp	12.917.824
		Kopi Maku Bekas	B110 E	17,73		1,77	Unit @ 10kg	Rp 250.000	Rp	442.500
		Gelatin Keras Kalsium	A320-1	775,40		189,70	sat @ 20	Rp 350.000	Rp	66.575.000
		Residu Bekas B3	B104D	33,45		0,01	Shim @ 200	Rp 450.000	Rp	384.282
		Bekas Bekas	A102 E	2,35		0,26	Unit @ 10kg	Rp 250.000	Rp	63.750
3	QC	Peralatan Laboratorium Terkontaminasi	A124 - 2	0,00	kg	1,54	sat @ 20	Rp 350.000	Rp	538.802
		Peralatan Laboratorium Terkontaminasi B3	A230-2	3,90		1,90	sat @ 20	Rp 350.000	Rp	388.000
4	QC LAB	Residu Bekas B3	B104D	0,40	kg	0,17	Shim @ 200	Rp 450.000	Rp	112.432
		Limbah Kimia	B107D	16,30		1,83	ml	Rp 4.750.000	Rp	7.742.000
5	Tanks	Filter Limbah Bekas	B108D	12,43	kg	1,24	Unit @ 10kg	Rp 250.000	Rp	310.000
		Silikon Pelumas Bekas	B108D	1.241		-	-	-	-	-
		Residu Bekas B3	B104D	100		2,79	Shim @ 200	Rp 450.000	Rp	1.988.488
		Kopi Maku Bekas	B110D	32,73		3,27	Unit @ 10kg	Rp 250.000	Rp	817.500
6	HR & OA	Bekas Bekas	A102D	1,30	kg	0,31	Unit @ 10kg	Rp 250.000	Rp	62.500
		Residu Bekas B3	B104D	3		0,01	Shim @ 200	Rp 450.000	Rp	3.884
TOTAL LIMBAH B3 TAHUN 2022				8.839	kg	HARGA TOTAL LIMBAH B3 TAHUN 2022				Rp 112.882.182

Gambar 2. 7 Laporan timbulan Limbah B3 tahun 2022-2023

Sumber: PT. Japfa Comfeed Indonesia Tbk. Plant Margomulyo

2.6.6 Persiapan pengangkutan Limbah B3

PT. Japfa Comfeed Indonesia Tbk. *Plant* Margomulyo menyerahkan limbah B3 yang dihasilkan kepada pihak ketiga. Sebelum melakukan penyerahan, dilakukan persiapan pengangkutan B3 dan Limbah B3 meliputi kelengkapan identitas limbah B3 seperti pelabelan limbah B3.



Gambar 2. 8 Pelabelan limbah B3

Sumber: Dokumen Pribadi, 2023

2.6.7 Pengerjaan laporan *Hazard Identification Risk Assessment & Determine Control (HIRADC)* pada Divisi *Procurement* dan *Accounting*

Analisis HIRADC sangat penting dalam upaya mencegah kecelakaan kerja dan meningkatkan kesejahteraan pekerja. Pengerjaan HIRADC dilakukan pada divisi *Procurement* dan *Accounting*. Langkah yang dilakukan adalah mewawancarai terkait aktivitas dan rentang waktu yang dilakukan, serta dampak yang dirasa saat melakukan aktivitas tersebut.

JAPFA		Hazard Identification Risk Assessment & Determine Control (HIRADC)										Date: _____		
DEFINISI		: Pembelian										Reviewed Date: 02 Agustus 2023		
UNIT KERJA		: PT. Margomulyo										Revisi Reviewed: _____		
AREA		: Lain-lain												
No. No	Jumlah/ Frekuensi	Bahaya/Risiko LK2	S/N/C	Potensial Risiko/Dampak	Faktor Terjadi / Loga	Kondisi R/N/NU/DO	Tingkat Risiko Awal			Existing Control Measures (ECM)	Residual Risk			Tingkat Risiko
							L	S	RSN		L	S	RSN	
1	Pengerjaan Pembelian dan Pengalihan Barang secara administratif di dalam kantor	Paparan medan kerja member	H	Medan kerja yang datar dan berlubang-lubang, tidak rata		R/N	5	2	10	Menggunakan penutup dari bus untuk menutupi jalan.	3	1	3	Acceptable
		Pada duduk dengan kursi lama	H	Law back pain, spine stiff, neck pain, shoulder and elbow		R/N	5	2	10	Diarahkan dan melakukan aktifitas fisik di luar ruangan	3	1	3	Acceptable
		Terdapat suhu rendah di dalam ruang ber-AC	H	Muskel kram, mata berair, terganggunanya pernapasan		R/N	5	2	10	Penyediaan air minum	3	1	3	Acceptable
		Tersempit jalan dari petunjuk arah kendaraan	S/N	Kejadian, gangguan trauma jantung dan lain-lain		R/NU	5	2	10	Perbaikan label dan melakukan pengendalian suhu indoor elektronik	2	3	3	Acceptable
		Kegiatan mengangkat dengan kursi lama	H	Kelelahan, gangguan keseimbangan dan lain-lain		R/N	5	2	10	Melakukan stretching dan istirahat dari kegiatan mengangkat	3	1	3	Acceptable

Gambar 2. 9 Laporan *Hazard Identification Risk Assessment & Determine Control (HIRADC)* pada *Divisi Procurement dan Accounting*

Sumber: PT. Japfa Comfeed Indonesia Tbk. Plant Margomulyo

2.6.8 Mengikuti *Safety Induction* apabila ada kerja sama dengan pihak ketiga

Perusahaan harus memastikan bahwa karyawan baru atau pihak yang akan bekerja di lingkungan PT. Japfa Comfeed Indonesia Tbk. *Plant Margomulyo* mendapatkan pelatihan yang memadai dan mengetahui tempat bahaya di lingkungan sekitar. Dilakukan *safety induction* yang meliputi penjelasan tempat bahaya, titik kumpul, dan peraturan yang berlaku pada PT. Japfa Comfeed Indonesia Tbk. *Plant Margomulyo*.



Gambar 2. 10 *Safety Induction* pihak yang akan bekerja di lingkungan PT. Japfa Comfeed Indonesia Tbk. *Plant Margomulyo*

Sumber: Dokumen Pribadi, 2023

2.6.9 Pengerjaan single line air dan steam PT. Japfa Comfeed Indonesia Tbk. *Plant Margomulyo*

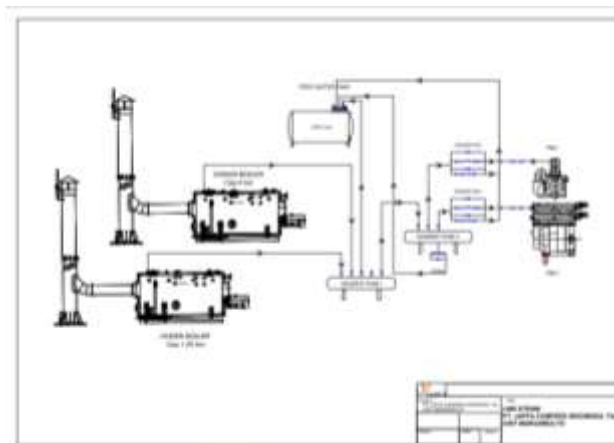
Pengerjaan single line air dan steam meliputi pemetaan pipa. Pada line air, dilakukan pengamatan alur pipa mulai dari tangki air bersih menuju *softener* dan

feed water tank lalu berakhir di boiler. Pada line *steam*, dilakukan pengamatan alur perpipaan dari boiler menuju *header tank* lalu unit produksi PM I dan PM 2



Gambar 2. 11 pengamatan alur pipa

Sumber: Dokumen Pribadi, 2023



Gambar 2. 12 *Single line steam*

Sumber: Gambar, 2023

2.6.10 Inspeksi kelengkapan APD karyawan PT. Japfa Comfeed Indonesia Tbk. *Plant* Margomulyo

Inspeksi kelengkapan APD karyawan dilakukan dengan wawancara karyawan PT. Japfa Comfeed Indonesia Tbk. *Plant* Margomulyo. Kegiatan yang dilakukan adalah mengecek keadaan dan kelengkapan APD yang digunakan, mendata APD yang dirasa perlu untuk diganti.



Gambar 2. 13 Inspeksi kelengkapan APD karyawan PT. Japfa Comfeed Indonesia Tbk. *Plant Margomulyo*

Sumber: Dokumen Pribadi, 2023

2.6.11 Inspeksi Silo PT. Japfa Comfeed Indonesia Tbk. *Plant Margomulyo*

Inspeksi silo dilakukan untuk mengecek keamanan dari silo. Pengecekan karat, baut dan sambungan rangka yang dapat berpotensi mengakibatkan kecelakaan. Hasil inspeksi ditemukan bahwa terdapat beberapa titik di area silo yang telah berkarat dan rapuh, selain itu ditemukan bahwa untuk beberapa sambungan rangka dalam kondisi yang kurang baik dan berpotensi terjadinya kecelakaan kerja.



Gambar 2. 14 Inspeksi Silo PT. Japfa Comfeed Indonesia Tbk. *Plant Margomulyo*

Sumber: Dokumen Pribadi, 2023

2.6.12 Sosialisasi Pengelolaan B3 dan Limbah B3 karyawan PT. Japfa Comfeed Indonesia Tbk. *Plant Margomulyo*

Sosialisasi Pengelolaan B3 dan Limbah B3 meliputi pengertian B3 dan Limbah B3, karakteristik berdasarkan sifat B3 dan Limbah B3, simbol, jenis limbah B3 yang dihasilkan, SOP serah terima limbah B3 serta pengetahuan tentang B3 yang sering bersinggungan oleh karyawan PT. Japfa Comfeed Indonesia Tbk. *Plant Margomulyo*



Gambar 2. 15 Sosialisasi Pengelolaan B3 dan Limbah B3 karyawan PT. Japfa Comfeed Indonesia Tbk. Plant Margomulyo
Sumber: Dokumen Pribadi, 2023



Gambar 2. 16 Pemberian hadiah pada pemenang *games*
Sumber: Dokumen Pribadi, 2023