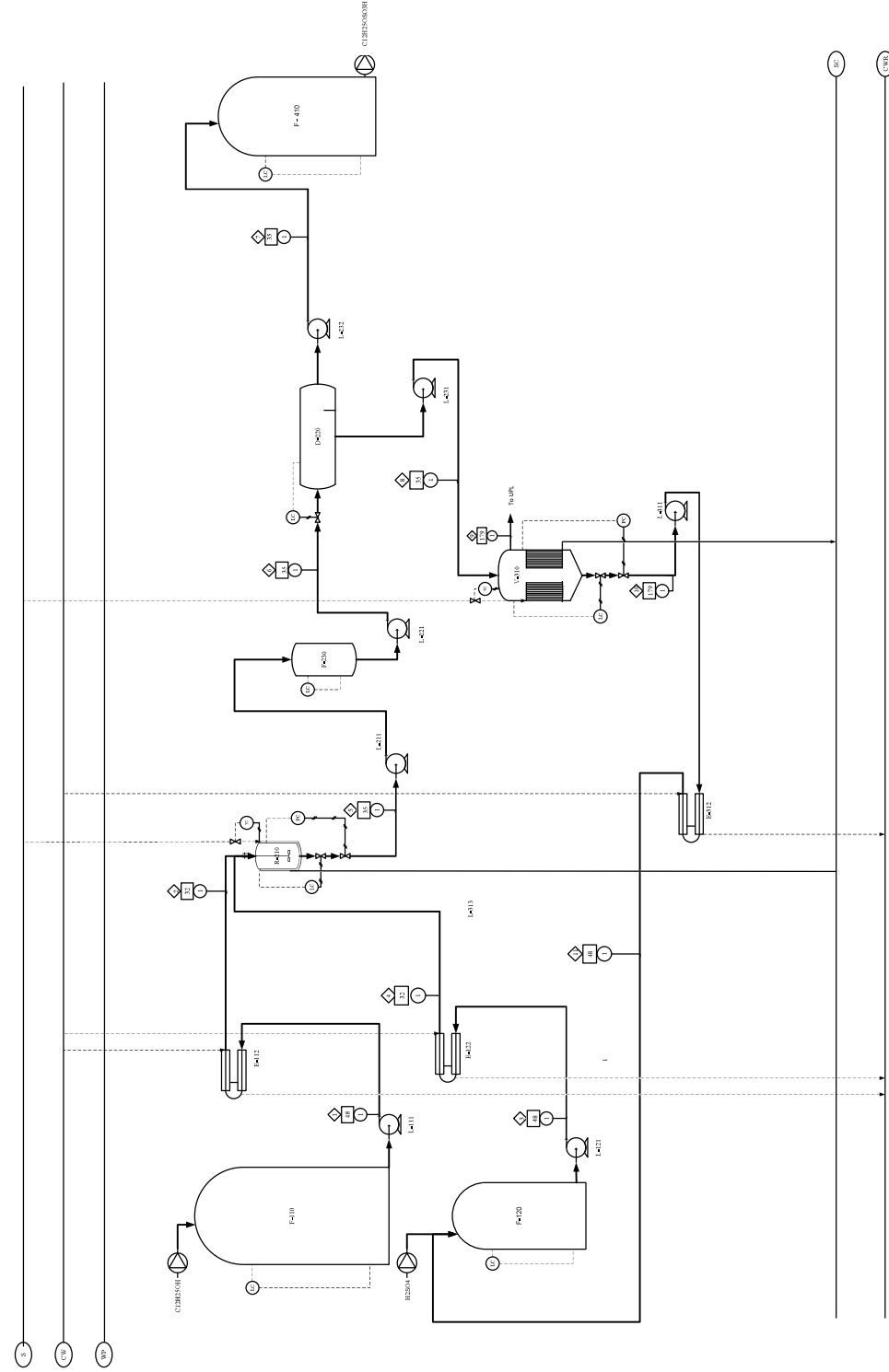


PRARANCANGAN PABRIK LAURYL SULFAT DARI LAURYL ALKOHOL DAN ASAM SULFAT DENGAN PROSES ESTERIFIKASI ALKOHOL DENGAN ASAM SULFAT KAPASITAS 60.000 TON/TAHUN



	Temperatur ; °C	CW	Cooling water
◇	Aliran Massa ; kg/jam	CW	Cooling water Return
○	Tekanan ; atm	PW	Process Water
S	Steam : 190 °C ; 4,45 a tm	SC	Steam Condensate
NO	KODE	NAMA ALAT	
1	F-110	TANGKI PENAMPUNG LAURIL ALKOHOL	
2	F-120	TANGKI PENAMPUNG ASAM SULFAT	
3	L-111	POMPA - 1	
4	L-121	POMPA - 2	
5	E-112	COOLER - 1	
6	E-122	COOLER - 2	
7	R-210	REAKTOR	
8	L-211	POMPA - 3	
9	F-220	HOLDING TANK	
10	L-221	POMPA - 4	
11	D-230	DEKANTER	
12	L-231	POMPA - 5	
13	L-232	POMPA - 6	
14	V-310	EVAPORATOR	
15	L-311	POMPA - 7	
16	F-312	COOLER - 3	
17	E-410	TANGKI PENYIMPANAN LAURIL SULFAT	
PRARANCANGAN PABRIK LAURIL SULFAT DARI LAURIL ALKOHOL DAN ASAM SULFAT DENGAN PROSES ESTERIFIKASI LAURIL ALKOHOL			
DENGAN ASAM SULFAT KAPASITAS 60.000 TON/TAHUN			
DIDESAIN OLEH :		MOCHAMMAD RIPIQI ARDIANSYAH	
DOSEN PEMBIMBING :		29031010100	
IR. NURUL WIDIJITRIANA, MT.		PROGRAM STUDI TEKNIK KIMIA	
		FAKULTAS TEKNIK & SAINS	
		UNIVERSITAS PEMBANGUNAN NASIONAL	
		"VETERAN" JAWA TIMUR	
		2024	

Komponen	Aliran massa (Kg/jam)										
	1	2	3	4	5	6	7	8	9	10	11
C ₁₂ H ₂₅ OH	5405,44	5405,44			108,109	108,109	108,109				
C ₁₄ H ₃₀ O	110,315	110,315			110,315	110,315	110,315				
H ₂ SO ₄			4186,6	4186,6	1480,98	1480,98	1480,98	1480,98			
C ₁₂ H ₂₅ OSO ₃ H					7575,76	7575,76	7575,76				
H ₂ O			85,4409	85,4409	512,645	512,645			512,645	482,421	30,224
TOTAL	5515,76	5515,76	4272,04	4272,04	9787,8	9787,8	7794,18	1993,62	482,421	1511,2	1511,2