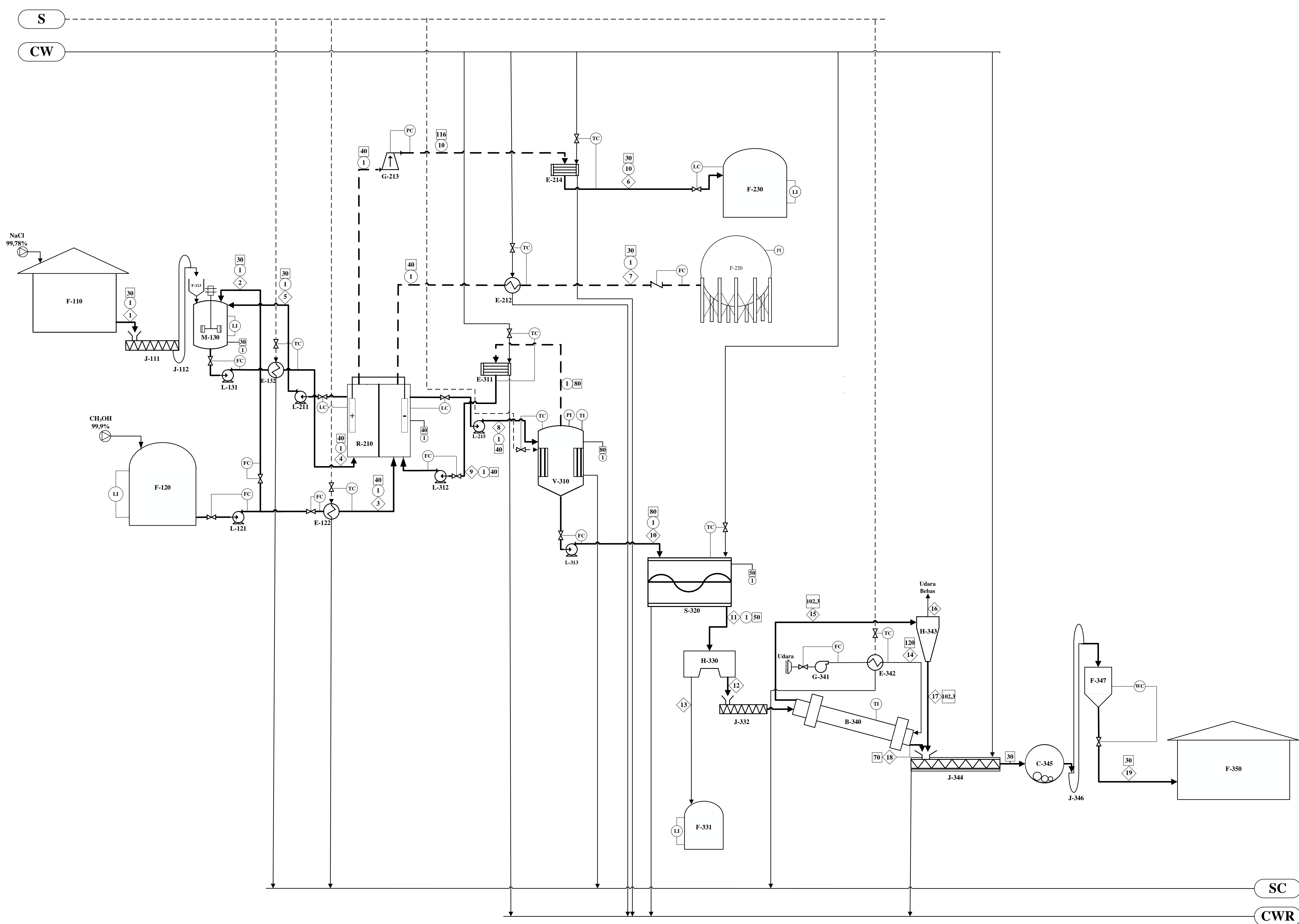


# FLOWSHEET PRA RANCANGAN PABRIK SODIUM METHYLATE DARI METHANOL DAN SODIUM CHLORIDE DENGAN PROSES ELEKTROLISIS KAPASITAS 70.000 TON/TAHUN



	Temperatur : °C		Level Indicator
	Aliran Massa : kg/jam		Steam : °C ; atm
	Tekanan : atm		Steam Condensate
	Flow Control		Cooling Water
	Temperature Control		Cooling Water Return
	Pressure Control		
	Level Control		

35	F-350	GUDANG PENYIMPANAN PRODUK CH <sub>3</sub> ONa
34	F-347	SILO PENYIMPANAN CH <sub>3</sub> ONa
33	J-346	BUCKET ELEVATOR-2
32	C-345	BALL MILL
31	J-344	COOLING SCREW CONVEYOR
30	H-343	CYCLONE
29	E-342	HEATER UDARA
28	G-341	BLOWER UDARA
27	B-340	ROTARY DRYER
26	J-332	SCREW CONVEYOR - 2
25	F-331	TANGKI PENAMPUNGAN MOTHERLIQUOR
24	H-330	CENTRIFUGE
23	S-320	CRYSTALLIZER
22	L-313	POMPA-6
21	L-312	POMPA-5
20	E-311	CONDENSOR-2
19	V-310	EVAPORATOR
18	L-215	POMPA-4
17	F-230	TANGKI PENYIMPANAN Cl <sub>2</sub>
16	E-214	CONDENSOR-1
15	G-213	COMPRESSOR
14	F-220	TANGKI PENYIMPANAN GAS H <sub>2</sub>
13	E-212	COOLER-1
12	L-211	POMPA-3
11	R-210	REAKTOR ELEKTROLISIS
10	E-132	HEATER-2
9	L-131	POMPA-2
8	M-130	TANGKI PELARUTAN
7	E-122	HEATER-1
6	L-121	POMPA-1
5	F-120	TANGKI PENYIMPANAN CH <sub>3</sub> OH
4	F-113	HOPPER
3	J-112	BUCKET ELEVATOR-1
2	J-111	SCREW CONVEYOR - 1
1	F-110	GUDANG PENYIMPANAN NaCl
NO	KODE	NAMA ALAT

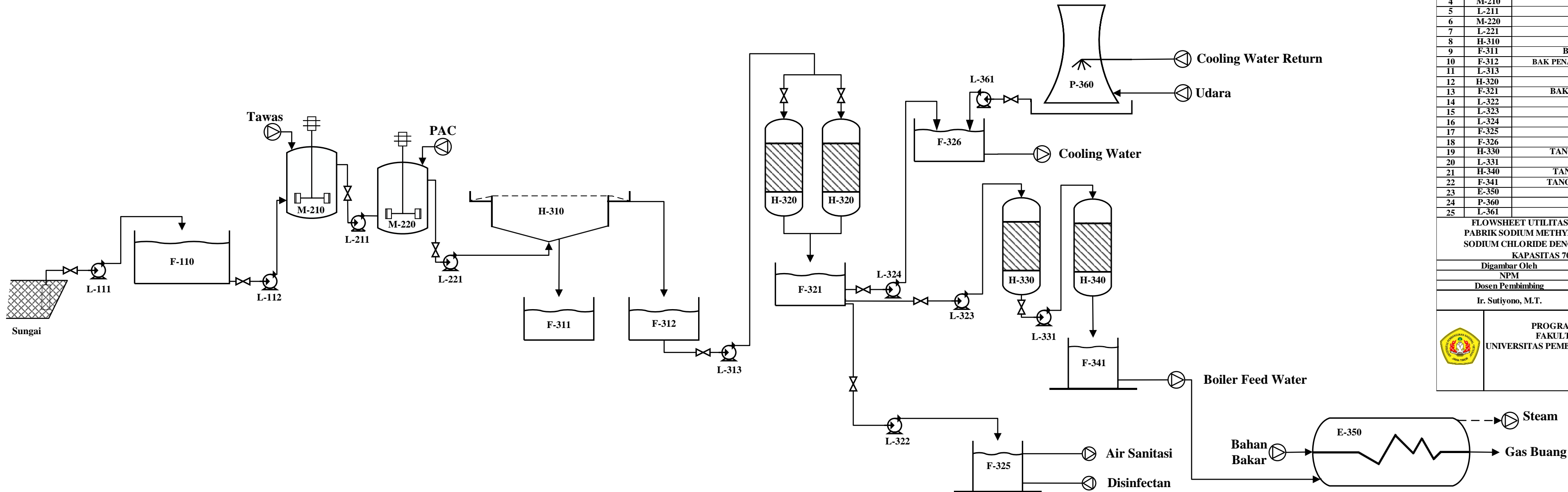
<b>FLOWSHEET PRA RANCANGAN PABRIK PABRIK SODIUM METHYLATE DARI METHANOL DAN SODIUM CHLORIDE DENGAN PROSES ELEKTROLISIS KAPASITAS 70.000 TON/TAHUN</b>	
Digambar Oleh	Zulkaisi
NPM	20031010066
Dosen Pembimbing	Mengetahui
Ir. Sutiyono, M.T.	
<b>PROGRAM STUDI TEKNIK KIMIA FAKULTAS TEKNIK DAN SAINS UNIVERSITAS PEMBANGUNAN NASIONAL "VETERAN" JAWA TIMUR SURABAYA 2024</b>	

Komponen	Aliran Massa (Kg/Jam)																		
	1	2	3	4	5	6	7	8	9	10	11	12	13	14	15	16	17	18	19
NaCl	9516,997			9711,221	194,224														
CH <sub>3</sub> OH		0	25703,329	38891,601	38891,601			36483,449	15998,004	20485,444	20485,444	614,563	19870,881		527,926	527,926		86,637	86,637
H <sub>2</sub> O	21,412	0	41,785	60,342	60,342			41,785		41,785	41,785	1,254	40,531		1,254	1,254			
Cl <sub>2</sub>						5773,349													
H <sub>2</sub>							164,148												
CH <sub>3</sub> ONa								8797,384		8797,384	8797,384	8752,622	44,762		87,512	0,875	86,637	8665,109	8751,747
Udara Kering														17012,469					
<b>Total</b>	9538,409	0	25745,114	48663,165	39146,168	5773,349	164,148	45322,618	15998,004	29324,613	29324,613	9368,439	19956,174	17012,469	616,692	530,055	86,637	8751,747	8838,384

# UNIT PENGOLAHAN AIR

## PRA RANCANGAN PABRIK SODIUM METHYLATE DARI METHANOL DAN SODIUM CHLORIDE

### DENGAN PROSES ELEKTROLISIS KAPASITAS 70.000 TON/TAHUN



NO	KODE	NAMA ALAT
1	L-111	POMPA - 1
2	F-110	BAK PENAMPUNG AIR SUNGAI
3	L-112	POMPA - 2
4	M-210	TANGKI KOAGULASI
5	L-211	POMPA - 3
6	M-220	TANGKI FLOKULASI
7	L-221	POMPA - 4
8	H-310	CLARIFIER
9	F-311	BAK PENAMPUNG FLOK
10	F-312	BAK PENAMPUNG AIR SETENGAH BERSIH
11	L-313	POMPA - 5
12	H-320	SAND FILTER
13	F-321	BAK PENAMPUNG AIR BERSIH
14	L-322	POMPA - 6
15	L-323	POMPA - 7
16	L-324	POMPA - 8
17	F-325	BAK AIR SANITASI
18	F-326	BAK AIR PENDINGIN
19	H-330	TANGKI KATION EXCHANGER
20	L-331	POMPA - 9
21	H-340	TANGKI ANION EXCHANGER
22	F-341	TANGKI AIR DERMINERALISASI
23	E-350	BOILER
24	P-360	COOLING TOWER
25	L-361	POMPA - 10

FLOWSHEET UTILITAS PRA RANCANGAN PABRIK  
PABRIK SODIUM METHYLATE DARI METHANOL DAN  
SODIUM CHLORIDE DENGAN PROSES ELEKTROLISIS  
KAPASITAS 70.000 TON/TAHUN

Digambar Oleh	Zulkaisi
NPM	20031010066
Dosen Pembimbing	Mengetahui
Ir. Sutiyono, M.T.	

PROGRAM STUDI TEKNIK KIMIA  
FAKULTAS TEKNIK DAN SAINS  
UNIVERSITAS PEMBANGUNAN NASIONAL "VETERAN"  
JAWA TIMUR  
SURABAYA  
2024

