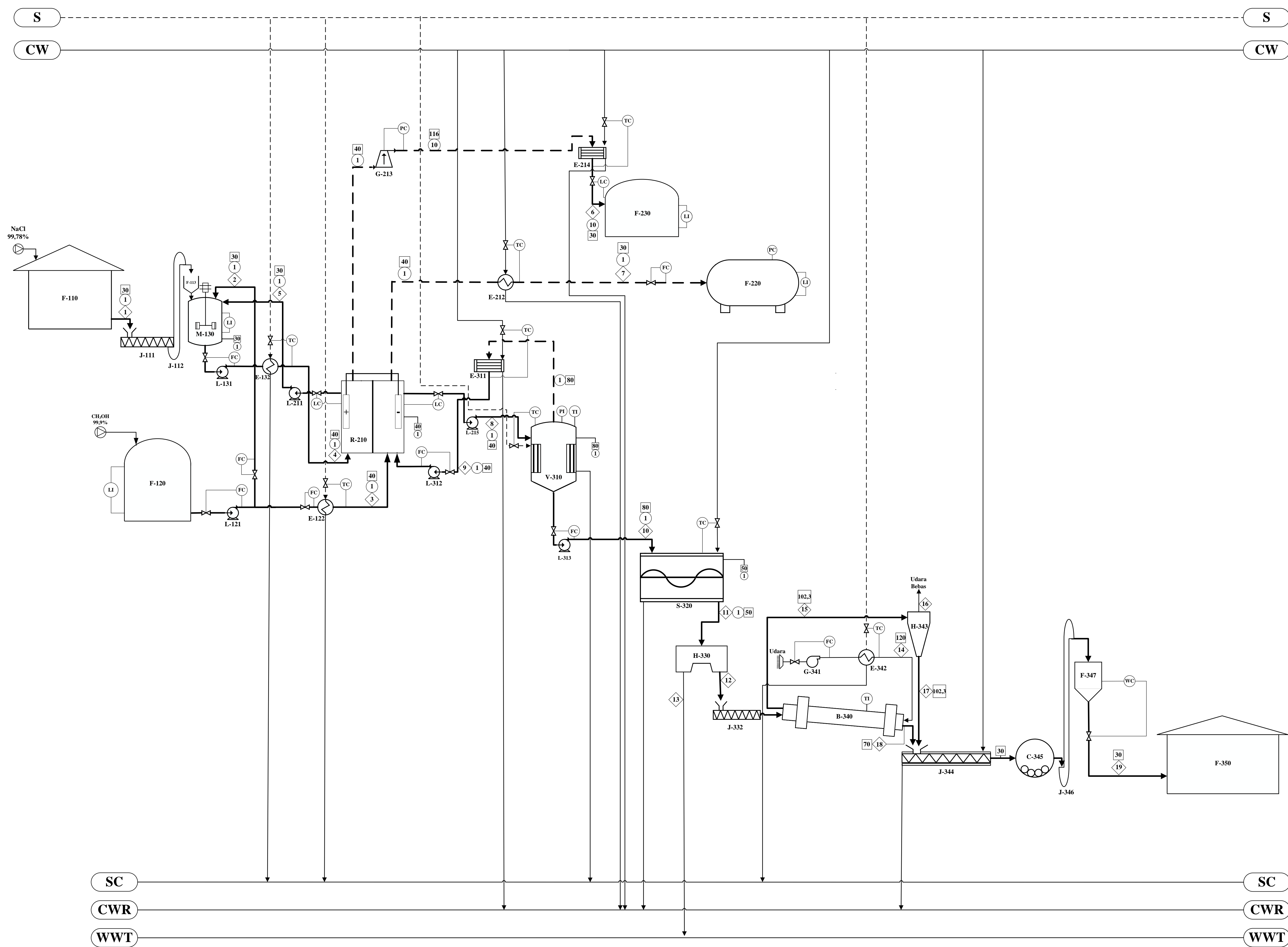


FLOWSHEET PRA RANCANGAN PABRIK SODIUM METHYLATE DARI METHANOL DAN SODIUM CHLORIDE DENGAN PROSES ELEKTROLISIS KAPASITAS 80.000 TON/TAHUN



	Temperatur : °C		Level Indicator
	Aliran Massa : kg/jam		Steam : °C ; atm
	Tekanan : atm		Steam Condensate
	Flow Control		Cooling Water
	Temperature Control		Cooling Water Return
	Pressure Control		Waste Water Treatment
	Level Control		

34	F-350	GUDANG PENYIMPANAN PRODUK CH ₃ ONa
33	F-347	SILO PENYIMPANAN CH ₃ ONa
32	J-346	BUCKET ELEVATOR-2
31	C-345	BALL MILL
30	J-344	COOLING SCREW CONVEYOR
29	H-343	CYCLONE
28	E-342	HEATER UDARA
27	G-341	BLOWER UDARA
26	B-340	ROTARY DRYER
25	J-332	SCREW CONVEYOR - 2
24	H-330	CENTRIFUGE
23	S-320	CRYSTALLIZER
22	L-313	POMPA-6
21	L-312	POMPA-5
20	E-311	CONDENSOR-2
19	V-310	EVAPORATOR
18	L-215	POMPA-4
17	F-230	TANGKI PENYIMPANAN Cl ₂
16	E-214	CONDENSOR-1
15	G-213	COMPRESSOR
14	F-220	TANGKI PENYIMPANAN GAS H ₂
13	E-212	COOLER-1
12	L-211	POMPA-3
11	R-210	REAKTOR ELEKTROLISIS
10	E-132	HEATER-2
9	L-131	POMPA-2
8	M-130	TANGKI PENCAAMPURAN
7	E-122	HEATER-1
6	L-121	POMPA-1
5	F-120	TANGKI PENYIMPANAN CH ₃ OH
4	F-113	HOPPER
3	J-112	BUCKET ELEVATOR-1
2	J-111	SCREW CONVEYOR - 1
1	F-110	GUDANG PENYIMPANAN NaCl
NO	KODE	NAMA ALAT

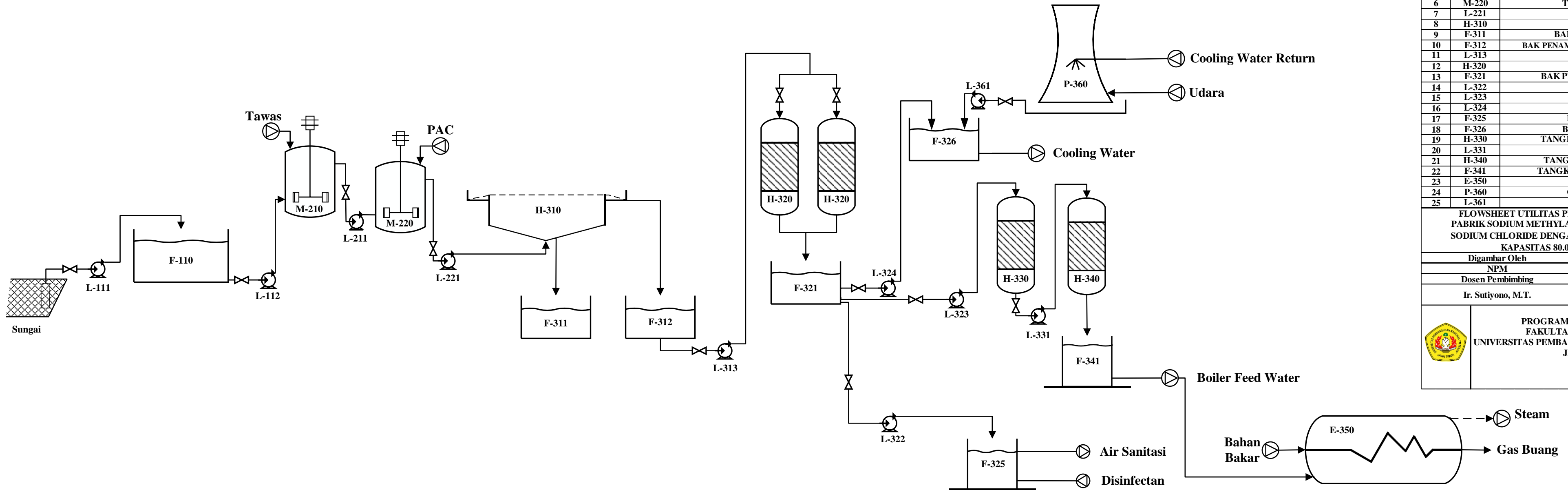
FLOWSHEET PRA RANCANGAN PABRIK PABRIK SODIUM METHYLATE DARI METHANOL DAN SODIUM CHLORIDE DENGAN PROSES ELEKTROLISIS KAPASITAS 80.000 TON/TAHUN

Digambar Oleh	Evrina Cahya Gemilang
NPM	20031010052
Dosen Pembimbing	Mengetahui
Ir. Sutiyono, M.T.	

**PROGRAM STUDI TEKNIK KIMIA
FAKULTAS TEKNIK DAN SAINS
UNIVERSITAS PEMBANGUNAN NASIONAL "VETERAN"
JAWA TIMUR
SURABAYA
2024**

Komponen	Aliran Massa (Kg/Jam)																		
	1	2	3	4	5	6	7	8	9	10	11	12	13	14	15	16	17	18	19
NaCl	10876.5675			11098.5382	221.9708														
CH ₃ OH		44447.5434	29374.2580	44447.5434	44447.5434			42667.9951	19257.0336	23410.9614	23410.9614	702.3288	22708.6326		603.3148	603.3148		99.0140	99.0140
H ₂ O	24.4706	44.4920	48.7287	68.9627	68.9627			48.7287		48.7287	48.7287	1.4619	47.2668		1.4619	1.4619			
Cl ₂						6598.1135													
H ₂							187.5976												
CH ₃ ONa								10054.1529		10054.1529	10054.1529	10002.9962	51.1567		100.0141	1.0001	99.0140	9902.9821	10001.9961
Udara Kering														16111.0077					
Total	10901.0381	44492.0354	29422.9867	55615.0443	44738.4768	6598.1135	187.5976	52770.8767	19257.0336	33513.8431	33513.8431	10706.7869	22807.0561	16111.0077	704.7908	605.7768	99.0140	10001.9961	10101.0101

UNIT PENGOLAHAN AIR
PRA RANCANGAN PABRIK SODIUM METHYLATE DARI METHANOL DAN SODIUM CHLORIDE
DENGAN PROSES ELEKTROLISIS KAPASITAS 80.000 TON/TAHUN



NO	KODE	NAMA ALAT
1	L-111	POMPA - 1
2	F-110	BAK PENAMPUNG AIR SUNGAI
3	L-112	POMPA - 2
4	M-210	TANGKI KOAGULASI
5	L-211	POMPA - 3
6	M-220	TANGKI FLOKULASI
7	L-221	POMPA - 4
8	H-310	CLARIFIER
9	F-311	BAK PENAMPUNG FLOK
10	F-312	BAK PENAMPUNG AIR SETENGAH BERSIH
11	L-313	POMPA - 5
12	H-320	SAND FILTER
13	F-321	BAK PENAMPUNG AIR BERSIH
14	L-322	POMPA - 6
15	L-323	POMPA - 7
16	L-324	POMPA - 8
17	F-325	BAK AIR SANITASI
18	F-326	BAK AIR PENDINGIN
19	H-330	TANGKI KATION EXCHANGER
20	L-331	POMPA - 9
21	H-340	TANGKI ANION EXCHANGER
22	F-341	TANGKI AIR DERMINERALISASI
23	E-350	BOILER
24	P-360	COOLING TOWER
25	L-361	POMPA - 10

FLOWSHEET UTILITAS PRA RANCANGAN PABRIK PABRIK SODIUM METHYLATE DARI METHANOL DAN SODIUM CHLORIDE DENGAN PROSES ELEKTROLISIS KAPASITAS 80.000 TON/TAHUN	
Digambar Oleh	Evrina Cahya Gemilang
NPM	20031010052
Dosen Pembimbing	Mengetahui
Ir. Sutiyono, M.T.	
 PROGRAM STUDI TEKNIK KIMIA FAKULTAS TEKNIK DAN SAINS UNIVERSITAS PEMBANGUNAN NASIONAL "VETERAN" JAWA TIMUR SURABAYA 2024	