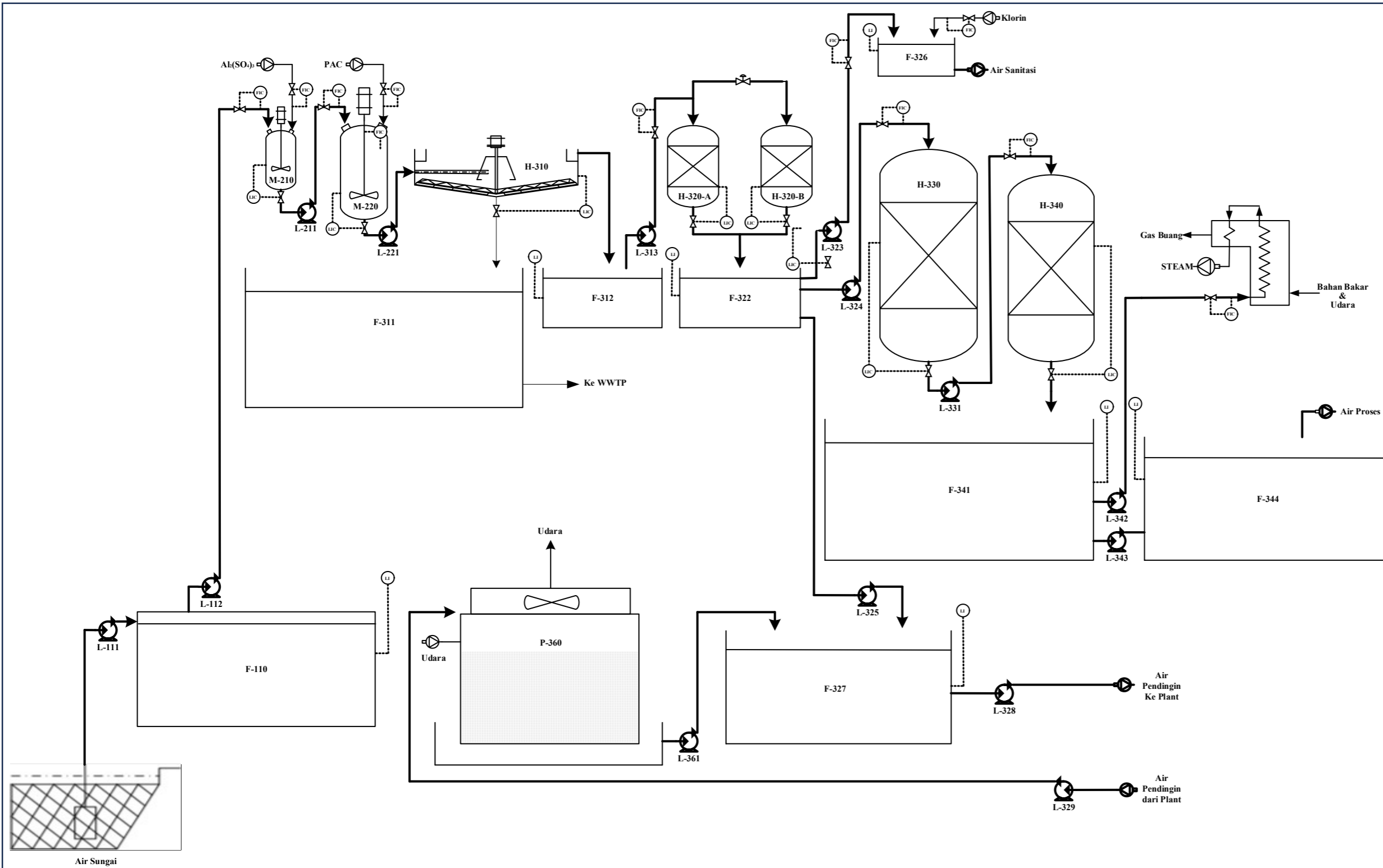




# FLOWSHEET UTILITAS PABRIK NATRIUM KARBONAT MENGGUNAKAN PROSES SOLVAY

## DENGAN KAPASITAS 165.000 TON/TAHUN

Skala 1:300



No	Kode	Nama Alat
1.	F-110	Bak Penampung Air Sungai
2.	L-111	Pompa- 1
3.	L-112	Pompa- 2
4.	M-210	Tangki Koagulasi
5.	M-220	Tangki Floakulasi
6.	L-221	Pompa- 3
7.	H-310	Clarifier
8.	F-311	Bak Penampung Sludge
9.	F-312	Bak Penampung Air Setengah Bersih
10.	L-313	Pompa- 4
11.	H-320	Sand Filter
12.	F-322	Bak Penampung Air Bersih
13.	L-323	Pompa- 5
14.	L-324	Pompa- 6
15.	L-325	Pompa- 10
16.	F-326	Bak Penampung Air Sanitasi
17.	H-330	Kation Exchanger
18.	L-331	Pompa- 7
19.	H-340	Anion Exchanger
20.	F-341	Bak Penampung Air Demineral
21.	L-342	Pompa- 8
22.	L-343	Pompa- 9
23.	F-344	Bak Penampung Air Proses
24.	B-350	Boiler
25.	F-327	Bak Penampung Air Pendingin
26.	L-328	Pompa- 11
27.	L-329	Pompa- 12
28.	P-360	Cooling Tower
29.	L-361	Pompa- 13

**FLOWSHEET UTILITAS PABRIK NATRIUM KARBONAT (SODA ASH) MENGGUNAKAN PROSES SOLVAY**

Disusun Oleh :  
 Dimas Agus Andriansyah (20031010135)

Dosen Pembimbing :  
 Ir. Titi Susilowati, MT.

Program Studi Teknik Kimia  
 Fakultas Teknik & Sains  
 Universitas Pembangunan Nasional "Veteran"  
 Jawa Timur  
 2024

