

## BAB IV

### HASIL DAN PEMBAHASAN

#### 4.1 Hasil Pengerjaan

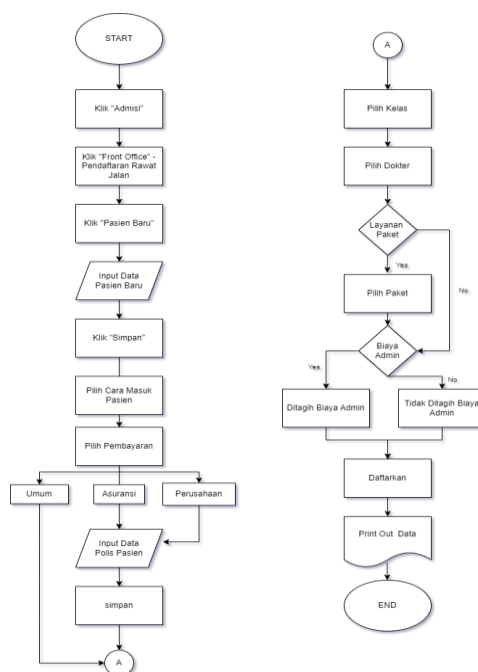
Program kerja lapang yang kami lakukan di Trustmedis pada bagian divisi Product secara umum hanya diberi amanah untuk membuat flowchart alur penggunaan semua fitur dari website Trustmedis. Adanya proyek ini dengan tujuan agar bisa menambah atau melengkapi buku pedoman yang dimiliki oleh pihak Trustmedis sebagai acuan untuk pembuatan sistem atau fitur yang memiliki ciri yang sama dan digunakan untuk mempermudah pemesan website atau konsumen yakni pihak - pihak faskes untuk bisa lebih mudah memahami cara kerja website Trustmedis.

##### 4.1.2 Admisi

Bagian Admisi adalah bagian yang terdiri dari berbagai macam proses pendaftaran pasien mulai dari kriteria rawat jalan sampai patologi anatomi.

##### 4.1.2.1 Modul Rawat Jalan

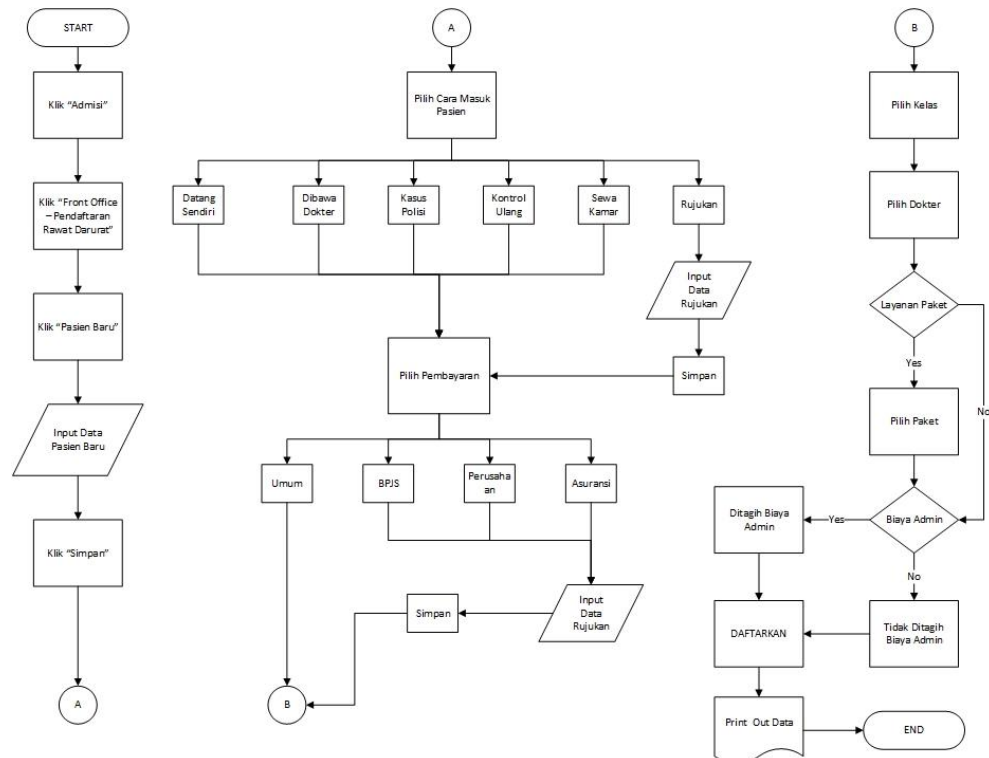
Bagian Rawat jalan adalah tahap awal proses pendaftaran pasien dalam kategori rawat secara jalan. Berikut adalah tampilan flowchart dari proses rawat jalan:



**Gambar Hasil Analisis Flowchart Product 1**

#### 4.1.2.2 Modul Rawat Darurat

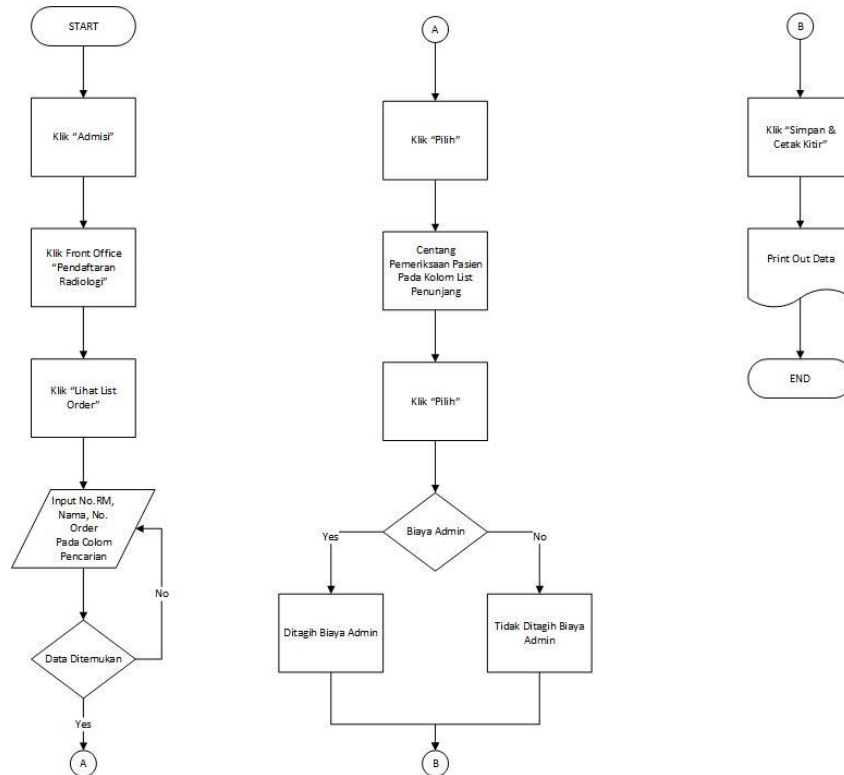
Bagian Rawat Darurat adalah tahap awal proses pendaftaran pasien dalam kategori rawat darurat. Berikut adalah tampilan flowchart dari proses rawat darurat:



**Gambar Hasil Analisis Flowchart Product 2**

#### 4.1.2.3 Modul Rawat Inap

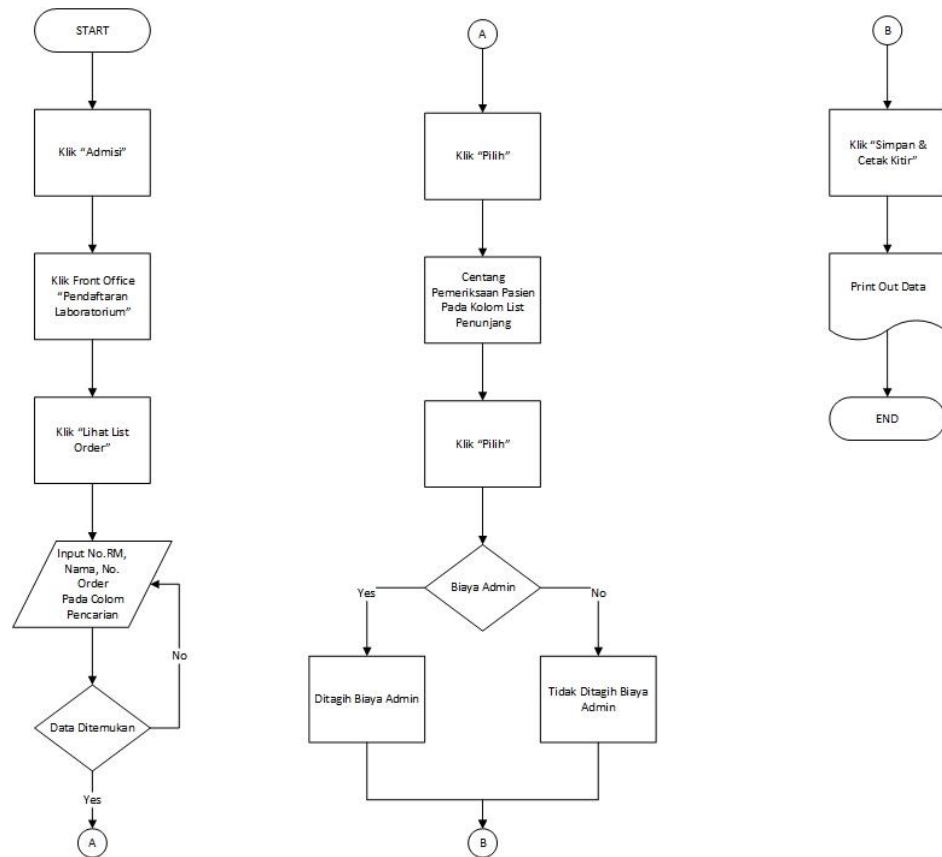
Bagian Rawat Inap adalah tahap awal proses pendaftaran pasien dalam kategori rawat inap. Berikut adalah tampilan flowchart dari proses rawat inap:



**Gambar Hasil Analisis Flowchart Product 3**

#### 4.1.2.4 Modul Laboratorium

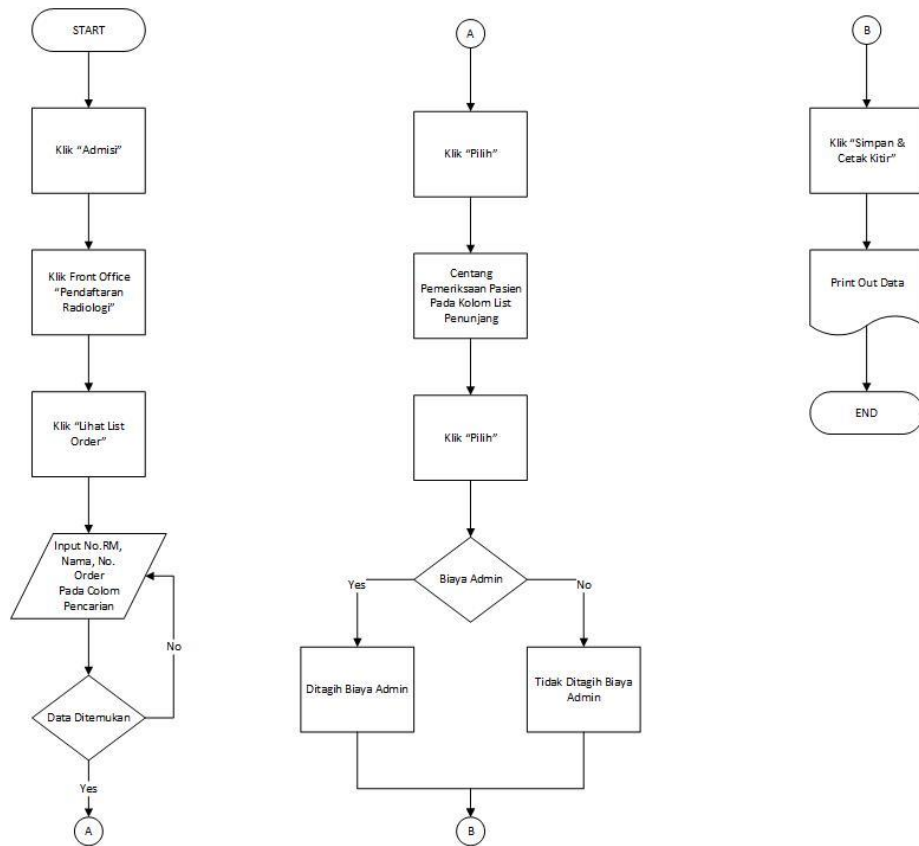
Bagian Laboratorium adalah tahap awal proses pendaftaran pasien dalam kategori laboratorium. Berikut adalah tampilan flowchart dari proses pendaftaran Laboratorium:



***Gambar Hasil Analisis Flowchart Product 4***

#### **4.1.2.5 Modul Radiologi**

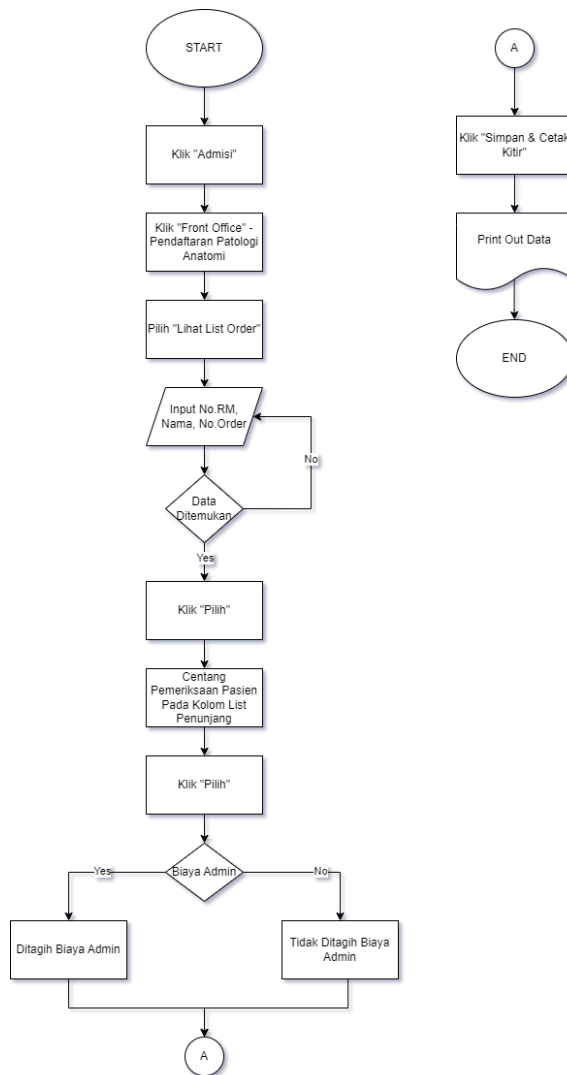
Bagian Radiologi adalah tahap awal proses pendaftaran pasien dalam kategori Radiologi. Berikut adalah tampilan flowchart dari proses radiologi:



***Gambar Hasil Analisis Flowchart Product 5***

#### **4.1.2.6 Modul Patologi Anatomi**

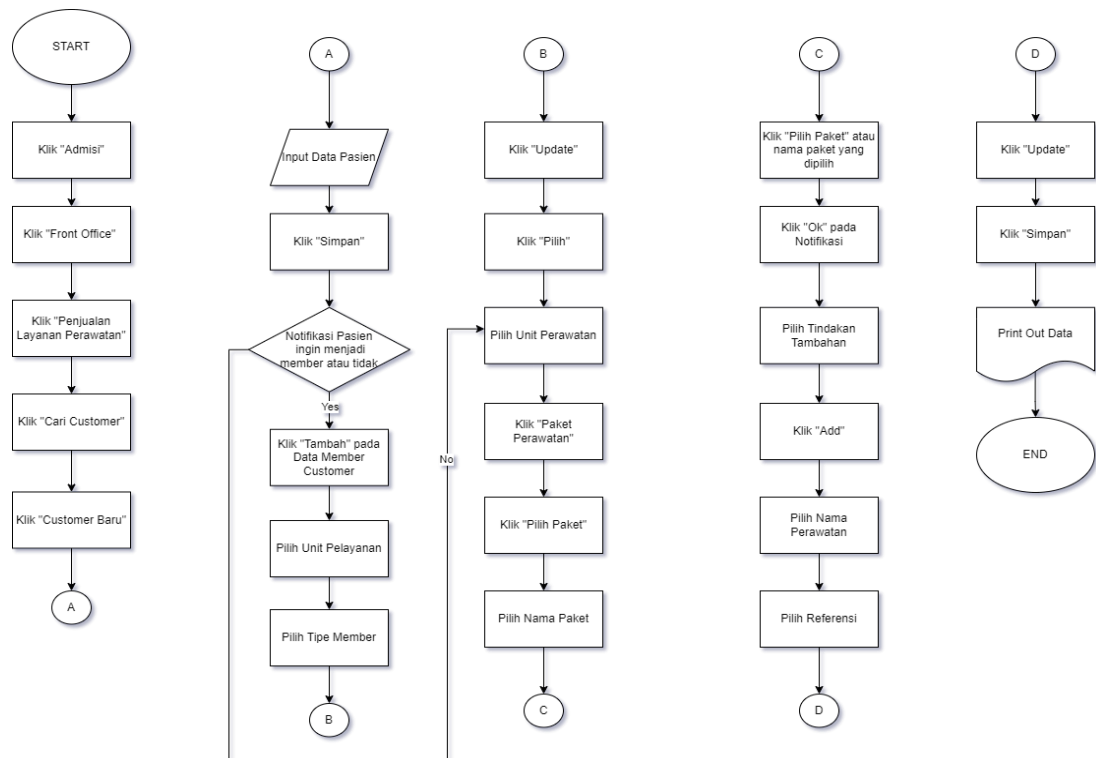
Bagian Patologi Anatomi adalah tahap awal proses pendaftaran pasien dalam kategori patologi anatomi. Berikut adalah tampilan flowchart dari proses patologi anatomi:



***Gambar Hasil Analisis Flowchart Product 6***

#### **4.1.2.7 Modul Pengambilan Layanan Perawatan**

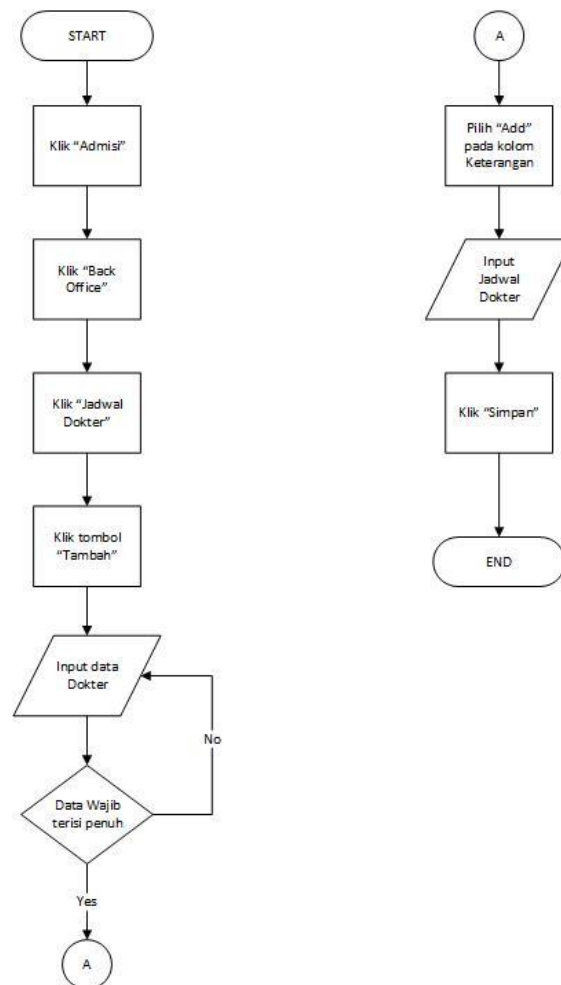
Bagian Layanan Perawatan adalah tahap awal proses pengambilan data pasien. Berikut adalah tampilan flowchart dari proses pengambilan layanan perawatan:



**Gambar Hasil Analisis Flowchart Product 7**

#### 4.1.2.8 Modul Menambah Jadwal Dokter

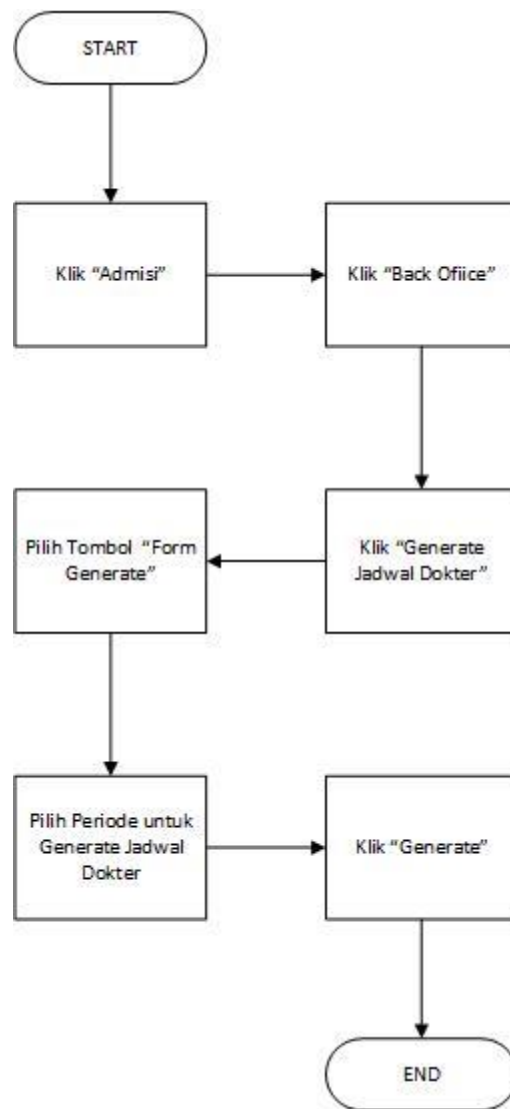
Bagian Jadwal Dokter adalah tahap awal proses pendaftaran jadwal dokter. Berikut adalah tampilan flowchart dari proses daftar jadwal dokter:



***Gambar Hasil Analisis Flowchart Product 8***

#### **4.1.2.9 Modul Generate Jadwal Dokter**

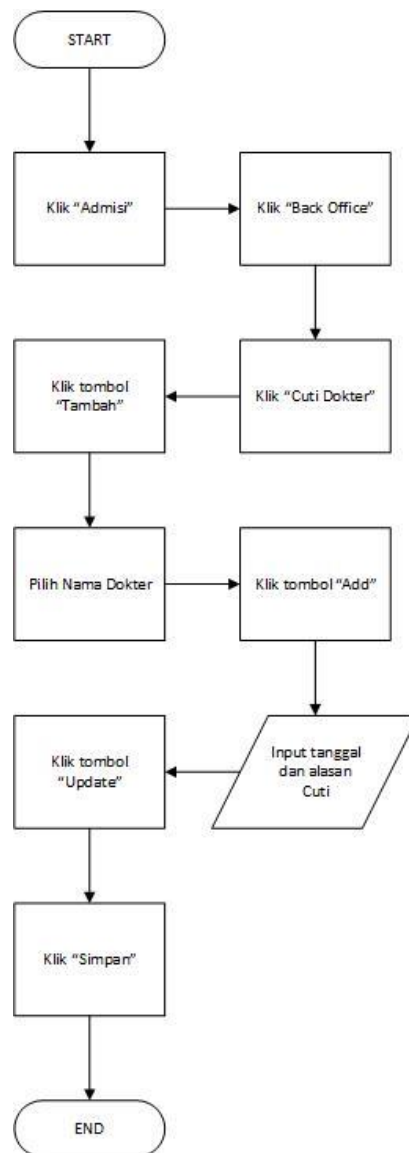
Bagian generate jadwal dokter adalah tahap awal proses generate secara otomatis keseluruhan jadwal dokter. Berikut adalah tampilan flowchart dari generate jadwal dokter:



***Gambar Hasil Analisis Flowchart Product 9***

#### **4.1.2.10 Modul Cuti Dokter**

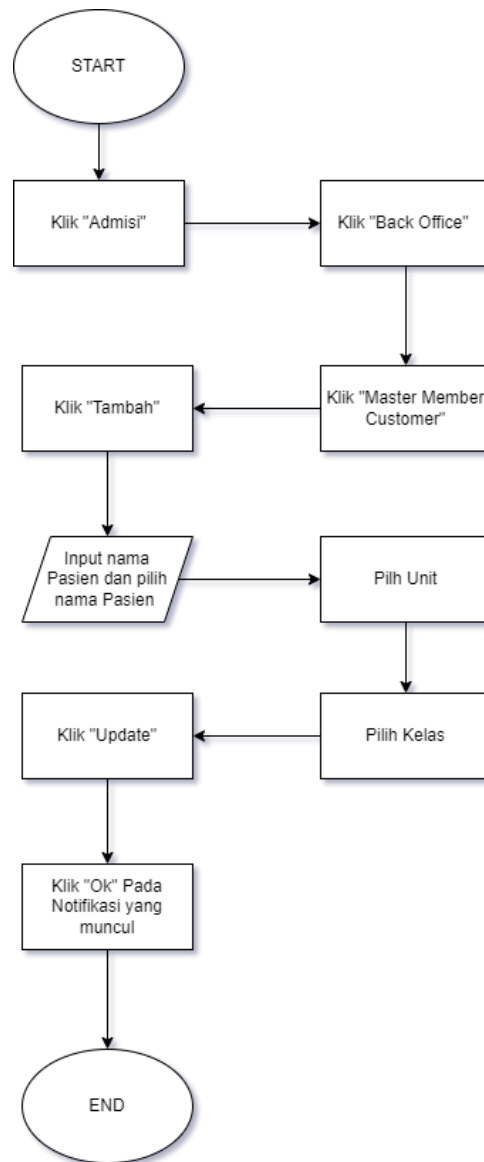
Bagian cuti dokter adalah tahap awal proses pengisian jadwal cuti dokter. Berikut adalah tampilan flowchart dari proses cuti dokter:



***Gambar Hasil Analisis Flowchart Product 10***

#### **4.1.2.11 Modul Master Member Customer**

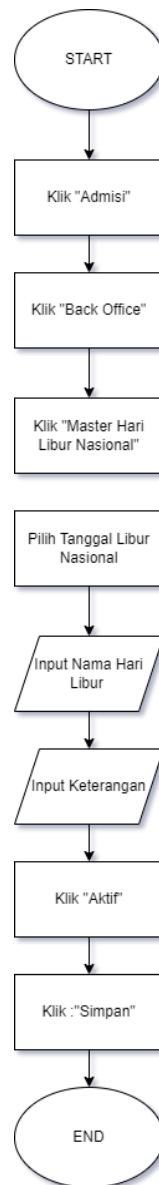
Bagian Master Member Customer adalah tahap awal proses pendaftaran pasien master member customer. Berikut adalah tampilan flowchart dari proses master member customer:



***Gambar Hasil Analisis Flowchart Product 11***

#### **4.1.2.12 Modul Master Hari Libur Nasional**

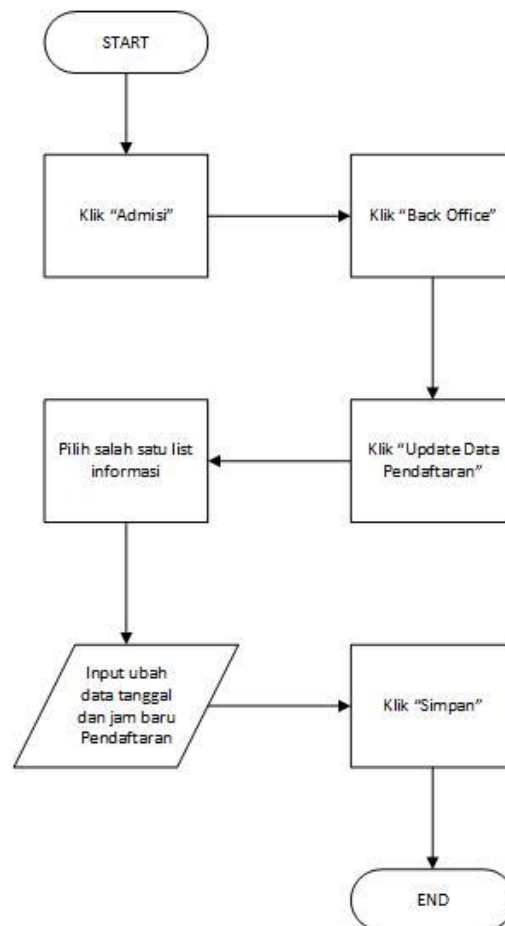
Bagian master Hari Libur adalah tahap awal proses pendaftaran master hari libur. Berikut adalah tampilan flowchart dari proses hari libur:



***Gambar Hasil Analisis Flowchart Product 12***

#### **4.1.2.13 Modul Update Data Pendaftaran**

Bagian Update Data Pendaftaran adalah tahap awal proses update data pendaftaran. Berikut adalah tampilan flowchart dari proses update pendaftaran:



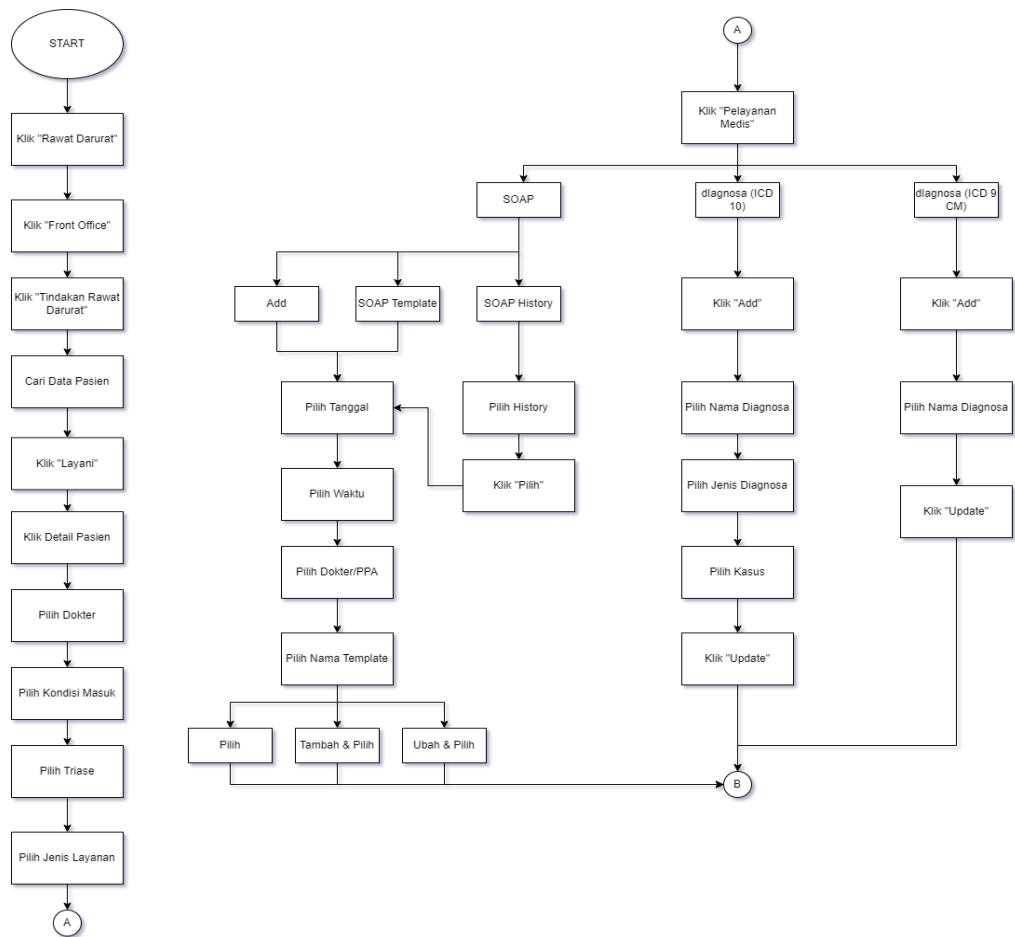
***Gambar Hasil Analisis Flowchart Product 13***

### **4.1.3 Rawat Darurat**

Bagian Rawat Darurat adalah bagian yang terdiri dari berbagai macam proses penanganan pasien dengan kriteria rawat darurat.

#### **4.1.3.1 Modul Tindakan Rawat Darurat**

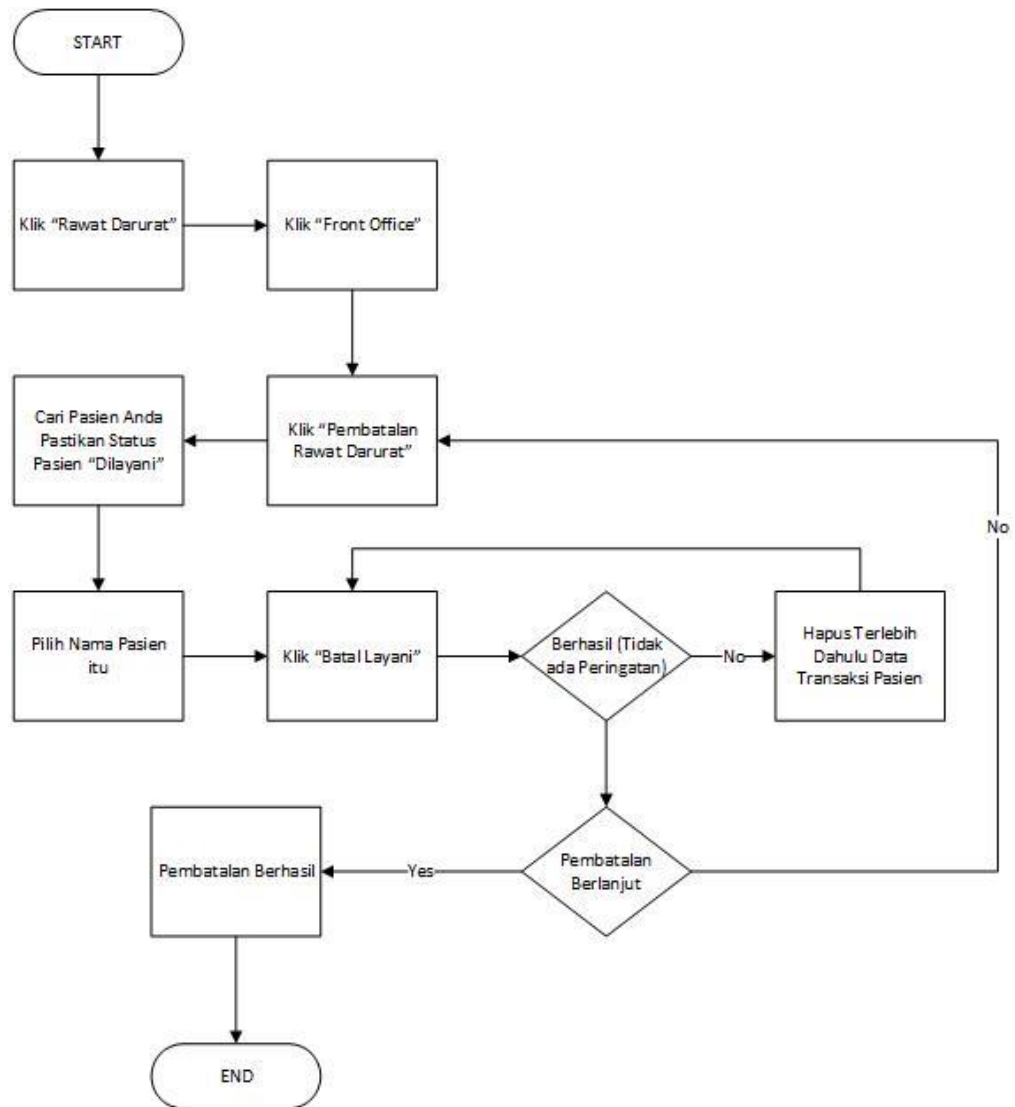
Bagian Tindakan Rawat Darurat adalah bagian yang terdiri dari berbagai macam proses penanganan pasien rawat darurat. Berikut adalah tampilan flowchart dari penanganan pasien rawat darurat:



***Gambar Hasil Analisis Flowchart Product 14***

#### **4.1.3.2 Modul Pembatalan Rawat Darurat**

Bagian Pembatalan Rawat Darurat adalah bagian yang terdiri dari berbagai macam proses pembatalan pasien rawat darurat. Berikut adalah tampilan flowchart dari pembatalan pasien rawat darurat:



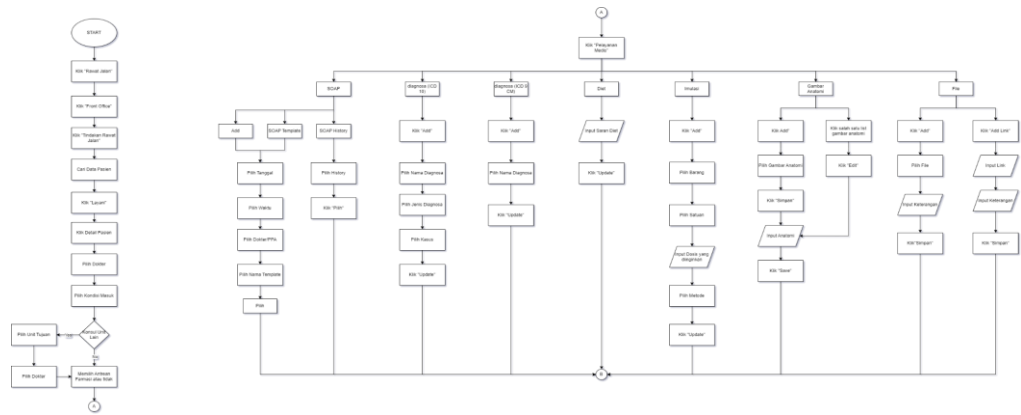
***Gambar Hasil Analisis Flowchart Product 15***

#### **4.1.4 Rawat Jalan**

Bagian Rawat Jalan adalah bagian yang terdiri dari berbagai macam proses penanganan pasien dengan kriteria rawat jalan.

##### **4.1.4.1 Modul Tindakan Rawat Jalan**

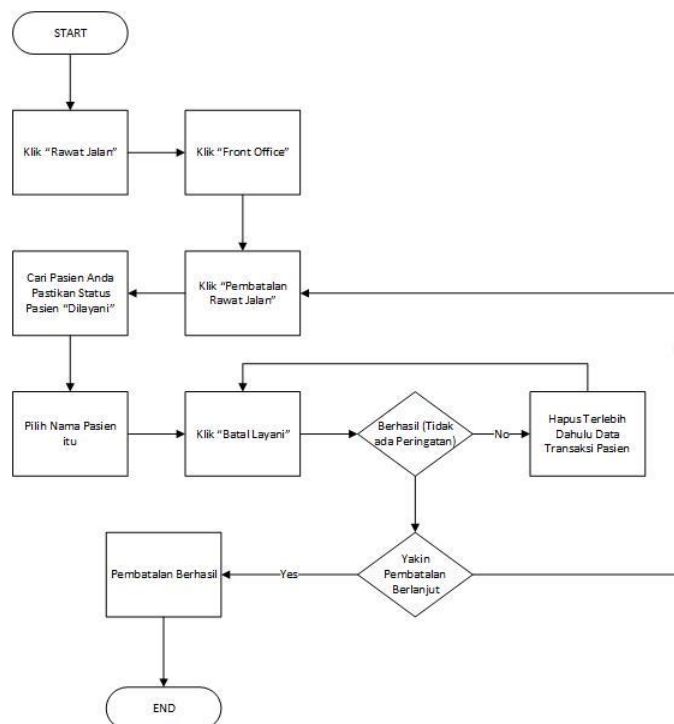
Bagian Tindakan Rawat Jalan adalah bagian yang terdiri dari berbagai macam proses penanganan pasien rawat jalan. Berikut adalah tampilan flowchart dari penanganan pasien rawat jalan:



**Gambar Hasil Analisis Flowchart Product 16**

#### 4.1.4.2 Modul Pembatalan Rawat Jalan

Bagian Pembatalan Rawat Jalan adalah bagian yang terdiri dari berbagai macam proses pembatalan pasien rawat jalan. Berikut adalah tampilan flowchart dari pembatalan pasien rawat jalan:



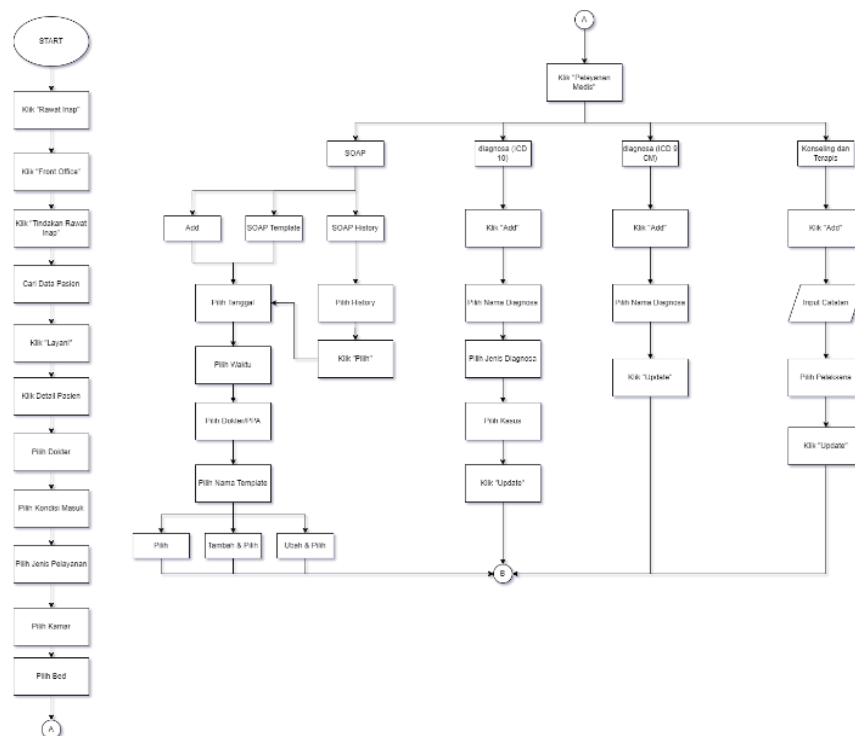
**Gambar Hasil Analisis Flowchart Product 17**

#### 4.1.5 Rawat Inap

Bagian Rawat Inap adalah bagian yang terdiri dari berbagai macam proses penanganan pasien dengan kriteria rawat inap.

##### 4.1.5.1 Modul Tindakan Rawat Inap

Bagian Tindakan Rawat Inap adalah bagian yang terdiri dari berbagai macam proses penanganan pasien rawat inap. Berikut adalah tampilan flowchart dari penanganan pasien rawat inap:



*Gambar Hasil Analisis Flowchart Product 18*

##### 4.1.5.2 Modul Pembatalan Rawat Inap

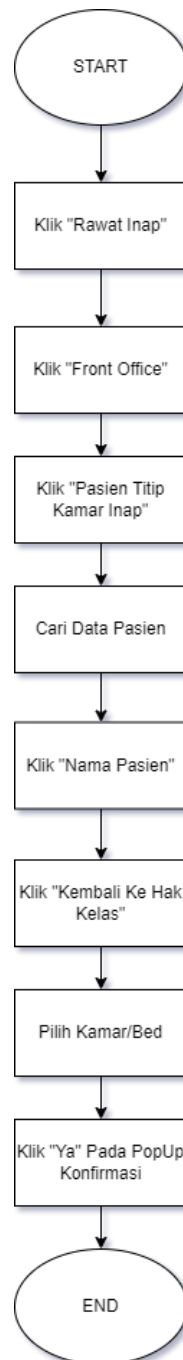
Bagian Pembatalan Rawat Inap adalah bagian yang terdiri dari berbagai macam proses pembatalan pasien rawat inap. Berikut adalah tampilan flowchart dari pembatalan pasien rawat inap:



***Gambar Hasil Analisis Flowchart Product 19***

#### **4.1.5.3 Modul Pasien Titip Kamar Rawat Inap**

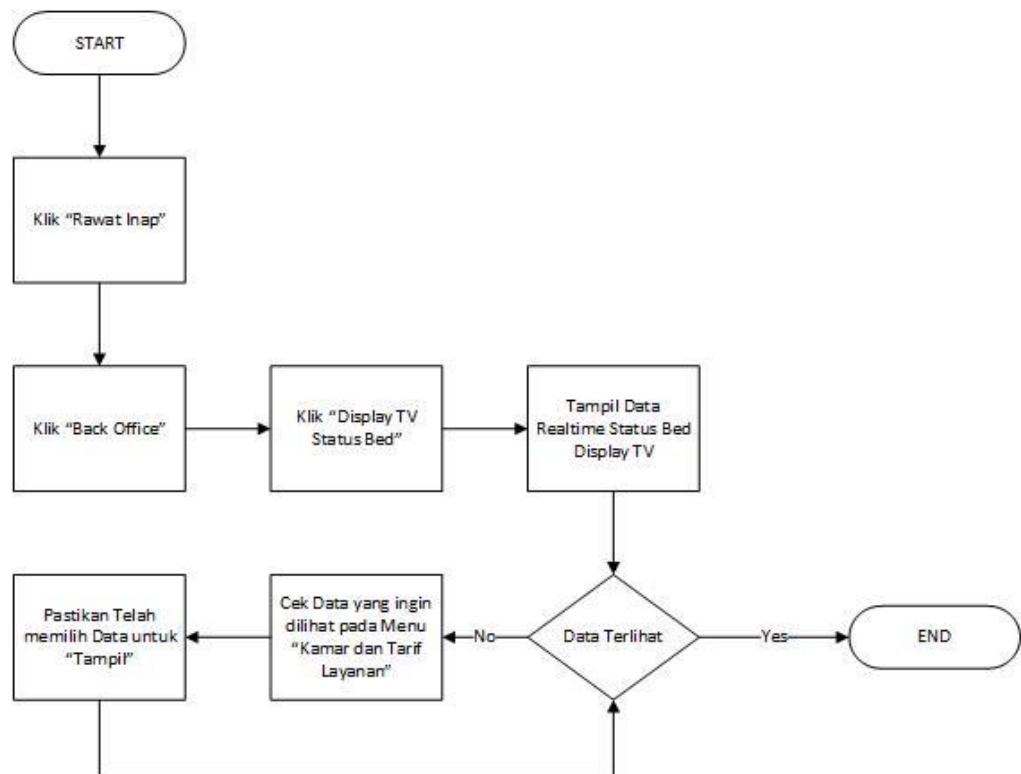
Bagian Titip Kamar Rawat Inap adalah bagian yang terdiri dari berbagai macam proses titip kamar pasien rawat inap. Berikut adalah tampilan flowchart dari titip kamar pasien rawat inap:



***Gambar Hasil Analisis Flowchart Product 20***

#### **4.1.5.4 Modul Display TV Status Bed**

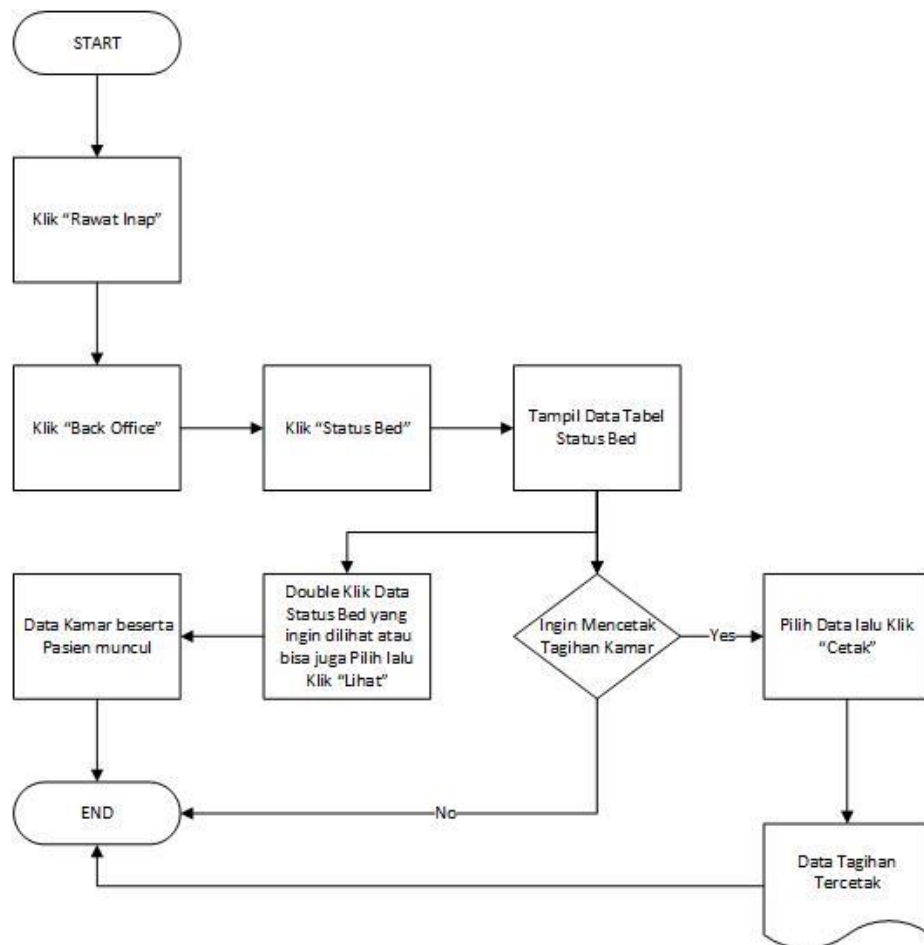
Bagian Display TV Status Bed adalah bagian yang terdiri dari berbagai macam proses status bed pasien rawat inap. Berikut adalah tampilan flowchart dari status bed pasien rawat inap:



***Gambar Hasil Analisis Flowchart Product 21***

#### **4.1.5.5 Modul Status Bed**

Bagian Status Bed adalah bagian yang terdiri dari berbagai macam proses status bed pasien rawat inap. Berikut adalah tampilan flowchart dari status bed pasien rawat inap:

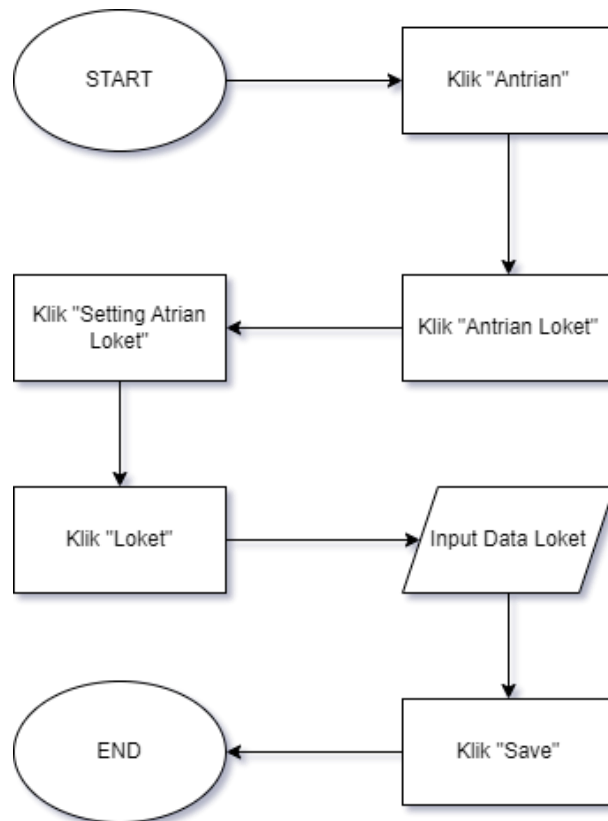


***Gambar Hasil Analisis Flowchart Product 22***

## **4.1.6 Antrian**

### **4.1.6.1 Modul Setting Antrian Loket**

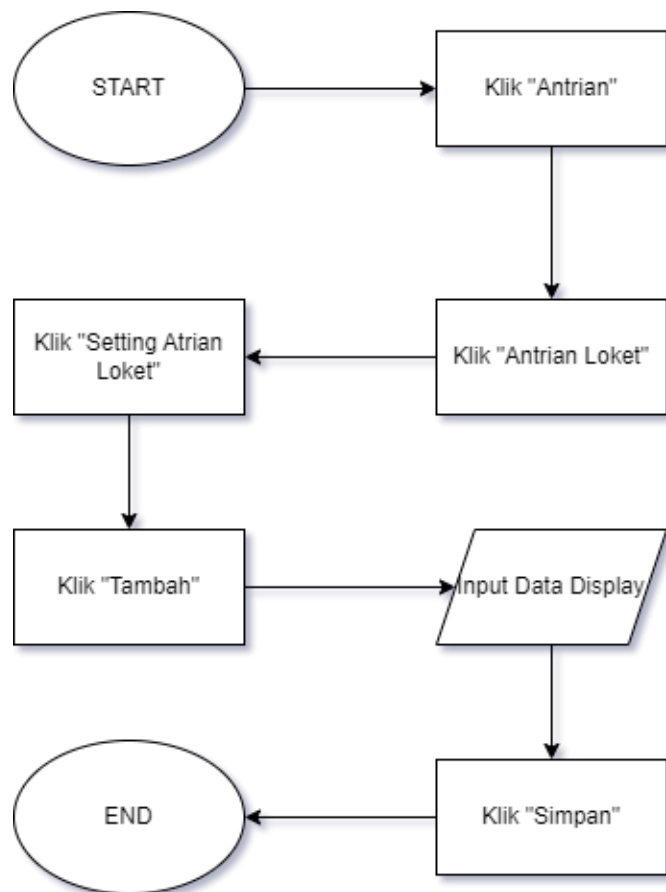
Bagian Setting Antrian Loket adalah bagian yang terdiri dari berbagai macam pengaturan setting antrian loket. Berikut adalah tampilan flowchart bagian ini:



***Gambar Hasil Analisis Flowchart Product 23***

#### **4.1.6.2 Modul Pengambilan Nomor**

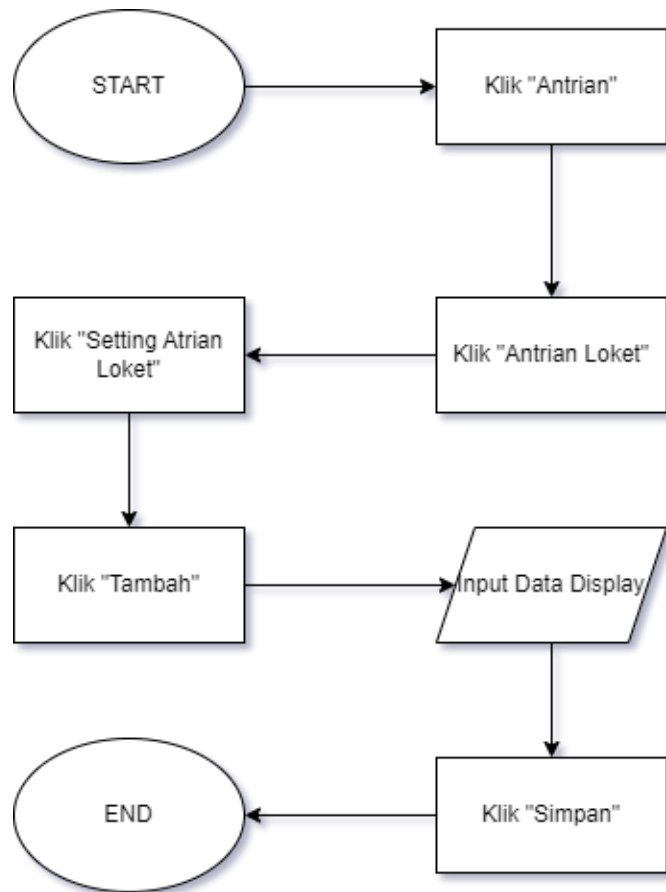
Bagian Pengambilan Nomor adalah bagian yang terdiri dari berbagai macam alur pengambilan nomor antrian. Berikut adalah tampilan flowchart bagian ini:



***Gambar Hasil Analisis Flowchart Product 24***

#### **4.1.6.3 Modul Pemanggilan Locket**

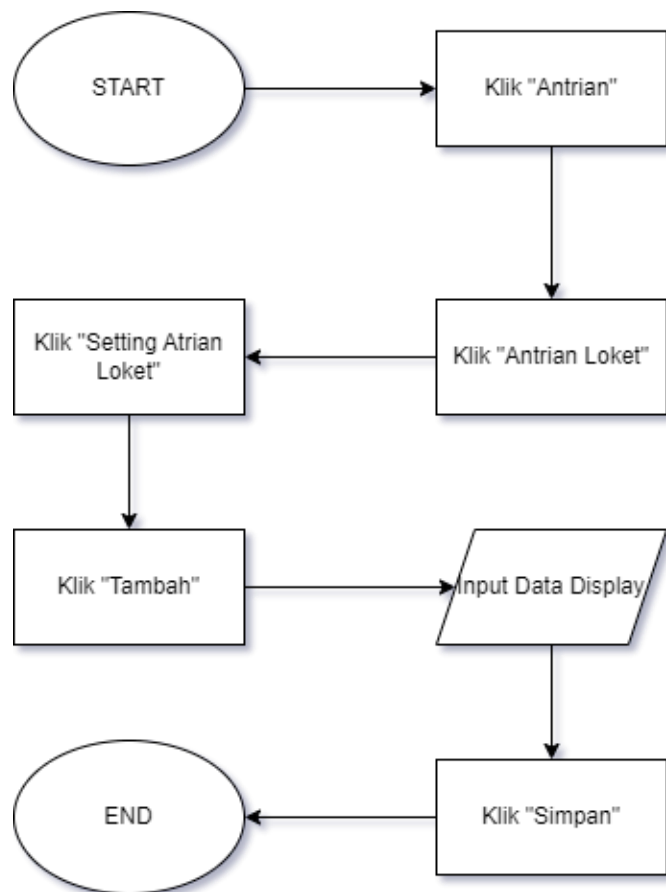
Bagian Pemanggilan Nomor adalah bagian yang terdiri dari berbagai macam alur pemanggilan nomor antrian. Berikut adalah tampilan flowchart bagian ini:



*Gambar Hasil Analisis Flowchart Product 25*

#### 4.1.6.4 Modul Setting Antrian Poli

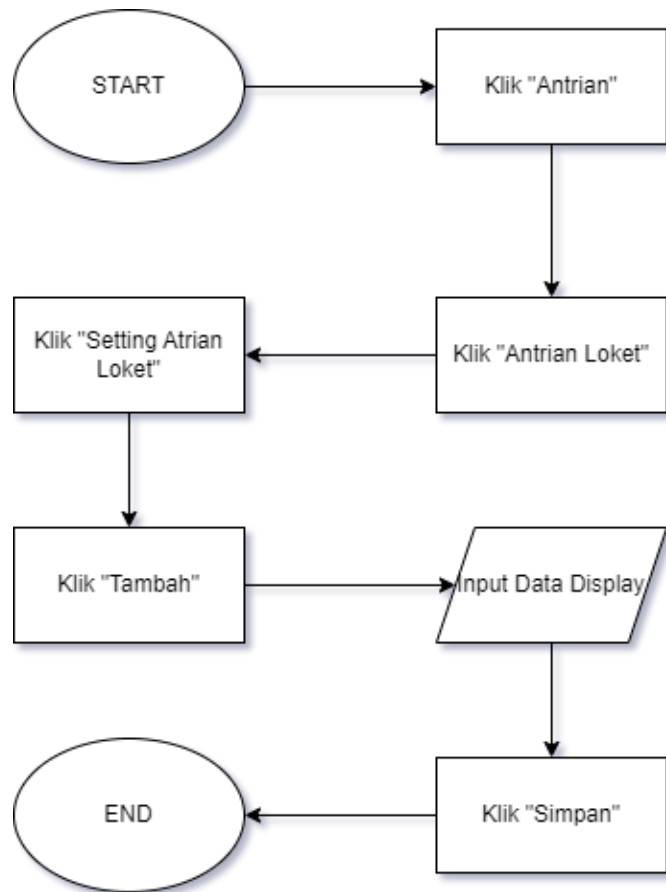
Bagian Pengambilan Nomor adalah bagian yang terdiri dari berbagai macam alur pengambilan nomor antrian. Berikut adalah tampilan flowchart bagian ini:



*Gambar Hasil Analisis Flowchart Product 26*

#### **4.1.6.5 Modul Pemanggilan Poli**

Bagian Pemanggilan Nomor adalah bagian yang terdiri dari berbagai macam alur pemanggilan nomor antrian. Berikut adalah tampilan flowchart bagian ini:

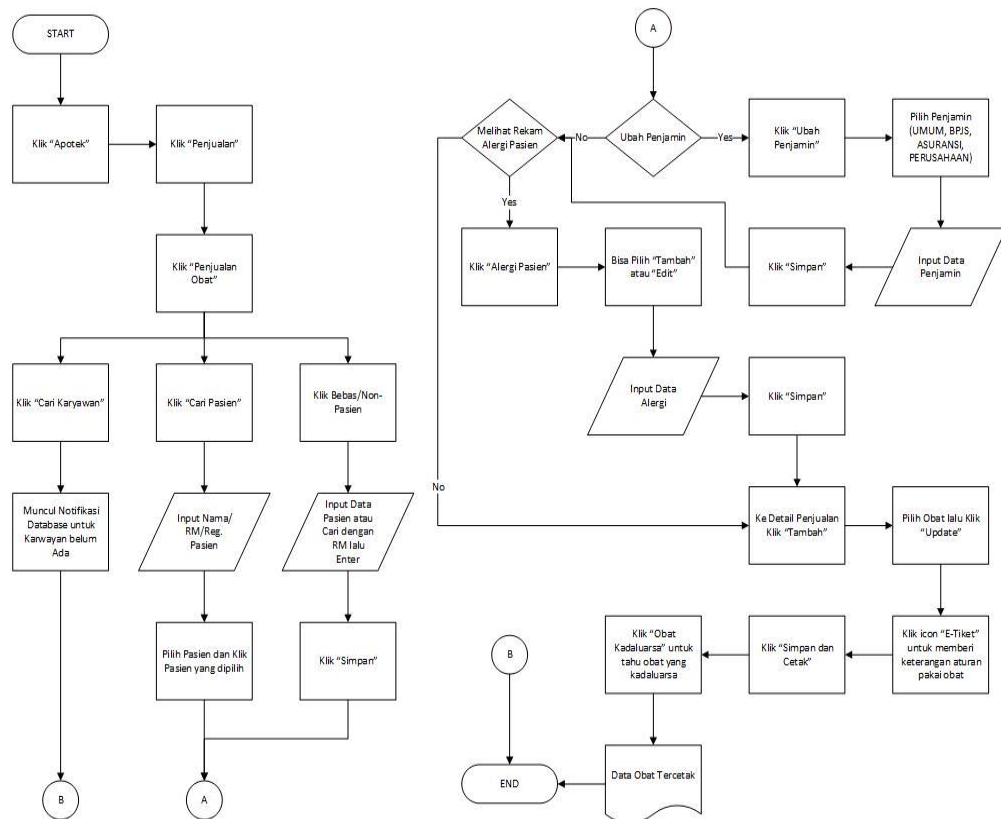


*Gambar Hasil Analisis Flowchart Product 27*

#### **4.1.7 Apotek**

##### **4.1.7.1 Modul Penjualan Obat**

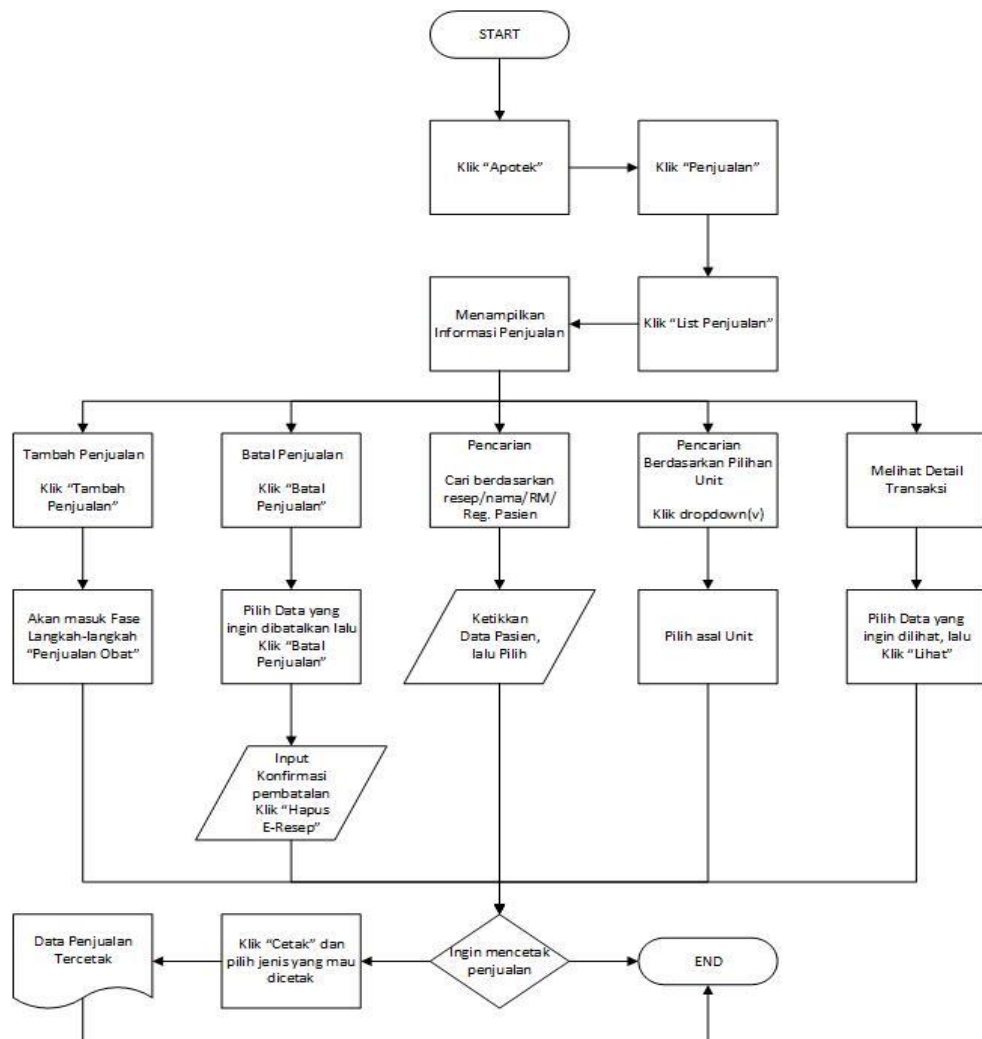
Bagian Antrian ini adalah terdiri dari berbagai macam alur segala hal yang berhubungan dengan obat dan alkes. Berikut adalah tampilan flowchart bagian ini:



**Gambar Hasil Analisis Flowchart Product 28**

#### 4.1.7.2 Modul List Penjualan

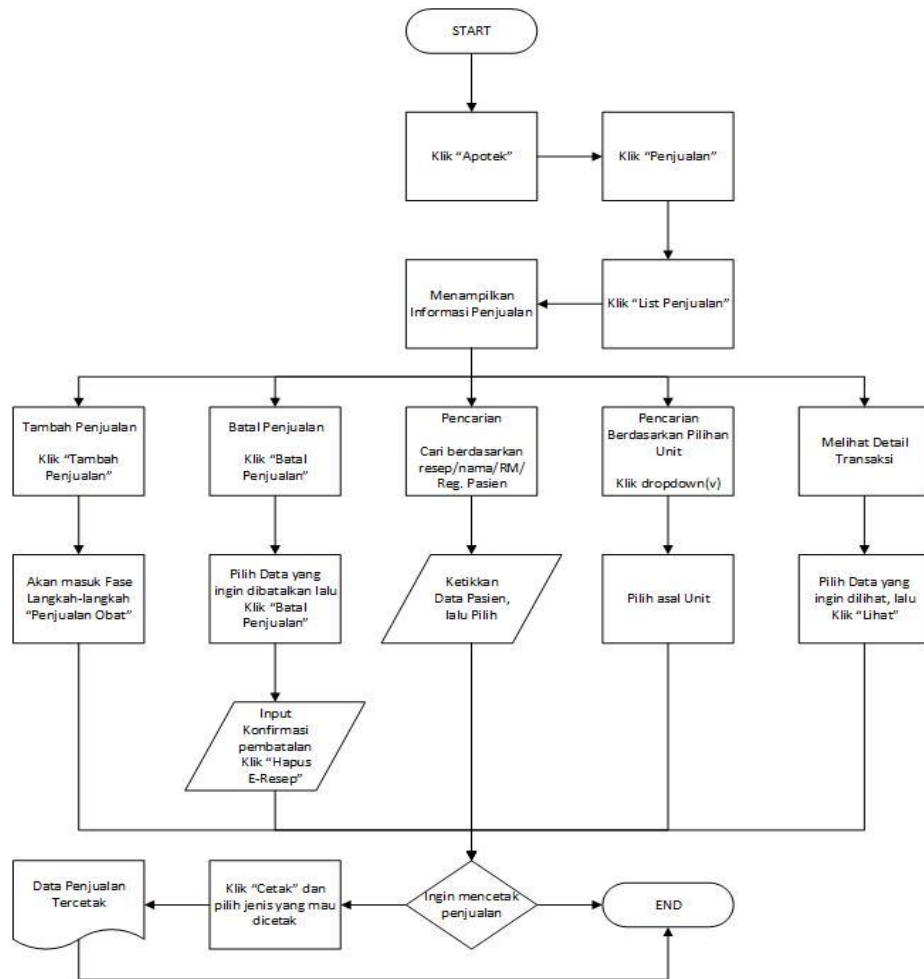
Bagian Antrian ini adalah terdiri dari berbagai macam alur segala hal yang berhubungan dengan obat dan alkes. Berikut adalah tampilan flowchart bagian ini:



**Gambar Hasil Analisis Flowchart Product 29**

#### 4.1.7.3 Modul Retur Jual Obat

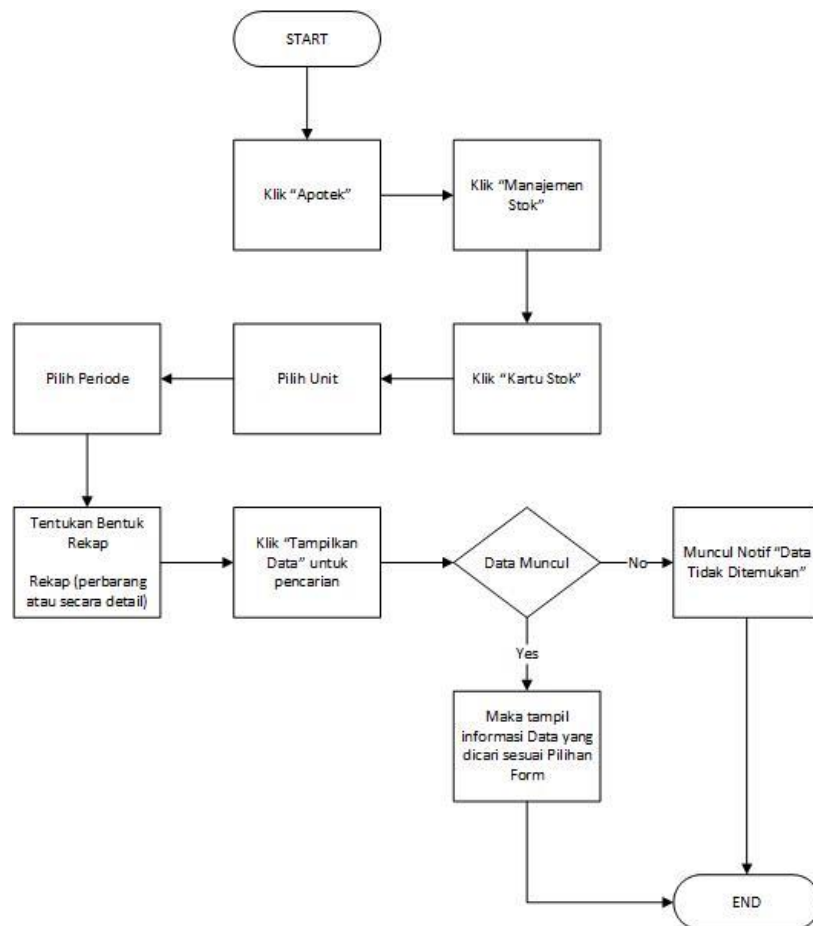
Bagian Antrian ini adalah terdiri dari berbagai macam alur segala hal yang berhubungan dengan obat dan alkes. Berikut adalah tampilan flowchart bagian ini:



**Gambar Hasil Analisis Flowchart Product 30**

#### 4.1.7.4 Modul Kartu Stok

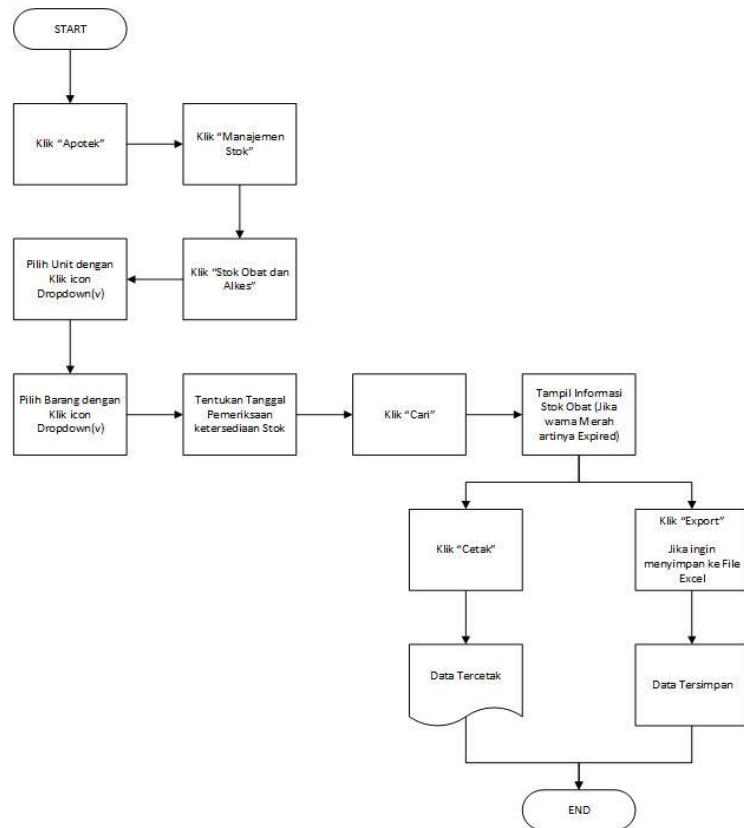
Bagian Antrian ini adalah terdiri dari berbagai macam alur segala hal yang berhubungan dengan obat dan alkes. Berikut adalah tampilan flowchart bagian ini:



***Gambar Hasil Analisis Flowchart Product 31***

#### **4.1.7.5 Modul Stok Obat dan Alkes**

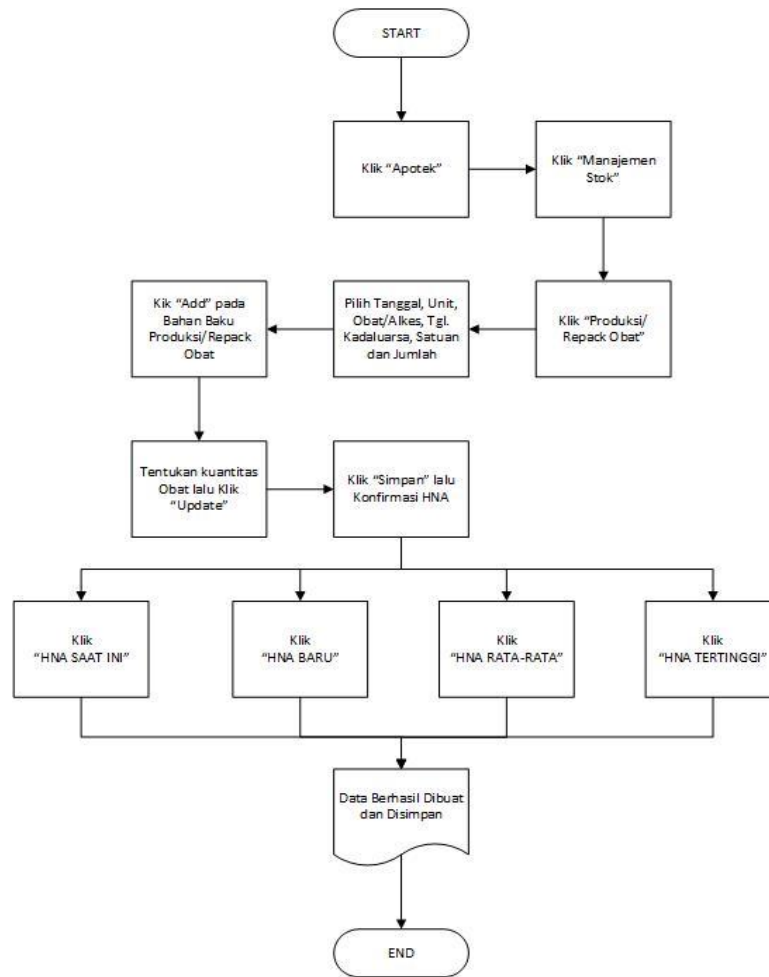
Bagian Antrian ini adalah terdiri dari berbagai macam alur segala hal yang berhubungan dengan obat dan alkes. Berikut adalah tampilan flowchart bagian ini:



***Gambar Hasil Analisis Flowchart Product 32***

#### **4.1.7.6 Modul Produksi/Repack Obat**

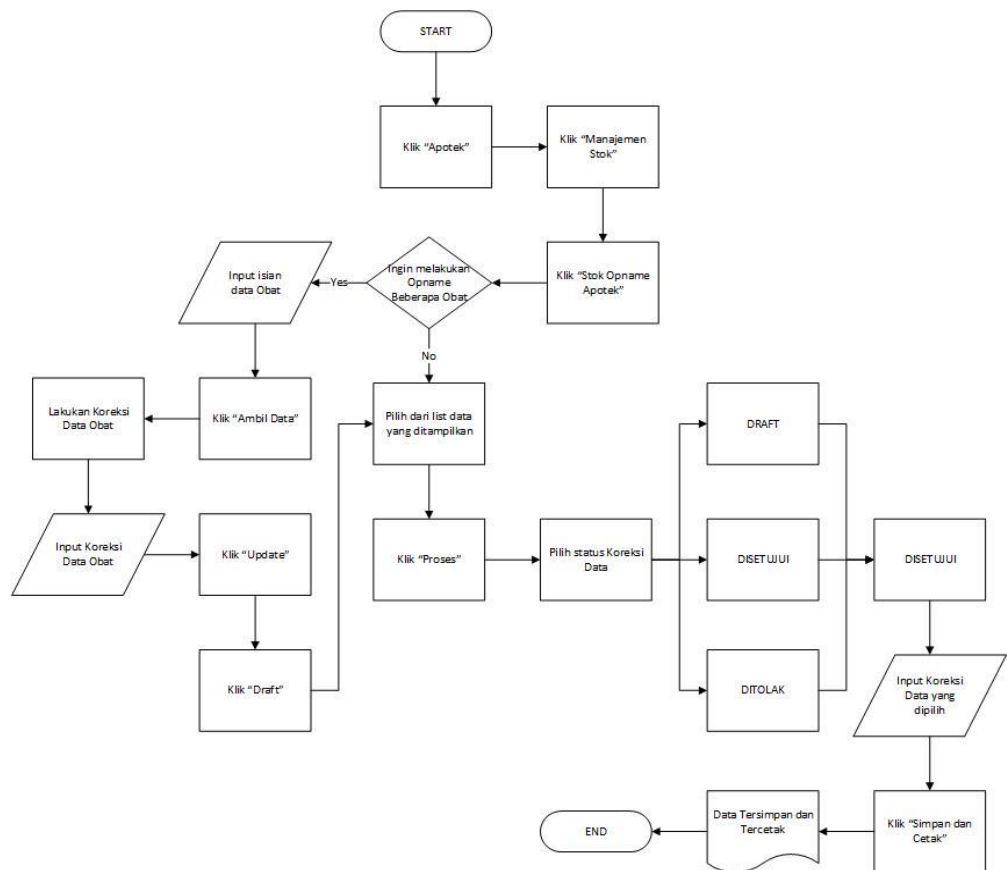
Bagian Antrian ini adalah terdiri dari berbagai macam alur segala hal yang berhubungan dengan obat dan alkes. Berikut adalah tampilan flowchart bagian ini:



***Gambar Hasil Analisis Flowchart Product 33***

#### **4.1.7.7 Modul Stok Opname Apotek**

Bagian Antrian ini adalah terdiri dari berbagai macam alur segala hal yang berhubungan dengan obat dan alkes. Berikut adalah tampilan flowchart bagian ini:

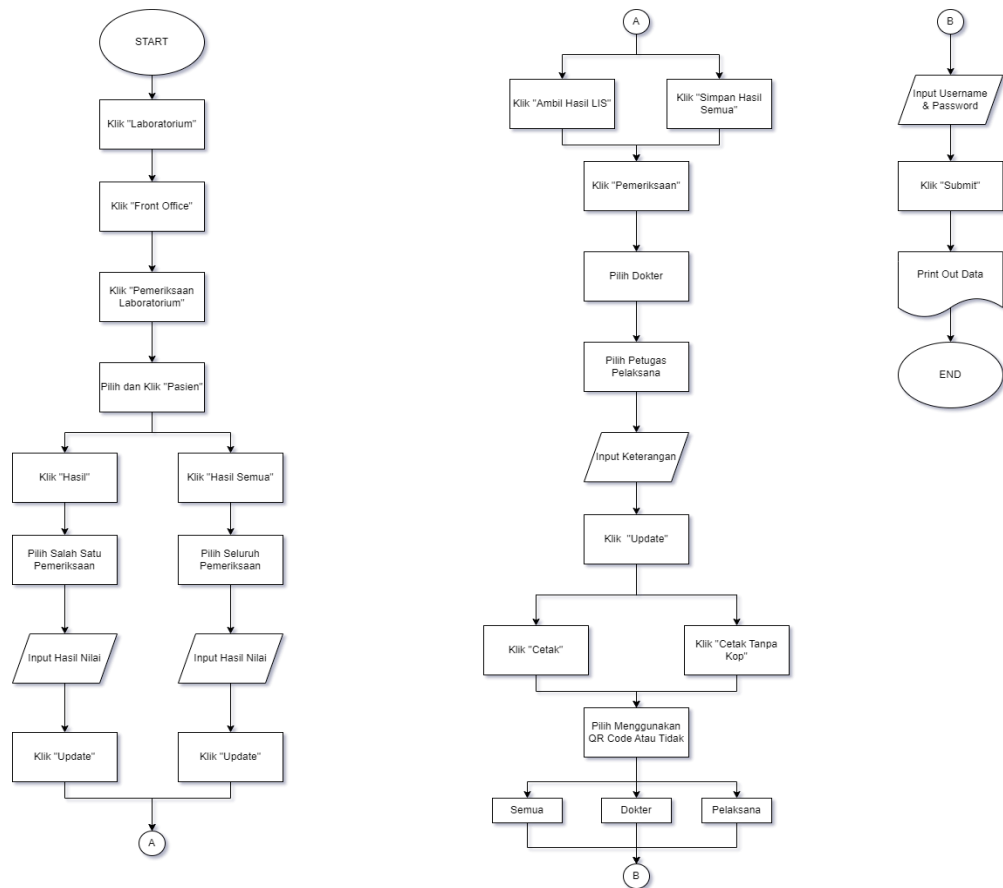


***Gambar Hasil Analisis Flowchart Product 34***

## **4.1.8 Laboratorium**

### **4.1.8.1 Modul Pemeriksaan Laboratorium**

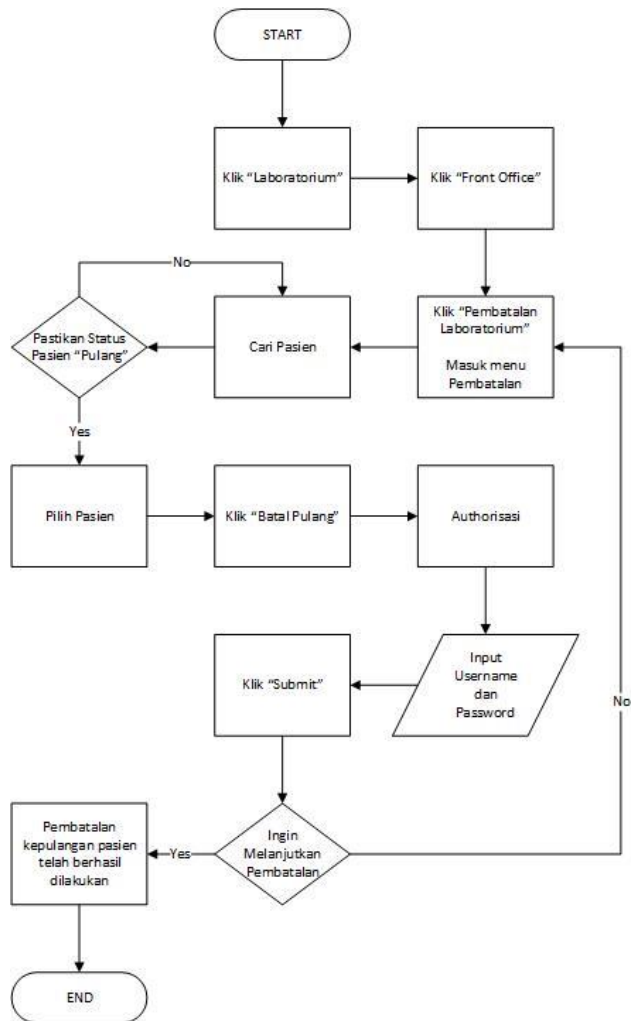
Bagian Laboratorium ini adalah terdiri dari berbagai macam alur segala hal yang berhubungan dengan penanganan laboratorium. Berikut adalah tampilan flowchart bagian ini:



**Gambar Hasil Analisis Flowchart Product 35**

#### 4.1.8.2 Modul Pembatalan Laboratorium

Bagian Laboratorium ini adalah terdiri dari berbagai macam alur segala hal yang berhubungan dengan penanganan laboratorium. Berikut adalah tampilan flowchart bagian ini:

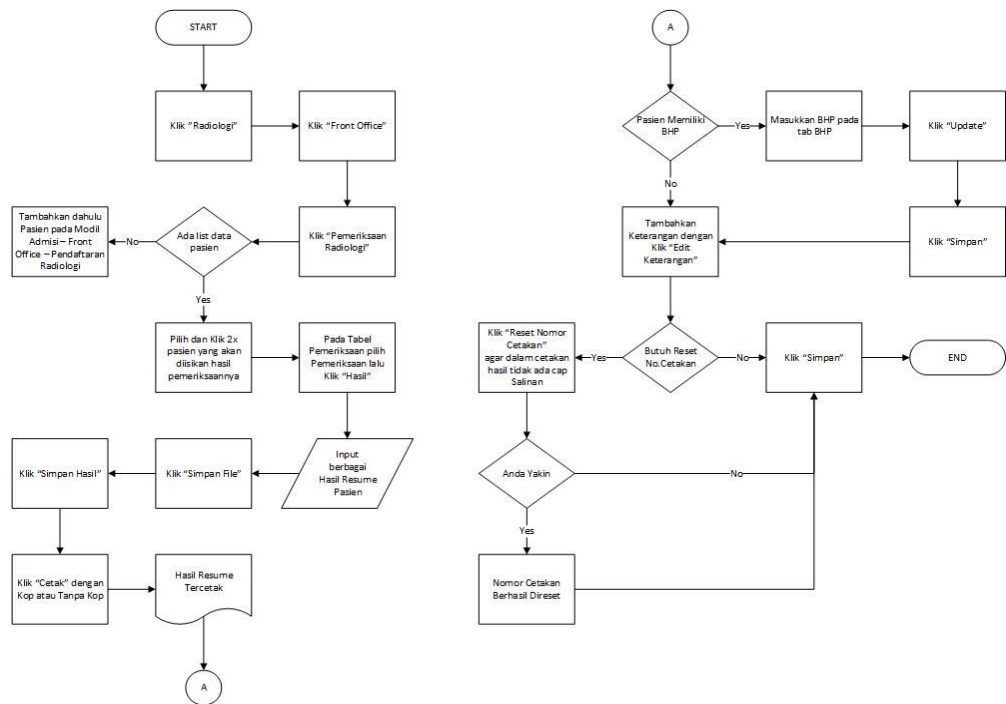


**Gambar Hasil Analisis Flowchart Product 36**

## 4.1.9 Radiologi

### 4.1.9.1 Modul Pemeriksaan Radiologi

Bagian Radiologi ini adalah terdiri dari berbagai macam alur segala hal yang berhubungan dengan penanganan Radiologi. Berikut adalah tampilan flowchart bagian ini:



**Gambar Hasil Analisis Flowchart Product 37**

#### 4.1.9.2 Modul Pembatalan Radiologi

Bagian Radiologi Ini adalah terdiri dari berbagai macam alur segala hal yang berhubungan dengan penanganan radiologi. Berikut adalah tampilan flowchart bagian ini:

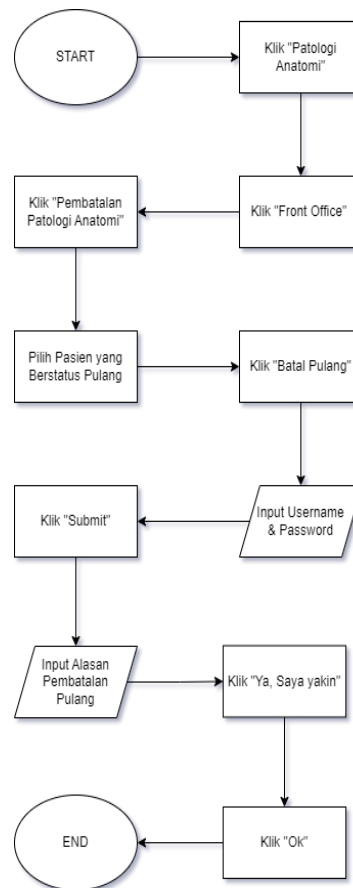


***Gambar Hasil Analisis Flowchart Product 38***

#### **4.1.10 Patologi Anatomi**

##### **4.1.10.1 Modul Pemeriksaan Patologi Anatomi**

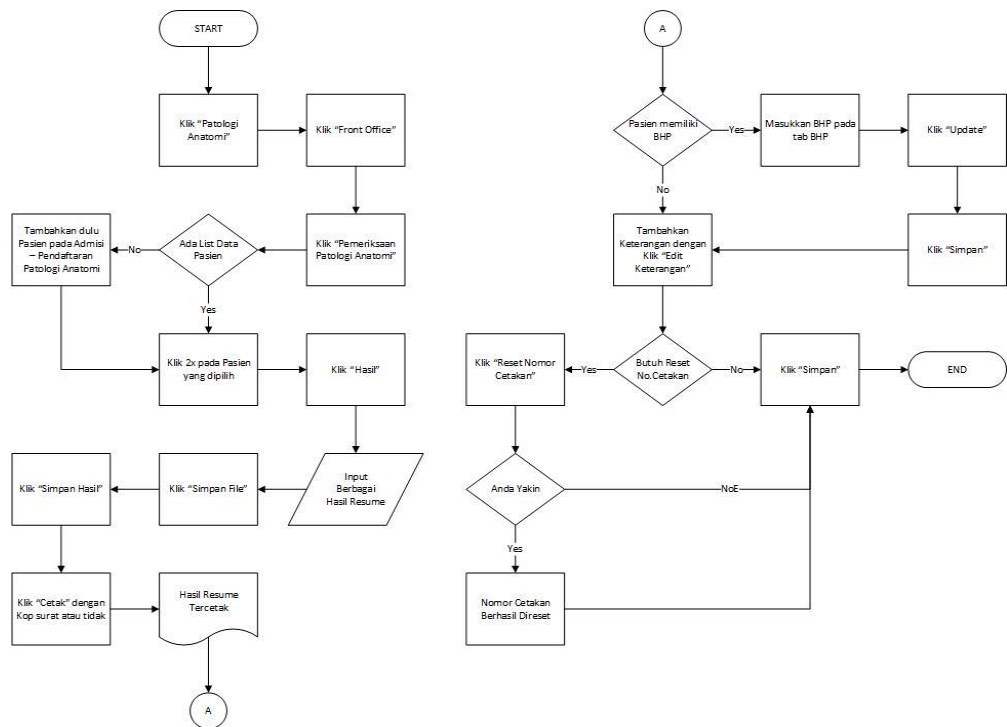
Bagian Anatomi ini adalah terdiri dari berbagai macam alur segala hal yang berhubungan dengan penanganan anatomi. Berikut adalah tampilan flowchart bagian ini:



***Gambar Hasil Analisis Flowchart Product 39***

#### **4.1.10.2 Modul Pembatalan Patologi Anatomi**

Bagian Anatomi ini adalah terdiri dari berbagai macam alur segala hal yang berhubungan dengan penanganan anatomi. Berikut adalah tampilan flowchart bagian ini:



**Gambar Hasil Analisis Flowchart Product 40**

#### 4.1.11 Kasir

##### 4.1.11.1 Modul Kasir Sentral

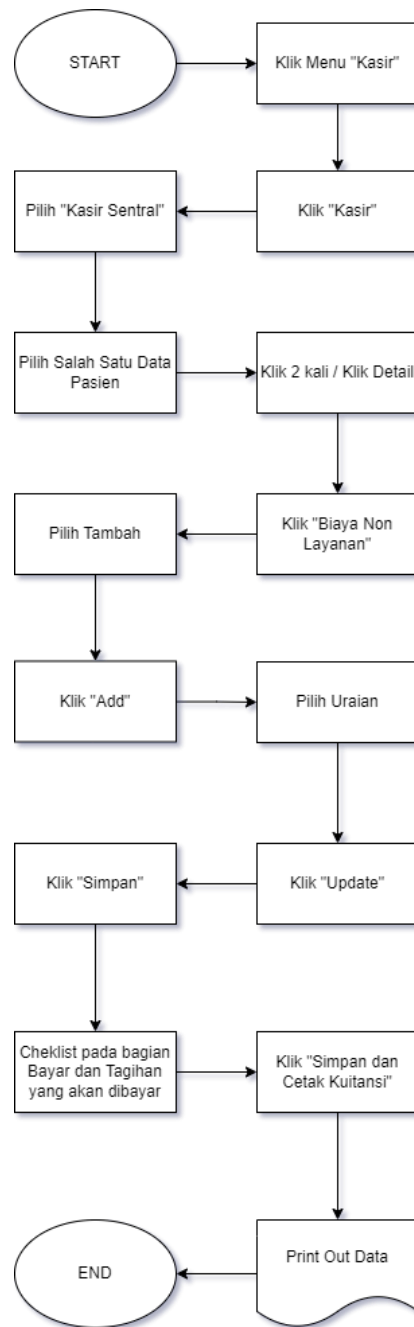
Bagian Kasir ini adalah terdiri dari berbagai macam alur segala hal yang berhubungan dengan penanganan kasir. Berikut adalah tampilan flowchart bagian ini:



***Gambar Hasil Analisis Flowchart Product 41***

#### **4.1.11.2 Modul Kasir Tagihan**

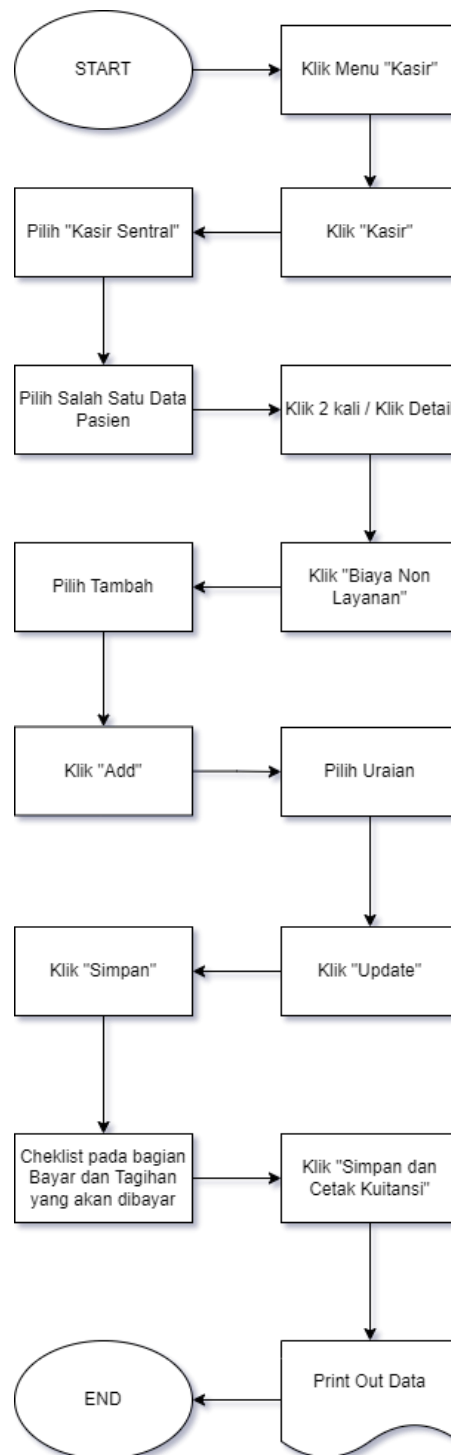
Bagian Kasir ini adalah terdiri dari berbagai macam alur segala hal yang berhubungan dengan penanganan kasir. Berikut adalah tampilan flowchart bagian ini:



***Gambar Hasil Analisis Flowchart Product 42***

#### 4.1.11.3 Modul Ubah Penjamin Farmasi

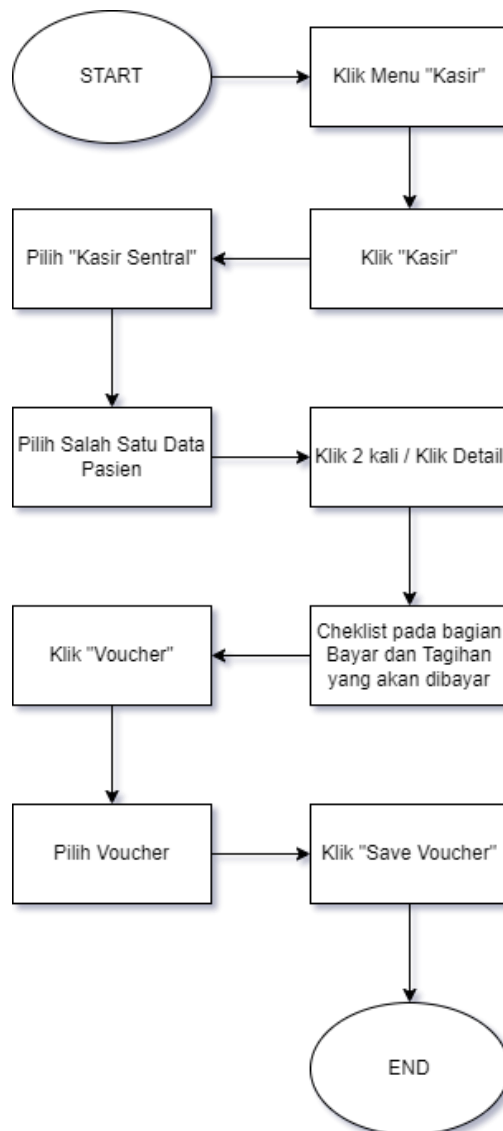
Bagian Anatomi ini adalah terdiri dari berbagai macam alur segala hal yang berhubungan dengan penanganan Anatomi. Berikut adalah tampilan flowchart bagian ini:



**Gambar Hasil Analisis Flowchart Product 43**

#### 4.1.11.4 Modul List Pembayaran Kasir Sentral

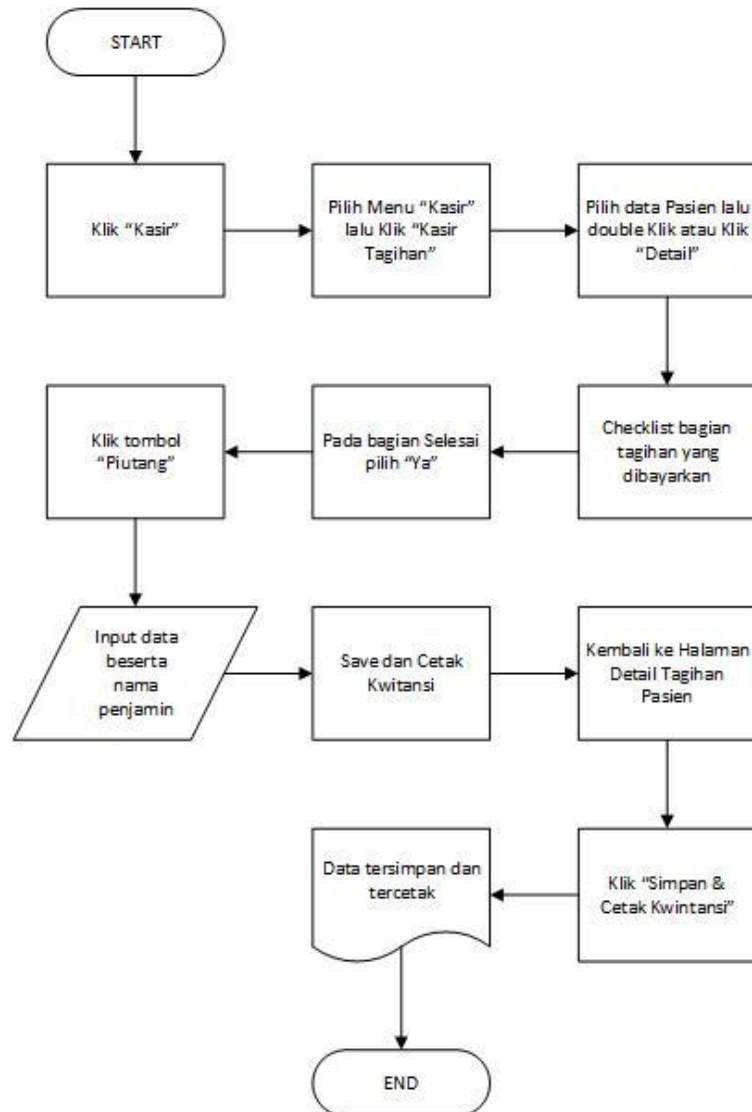
Bagian Kasir ini adalah terdiri dari berbagai macam alur segala hal yang berhubungan dengan penanganan kasir. Berikut adalah tampilan flowchart bagian ini:



*Gambar Hasil Analisis Flowchart Product 44*

#### 4.1.11.5 Modul Surat Tagihan Pasien

Bagian Kasir ini adalah terdiri dari berbagai macam alur segala hal yang berhubungan dengan penanganan kasir. Berikut adalah tampilan flowchart bagian ini:

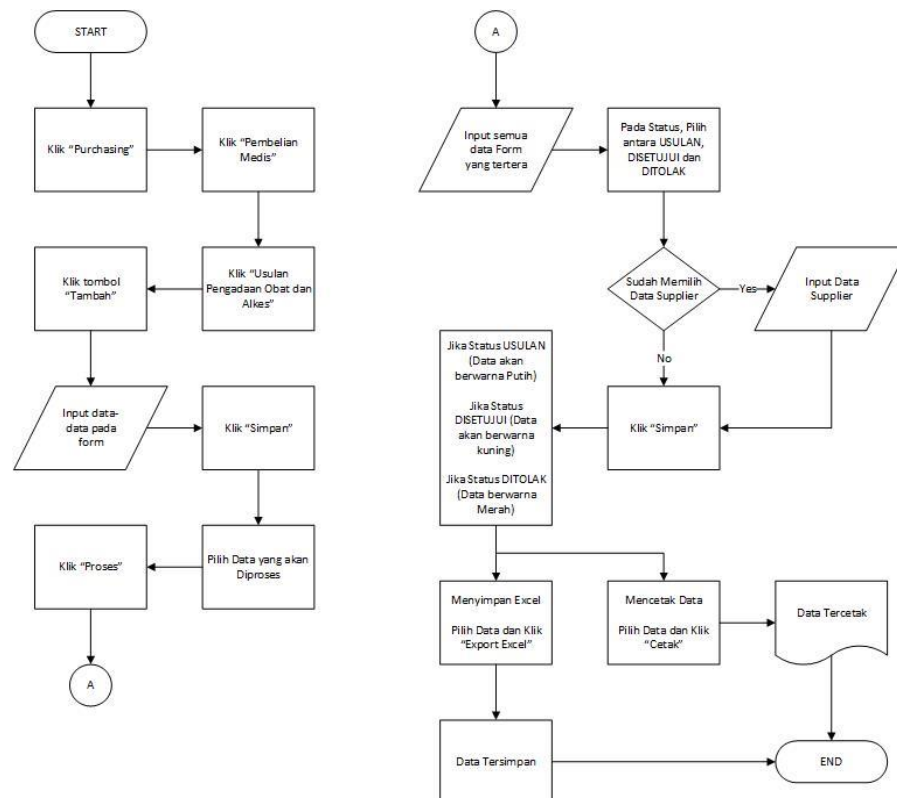


**Gambar Hasil Analisis Flowchart Product 45**

#### **4.1.12 Purchasing**

##### **4.1.12.1 Modul Usulan Pengadaan Obat dan Alkes**

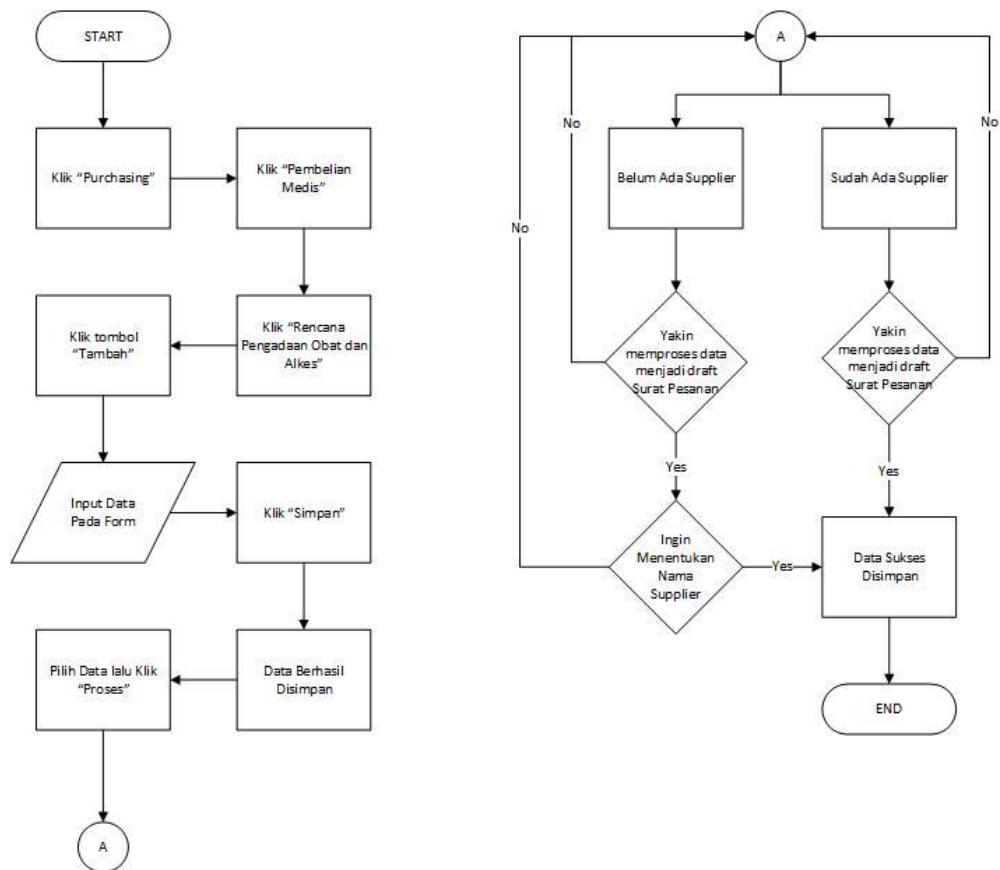
Bagian Purchasing ini adalah terdiri dari berbagai macam alur segala hal yang berhubungan dengan penanganan purchasing. Berikut adalah tampilan flowchart bagian ini:



**Gambar Hasil Analisis Flowchart Product 46**

#### 4.1.12.2 Modul Rencana Pengadaan Obat dan Alkes

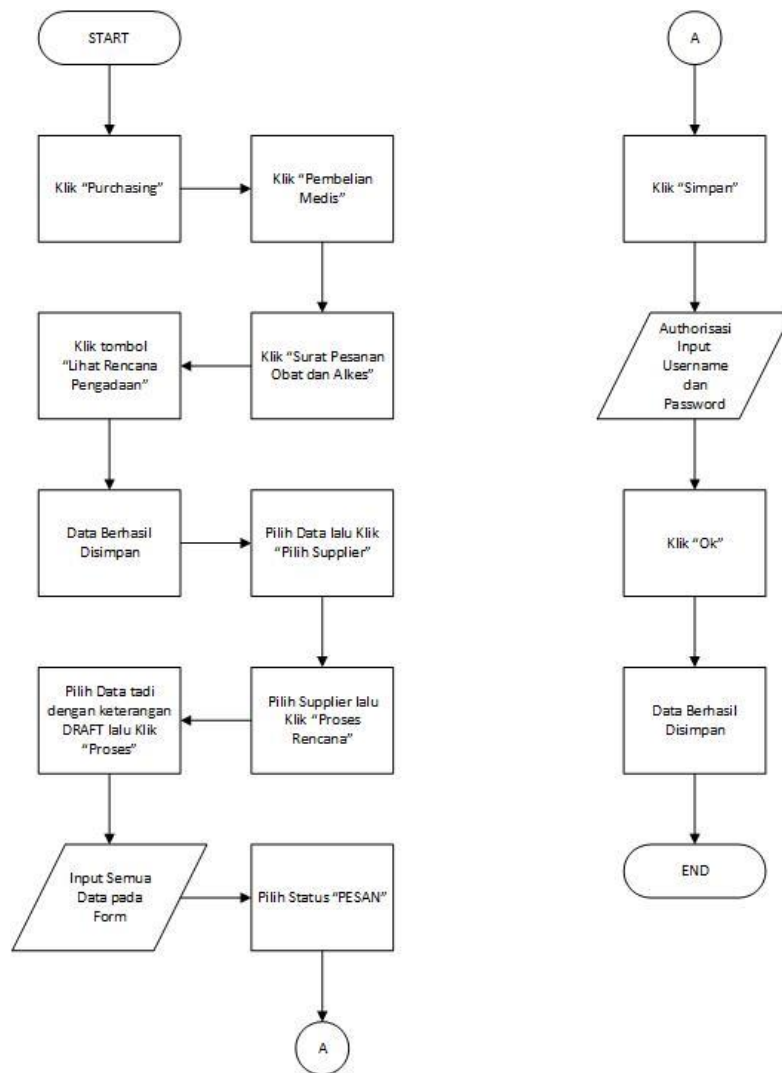
Bagian Purchasing ini adalah terdiri dari berbagai macam alur segala hal yang berhubungan dengan penanganan purchasing. Berikut adalah tampilan flowchart bagian ini:



***Gambar Hasil Analisis Flowchart Product 47***

#### **4.1.12.3 Modul Surat Pesanan Obat dan Alkes**

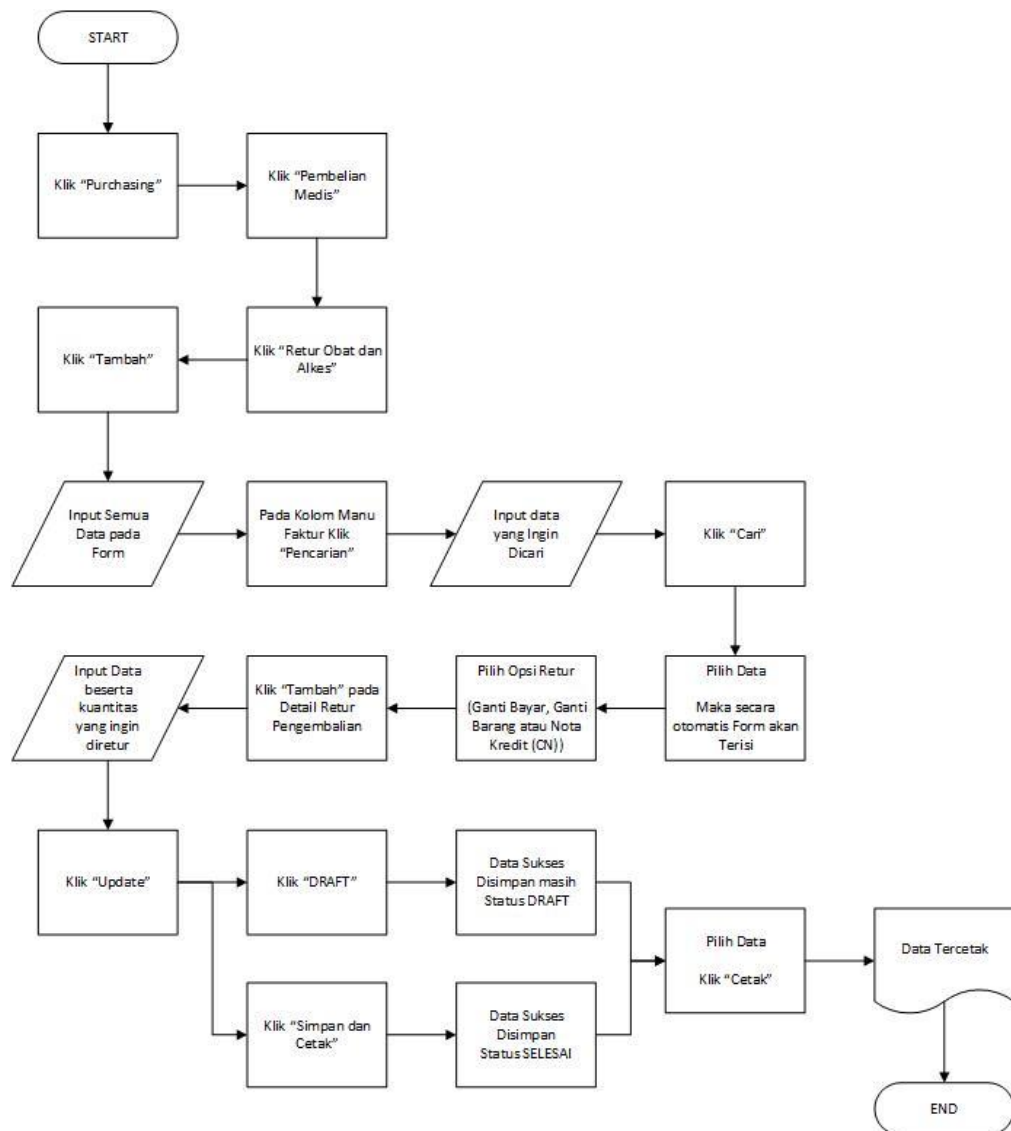
Bagian Purchasing ini adalah terdiri dari berbagai macam alur segala hal yang berhubungan dengan penanganan purchasing. Berikut adalah tampilan flowchart bagian ini:



***Gambar Hasil Analisis Flowchart Product 48***

#### **4.1.12.4 Modul Retur Obat dan Alkes**

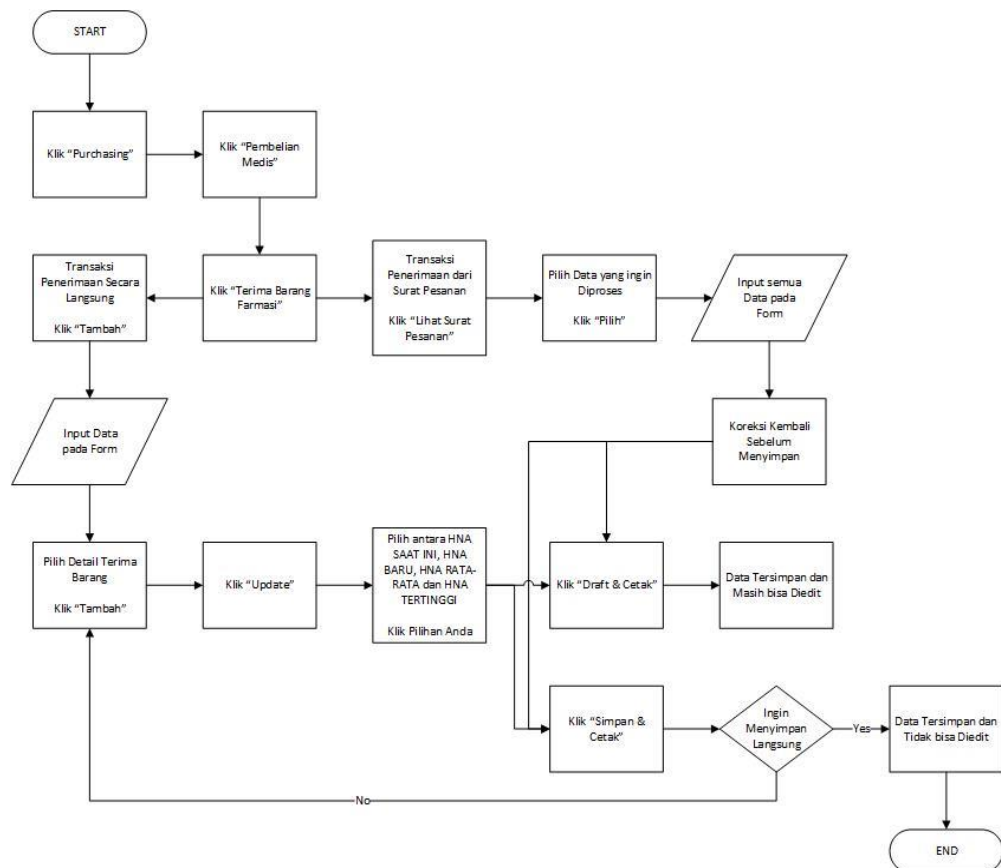
Bagian Purchasing ini adalah terdiri dari berbagai macam alur segala hal yang berhubungan dengan penanganan purchasing. Berikut adalah tampilan flowchart bagian ini:



***Gambar Hasil Analisis Flowchart Product 49***

#### **4.1.12.5 Modul Terima Barang Farmasi**

Bagian Purchasing ini adalah terdiri dari berbagai macam alur segala hal yang berhubungan dengan penanganan purchasing. Berikut adalah tampilan flowchart bagian ini:

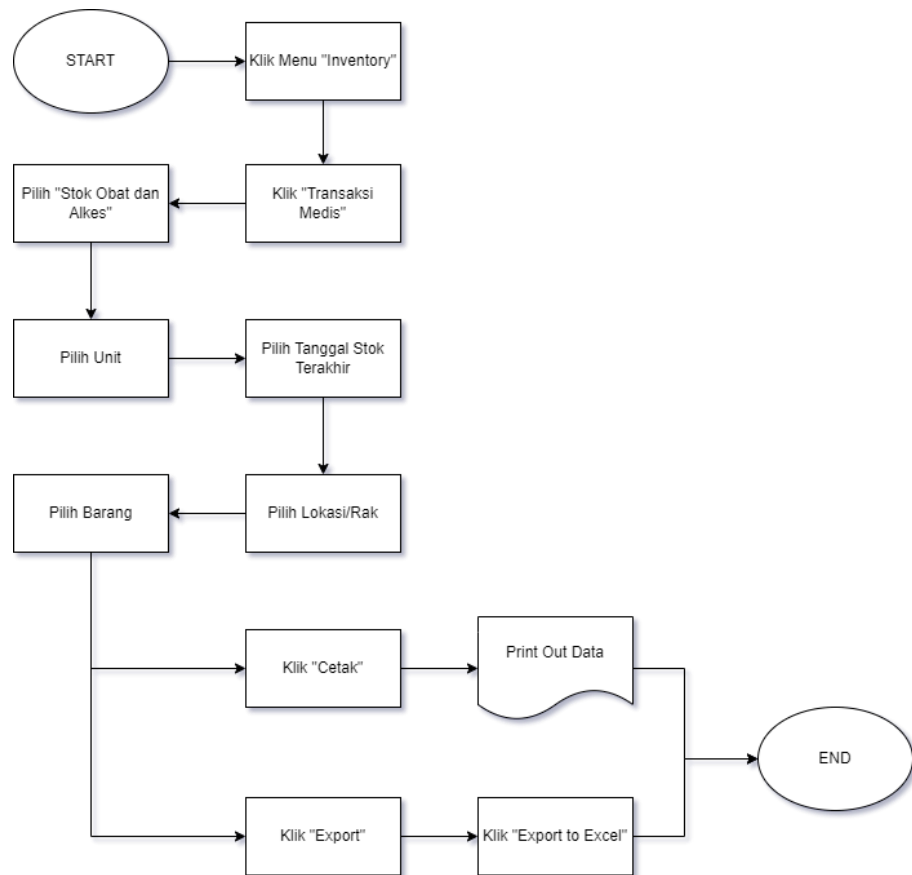


**Gambar Hasil Analisis Flowchart Product 50**

## 4.1.13 Inventory

### 4.1.13.1 Modul Stok Obat dan Alkes

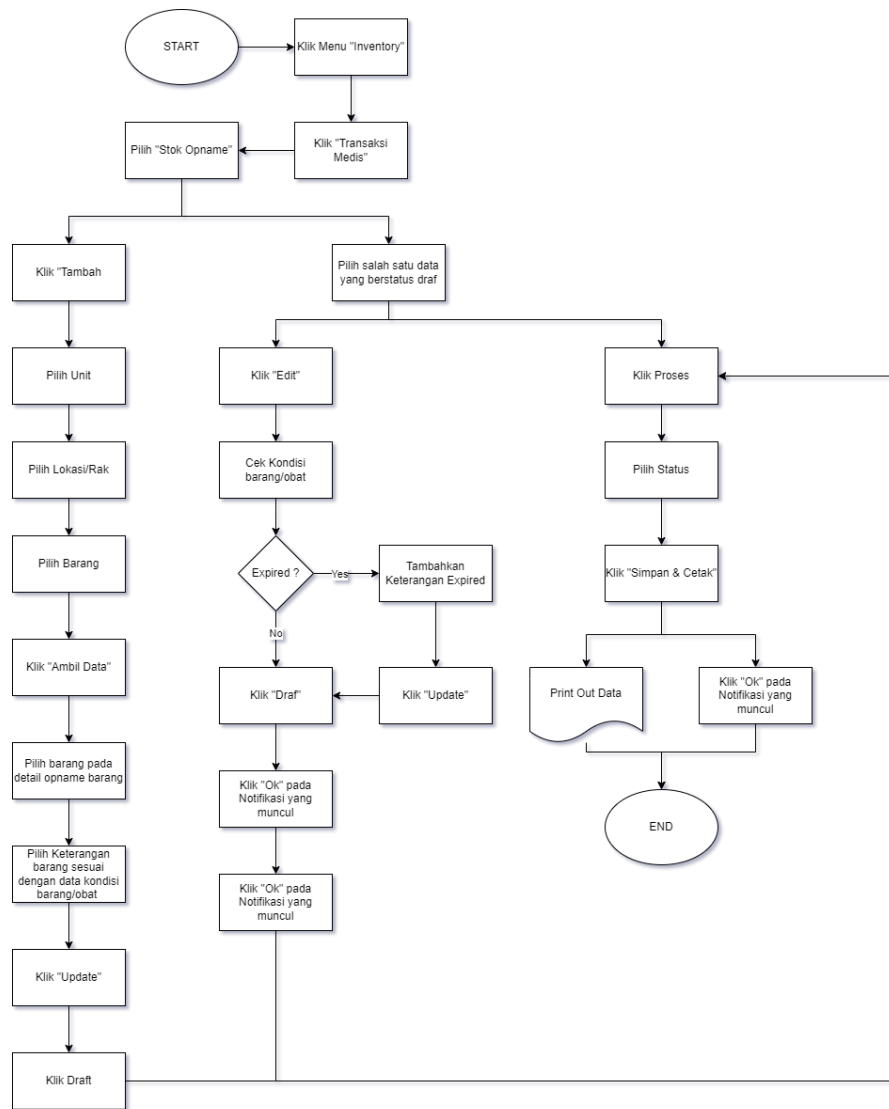
Bagian Inventory ini adalah terdiri dari berbagai macam alur segala hal yang berhubungan dengan penanganan inventory. Berikut adalah tampilan flowchart bagian ini:



***Gambar Hasil Analisis Flowchart Product 51***

#### **4.1.13.2 Modul Stok Opname**

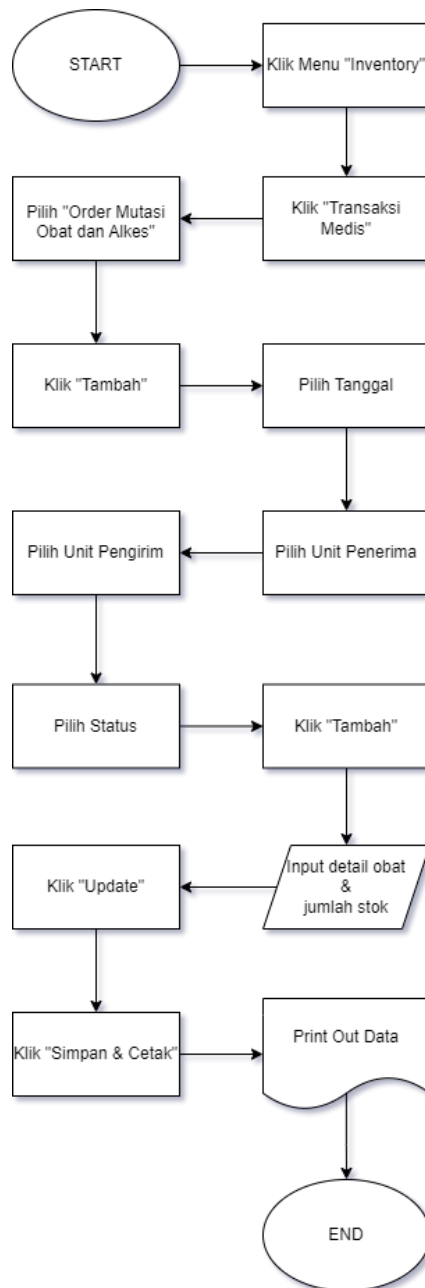
Bagian Inventory ini adalah terdiri dari berbagai macam alur segala hal yang berhubungan dengan penanganan inventory. Berikut adalah tampilan flowchart bagian ini:



***Gambar Hasil Analisis Flowchart Product 52***

#### **4.1.13.3 Modul Mutasi Obat dan Alkes**

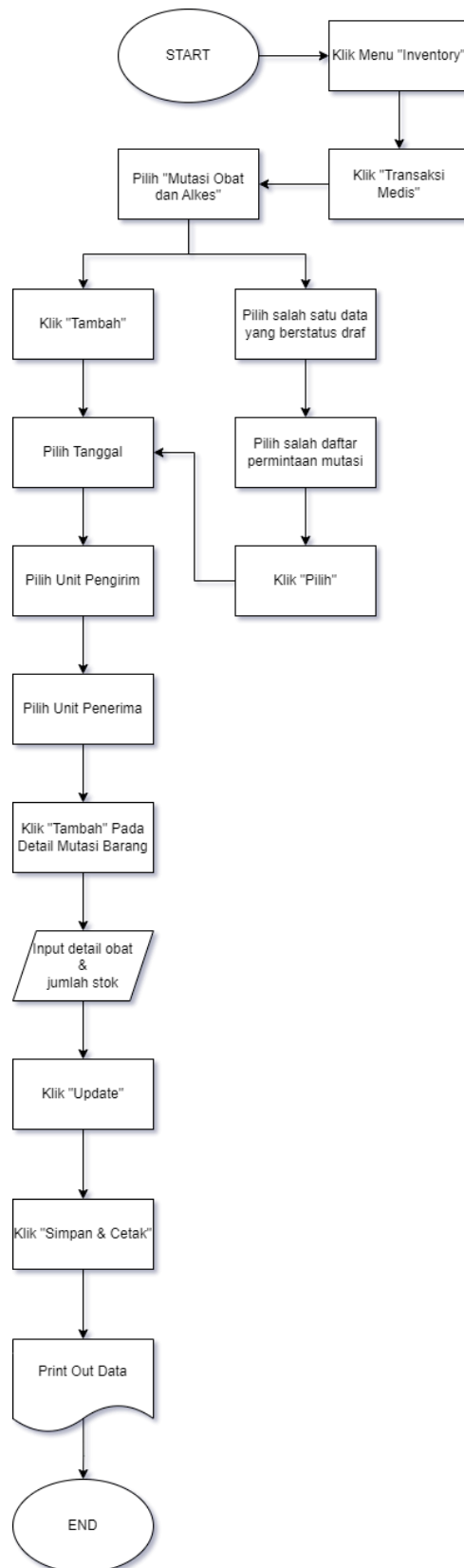
Bagian Inventory ini adalah terdiri dari berbagai macam alur segala hal yang berhubungan dengan penanganan inventory. Berikut adalah tampilan flowchart bagian ini:



***Gambar Hasil Analisis Flowchart Product 53***

#### **4.1.13.4 Modul Terima Mutasi Obat dan Alkes**

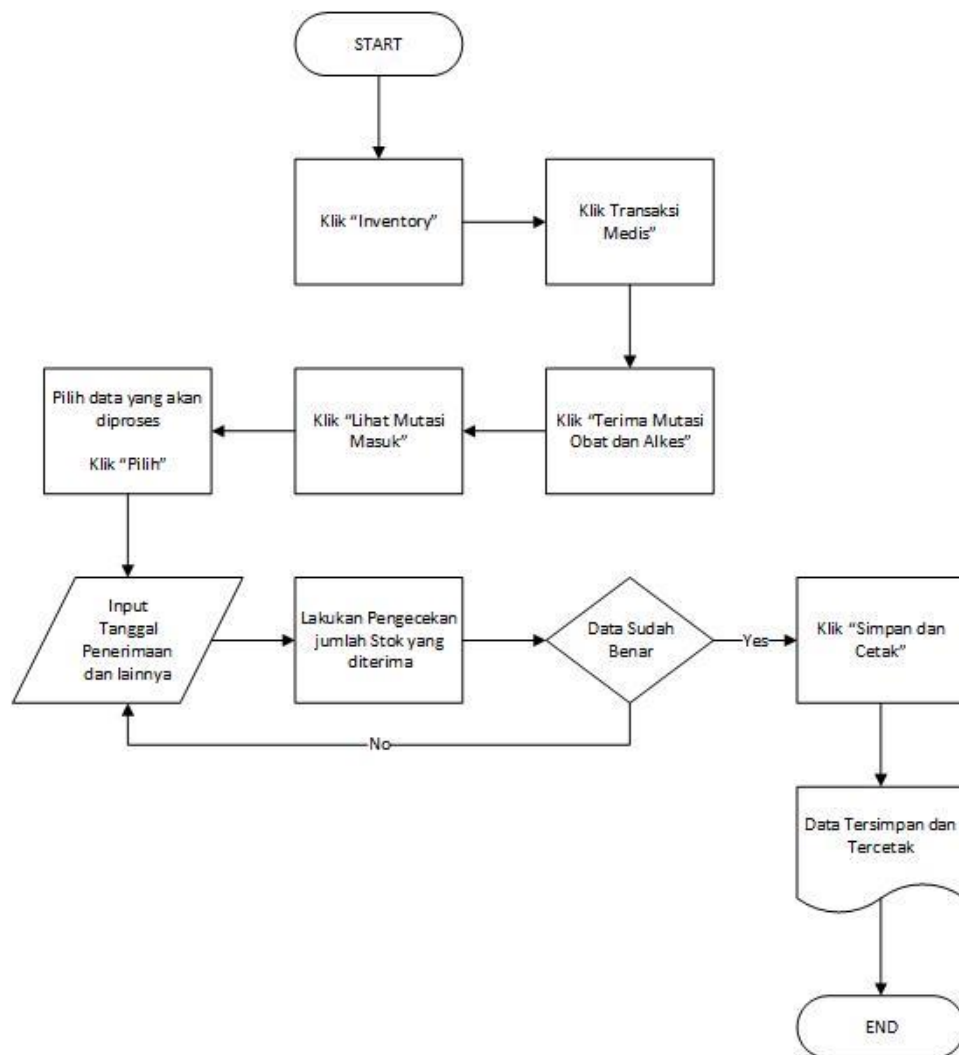
Bagian Inventory ini adalah terdiri dari berbagai macam alur segala hal yang berhubungan dengan penanganan inventory. Berikut adalah tampilan flowchart bagian ini:



***Gambar Hasil Analisis Flowchart Product 54***

#### 4.1.13.5 Modul Pembuangan dan Pengalihan

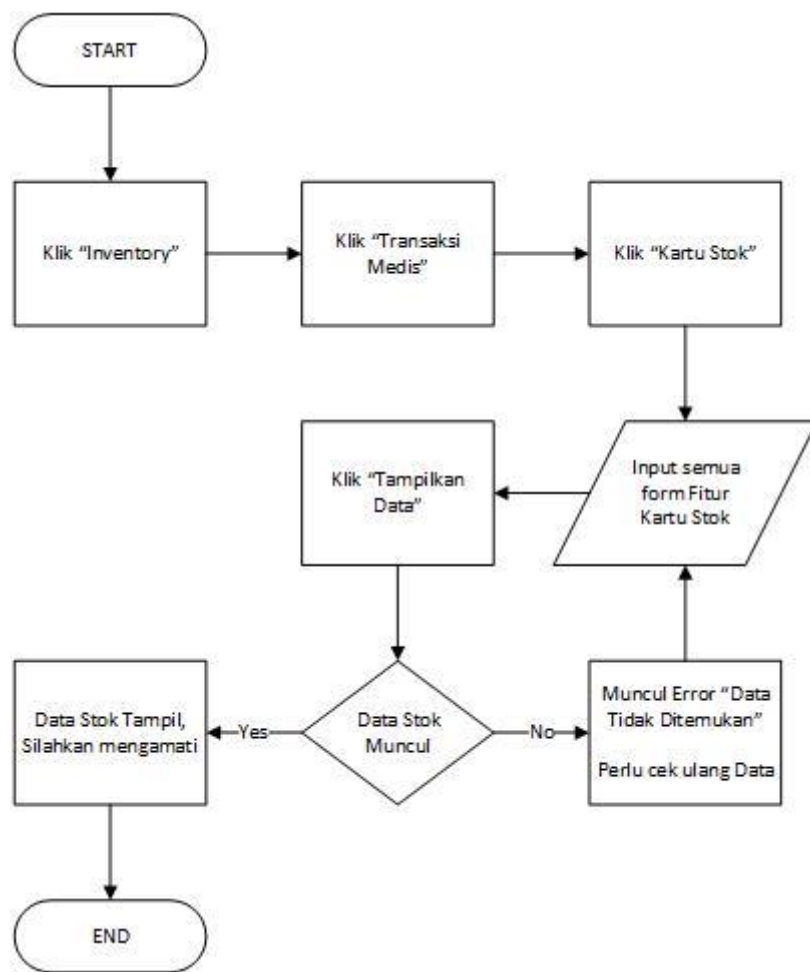
Bagian Inventory ini adalah terdiri dari berbagai macam alur segala hal yang berhubungan dengan penanganan inventory. Berikut adalah tampilan flowchart bagian ini:



*Gambar Hasil Analisis Flowchart Product 55*

#### 4.1.13.6 Modul Kartu Stok

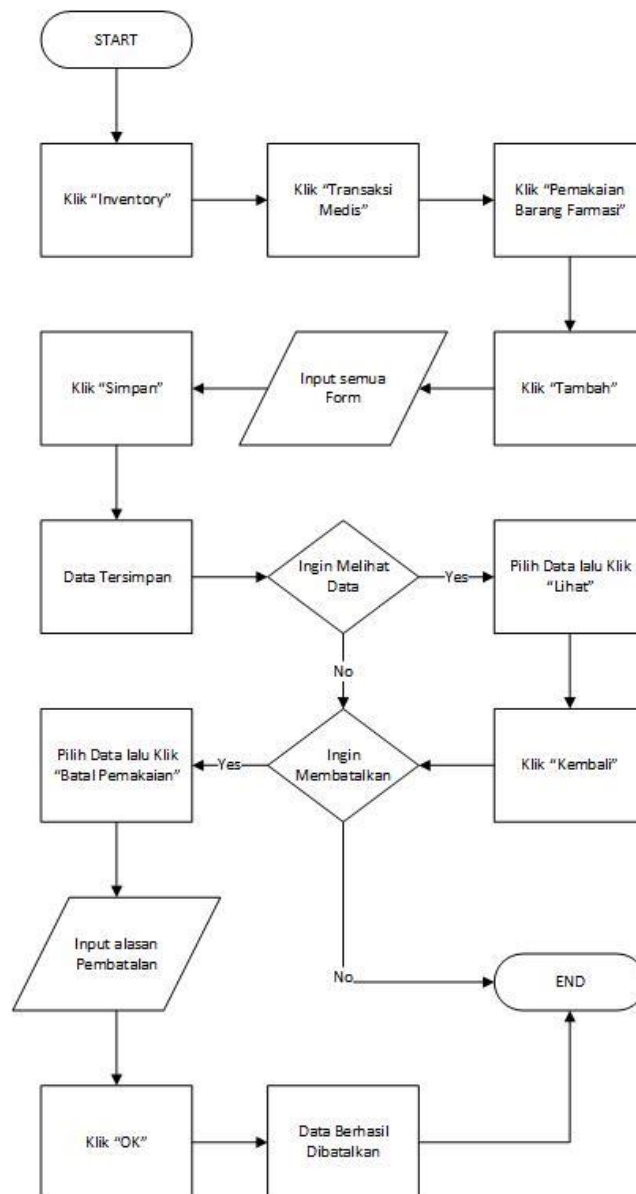
Bagian Inventory ini adalah terdiri dari berbagai macam alur segala hal yang berhubungan dengan penanganan inventory. Berikut adalah tampilan flowchart bagian ini:



***Gambar Hasil Analisis Flowchart Product 56***

#### **4.1.13.7 Modul Pemakaian Barang Farmasi**

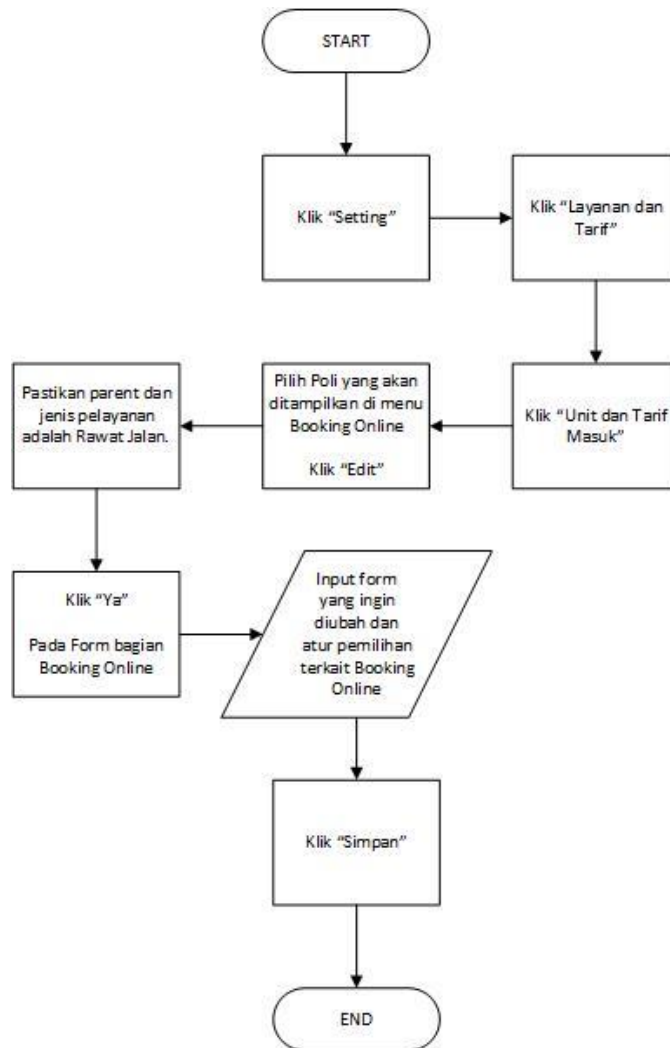
Bagian Inventory ini adalah terdiri dari berbagai macam alur segala hal yang berhubungan dengan penanganan inventory. Berikut adalah tampilan flowchart bagian ini:



***Gambar Hasil Analisis Flowchart Product 57***

#### **4.1.14 Booking Online**

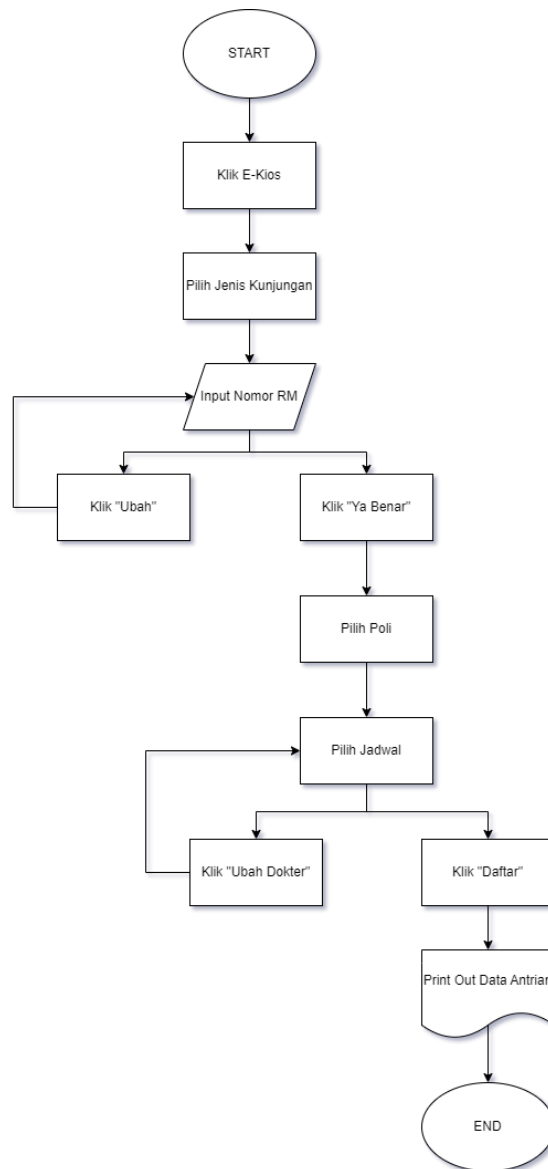
Bagian Booking Online ini adalah terdiri dari berbagai macam alur segala hal yang berhubungan dengan penanganan booking online. Berikut adalah tampilan flowchart bagian ini:



***Gambar Hasil Analisis Flowchart Product 58***

#### **4.1.15 E - Kios**

Bagian Kios ini adalah terdiri dari berbagai macam alur segala hal yang berhubungan dengan penanganan kios. Berikut adalah tampilan flowchart bagian ini:

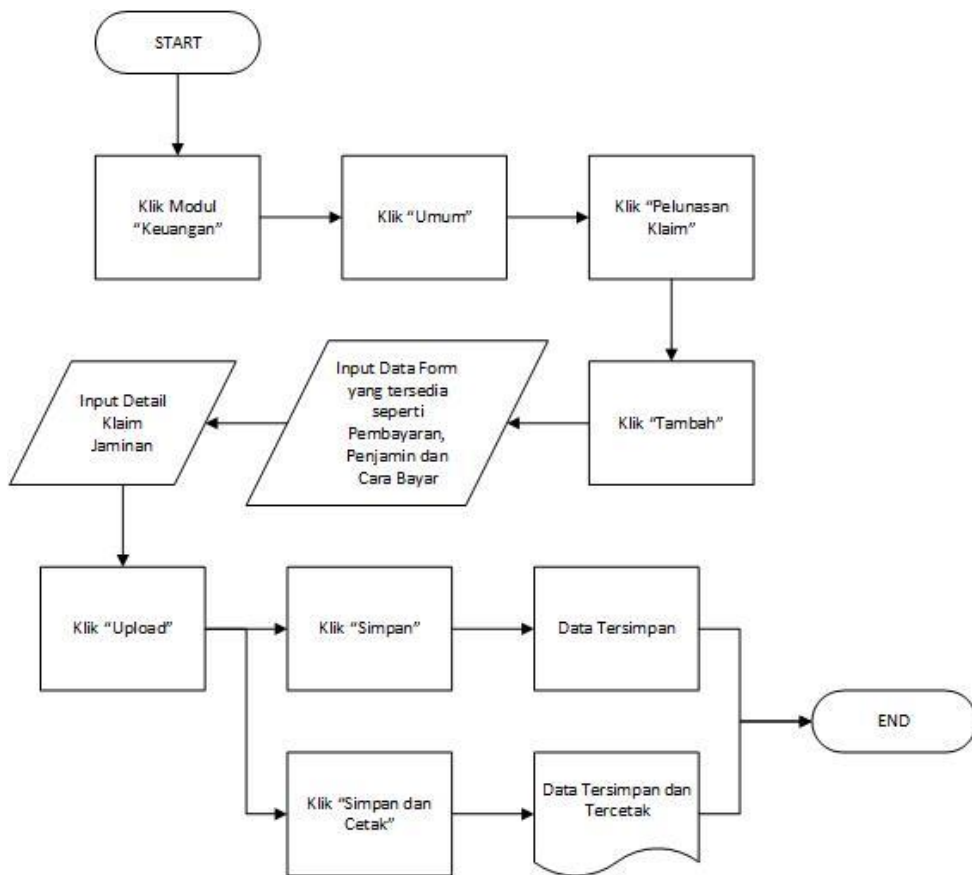


***Gambar Hasil Analisis Flowchart Product 59***

## **4.1.16 Keuangan**

### **4.1.16.1 Modul Pelunasan Klaim**

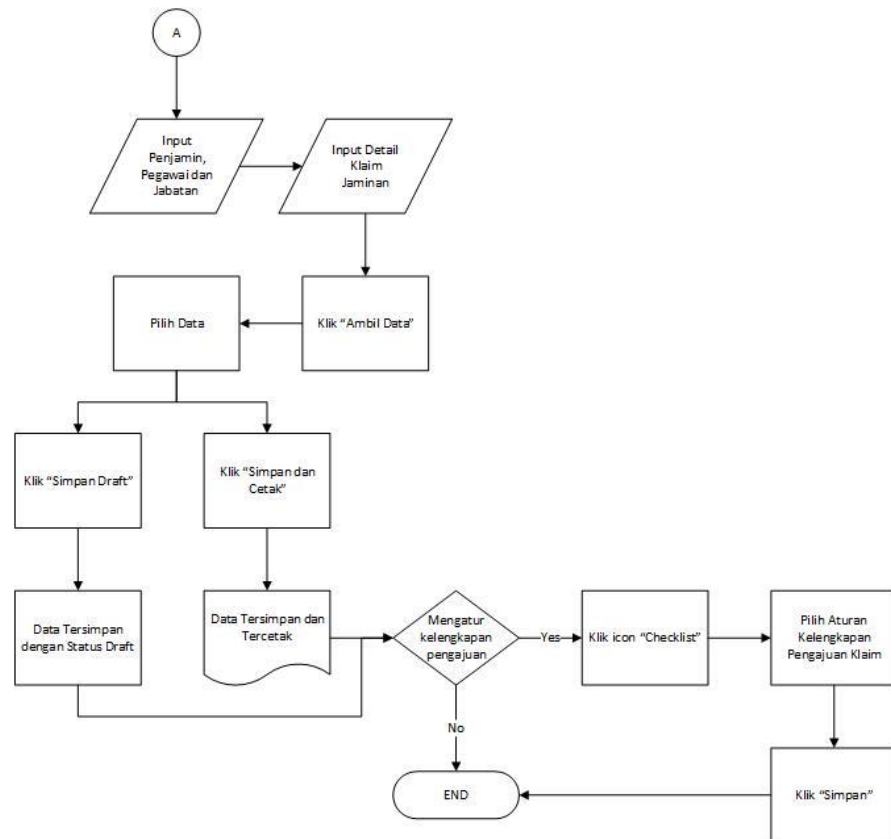
Bagian Keuangan ini adalah terdiri dari berbagai macam alur segala hal yang berhubungan dengan penanganan keuangan. Berikut adalah tampilan flowchart bagian ini:



***Gambar Hasil Analisis Flowchart Product 60***

#### **4.1.16.2 Modul Pengajuan Klaim**

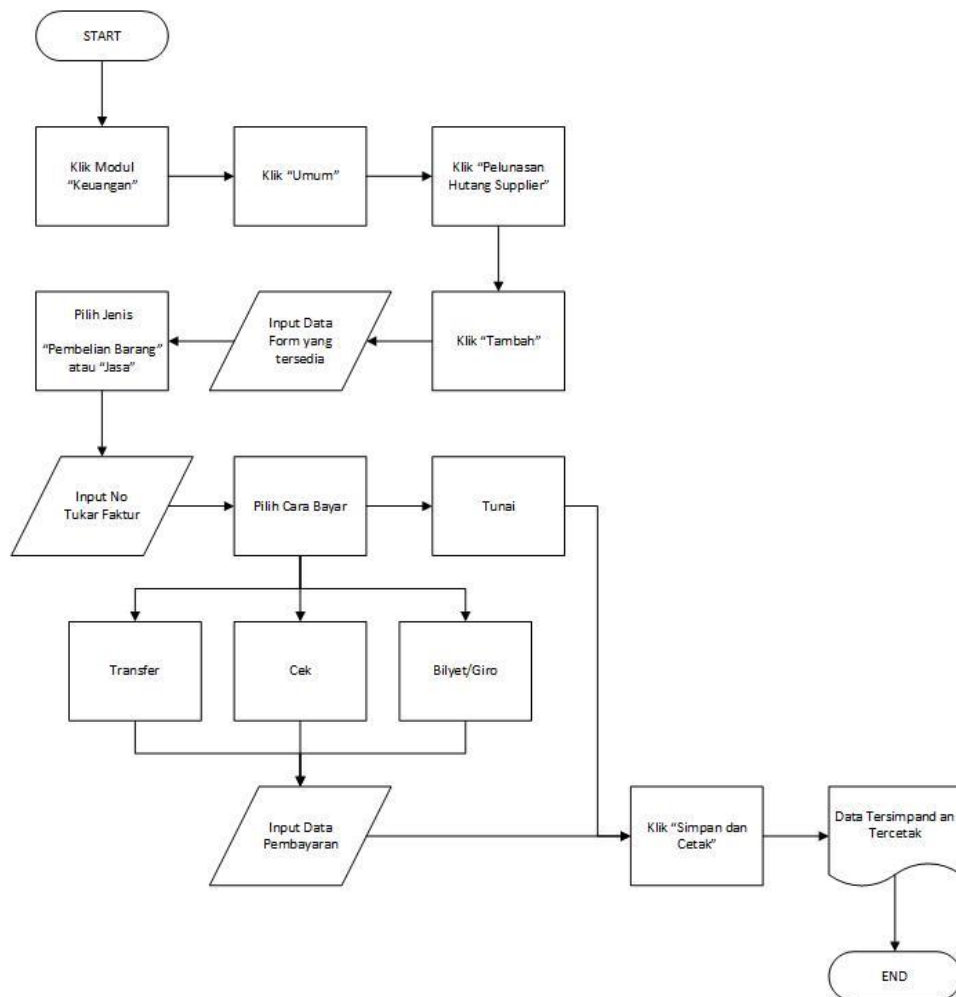
Bagian Keuangan ini adalah terdiri dari berbagai macam alur segala hal yang berhubungan dengan penanganan keuangan. Berikut adalah tampilan flowchart bagian ini:



***Gambar Hasil Analisis Flowchart Product 61***

#### **4.1.16.3 Modul Pelunasan Hutang Supplier**

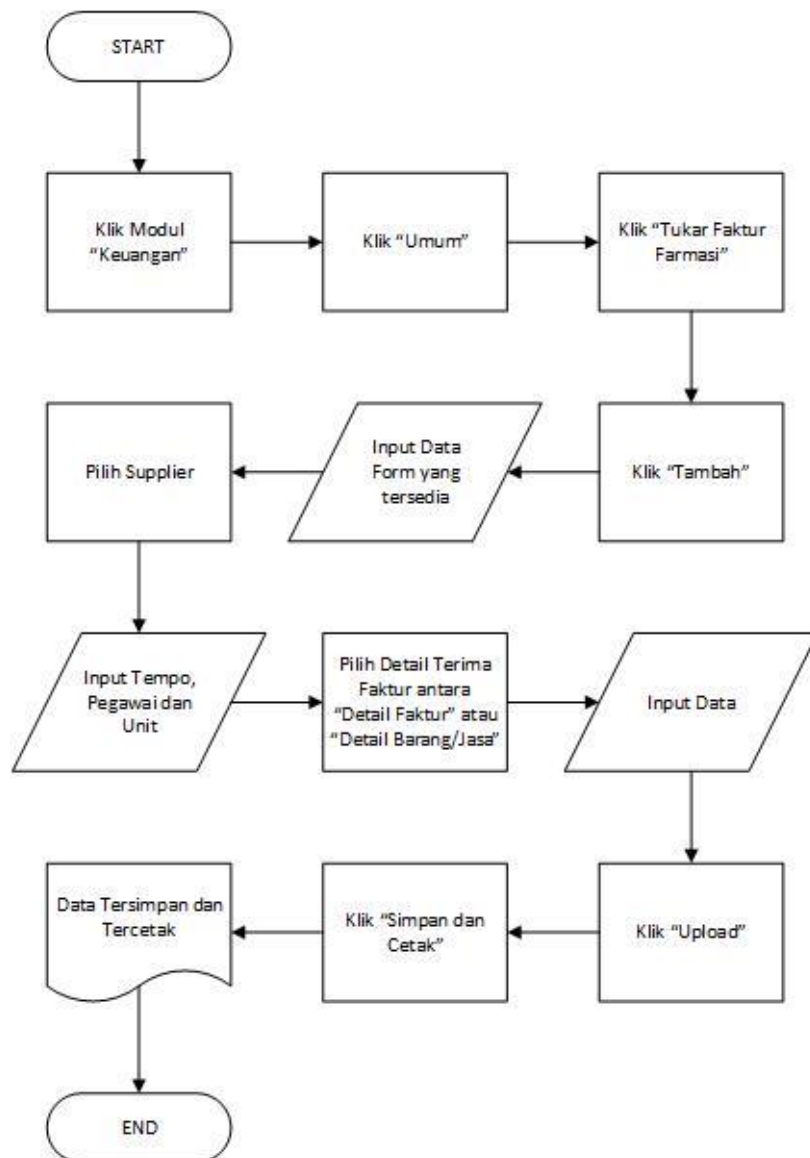
Bagian Keuangan ini adalah terdiri dari berbagai macam alur segala hal yang berhubungan dengan penanganan keuangan. Berikut adalah tampilan flowchart bagian ini:



***Gambar Hasil Analisis Flowchart Product 62***

#### **4.1.16.4 Modul Tukar Faktur Farmasi**

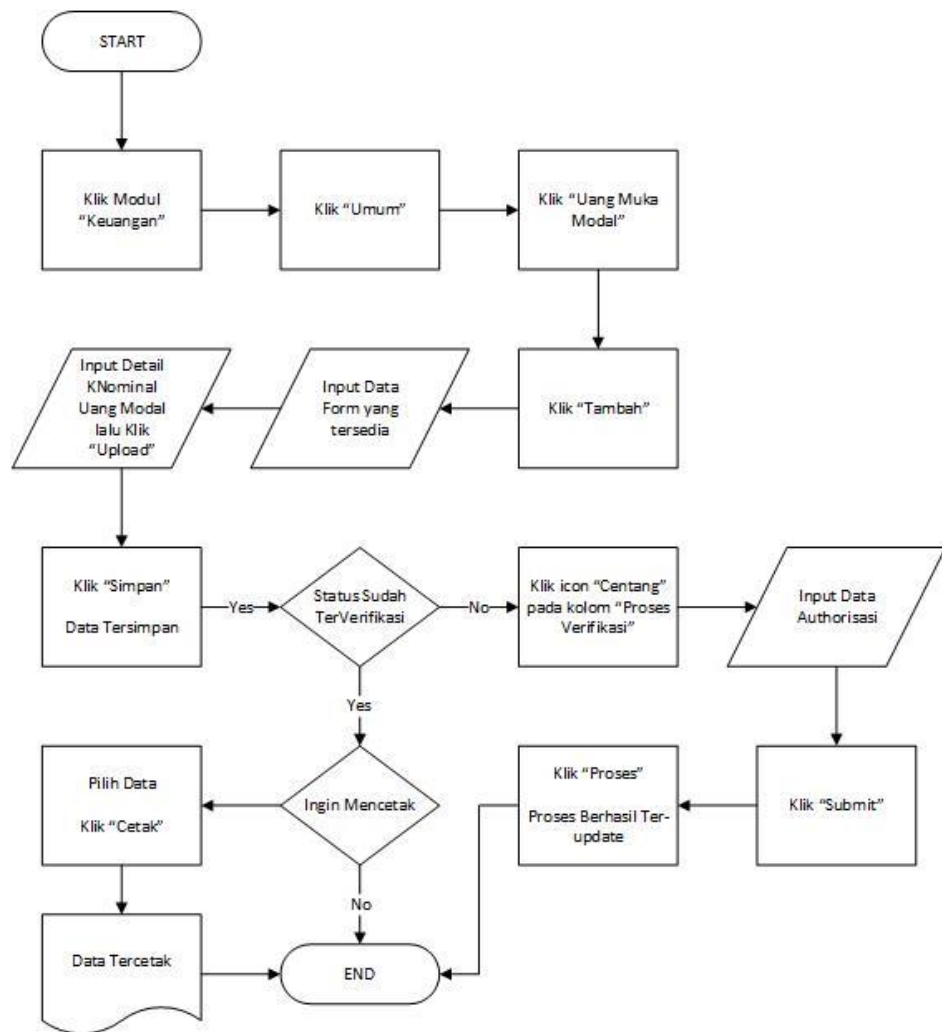
Bagian Keuangan ini adalah terdiri dari berbagai macam alur segala hal yang berhubungan dengan penanganan keuangan. Berikut adalah tampilan flowchart bagian ini:



*Gambar Hasil Analisis Flowchart Product 63*

#### 4.1.16.5 Modul Kas Besar

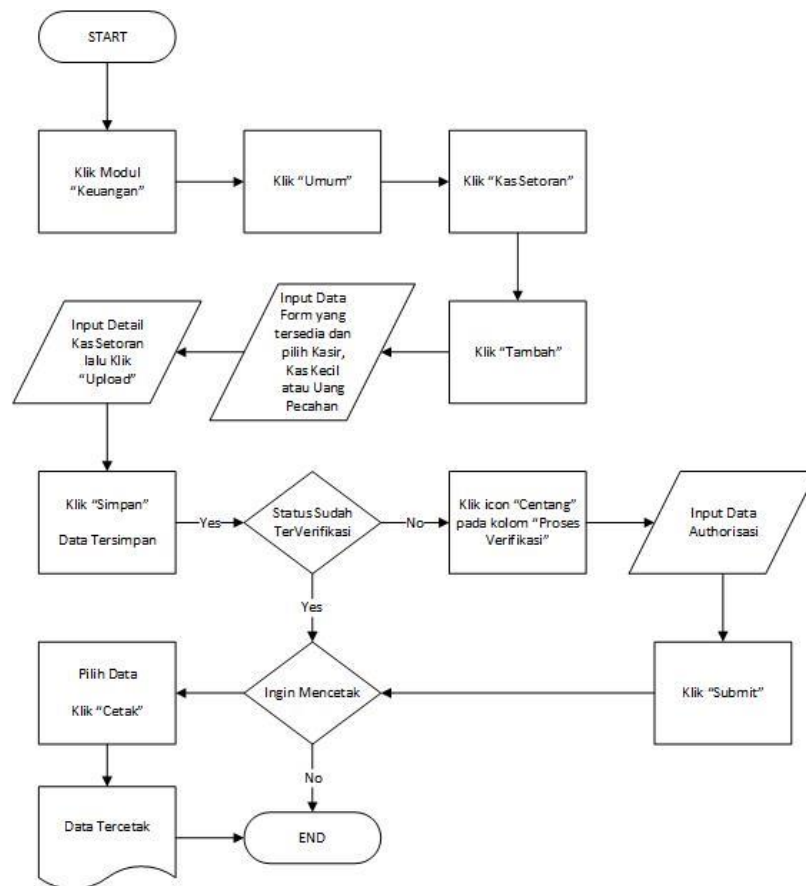
Bagian Keuangan ini adalah terdiri dari berbagai macam alur segala hal yang berhubungan dengan penanganan keuangan. Berikut adalah tampilan flowchart bagian ini:



***Gambar Hasil Analisis Flowchart Product 64***

#### **4.1.16.6 Modul Uang Muka Modal**

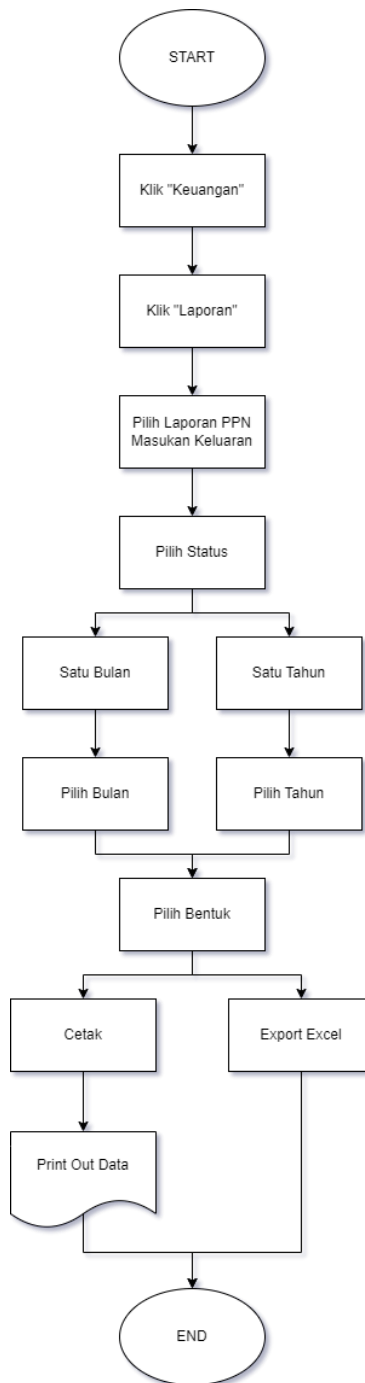
Bagian Keuangan ini adalah terdiri dari berbagai macam alur segala hal yang berhubungan dengan penanganan keuangan. Berikut adalah tampilan flowchart bagian ini:



***Gambar Hasil Analisis Flowchart Product 65***

#### **4.1.16.7 Modul Kas Setoran**

Bagian Keuangan ini adalah terdiri dari berbagai macam alur segala hal yang berhubungan dengan penanganan keuangan. Berikut adalah tampilan flowchart bagian ini:

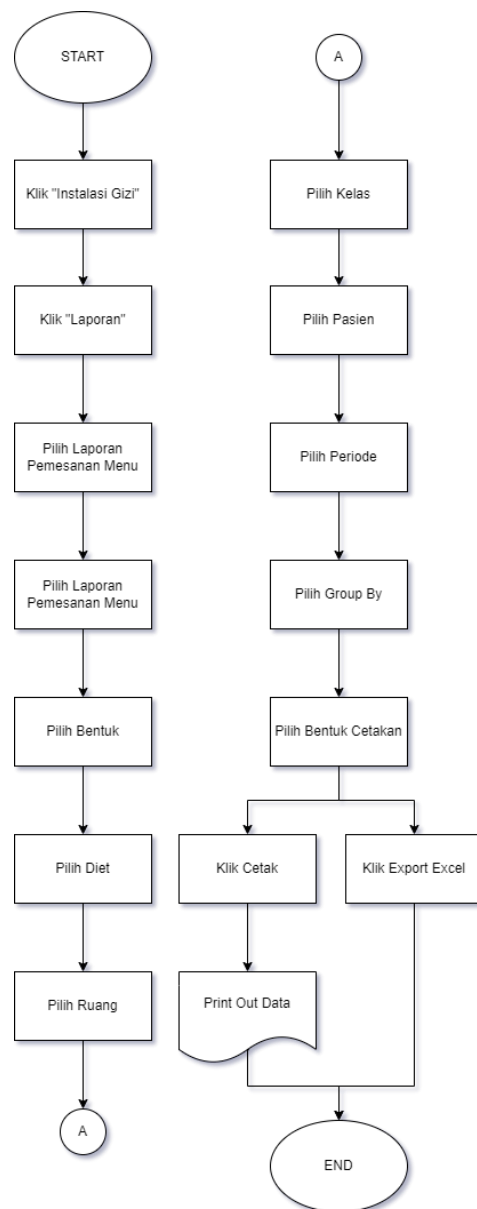


***Gambar Hasil Analisis Flowchart Product 66***

## **4.1.17 Instalasi Gizi**

### **4.1.17.1 Modul Laporan Pemesanan Menu**

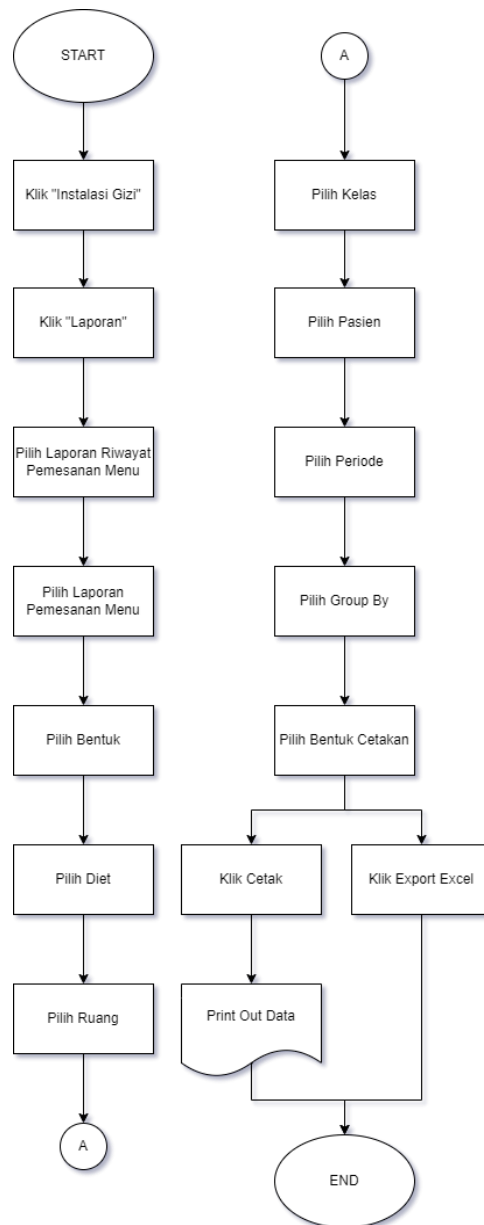
Bagian Instalasi Gizi ini adalah terdiri dari berbagai macam alur segala hal yang berhubungan dengan penanganan instalasi gizi. Berikut adalah tampilan flowchart bagian ini:



***Gambar Hasil Analisis Flowchart Product 67***

#### **4.1.17.2 Modul Laporan Riwayat Pemesanan Menu**

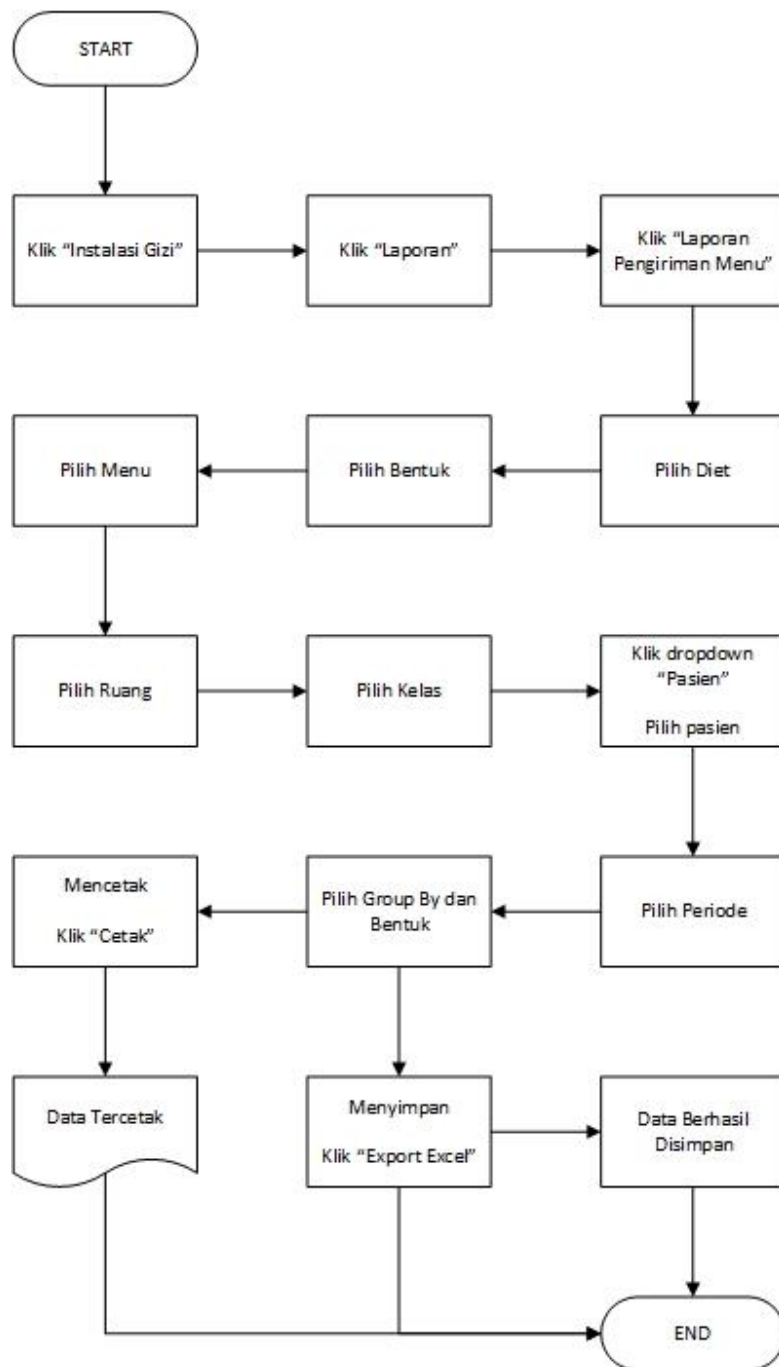
Bagian Instalasi Gizi ini adalah terdiri dari berbagai macam alur segala hal yang berhubungan dengan penanganan instalasi gizi. Berikut adalah tampilan flowchart bagian ini:



***Gambar Hasil Analisis Flowchart Product 68***

#### **4.1.17.3 Modul Laporan Pengiriman Menu**

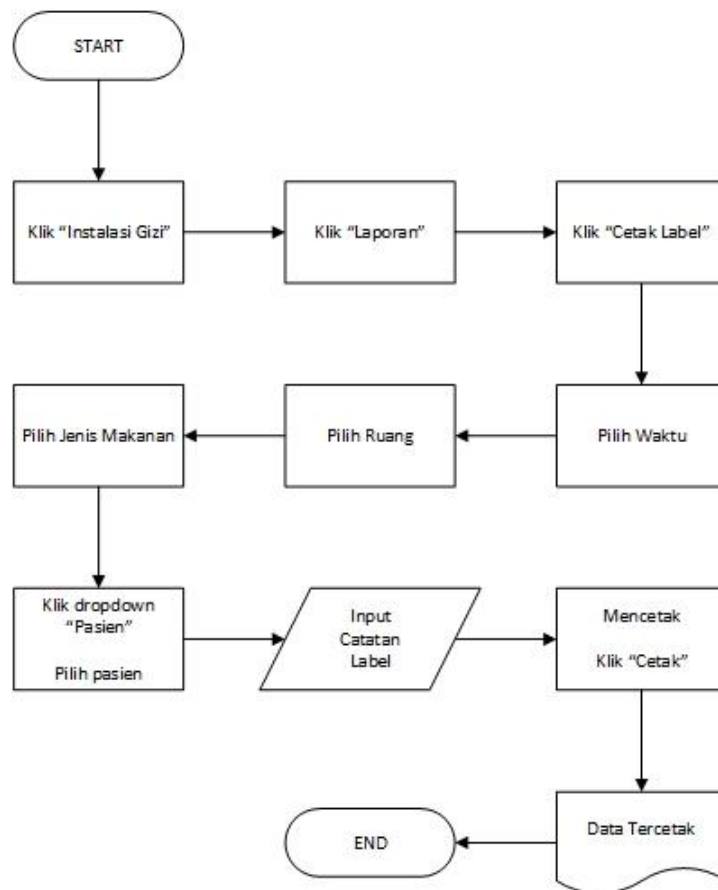
Bagian Instalasi Gizi ini adalah terdiri dari berbagai macam alur segala hal yang berhubungan dengan penanganan instalasi gizi. Berikut adalah tampilan flowchart bagian ini:



***Gambar Hasil Analisis Flowchart Product 69***

#### **4.1.17.4 Modul Cetak Label**

Bagian Instalasi Gizi ini adalah terdiri dari berbagai macam alur segala hal yang berhubungan dengan penanganan instalasi gizi. Berikut adalah tampilan flowchart bagian ini:

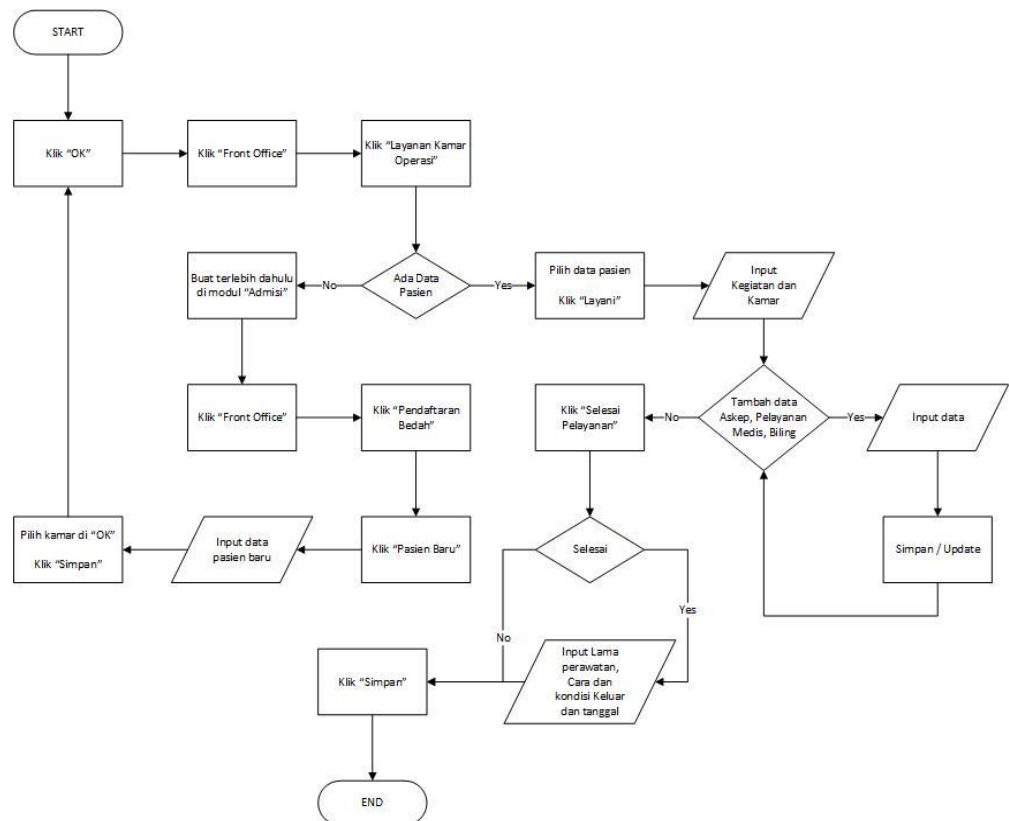


***Gambar Hasil Analisis Flowchart Product 70***

#### **4.1.18 OK**

##### **4.1.18.1 Modul Layanan Kamar Operasi**

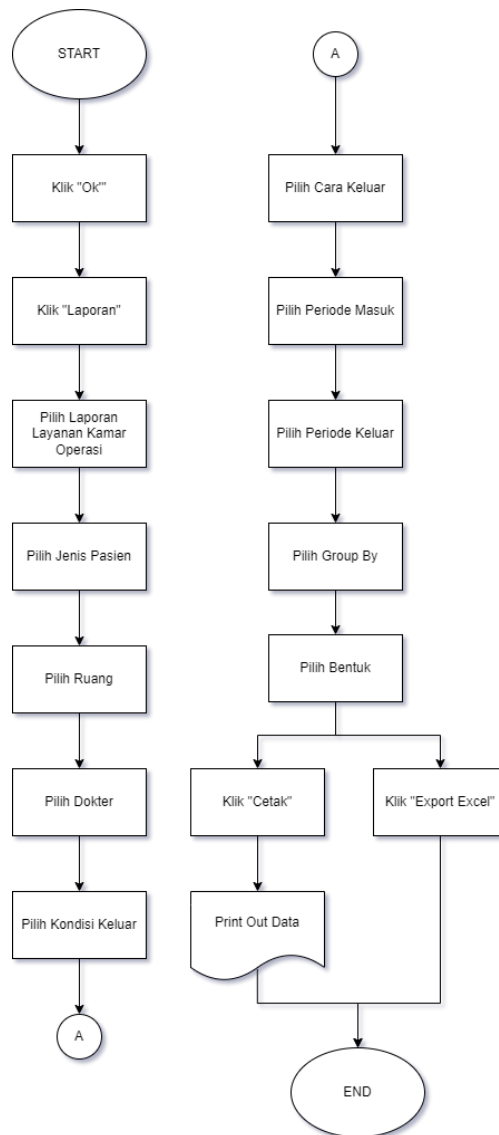
Bagian OK ini adalah terdiri dari berbagai macam alur segala hal yang berhubungan dengan penanganan OK. Berikut adalah tampilan flowchart bagian ini:



**Gambar Hasil Analisis Flowchart Product 71**

#### 4.1.18.2 Modul Laporan Layanan Kamar Operasi

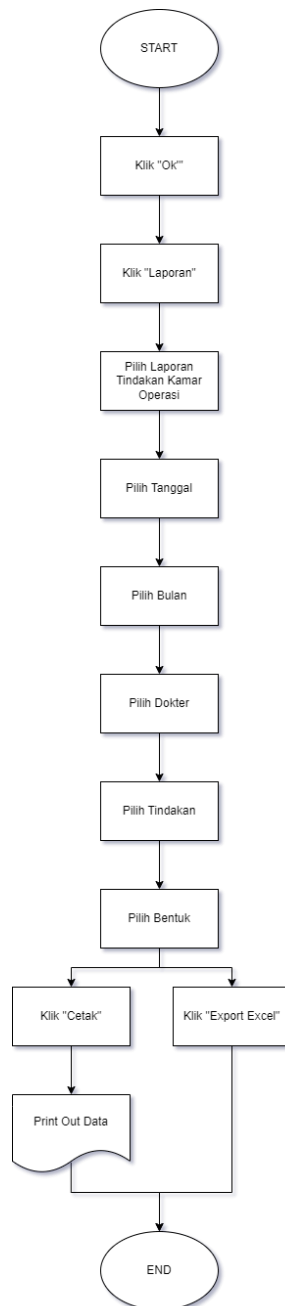
Bagian OK ini adalah terdiri dari berbagai macam alur segala hal yang berhubungan dengan penanganan OK. Berikut adalah tampilan flowchart bagian ini:



***Gambar Hasil Analisis Flowchart Product 72***

#### **4.1.18.3 Modul Laporan Tindakan Kamar Operasi**

Bagian OK ini adalah terdiri dari berbagai macam alur segala hal yang berhubungan dengan penanganan OK. Berikut adalah tampilan flowchart bagian ini:

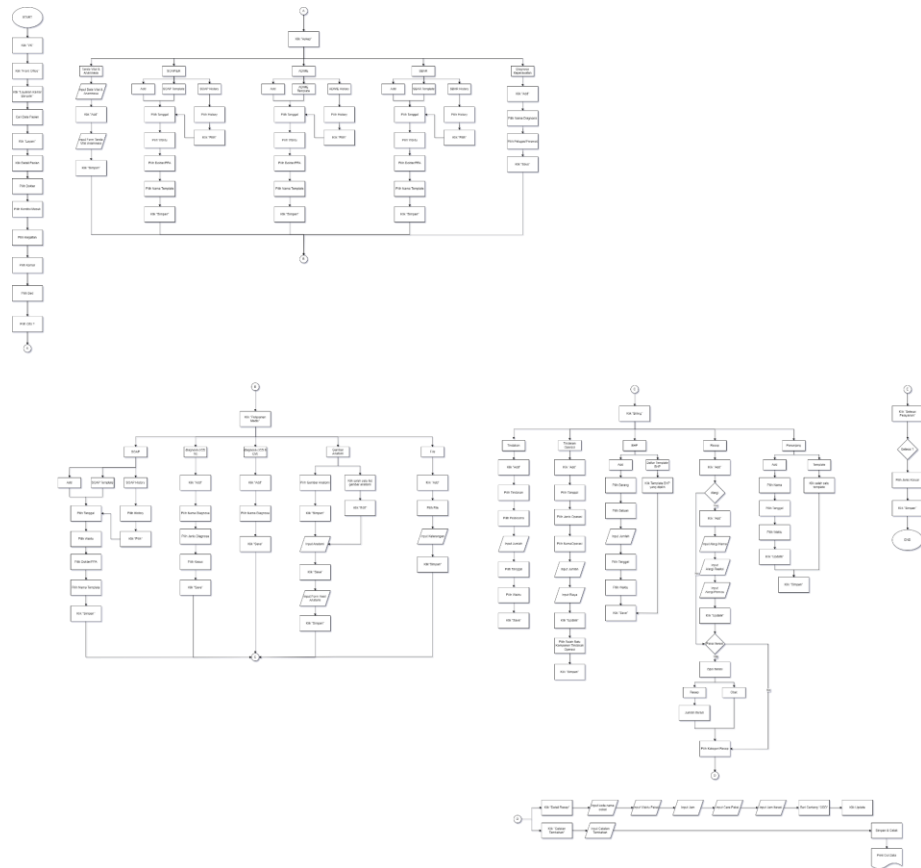


***Gambar Hasil Analisis Flowchart Product 73***

#### **4.1.19 VK**

##### **4.1.19.1 Modul Layanan Kamar Bersalin**

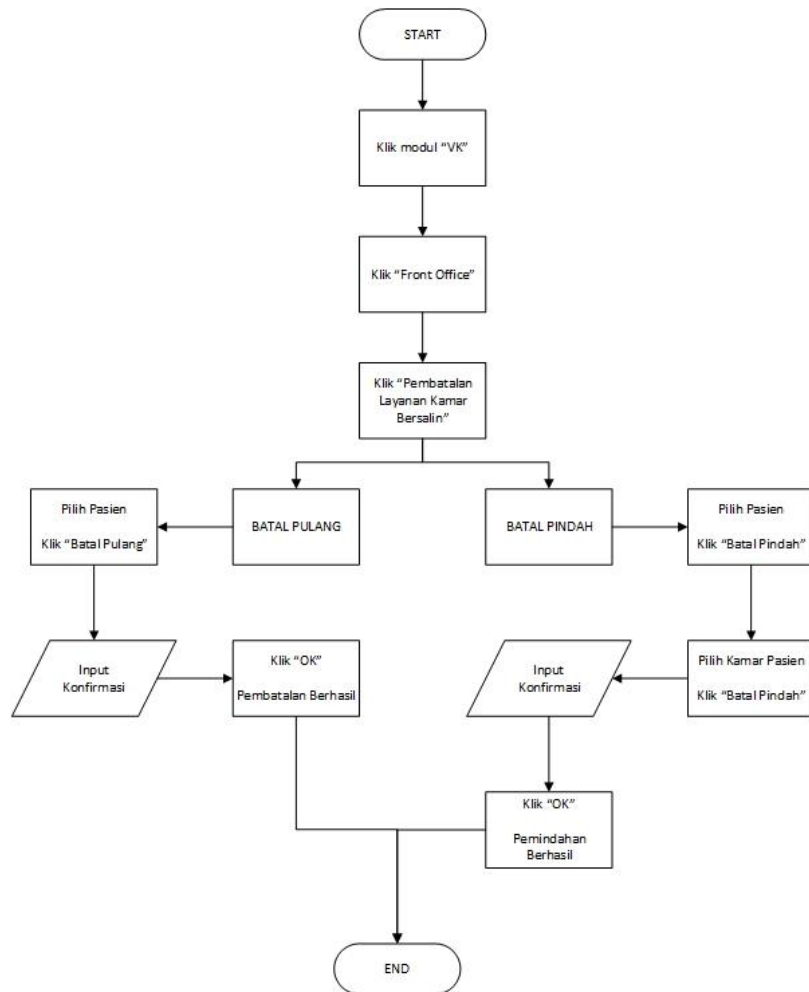
Bagian VK ini adalah terdiri dari berbagai macam alur segala hal yang berhubungan dengan penanganan VK. Berikut adalah tampilan flowchart bagian ini:



***Gambar Hasil Analisis Flowchart Product 74***

#### **4.1.19.2 Modul Pembatalan Layanan Kamar Bersalin**

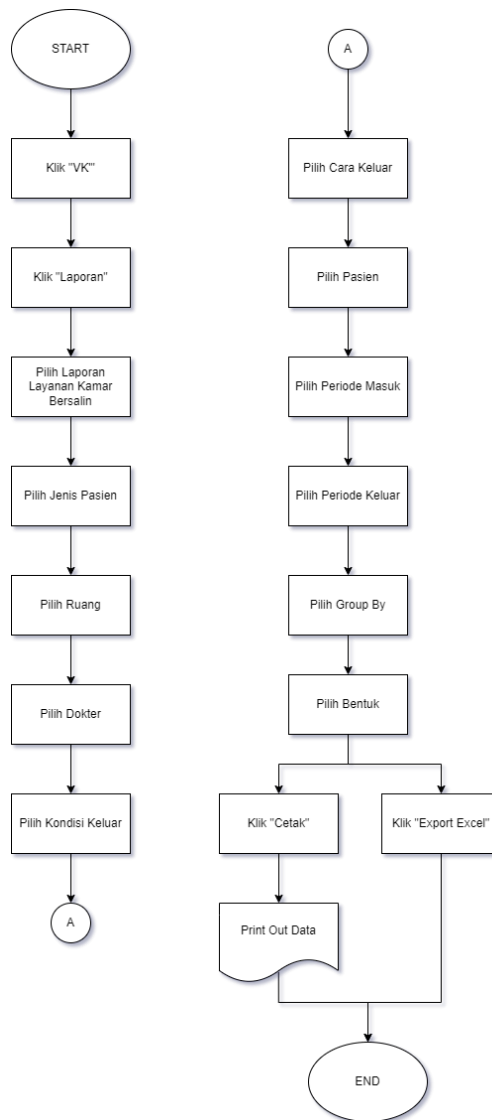
Bagian VK ini adalah terdiri dari berbagai macam alur segala hal yang berhubungan dengan penanganan VK. Berikut adalah tampilan flowchart bagian ini:



***Gambar Hasil Analisis Flowchart Product 75***

#### **4.1.19.3 Modul Laporan Layanan Kamar Bersalin**

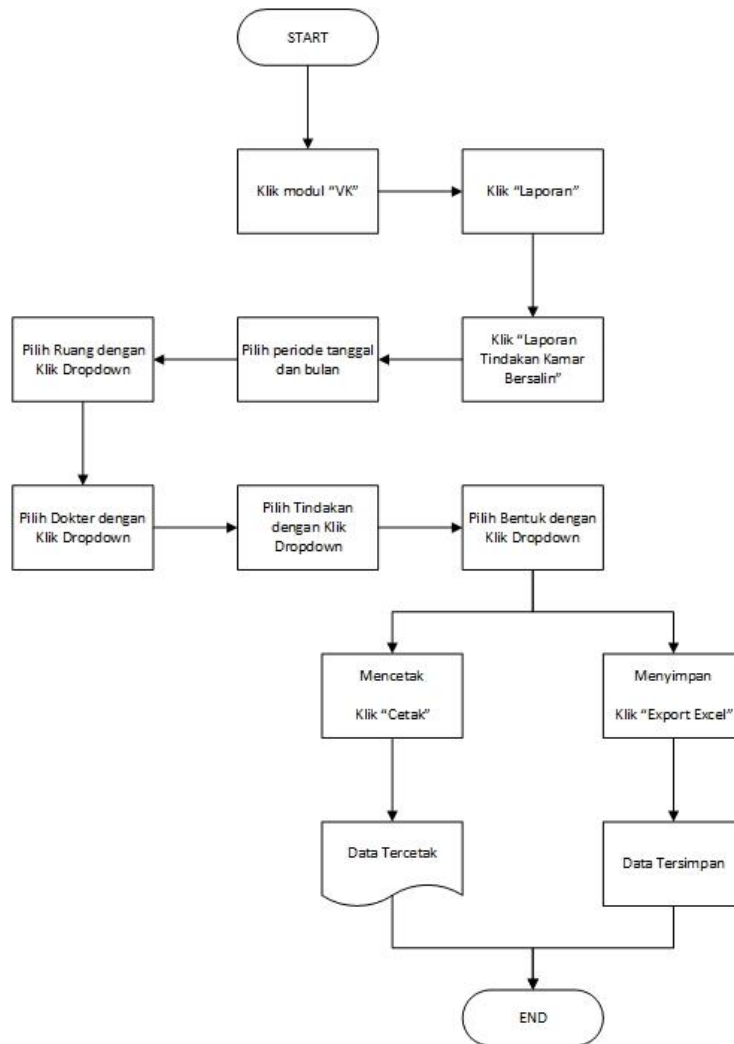
Bagian VK ini adalah terdiri dari berbagai macam alur segala hal yang berhubungan dengan penanganan VK. Berikut adalah tampilan flowchart bagian ini:



***Gambar Hasil Analisis Flowchart Product 76***

#### **4.1.19.4 Modul Laporan Tindakan Kamar Bersalin**

Bagian VK ini adalah terdiri dari berbagai macam alur segala hal yang berhubungan dengan penanganan VK. Berikut adalah tampilan flowchart bagian ini:

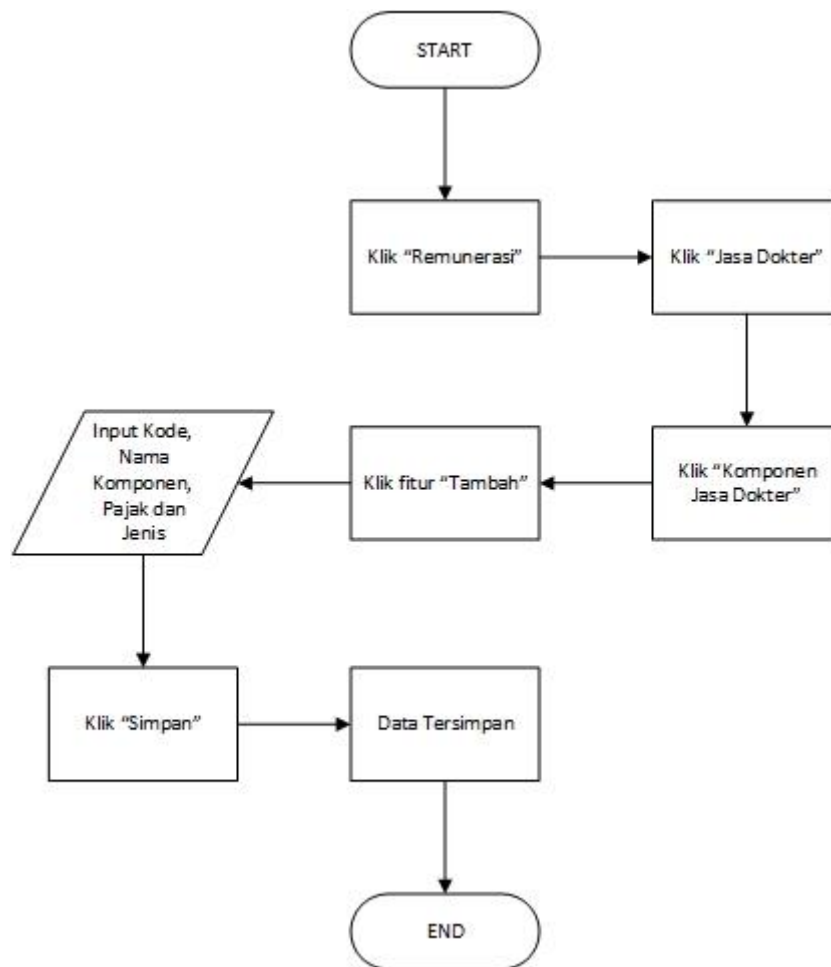


***Gambar Hasil Analisis Flowchart Product 77***

## **4.1.20 Remunerasi**

### **4.1.20.1 Modul Komponen Jasa Dokter**

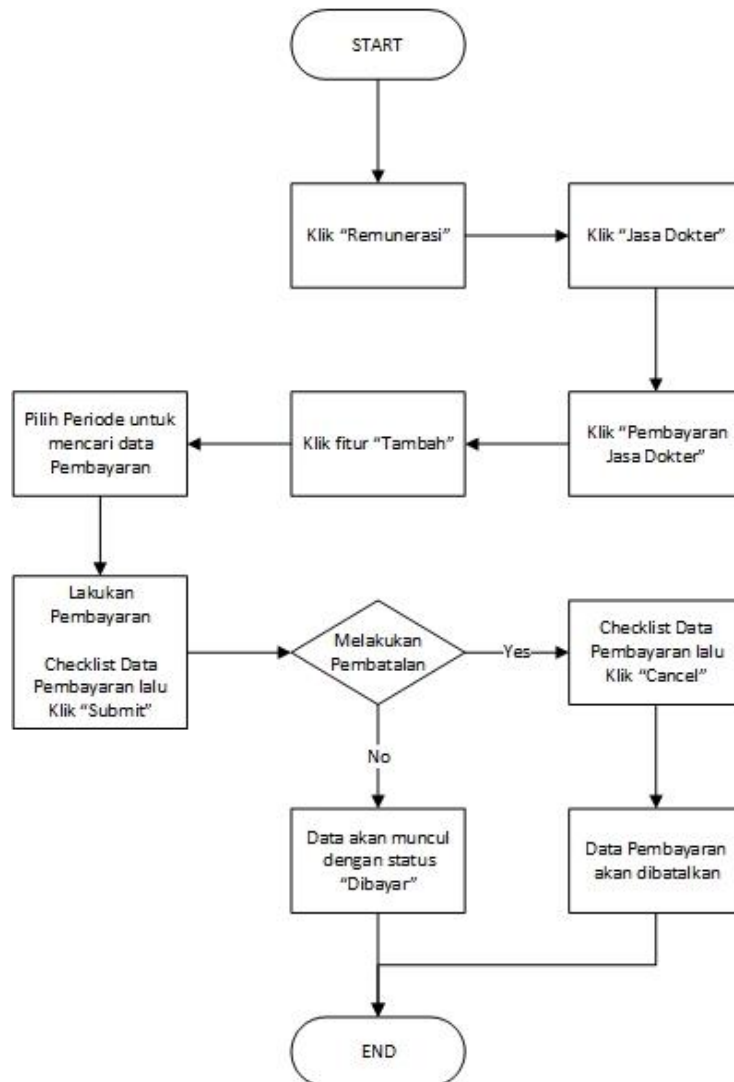
Bagian Remunerasi ini adalah terdiri dari berbagai macam alur segala hal yang berhubungan dengan penanganan Remunerasi. Berikut adalah tampilan flowchart bagian ini:



***Gambar Hasil Analisis Flowchart Product 78***

#### **4.1.20.2 Modul Pembayaran Jasa Dokter**

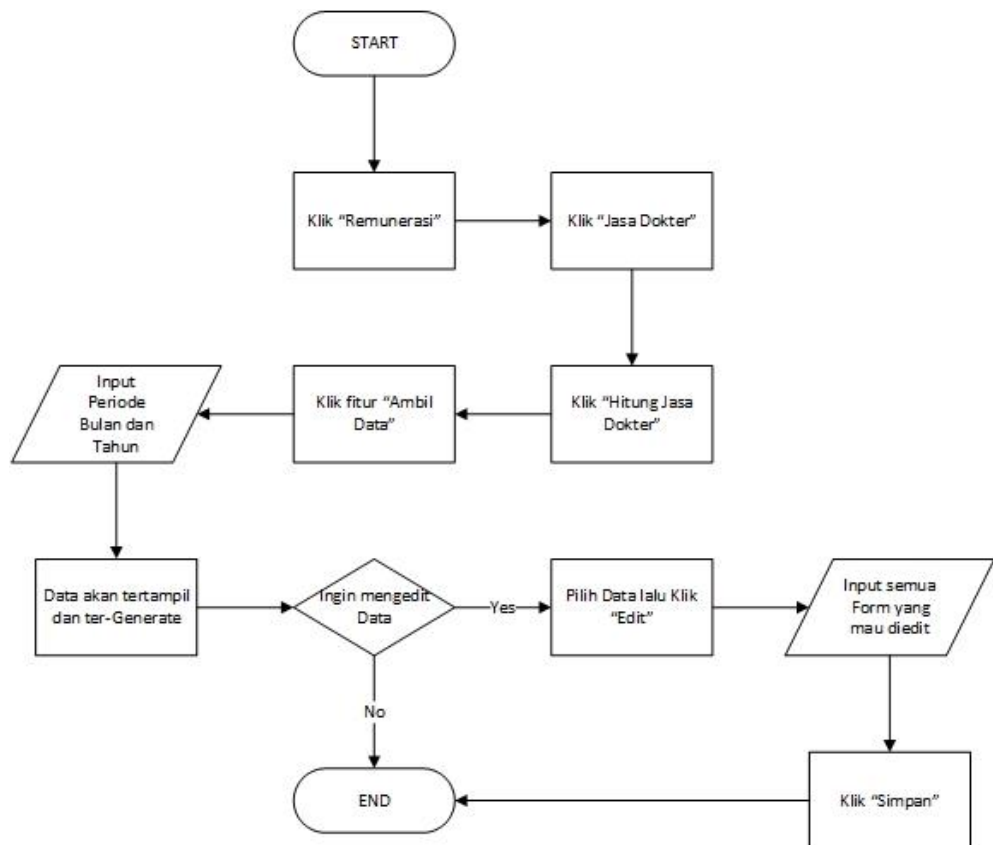
Bagian Remunerasi ini adalah terdiri dari berbagai macam alur segala hal yang berhubungan dengan penanganan Remunerasi. Berikut adalah tampilan flowchart bagian ini:



**Gambar Hasil Analisis Flowchart Product 79**

#### 4.1.20.3 Modul Hitung Jasa Dokter

Bagian Remunerasi ini adalah terdiri dari berbagai macam alur segala hal yang berhubungan dengan penanganan Remunerasi. Berikut adalah tampilan flowchart bagian ini:



***Gambar Hasil Analisis Flowchart Product 80***