



ONE STOP ENTERTAINMENT HOTEL DI BANDUNG DENGAN PENDEKATAN ARSITEKTUR BIOFIK

Pembangunan Kereta Cepat Jakarta Bandung membawa berbagai macam potensi untuk wilayah tempat pemberhentiannya. Baik dalam segi pariwisata maupun bisnis. Kawasan Tegalluar sebagai wilayah pemberhentian terakhir memiliki potensi dari segi pariwisata, yaitu kondisi lingkungan sekitar yang masih dipenuhi tumbuhan hijau dan pemandangan pegunungan yang mengitarinya. Potensi lainnya berasal dari rencana Pemerintah Jawa Barat untuk menjadikannya sebagai pusat pemerintahan daerah ini di masa yang akan datang. Angka pariwisata Kota Bandung pun sempat mengalami kenaikan setelah pandemi COVID kemarin.

FACT

- LOKASI TAPAK BERADA DI KAWASAN DATARAN RENDAH YANG DIKELILINGI OLEH PEGUNUNGAN SEHINGGA MAMPU MEMAKSIMALKAN POTENSI ALAM BERUPA VIEW PEGUNUNGAN YANG DIKELILINGI DENGAN PERSAWAHAN.
- LOKASI SEKITAR TAPAK YANG MASIH MINIM HIBURAN DAN PENGINAPAN.

ISSUE

- BAGAIMANA MERANCANG SEBUAH ONE STOP ENTERTAINMENT HOTEL YANG MAMPU MENGAKOMODASI SARANA RELAKSASI DAN BERSANTAI BAGI PENGUNJUNG ?
- BAGAIMANA MERANCANG SEBUAH ONE STOP ENTERTAINMENT HOTEL YANG MAMPU MENYEDIAKAN BERBAGAI MACAM FASILITAS DAN HIBURAN BAGI PENGUNJUNG?
- BAGAIMANA MEMAKSIMALKAN VIEW PADA BANGUNAN UNTUK MEMAKSIMALKAN POTENSI LINGKUNGAN PADA TAPAK?

GOAL

- MERANCANG ONE STOP ENTERTAINMENT HOTEL YANG MENGGUNAKAN PENDEKATAN HEALING ARCHITECTURE UNTUK MENGAKOMODASI SARANA RELAKSASI PENGUNJUNG.
- MERANCANG ONE STOP ENTERTAINMENT HOTEL YANG MAMPU MENYEDIAKAN BERBAGAI MACAM FASILITAS DAN HIBURAN BAGI PENGUNJUNG
- MERANCANG ONE STOP ENTERTAINMENT HOTEL YANG MAMPU MEMAKSIMALKAN POTENSI PAMANDANGAN PADA SEKITAR TAPAK.

TEMA

FINDING PEACE IN NATURE

KEDAMAIAAN YANG DIMAKSUD INI ADALAH PERASAAN TENANG YANG DIALAMI SESEORANG KETIKA BERADA DI RUANG HIJAU, MISALNYA TAMAN. PERWUJUDAN AKAN RUANG HIJAU INI PUN MELALUI BERBAGAI MACAM FASILITAS HIBURAN YANG MENGGUNAKAN ALAM DALAM PENGOPERASIANNYA, MISALNYA PAMANDANGAN ALAM

PENDEKATAN RANCANGAN

ARSITEKTUR BIOFIK

ARSITEKTUR BIOFIK ADALAH SEBUAH DESAIN YANG BERMAKSUD UNTUK MENCIPTAKAN SUATU HUBUNGAN YANG POSITIF ANTARA ALAM DAN MANUSIA. MELALUI DESAIN BIOFIK RUANG-RUANG YANG DIRANCANG MEMILIKI EFEK RESTORATIF PADA KESEHATAN FISIK MANUSIA, MERANGSANG SISTEM SYARAF, DAN MENAMPILKAN VITALITAS KEHIDUPAN YANG ESTETIK (KELLERT, 2015).

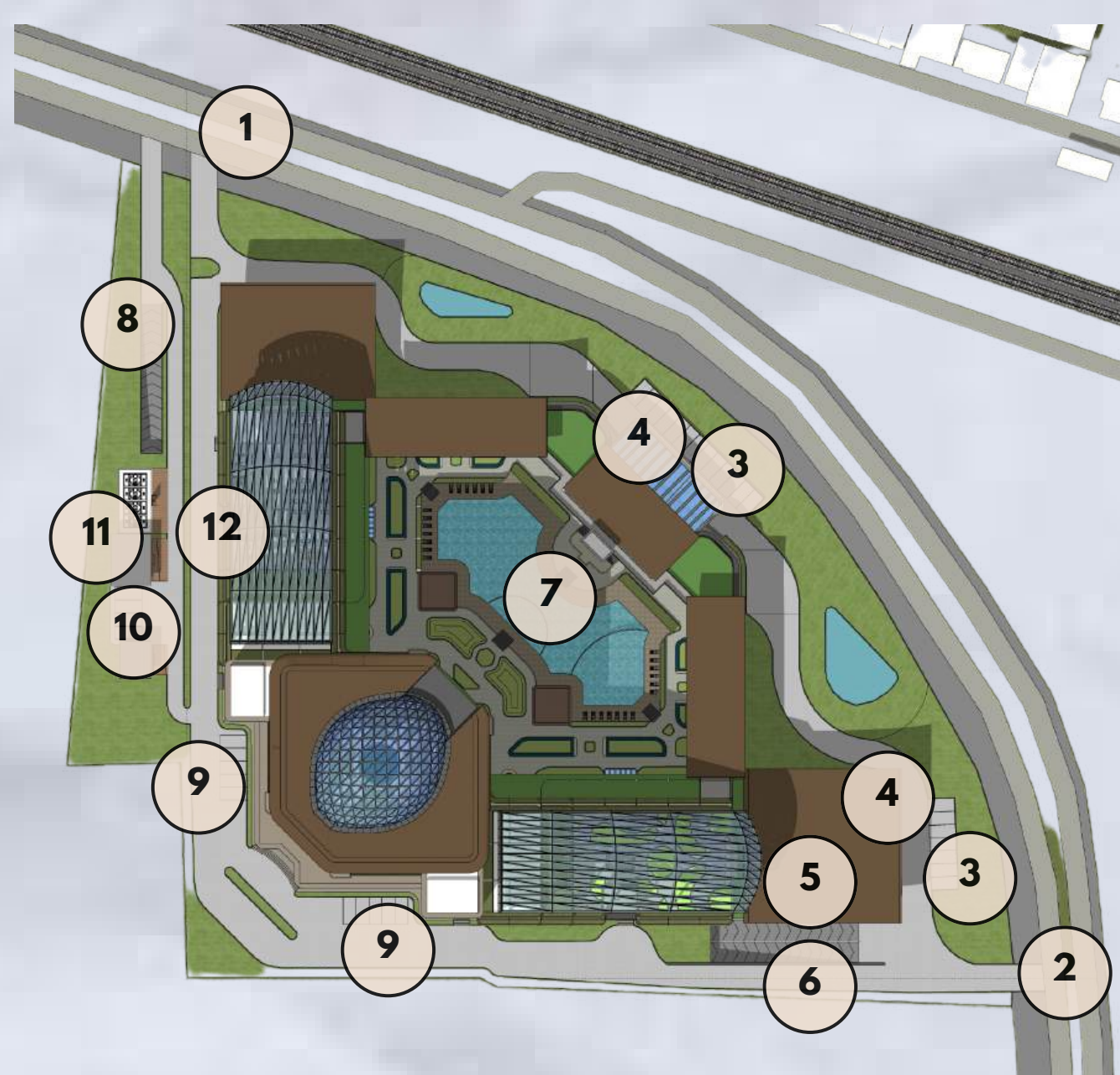
METODE RANCANGAN

ANALOGI LANGSUNG

MERUPAKAN MEMBANDINGKAN SUATU OBJEK SECARA LANGSUNG KE DALAM DESAIN PERANCANGAN (BROADBENT, 1973)

ANALOGI YANG DITERAPKAN DALAM PERANCANGAN INI MERUPAKAN BUNGA PATRAKOMALA, BUNGA KHAS KOTA BANDUNG. PENERAPAN INI DISESUAIKAN PULA DENGAN SALAH SATU KONSEP BIOFIK YANG MENERAPKAN UNSUR ALAM.

SITE PLAN

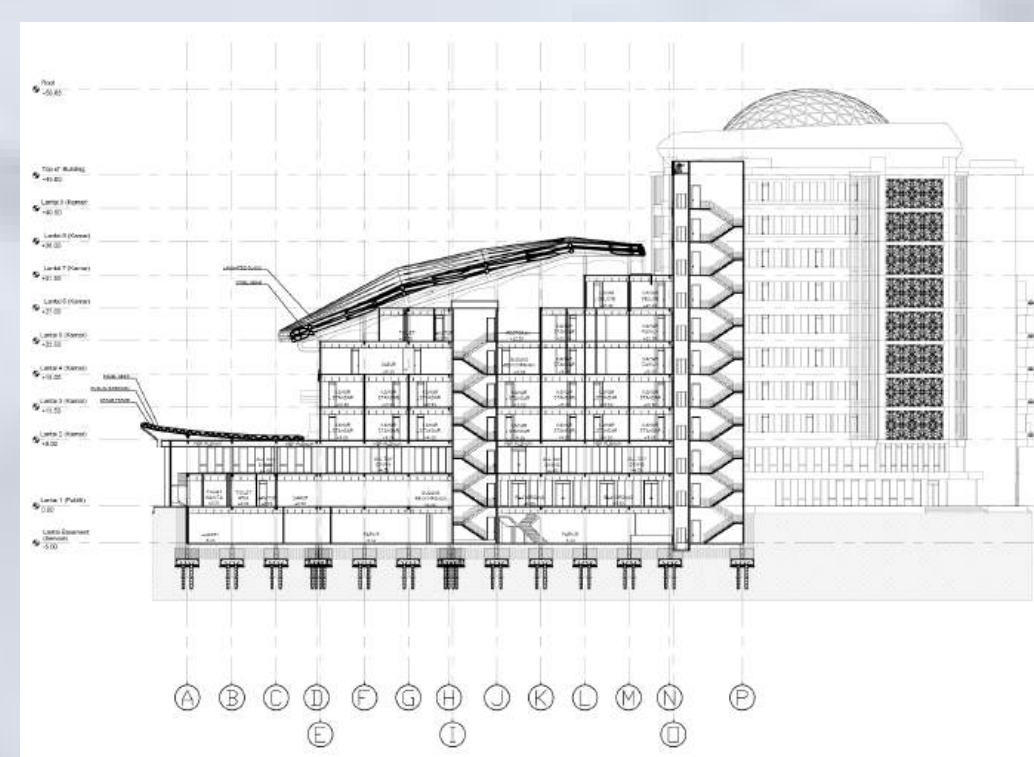


KETERANGAN

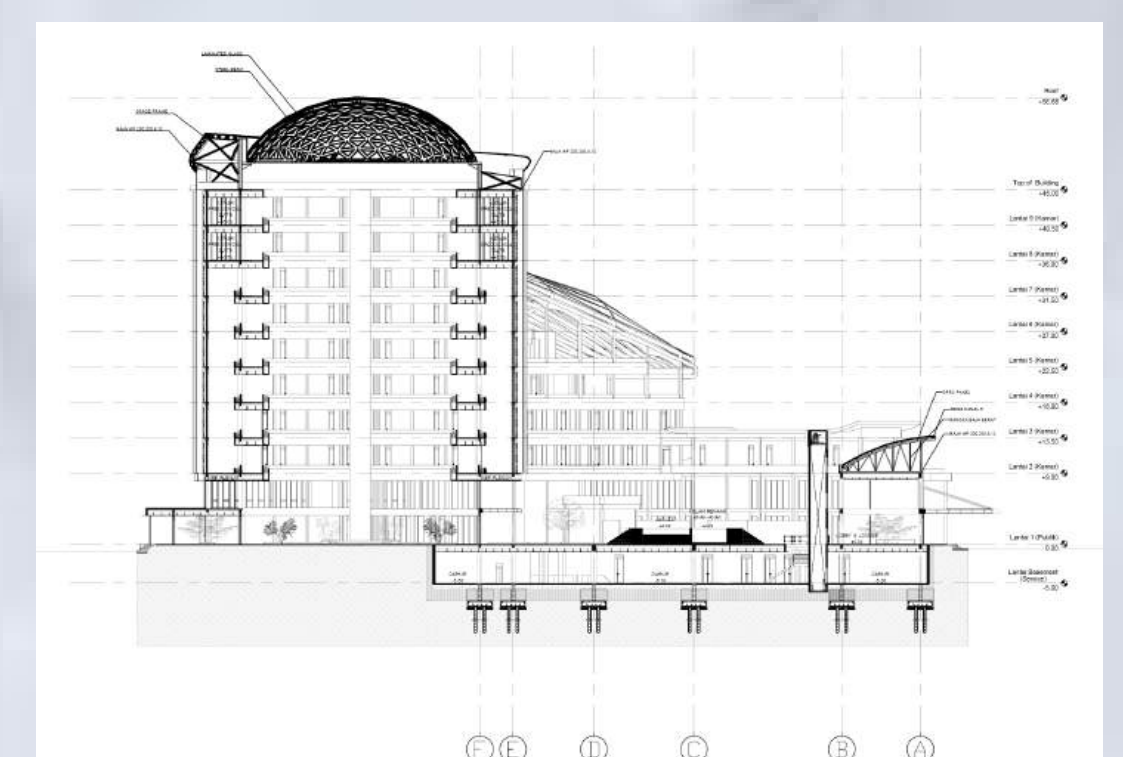
- 1 = ENTRANCE
- 2 = EXIT
- 3 = PARKIR PENGUNJUNG
- 4 = DROP OFF
- 5 = MASUK BASEMENT (PENGUNJUNG)
- 6 = KELUAR BASEMENT
- 7 = KOLAM RENANG
- 8 = MASUK BASEMENT (PENGELOLA)
- 9 = PARKIR PENGELOLA
- 10 = PARKIR SERVIS
- 11 = GENSET DAN GARDU PLN
- 12 = DROP OFF LOADING DOCK

POTONGAN

POTONGAN A-A'



POTONGAN B-B'



BANGUNAN MEMILIKI DUA TAMAN SEMI TERBUKA YANG MENJADI TEMPAT BERKUMPUL DAN BERENANG. PADA SALAH SATU TAMAN SEMI TERBUKA INI TERDAPAT ATAP YANG TIDAK TERTUTUP BERBENTUK LINGKARAN TERBUKA MENGGUNAKAN BAJA RINGAN SEBAGAI STRUKTUR.



LOBBY



ENTRANCE



KAMAR