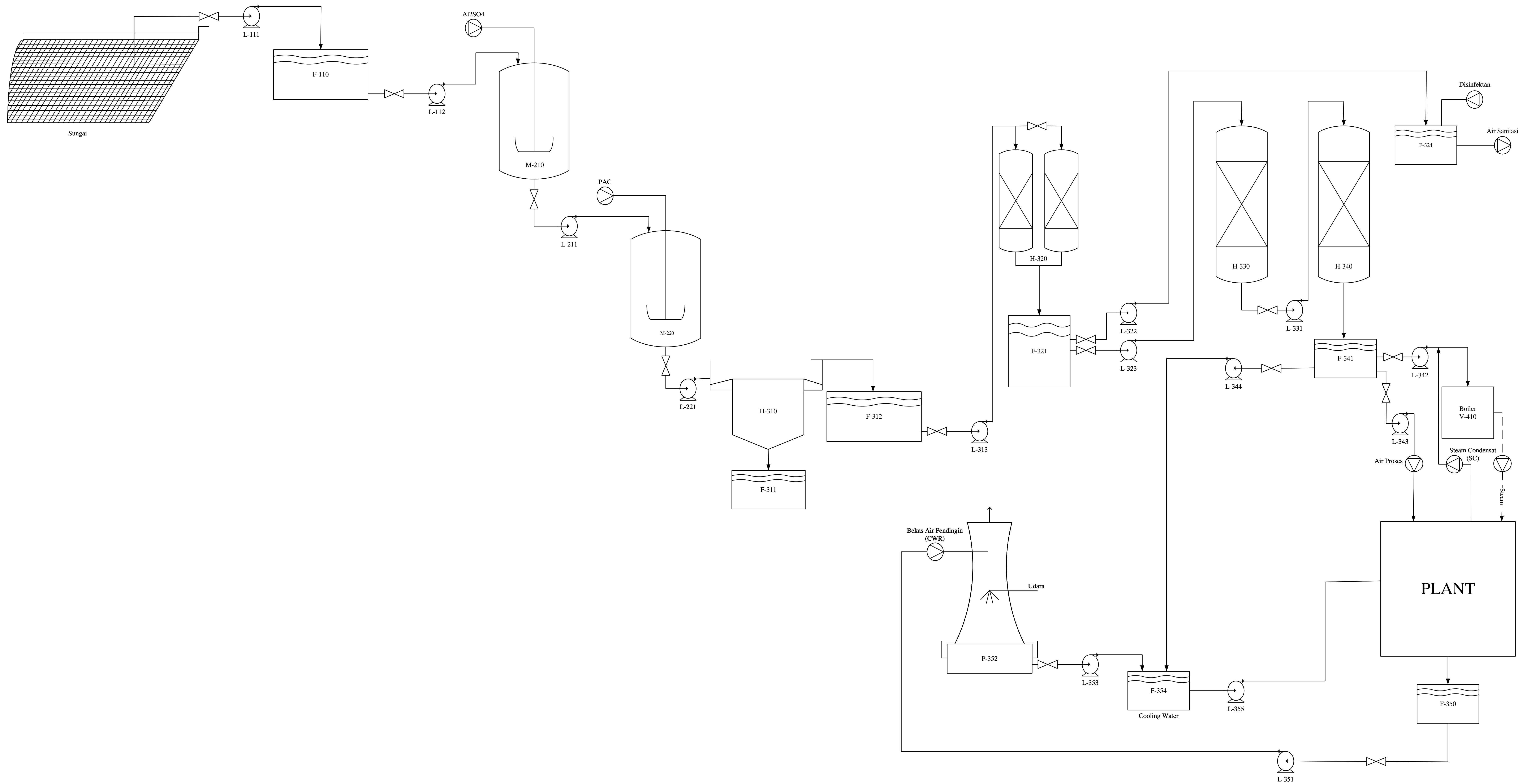



FLWSHEET UTILITAS UNIT PENGOLAHAN AIR PRA RANCANGAN PABRIK SODIUM CHLORIDE INDUSTRI DARI AIR LAUT MENGGUNAKAN MULTIPLE EFFECT EVAPORATOR



NO	KODE ALAT	NAMA ALAT
1	F-110	BAK PENAMPUNG AIR SUNGAI
2	L-111	POMPA-1
3	L-112	POMPA-2
4	M-210	TANGKI KOAGULASI
5	L-211	POMPA-3
6	M-220	TANGKI FLOKULASI
7	L-221	POMPA-4
8	H-310	CLARIFIER
9	F-311	BAK PENAMPUNG AIR BERSIH
10	F-312	BAK PENAMPUNG AIR JERNIH CLARIFIER
11	L-313	POMPA-5
12	H-320	SAND FILTER
13	F-321	BAK PENAMPUNG AIR BERSIH SANDFILTER
14	L-322	POMPA-6
15	L-323	POMPA-7
16	H-330	TANGKI KATION EXCHANGER
17	L-331	POMPA-8
18	H-340	TANGKI ANION EXCHANGER
19	F-341	BAK PENAMPUNG AIR BERSIH
20	L-342	POMPA-9
21	L-343	POMPA-10
22	L-344	POMPA-11
23	F-350	BAK PENAMPUNG COOLING WATER RETURN
24	L-351	POMPA-12
25	P-352	COOLING TOWER
26	L-353	POMPA-13
27	F-354	BAK PENAMPUNG COOLING WATER
28	L-355	POMPA-14
29	V-410	BOILER

Digambar Oleh	Salma Putri Aisyah Asma	Mengetahui
NPM	20031010116	
Dosen Pembimbing	Ir. Ely Kurniati, MT. NIP. 19641018 199203 2 001	

FLOWSHEET UTILITAS UNIT PENGOLAHAN AIR PRA RANCANGAN PABRIK SODIUM CHLORIDE INDUSTRI DARI AIR LAUT MENGGUNAKAN MULTIPLE EFFECT EVAPORATOR	
	PROGRAM STUDI TEKNIK KIMIA FAKULTAS TEKNIK DAN SAINS UNIVERSITAS PEMBANGUNAN NASIONAL "VETERAN" JAWA TIMUR 2024