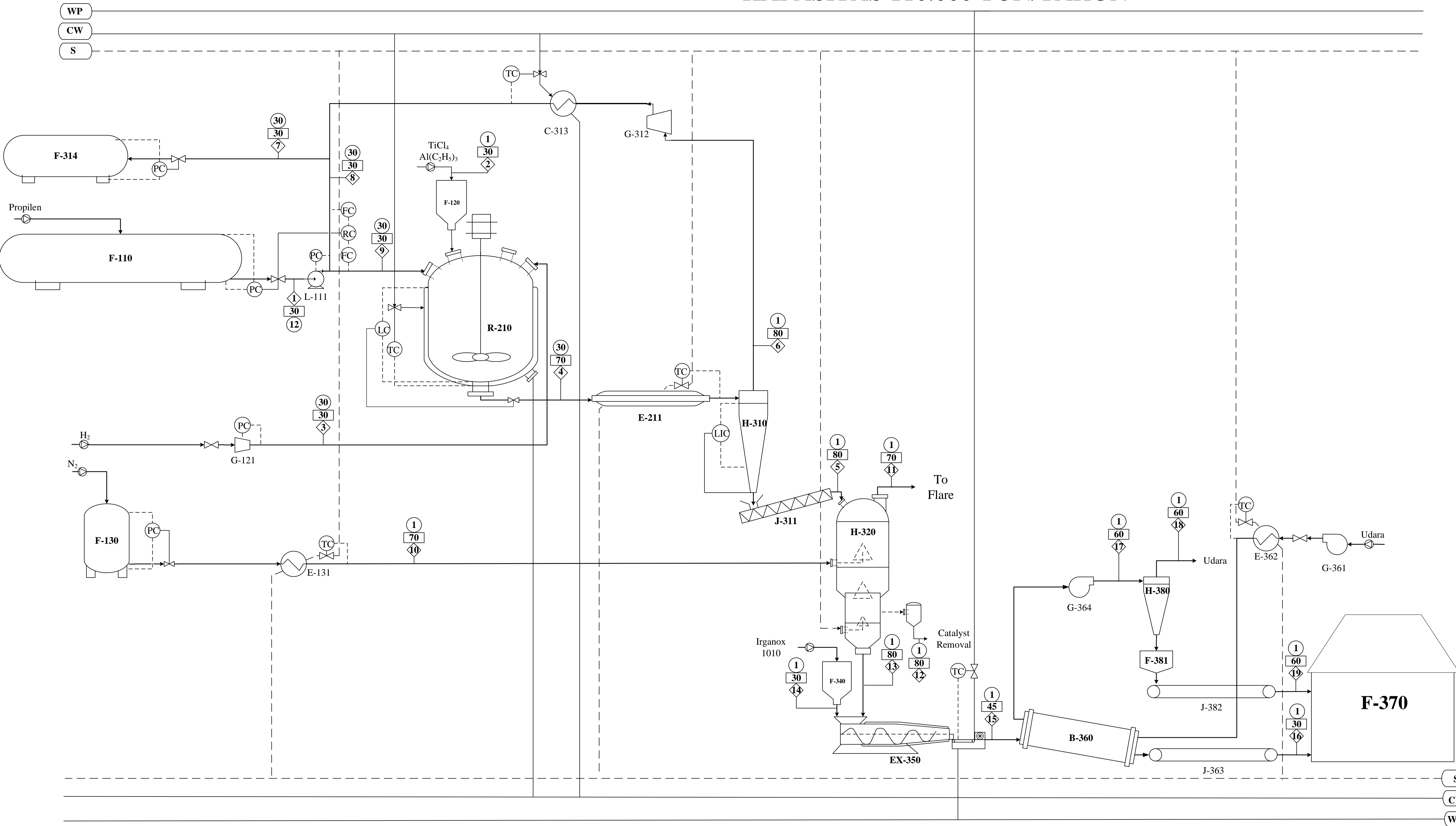


# PABRIK POLIPROPILEN DARI PROPILEN DENGAN PROSES EL PASO KAPASITAS 110.000 TON/TAHUN

KETERANGAN	
◇	ALIRAN MASSA (Kg/jam)
□	SUHU ( °C)
○	TEKANAN (atm)
WP	WATER PROCESS
CW	COOLING WATER
S	STEAM
CWR	COOLING WATER RETURN
SC	STEAM CONDENSAT
WWP	WASTE WATER PROCESS

NO	KODE	NAMA ALAT
1	F-110A/B	TANGKI PENAMPUNG PROPILEN
2	F-120	TANGKI PENAMPUNG KATALIS
3	F-130	TANGKI PENAMPUNG NITROGEN
4	L-111A/B	POMPA PROPILEN
5	G-121	KOMPRESOR HIDROGEN
6	E-131	HEAT EXCHANGER NITROGEN
7	R-210	REAKTOR
8	E-211	LINE HEATER
9	H-310	CYCLONE POLIPROPILEN
10	J-311	SCREW CONVEYOR
11	G-312	KOMPRESOR PROPILEN RECYCLE
12	C-313	KONDENSOR
13	F-314	TANGKI PENAMPUNG PROPILEN RECYCLE
14	H-320	DEGASSING COLOUMN
15	F-340	TANGKI PENAMPUNG ZAT ADITIF
16	EX-350	EXTRUDER PELLETIZER
17	B-360	ROTARY DRYER
18	G-361	COMBOSTION AIR FAN
19	E-362	HEAT EXCHANGER UDARA
20	J-363	BELT CONVEYOR
21	G-364	BLOWER POLIPROPILEN
22	F-370	POLIPROPILEN STORAGE
23	H-380	CYCLONE POLIPROPILEN
24	F-381	SILO POLIPROPILEN DUST
25	F-382	BELT CONVEYOR PROPILEN DUST



**PABRIK POLIPROPILEN DARI PROPILEN DENGAN PROSES EL PASO  
KAPASITAS 110.000 TON/TAHUN**

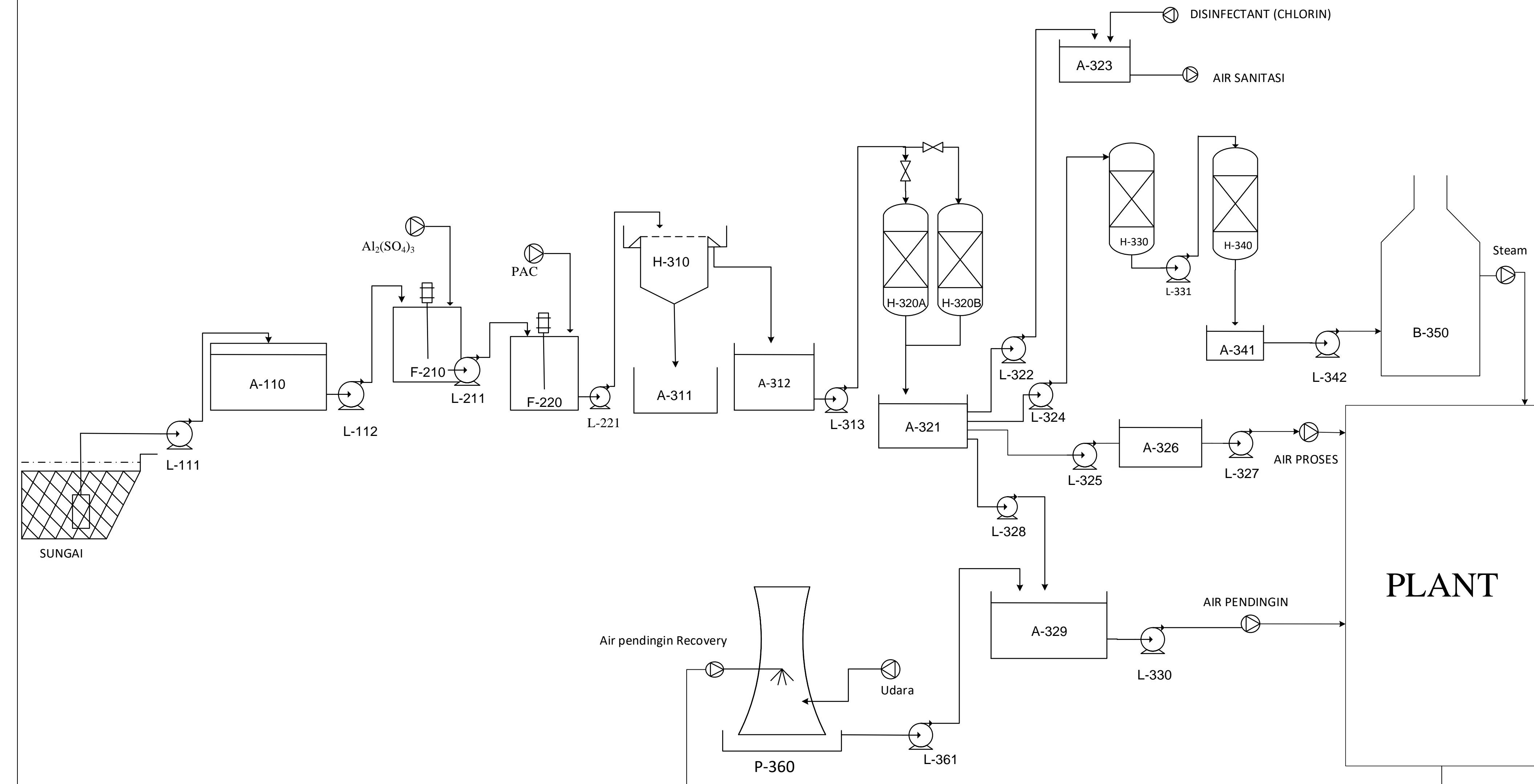
Digambar Oleh : **Muhammad Nizammudin Baihaqi**  
 NPM : **20031010160**

Mengetahui Dosen Pembimbing :  
**Dr. T. Ir. Dyah Suci Perwitasari, MT**

**PROGRAM STUDI TEKNIK KIMIA  
FAKULTAS TEKNIK  
UNIVERSITAS PEMBANGUNAN NASIONAL  
"VETERAN"  
JAWA TIMUR**

KOMPONEN	ALIRAN MASSA (kg/jam)																			
	<1>	<2>	<3>	<4>	<5>	<6>	<7>	<8>	<9>	<10>	<11>	<12>	<13>	<14>	<15>	<16>	<17>	<18>	<19>	
C <sub>3</sub> H <sub>6</sub>	15888.3332	-	-	9259.2592	138.8889	9120.3703	1860.5555	7259.8147	23148.1479	-	138.8889	-	-	-	-	-	-	-	-	-
C <sub>3</sub> H <sub>8</sub>	7.5092	-	-	34.7744	0.5216	34.2528	6.9876	27.2652	34.7744	-	0.5216	-	-	-	-	-	-	-	-	-
TiCl <sub>4</sub>	-	0.3858	-	0.3858	0.3858	-	-	-	-	-	-	-	-	-	-	-	-	-	-	-
(C <sub>3</sub> H <sub>6</sub> ) <sub>n</sub>	-	-	-	13888.8887	13888.8887	-	-	-	-	-	-	13888.8887	-	13888.8887	13750.000	138.8889	-	138.888887	-	
H <sub>2</sub>	-	-	35.4699	35.4699	35.4699	-	-	-	-	-	35.4699	-	-	-	-	-	-	-	-	-
N <sub>2</sub>	-	-	-	-	-	-	-	-	-	138.8889	138.889	-	-	-	-	-	-	-	-	-
TiO <sub>2</sub>	-	-	-	-	-	-	-	-	-	-	-	0.1633	-	0.1633	0.1617	0.0016	-	-	0.002	
HCl	-	-	-	-	-	-	-	-	-	-	-	0.2980	-	-	-	-	-	-	-	
C <sub>73</sub> H <sub>108</sub> O <sub>17</sub>	-	-	-	-	-	-	-	-	-	-	-	-	138.8889	138.8889	137.5000	13.889	-	-	1.389	
H <sub>2</sub> O	-	-	-	-	-	-	-	-	-	-	-	0.0720	-	-	88.2397	-	88.2397	88.2397	-	
Udara	-	-	-	-	-	-	-	-	-	-	-	-	-	-	-	-	2299.2196	2299.220	-	
<b>JUMLAH</b>	<b>15895.8423</b>	<b>0.3858</b>	<b>35.4699</b>	<b>23218.7780</b>	<b>14064.1549</b>	<b>9154.6230</b>	<b>1867.5431</b>	<b>7287.0799</b>	<b>23182.9223</b>	<b>138.8889</b>	<b>313.769</b>	<b>0.370</b>	<b>13889.0520</b>	<b>138.8889</b>	<b>14116.1806</b>	<b>13887.6615</b>	<b>2527.7387</b>	<b>2387.4593</b>	<b>140.279409</b>	

# FLWSHEET UNIT PENGOLAHAN AIR



NO	KODE	NAMA ALAT
1	L-111	POMPA AIR SUNGAI
2	A-110	TANGKI PENAMPUNG AIR SUNGAI
3	L-112	POMPA KOAGULAN
4	F-210	TANGKI KOAGULASI
5	F-220	TANGKI FLOKULASI
6	L-221	POMPA CLARIFIER
7	H-310	CLARIFIER
8	A-311	TANGKI PENAMPUNG FLOK
9	A-312	TANGKI PENAMPUNG AIR CLARIFIER
10	L-313	POMPA SAND FILTER
11	H320A/B	SAND FILTER
12	A-321	TANGKI PENAMPUNG AIR BERSIH
13	L-322	POMPA AIR SANITASI
14	A-323	TANGKI AIR SANITASI
15	L-324	POMPA TANGKI KATION EXCHANGER
16	L-325	POMPA TANGKI PENAMPUNG AIR PROSES
17	L-326	TANGKI PENAMPUNG AIR PROSES
18	L-327	POMPA AIR PROSES
19	L-328	POMPA PENAMPUNG AIR PENDINGIN
20	L-329	TANGKI PENAMPUNG AIR PENDINGIN
21	L-330	POMPA AIR PENDINGIN
22	H-330	TANGKI KATION EXCHANGER
23	L-331	POMPA ANION EXCHANGER
24	H-340	TANGKI ANION EXCHANGER
25	A-341	TANGKI PENAMPUNG AIR DEMINERALISASI
26	L-342	POMPA BOILER
27	B-350	BOILER
28	P-360	COOLING TOWER
29	L-361	POMPA RECYCLE AIR PENDINGIN

SISTEM UTILITAS PABRIK  
 PROPILEN DENGAN PROSES EL PASO  
 KAPASITAS 110.000 TON/TAHUN

Digambar Oleh : Muhammad Niz amuddin Baihaqi  
 NPM : 20031010160

Mengetahui Dosen Pembimbing :  
 Dr. T. Ir. Dyah Suci Perwitasari, MT

