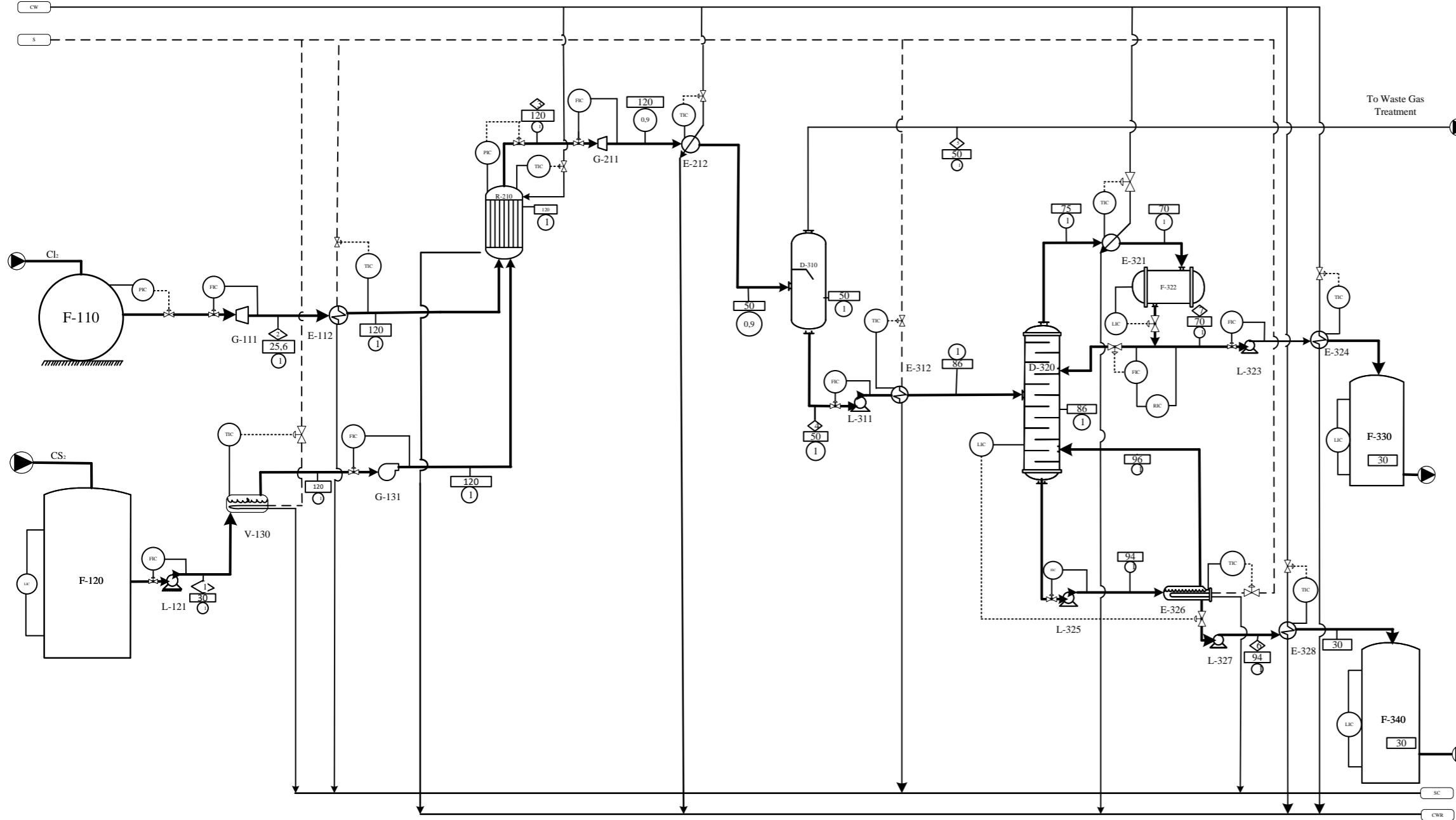


# PRA PERANCANGAN PABRIK KARBON TETRAKLORIDA DARI KARBON DISULFIDA DENGAN PROSES KLOORINASI SKALA 1:500



KETERANGAN	
	ALIRAN MASSA (Kg/jam)
	SUHU ( °C )
	TEKANAN (atm)
	COOLING WATER
	STEAM
	COOLING WATER RETURN
	STEAM CONDENSAT

24	F-340	STORAGE S <sub>2</sub> Cl <sub>2</sub>
23	L-328	POMPA SENTRIFUGAL 6
22	L-327	POMPA SENTRIFUGAL 5
21	E-326	REBOILER
20	L-325	POMPA SENTRIFUGAL 4
19	F-330	STORAGE PRODUK CCl <sub>4</sub>
18	E-324	COOLER
17	L-323	POMPA SENTRIFUGAL 3
16	D-320	AKUMULATOR
15	E-312	KONDENSOR 2
14	D-320	KOLOM DISTILASI
13	E-312	HEATER
12	L-311	POMPA SENTRIFUGAL 2
11	D-310	FLASH DISTILASI
10	E-212	KONDENSOR 1
9	G-211	KOMPRESOR
8	R-210	REAKTOR
7	E-112	HEATER 1
6	G-111	EXPANDER 1
5	G-131	BLOWER
4	V-130	VAPORIZER
3	L-121	POMPA SENTRIFUGAL 1
2	F-120	STORAGE KARBON DISULFIDA
1	F-110	STORAGE GAS KLOORIN

NO KODE NAMA ALAT

Dosen Pembimbing : Dr. Ir. Luluk Edahwati, M.T. Mengetahui :

Digambar Oleh : Anfa Syifa Muttaqin (20031010028)

FLWSHEET  
PRA PERANCANGAN PABRIK KARBON TETRAKLORIDA DARI KARBON  
DISULFIDA DENGAN PORSES KLOORINASI

PROGRAM STUDI TEKNIK KIMIA  
FAKULTAS TEKNIK DAN SAINS  
UNIVERSITAS PEMBANGUNAN NASIONAL 'VETERAN'  
JAWA TIMUR  
2024

Mass Flow (Kg/jam)							
Nomor Komponen	1	2	3	4	5	6	7
CS <sub>2</sub>	2836,817		283,682	230,896	52,7858		230,896
H <sub>2</sub> O	28,655		28,655	28,127	0,527858	28,127	
Cl <sub>2</sub>		7950,552	795,055		795,0552		
CO <sub>2</sub>		80,309	80,309		80,30861		
CCl <sub>4</sub>			5173,458	5101,525	102,7763	51,015	5050,510
S <sub>2</sub> Cl <sub>2</sub>			4535,174	4432,398	71,93278	4388,074	44,324
<b>Total</b>	<b>2865,472</b>	<b>8030,861</b>	<b>10896,333</b>	<b>9792,946</b>	<b>1103,387</b>	<b>4467,216</b>	<b>5325,730</b>

# FLOWSHEET UTILITAS PRA RENCANA PABRIK KARBON TETRAKLORIDA DARI KARBON DISULFIDA DENGAN PROSES KLORINASI

Kode Alat Utilitas		
NO	Nama Alat	Kode
1	Pompa - 1	L - 211
2	Bak Penampung Air Sungai	A - 210
3	Pompa - 2	L - 221
4	Tangki Flokulasi	R - 220
5	Tangki Koagulasi	R - 230
6	Clarifier	H - 310
7	Bak Penampung Flok	A - 311
8	Bak Penampung Air Bersih	A - 312
9	Pompa - 3	L - 313
10	Sand Filter	H - 320
11	Bak Penampung Sand Filter	A - 321
12	Pompa - 4	L - 322
13	Pompa - 5	L - 323
14	Pompa - 6	L - 324
15	Bak Penampung Air Sanitasi	A - 325
16	Kation Exchanger	E - 330
17	Pompa - 7	L - 331
18	Anion Exchanger	E - 340
19	Bak Penampung Air Proses dan Air Umpan Boiler	A - 341
20	Bak Penampung Air Pendingin	A - 351
21	Cooling Tower	P - 350
Digambar Oleh : Anfai Syifa Muttaqin		
NPM : 20031010028		
Dosen Pembimbing : Dr. Ir. Luluk Edahwati, M.T.		

