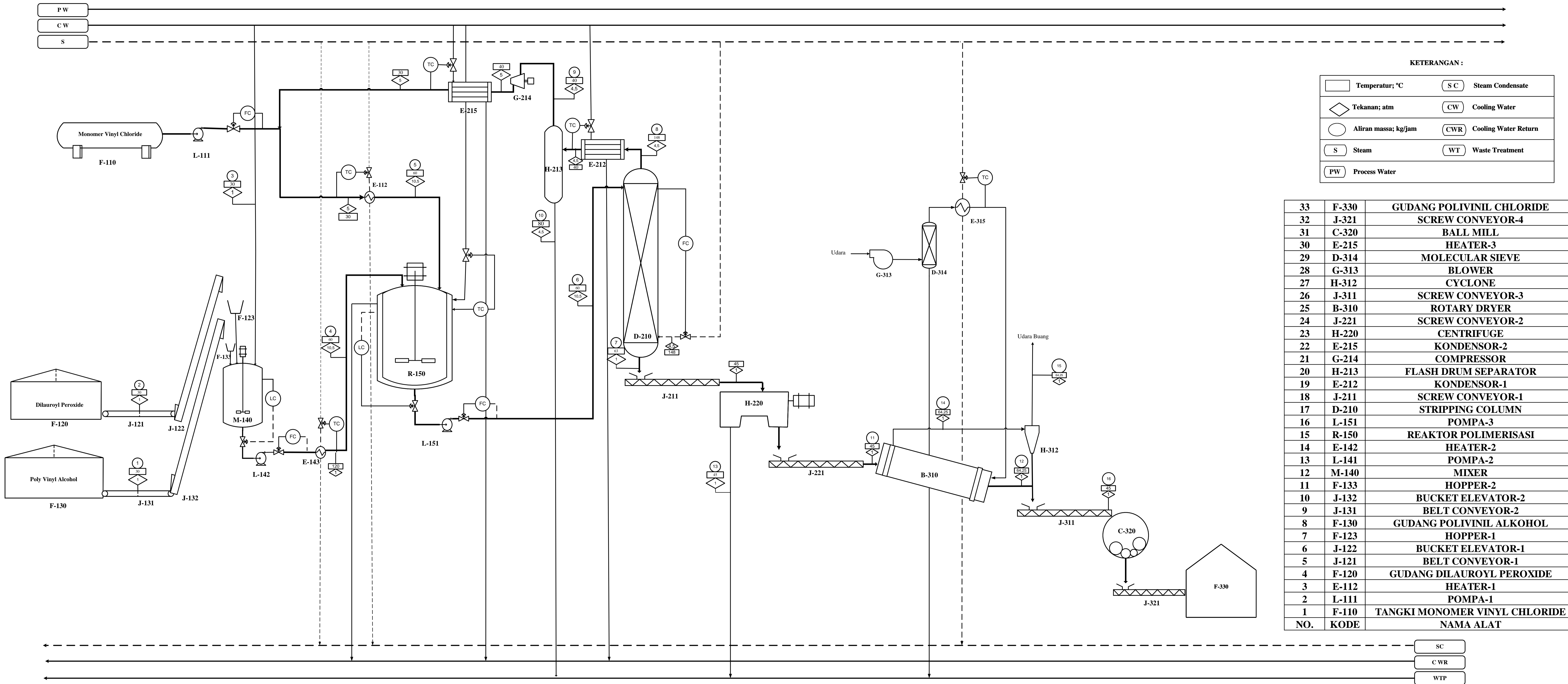


FLOWSHEET PABRIK POLY VINYL CHLORIDE DARI MONOMER VINYL CHLORIDE DENGAN PROSES POLIMERISASI SUSPENSI



KETERANGAN :

 	Temperatur; °C	S C	Steam Condensate
◇	Tekanan; atm	CW	Cooling Water
○	Aliran massa; kg/jam	CWR	Cooling Water Return
S	Steam	WT	Waste Treatment
PW	Process Water		

33	F-330	GUDANG POLIVINIL CHLORIDE
32	J-321	SCREW CONVEYOR-4
31	C-320	BALL MILL
30	E-215	HEATER-3
29	D-314	MOLECULAR SIEVE
28	G-313	BLOWER
27	H-312	CYCLONE
26	J-311	SCREW CONVEYOR-3
25	B-310	ROTARY DRYER
24	J-221	SCREW CONVEYOR-2
23	H-220	CENTRIFUGE
22	E-215	KONDENSOR-2
21	G-214	COMPRESSOR
20	H-213	FLASH DRUM SEPARATOR
19	E-212	KONDENSOR-1
18	J-211	SCREW CONVEYOR-1
17	D-210	STRIPPING COLUMN
16	L-151	POMPA-3
15	R-150	REAKTOR POLIMERISASI
14	E-142	HEATER-2
13	L-141	POMPA-2
12	M-140	MIXER
11	F-133	HOPPER-2
10	J-132	BUCKET ELEVATOR-2
9	J-131	BELT CONVEYOR-2
8	F-130	GUDANG POLIVINIL ALKOHOL
7	F-123	HOPPER-1
6	J-122	BUCKET ELEVATOR-1
5	J-121	BELT CONVEYOR-1
4	F-120	GUDANG DILAUROYL PEROXIDE
3	E-112	HEATER-1
2	L-111	POMPA-1
1	F-110	TANGKI MONOMER VINYL CHLORIDE
NO.	KODE	NAMA ALAT

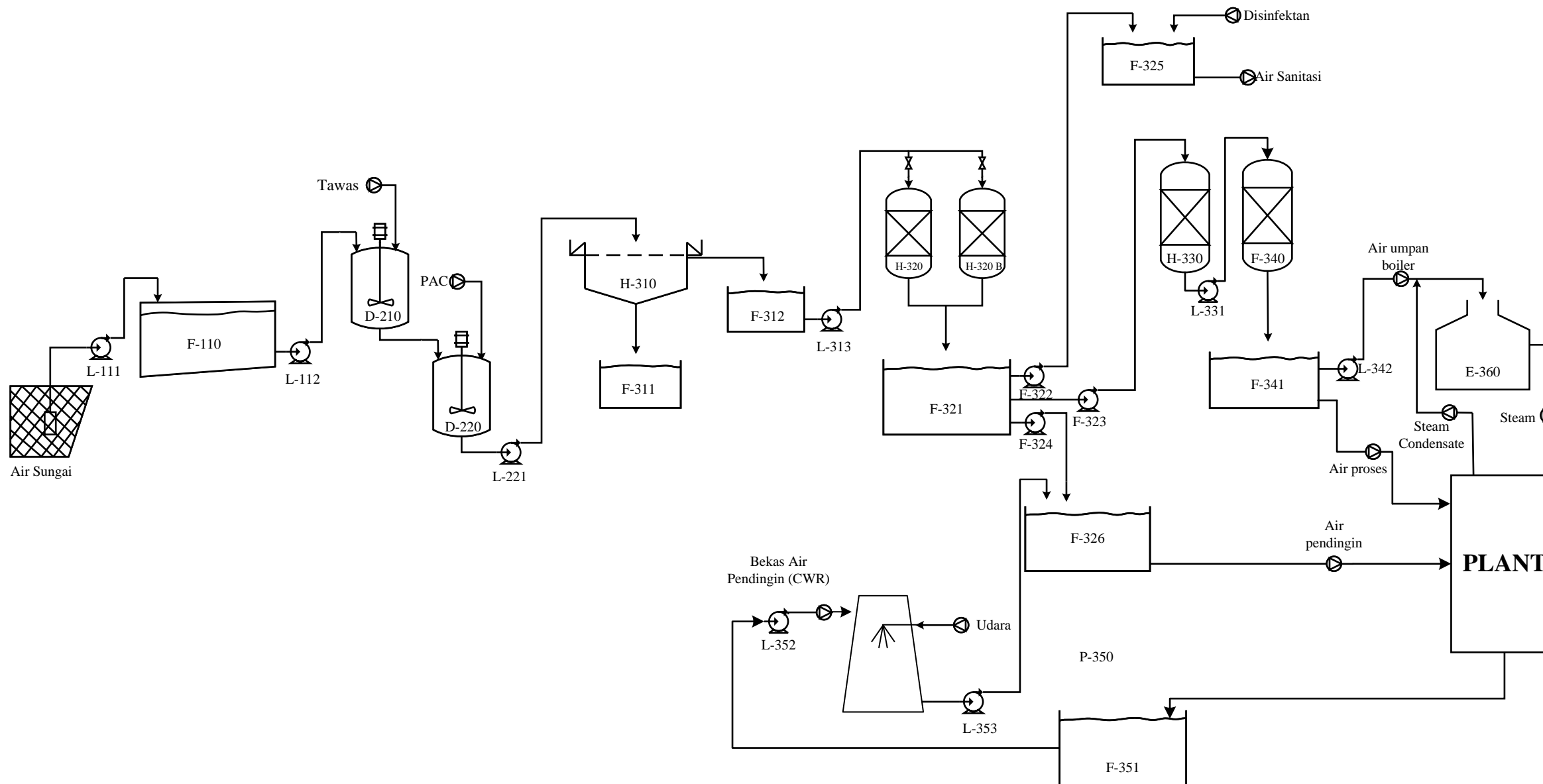
Aliran Komponen	Aliran															
	1	2	3	4	5	6	7	8	9	10	11	12	13	14	15	16
C ₂ H ₃ Cl					12605,6	3151,41	31,51	3119,9	3088,6990	31,19898	1,26056	1,23535	30,2536	0,02496	0,00025	1,26031
C ₁₂ H ₄₆ O ₄	6,30598			6,30598		6,30598										
(C ₂ H ₄ O) _n		12,6056		12,6056		12,6056	12,6056				0,50423	0,49414	30,2536	0,00998	0,0001	0,50413
(C ₂ H ₃ Cl) _n						9460,54	9460,54				9460,54	9460,54		187,319	1,89211	9458,65
H ₂ O	0,00315	0,01262	15141,9	15142	12,6183	30296,5	30296,5	151,546	1,5154554	3426,7679	600,12	9,28234	14402,9		614,093	9,28234

Digambar Oleh : Surya Gemilang
 NPM : 20031010071
 Dosen Pembimbing : Ir. Kindriari Nurma W, MT

**FLOWSHEET
 PABRIK POLIVINIL CHLORIDE DENGAN PROSES POLIMERISASI
 SUSPENSI**

**PROGRAM STUDI TEKNIK KIMIA
 FAKULTAS TEKNIK
 UNIVERSITAS PEMBANGUNAN NASIONAL "VETERAN"
 JAWA TIMUR
 SURABAYA
 2024**

FLWSHEET UNIT PENGOLAHAN AIR PABRIK POLIVINYL CHLORIDE DARI MONOMER VINYL CHLORIDE DENGAN PROSES POLIMERISASI SUSPENSI



27	E-360	BOILER
26	L-353	POMPA-9
25	L-352	POMPA-8
24	F-351	BAK PENAMPUNG COOLING WATER RETURN
23	P-350	COOLING TOWER
22	L-342	POMPA-8
21	F-341	TANGKI AIR DEMINERALISASI
20	H-340	ANION EXCHANGER
19	H-330	KATION EXCHANGER
18	F-326	BAK PENAMPUNG AIR PENDINGIN
17	F-325	BAK PENAMPUNG AIR SANITASI
16	F-324	POMPA-7
15	F-323	POMPA-6
14	F-322	POMPA-5
13	F-321	BAK PENAMPUNG AIR BERSIH
12	H-320B	SAND FILTER-2
11	H-320A	SAND FILTER-1
10	L-313	POMPA-4
9	F-312	BAK PENAMPUNG AIR SETENGAH BERSIH
8	F-311	BAK PENAMPUNG SLURRY
7	H-310	CLARIFIER
6	L-221	POMPA-3
5	M-220	TANGKI FLOKULASI
4	M-210	TANGKI KOAGULASI
3	L-112	POMPA-2
2	F-110	BAK PENAMPUNG AIR SUNGAI
1	L-111	POMPA-1
NO.	KODE	NAMA ALAT

Digambar Oleh	: Surya Gemilang
NPM	: 20031010071
Dosen Pembimbing	: Ir. Kindriari Nurma Wahyusi, MT
FLWSHEET UTILITAS PABRIK POLIVINYL CHLORIDE DENGAN PROSES POLIMERISASI SUSPENSI	
PROGRAM STUDI TEKNIK KIMIA FAKULTAS TEKNIK DAN SAINS UNIVERSITAS PEMBANGUNAN NASIONAL "VETERAN" JAWA TIMUR SURABAYA 2024	