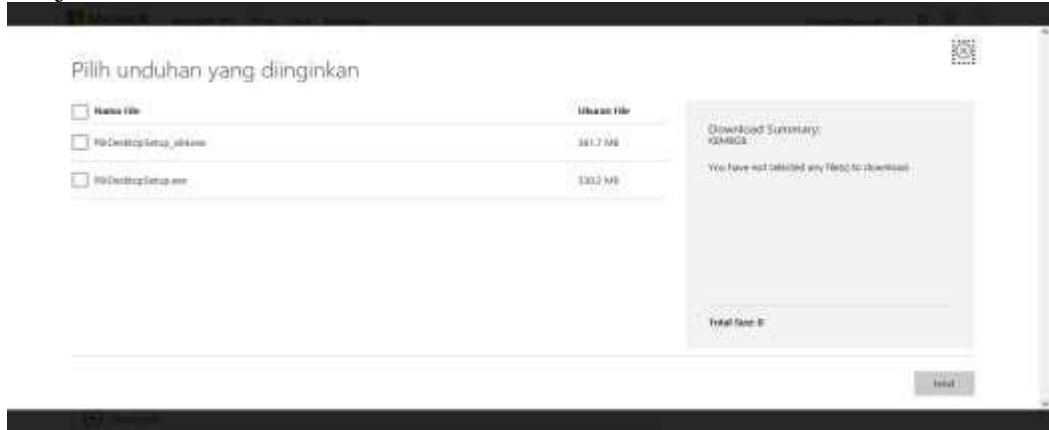


## Lampiran

### Langkah-langkah menginstal Aplikasi Microsoft Power Bi

1. Akses website <https://www.microsoft.com/en-us/download/details.aspx?id=58494> dan klik download.
2. Pilih jenis unduhan dan mulai download



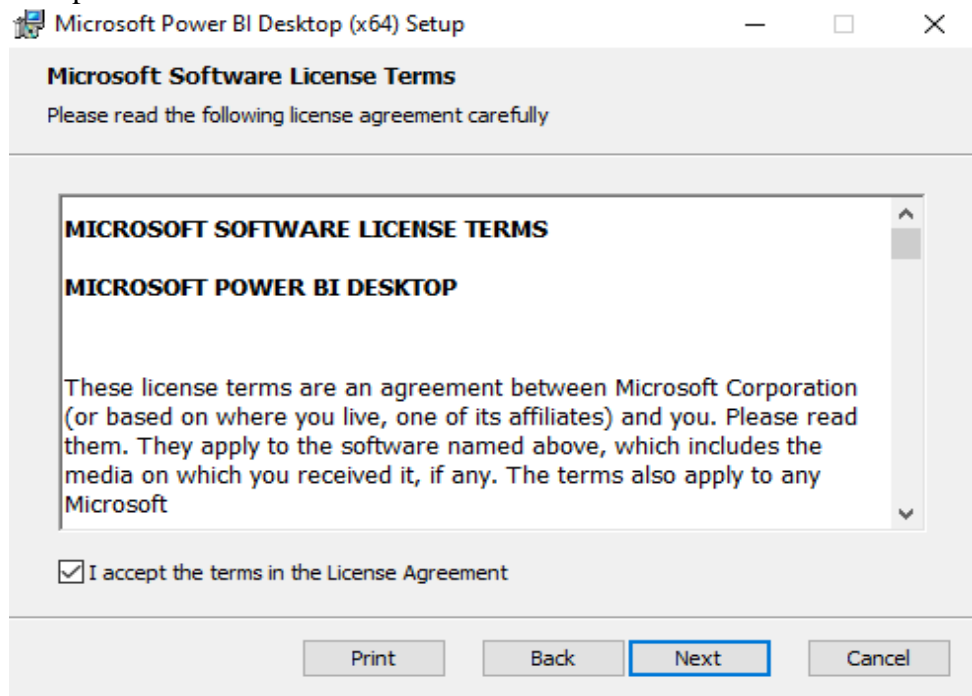
Gambar 29. Instalasi Power Bi

3. Pilih bahasa lalu next



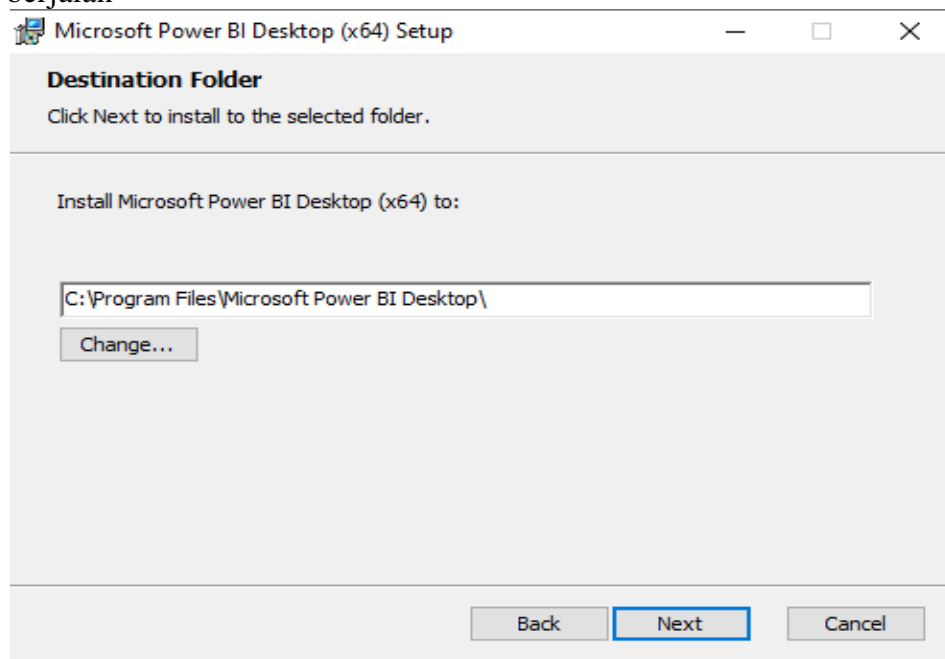
Gambar 30. Instalasi Power Bi 2

4. Klik accept the terms



Gambar 31. Instalasi Power Bi 3

5. Pilih directory penyimpanan lalu klik next dan install. Kemudian proses instalasi akan berjalan



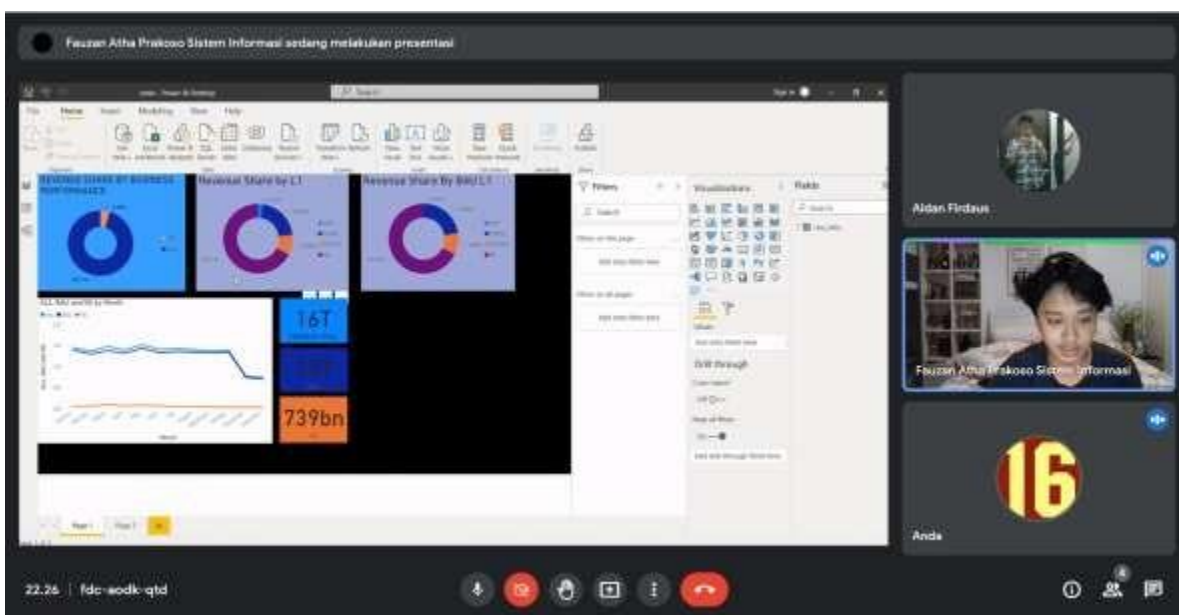
Gambar 32. Instalasi Power Bi 4

## 6. Aplikasi Power BI Terinstall



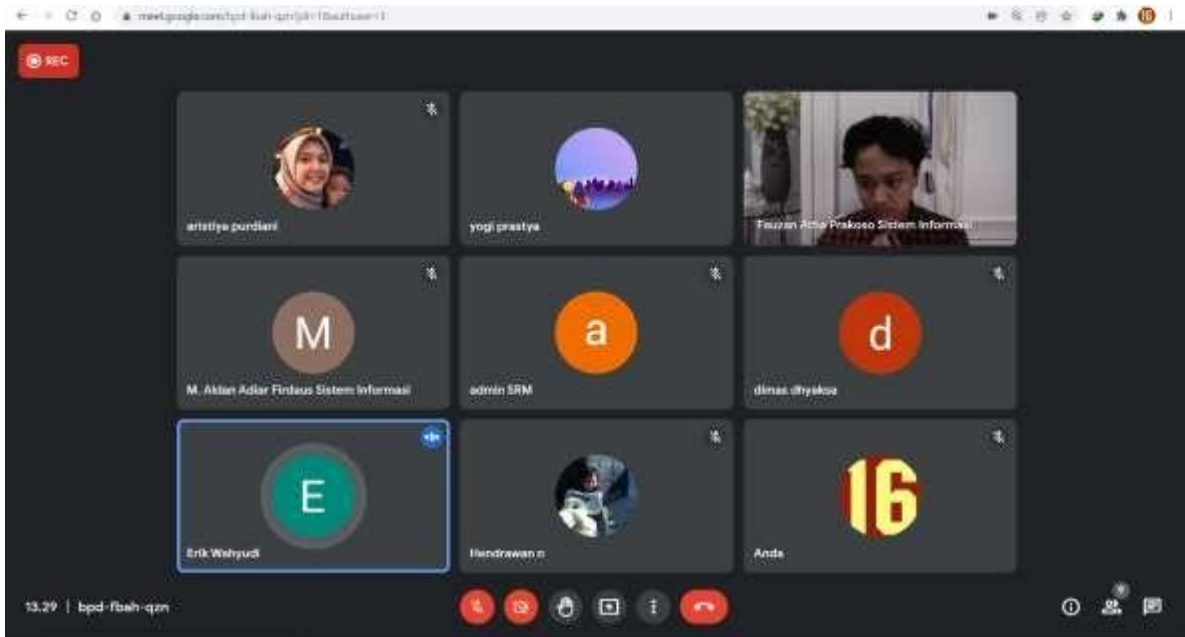
Gambar 33. Instalasi Power Bi berhasil

## Gambar-gambar Selama Kegiatan PKL



Gambar 34. Melakukan kegiatan PKL selama WFH





*Gambar 36. Bertukar pikiran dan pendapat dengan pembimbing lapangan PKL*