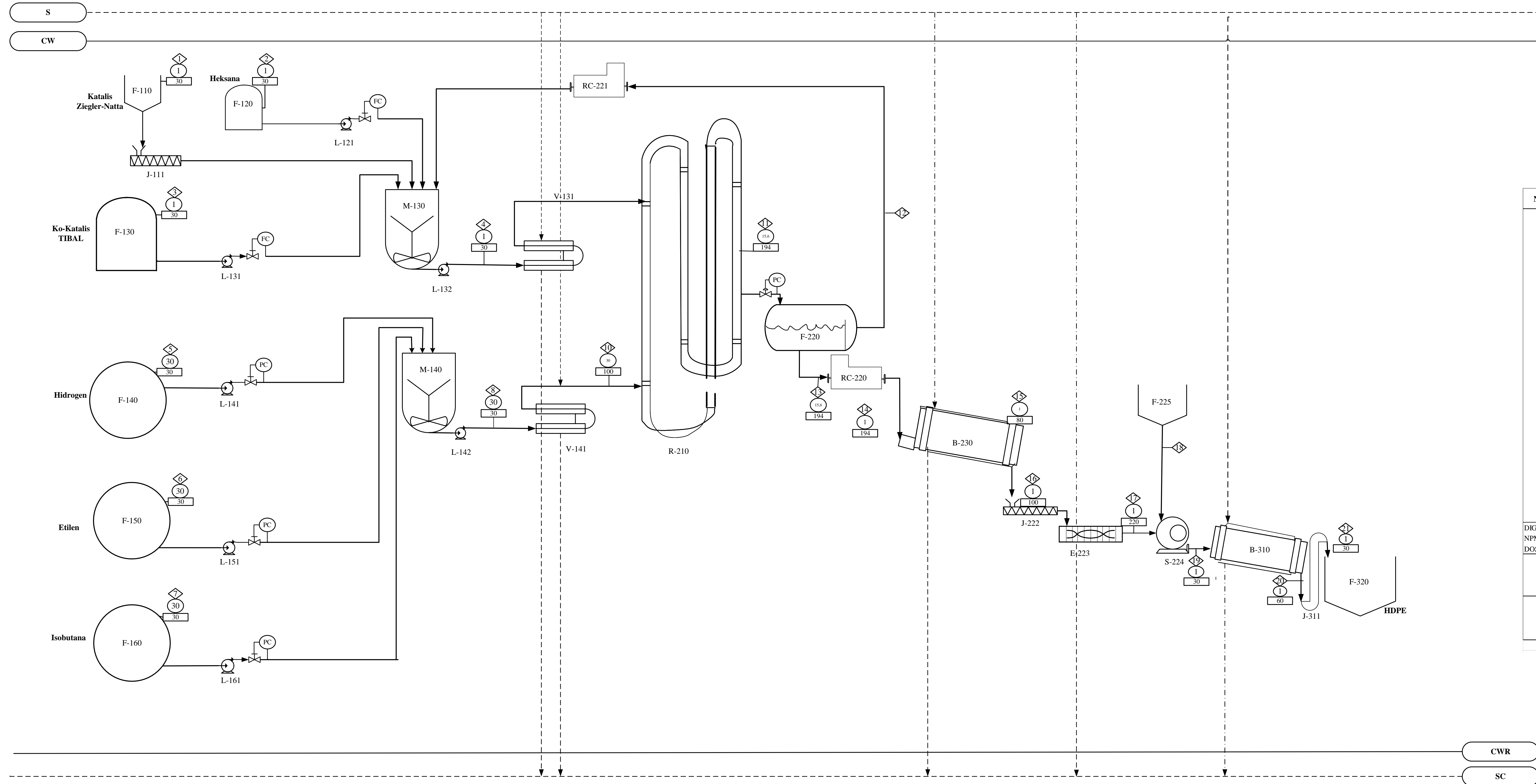


PABRIK HIGH DENSITY POLYETYLEN (HDPE) DARI ETILEN, HIDROGEN DAN ISOBUTANA DENGAN PROSES *SLURRY PHASE*

KETERANGAN :

	Temperatur : °C
	Aliran Massa : Kg/jam
	Tekanan : atm
	Steam : 148 °C ; 4,5 atm
	Steam Condensate
	Cooling Water
	Cooling Water Return



NO.	KODE ALAT	NAMA ALAT
1	F- 110	SILO KATALIS ZIEGLER-NATTA
2	J- 111	SCREW CONVEYOR 1
3	F- 120	TANGKI PELARUT HEKSANA
4	F- 130	TANGKI KO-KATALIS TIBAL
5	L- 121	POMPA 1
6	F- 140	TANGKI HIDROGEN
7	L- 131	POMPA 2
8	L-141	POMPA 3
9	F- 150	TANGKI ETILEN
10	L- 151	POMPA 4
11	V- 131	VAPORIZER 1
12	F- 160	TANGKI ISOBUTANA
13	L- 161	POMPA 5
14	V- 141	VAPORIZER 2
15	M- 130	MIXER 1
16	L-132	POMPA 6
17	L- 142	POMPA 7
18	M- 140	MIXER 2
19	R- 210	REACTOR LOOP
20	F- 220	FLASH SEPARATOR
21	RC-220	RECIPROCATING COMPRESSOR 1
22	RC-221	RECIPROCATING COMPRESSOR 2
23	B- 230	ROTARY DRYER 1
24	J- 222	SCREW CONVEYOR 2
25	E- 223	EXTRUDER
26	S- 224	PELLETIZER
27	F-225	SILO ZAT ADIKTIF
28	B- 310	ROTARY DRYER 2
29	J- 311	BUCKET ELEVATOR
30	F- 320	SILO PRODUK

DIGAMBAR OLEH : Eline Anggelina
NPM : 20031010057
DOSEN PEMBIMBING : Dr. Fr. Sri Muljani, MT

FLOW SHEET
PABRIK HIGH DENSITY POLYETYLEN (HDPE) DARI ETILEN, HIDROGEN DAN ISOBUTANA DENGAN PROSES *SLURRY PHASE*



PROGRAM STUDI TEKNIK KIMIA
FAKULTAS TEKNIK
UPN "VETERAN" JAWA TIMUR
2024

Aliran Komponen	1	2	3	4	5	6	7	8	9	10	11	12	13	14	15	16	17	18	19	20	21	
Katalis Ziegler Natta	0,835	-	-	1,670	-	-	-	-	1,670	-	1,670	0,835	-	-	-	-	-	-	-	-	-	-
Co-katalis TIBAL	-	2,000	-	4,000	-	-	-	-	4,000	-	4,000	2,000	-	-	-	-	-	-	-	-	-	-
Heksana	-	-	0,500	1,000	-	-	-	-	1,000	-	1,000	0,500	-	-	-	-	-	-	-	-	-	-
Hidrogen	-	-	-	-	3877,800	-	-	3877,800	-	3743,020	-	-	-	-	-	-	-	-	-	-	-	-
Etilen	-	-	-	-	-	3877,800	-	3877,800	-	3877,800	-	-	-	-	-	-	-	-	-	-	-	-
Isobutana	-	-	-	-	-	-	3877,800	3877,800	-	-	-	-	-	-	-	-	-	-	-	-	-	-
HDPE	-	-	-	-	-	-	-	-	-	5884,080	5884,080	-	5884,080	5884,080	5884,080	5884,080	5884,080	-	5884,080	6060,610	6237,130	-
Zat Adiktif	-	-	-	-	-	-	-	-	-	-	-	-	-	-	-	-	-	176,52	176,52	-	-	-
Udara	-	-	-	-	-	-	-	-	-	-	-	-	-	6,67	14,6	-	-	-	-	-	161,33	-
TOTAL	0,835	2,000	0,500	6,670	3877,800	3877,800	3877,800	11633,400	6,670	13504,900	5890,750	3,335	5884,080	5890,750	5898,680	5884,080	5884,080	176,520	6060,600	6221,940	6237,130	-