



TAMAN ASUH CERIA RAMAH ANAK DI BEKASI ARCHITECTURE & HUMAN SENSES

JL. BOULEVARD UTARA, SUMMARECON BEKASI

DIALOGUE ON SPACE



Memiliki tujuan agar obyek dapat berinteraksi dengan anak melalui ruang, sebagai media dalam stimulasi anak.

ISU



Anak mendapat pola asuh tak layak karena ibu bekerja. Tak terpenuhinya pemenuhan hak asuh anak.

PENDEKATAN

Pendekatan Architecture and Human Senses, dengan aspek indra penglihatan, pendengaran, peraba, dan penciuman (Pallasmaa, J., 1994).

INFORMASI

Layanan pengasuhan anak usia 0 - 7 tahun dengan pendekatan arsitektur berlandaskan indra manusia di Kota Bekasi.

LATAR BELAKANG

Bekasi merupakan kota di Jawa Barat yang menyumbang peringkat 15 pola asuh tak layak kepada anak karena ibu bekerja secara nasional (Susenas, 2020).

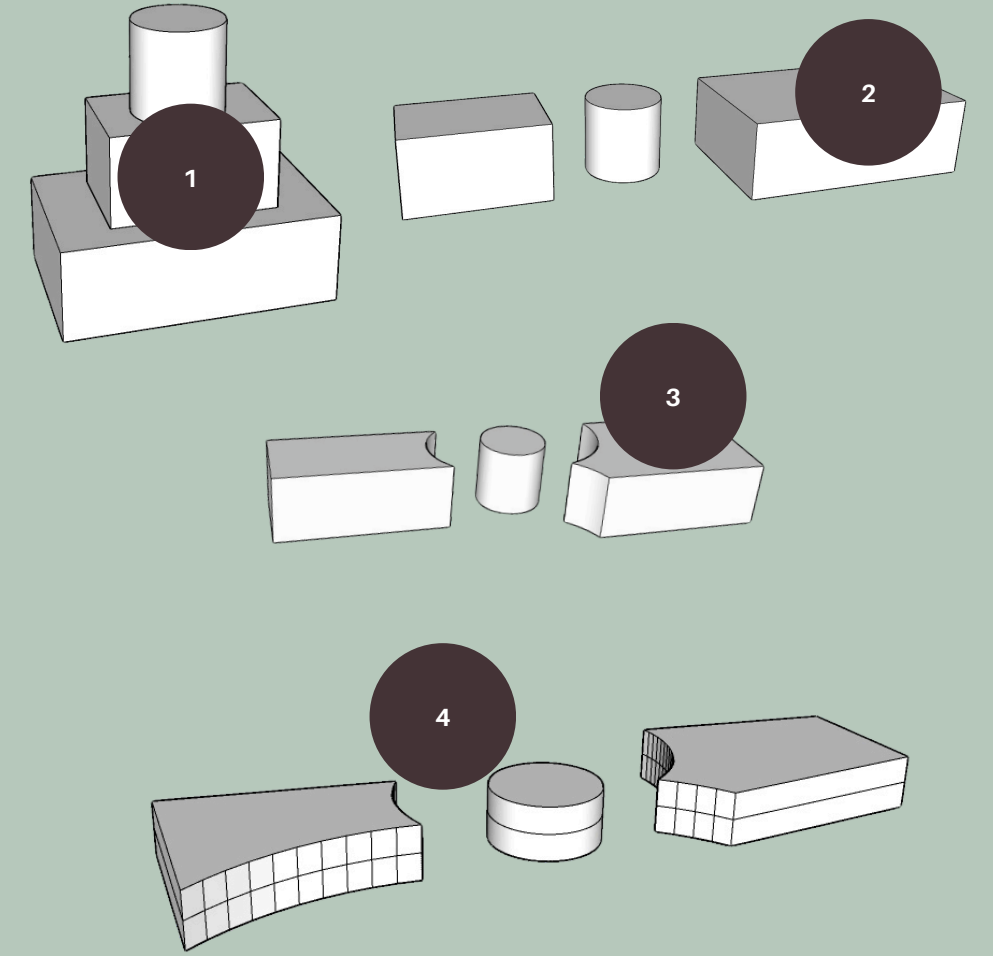
TUJUAN

Meningkatkan kapasitas taman asuh anak sesuai dengan standar sebagai bentuk pemenuhan hak asuh anak.

METODE

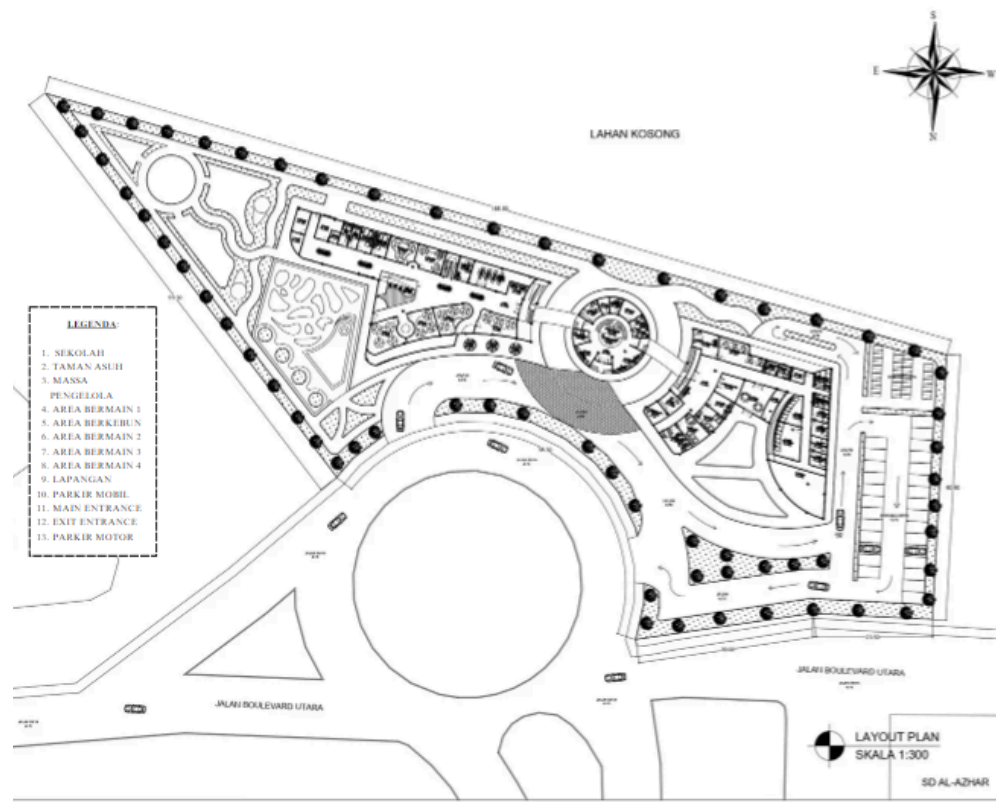
Metode behaviorology, dengan aspek perilaku alam, perilaku manusia, dan perilaku bangunan (Tsukamoto, Y.).

KONSEP

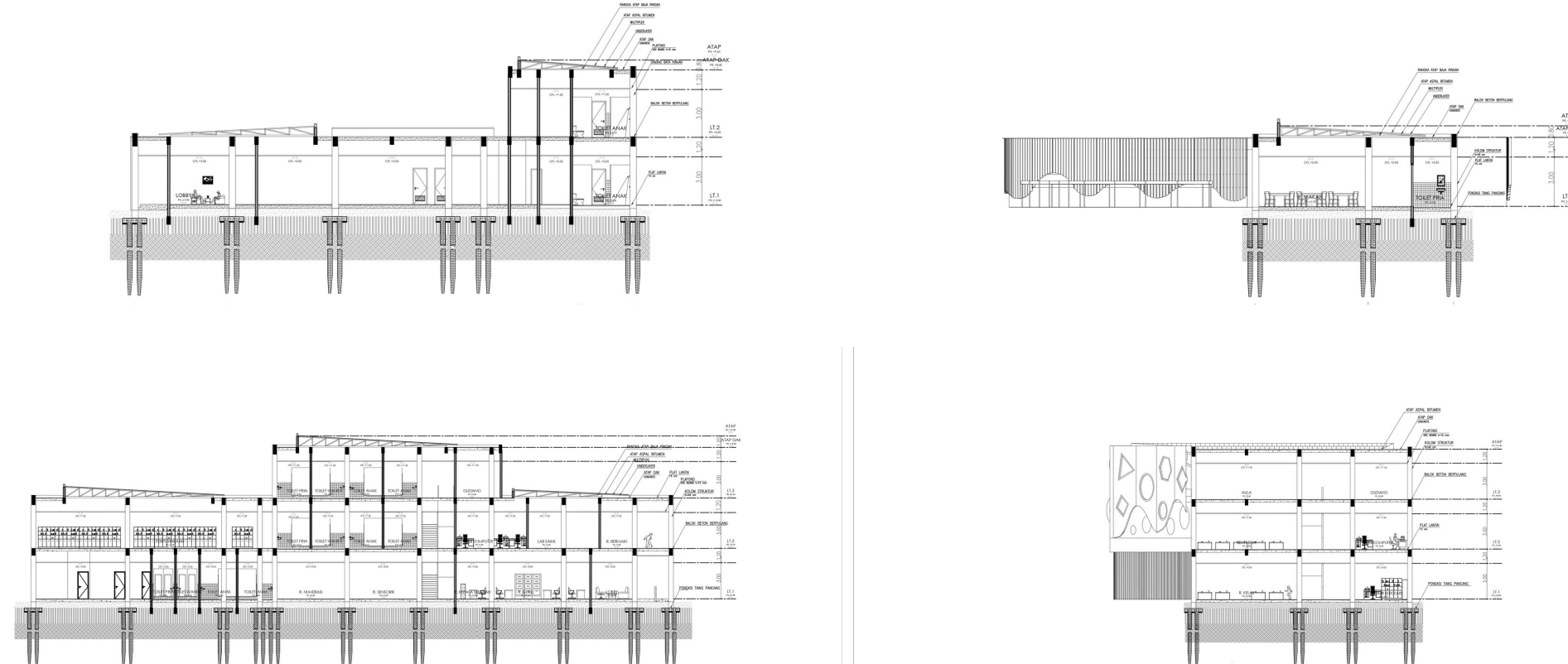


Konsep dirancang dari permainan pola susun yang memiliki beragam bentuk dan saling mengikat

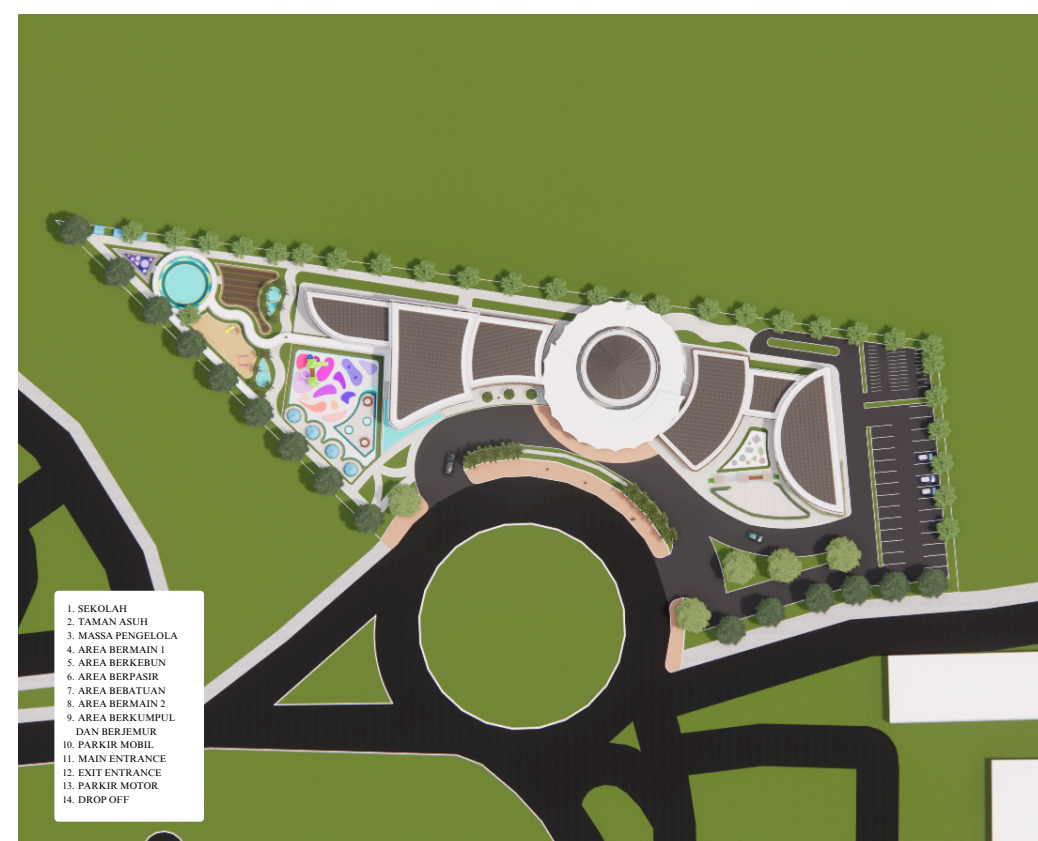
LAYOUT PLAN



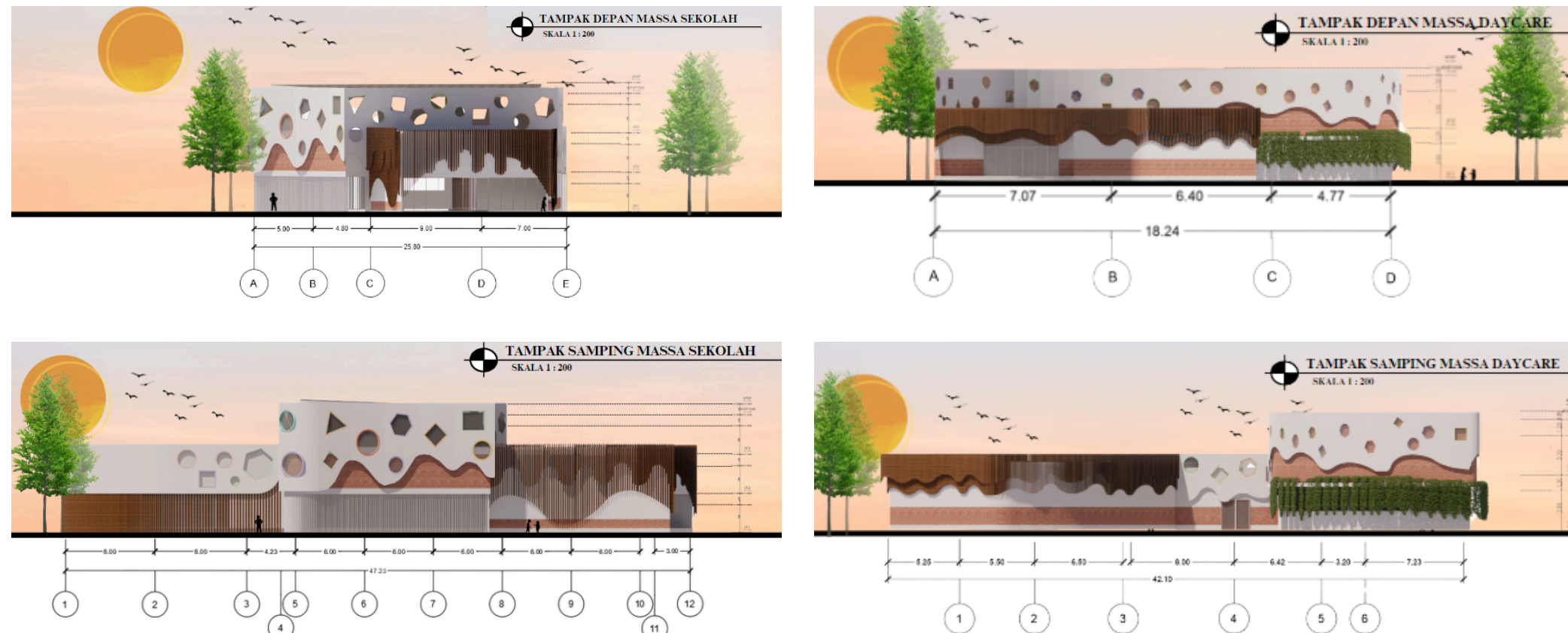
POTONGAN



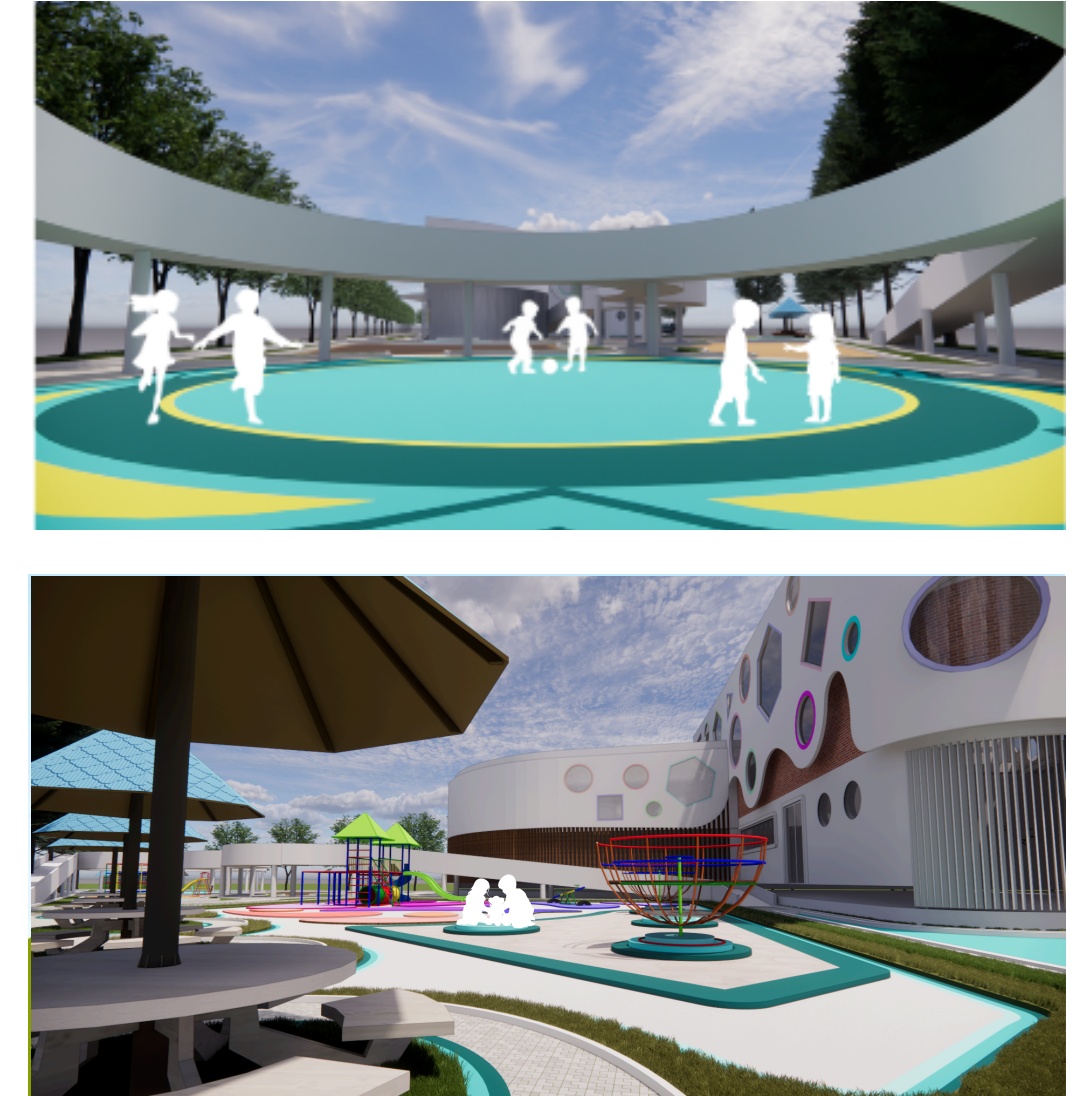
SITE PLAN



TAMPAK BANGUNAN



SEQUENCE



TAMPAK SITE

