



STASIUN KERETA API DI TEMANGGUNG DENGAN PENDEKATAN ARSITEKTUR SIMBOLIS



LATAR BELAKANG

Ada rencana reaktivasi jalur kereta api yang menuju Kabupaten Temanggung oleh PT. KAI. Rencana tersebut tertuang di dalam rencana induk perkeretaapian nasional (Ripnas) PT. KAI tahun 2018. Saat ini bangunan stasiun kereta api di Temanggung masuk di dalam wilayah aset PT. KAI DAOP 6 Yogyakarta. Pengembangan jalur kereta api yang berasal dari Stasiun Yogyakarta sesuai

KONSEP TATANAN MASSA

KONSEP TAMPILAN BANGUNAN

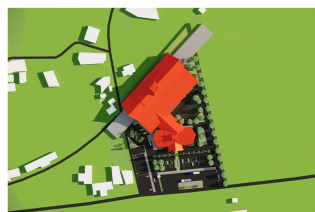
ISU

Bagaimana menciptakan bangunan stasiun kereta api yang dapat menghadirkan sebuah ciri khas dari suatu daerah sehingga pengunjung dapat dengan mudah untuk mengingat dan mengenali bangunan stasiun ataupun wilayah tersebut?

- Bagaimana menciptakan bangunan stasiun yang baru ini dapat mengandung nilai-nilai dari daerah Temanggung?

FAKTA

1. Kabupaten Temanggung dahulunya sudah terdapat bangunan stasiun kereta api namun pada tahun 1973 jalur kereta api tersebut sudah dinonaktifkan.
2. Adanya rencana reaktivasi jalur menuju kabupaten Temanggung sesuai dengan RIPNAS PT KAI
3. Stasiun kereta api yang sudah ada kurang bisa memenuhi kebutuhan masyarakat pada masa kini,



Konsep Tata letak pada bangunan stasiun ini sesuai dengan tipologi bangunan stasiun kereta api yaitu memanjang mengikuti arah rel. Tetapi untuk bagian muka bangunan tetap menghadap ke arah jalan raya.



Bangunan ini mengadopsi nilai-nilai dari bangunan Candi Liyangan yang ada di Temanggung. Sehingga bangunan stasiun ini menggunakan ornamen-ornamen khas bangunan candi. Dengan penggunaan material berupa batu andesit.

TEMA PERANCANGAN

Berdasarkan analisa fakta, isu dan goal diatas dapat ditarik kesimpulan bahwa pada perancangan ini menggunakan tema "Jati Diri" yaitu arsitektur yang memiliki ciri-ciri, gambaran, atau dapat pula diartikan sebagai identitas. Makna dari tema "Jati Diri" adalah stasiun kereta api yang dapat menggambarkan ciri atau identitas wilayah Kabupaten Temanggung

PENDEKATAN

Menurut (James C Snyder, Antony, 1979) Simbol atau lambang merupakan metode pengungkapan ekspresi secara langsung. Ekspresi arsitektur adalah hal yang mendasar didalam komunikasi arsitektur dan selalu berhubungan dengan bentuk-bentuk.

METODE

Proses perancangan Stasiun Kereta Api Temanggung ini menggunakan metode analogi. Metode ini dijelaskan oleh Geoffrey Broadbent dalam bukunya Design in Architecture (1973) menyatakan "... Analogi Merupakan suatu mekanisme sentral dalam menerjemahkan analisa kedalam sintesa",

SEQUENCE BANGUNAN

