



# PUSAT PELATIHAN OLAHRAGA MENEMBAK DI KOTA PASURUAN DENGAN PENDEKATAN BIOFIK ARSITEKTUR



## SUROPATI SHOOTING TRAINING CENTER

Sebuah wadah pelatihan kegiatan olahraga menembak yang ditujukan untuk meregenerasi olahraga menembak di kota Pasuruan dengan menghadirkan suasana alam di dalam bangunan yang memperhatikan kenyamanan guna meningkatkan konsentrasi pengguna di dalam bangunan.

### FAKTA

- Menjadi salah satu olahraga potensial di Kota Pasuruan dengan capaian prestasi >20 / tahun
- Jumlah peminat yang banyak dan berasal dari kalangan remaja
- Tidak adanya ketersediaan fasilitas untuk mewedahi kegiatan menembak
- Termasuk salah satu jenis olahraga yang membutuhkan ketenangan & konsentrasi yang tinggi.
- Lokasi perancangan berada di kawasan terbuka.

### ISU

1. Bagaimana membuat bangunan yang berguna untuk mewedahi kegiatan olahraga menembak yang menjadi olahraga potensial di Kota Pasuruan ?
2. Bagaimana menciptakan bangunan yang dapat membantu meningkatkan konsentrasi & ketenangan pengguna ?

### GOALS

- Membuat bangunan yang digunakan sebagai wadah pelatihan olahraga menembak untuk meregenerasi olahraga menembak di Kota Pasuruan dengan standart nasional
- Menciptakan bangunan yang menghadirkan unsur suasana alam di dalam bangunan, serta menciptakan kenyamanan psikis pada bangunan untuk membantu meningkatkan konsentrasi & ketenangan pengguna bangunan

### INTERIOR



### SEQUENCE



### TRANSFORMASI BENTUK



### SITE PLAN



### KETERANGAN :

- |                        |                           |                               |
|------------------------|---------------------------|-------------------------------|
| 1. Entrance            | 6. Plaza / Public Space   | 11. Fasilitas publik          |
| 2. Exit                | 7. Parkir Bus             | 12. Fasilitas Servis Shooting |
| 3. Bus Exit            | 8. Parkir Motor Pengelola | 13. Fasilitas Shooting        |
| 4. Parkir Mobil Publik | 9. Parkir Mobil Pengelola | 14. Fasilitas Komersial       |
| 5. Parkir Motor Publik | 10. Fasilitas Pengelola   | 15. Fasilitas Servis          |

### BIRD VIEW



### TEMA

**"GROW WITH NATURE"**  
(Tumbuh Bersama Alam)

Keterkaitan proses atau kegiatan yang ada di dalam bangunan pusat pelatihan olahraga menembak. Diharapkan pengguna bangunan pelatihan olahraga menembak ini dapat bertumbuh bersama unsur suasana alam seperti pada umumnya olahraga menembak yang sejatinya dilakukan langsung di alam terbuka dan berhubungan langsung dengan alam.

### PENDEKATAN

**BIOFIK ; "NATURE IN THE SPACE"**  
(Alam Di Dalam Ruang)

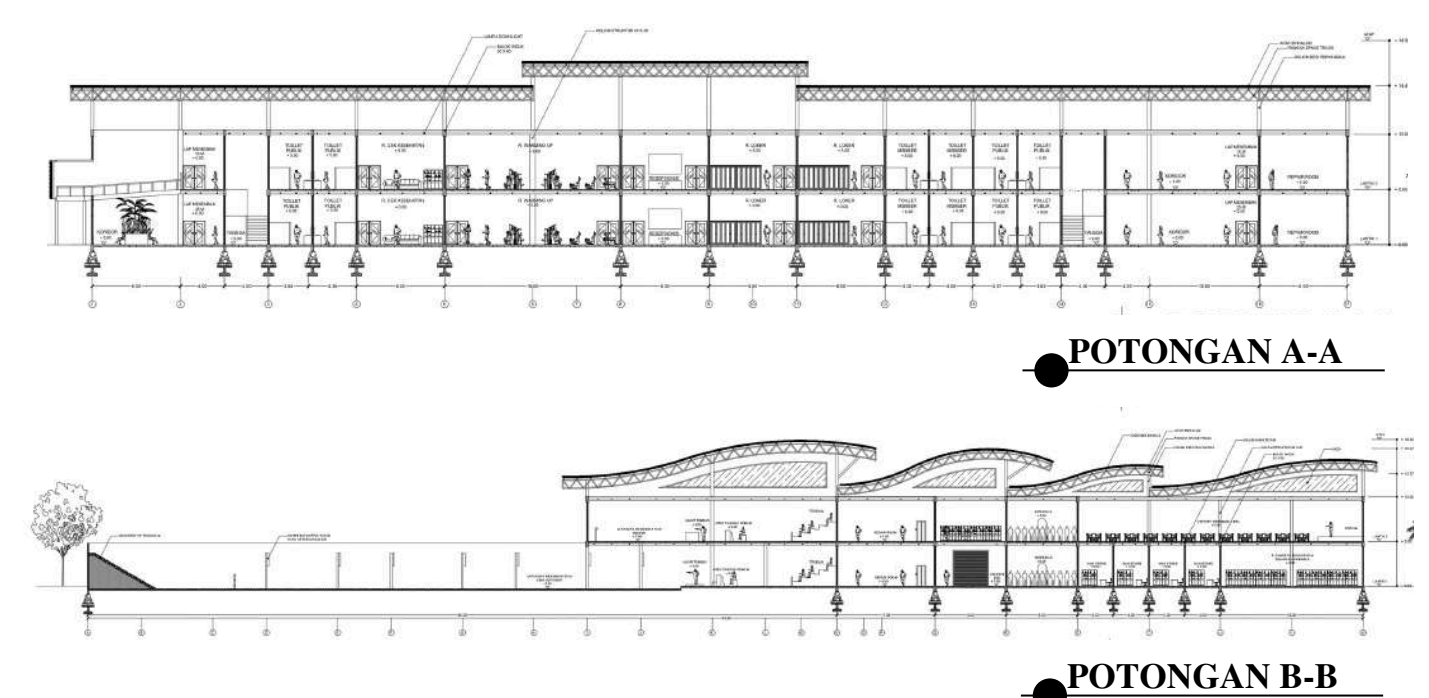
- P1 Koneksi Visual Alam
- P2 Koneksi Non Visual Alam
- P3 Stimulus Sensorik Non Ritmik
- P4 Variabilitas Thermal & Udara
- P5 Kehadiran Air
- P6 Cahaya Dinamis & Menyebarkan
- P7 Koneksi Dengan Sistem Alam

### METODE

**PRAGMATIK**

Arsitektur pragmatik adalah metode yang dikembangkan berkisar tentang persoalan-persoalan yang pragmatis, yang diidentifikasi dari program sebuah bangunan. Metode ini dikenal sebagai tanggapan langsung dari pemecahan masalah suatu proyek dan perancangannya. Bentuk arsitektur pragmatik adalah dalam hal fisik bangunan lebih mengutamakan makna fungsi daripada estetika.

### POTONGAN BANGUNAN



### TAMPAK BANGUNAN

