

# 'GALERI FOTOGRAFI "DIALOG" di SURABAYA'

## FAKTA

Pada saat ini fotografi menjadi salah satu lifestyle seperti foto selfie saat berkunjung di tempat wisata, memotret makanan sebelum memakannya, dan moment lainnya

Belum adanya wadah untuk komunitas fotografi di Surabaya yang kian hari semakin meningkat

Bertambahnya komunitas fotografi di Kota Surabaya pada 5 tahun terakhir serta berkembangnya alat fotografi (kamera) pada setiap tahunnya

## ISU

Bagaimana cara merancang galeri yang dapat memwadahi kegiatan komunitas fotografi di kota Surabaya

## GOALS

Merancang sebuah galeri yang dapat memfasilitasi potensi komunitas fotografi



## TEMA

### "Querencia of Expression"

**Querencia** memiliki arti tempat yang nyaman bagi seseorang, sedangkan **Expression** memiliki arti ber-ekspresi, sehingga **"Querencia Of Expression"** memiliki arti sebuah tempat yang nyaman untuk tumbuh dan berkembang bagi seseorang (dalam bidang fotografi)

## PENDEKATAN

### "PRAGMATIC DESIGN"

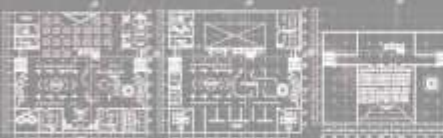
Aspek ini menguraikan dampak suatu bangunan terhadap perilaku pengguna bangunan. Aspek dalam Arsitektur meliputi:

1. Bentuk fisik Bangunan.

Bentuk arsitektur pragmatik dalam hal fisik bangunan lebih mengutamakan makna fungsi daripada estetika. Elemen dekoratif yang digunakan pada bangunan pada pendekatan pragmatik, tidak hanya menjadi fungsi estetis, tetapi menjadi unsur fungsional (M. Pinem, 2016).



Ide bentuk dasar dari galeri ini menganalogikan sebuah kamera



DENAH L1

DENAH L2

DENAH L3

