

# BAB I

## PENDAHULUAN

### 1.1. Latar Belakang

Pada saat ini, pembangunan infrastruktur di Indonesia telah menjadi fokus utama dalam rangka mendukung pertumbuhan ekonomi, konektivitas, dan peningkatan kualitas hidup warga negara. Dalam bidang konstruksi, Indonesia terus mengalami perkembangan salah satunya adalah sistem rancang dan bangun (*design and build*). Layanan desain dan pembangunan akan mempersingkat komunikasi dan jalur birokrasi antara perencana dan pelaksana, sehingga mengurangi waktu dan biaya. Konstruksi terintegrasi rancang dan bangun (*design and build*) kontrak dibuat secara tertulis antara penyedia dan Pejabat Pembuat Komitmen (PPK).

Tingginya minat masyarakat akan dunia olahraga di Indonesia membuat pemerintah terus membangun infrastruktur olahraga, salah satunya adalah stadion. Stadion adalah fasilitas olahraga yang digunakan untuk mengadakan berbagai jenis acara, termasuk pertandingan olahraga, konser, dan acara hiburan lainnya. Salah satu proyek stadion di Indonesia yang saat ini sedang dikerjakan adalah Proyek *Design and Build* Stadion Kabupaten Kediri.

Proyek *Design and Build* Stadion Kabupaten Kediri merupakan lokasi tempat magang penulis. Proyek *Design and Build* Stadion Kabupaten Kediri memiliki luas bangunan 11.220 m<sup>2</sup>, dengan luas lahan 106.804 m<sup>2</sup>. Stadion Kabupaten Kediri memiliki kapasitas kurang lebih 15.000 penonton dan terbagi menjadi 4 zona. Pembangunan stadion ini terdiri dari 2 tahap. Untuk tahap 1, pembangunan stadion lebih difokuskan untuk struktur dan *finishing* arsitektur. Sedangkan, untuk tahap 2,

pembangunan stadion difokuskan untuk menyelesaikan *finishing interior* dan arsitektur lanskap. Dalam pembangunan proyek ini penulis dapat melakukan pengamatan dan mendapatkan pengetahuan baik secara teoritis maupun secara praktis terkait metode pelaksanaan konstruksi di lapangan yang sesuai dengan standar. Penulis juga melakukan analisis terhadap permasalahan yang terjadi di proyek ini dan solusinya.

## **1.2. Rumusan Masalah**

Berdasarkan pelaksanaan magang di lapangan, maka beberapa permasalahan yang perlu dikaji, yaitu:

1. Bagaimana metode pelaksanaan pekerjaan pondasi dan analisis daya dukung pada proyek *Design and Build Stadion Kabupaten Kediri*?
2. Bagaimana metode pelaksanaan pekerjaan *façade* pada proyek *Design and Build Stadion Kabupaten Kediri*?
3. Bagaimana metode pelaksanaan pekerjaan *spaceframe* proyek *Design and Build Stadion Kabupaten Kediri*?
4. Bagaimana teknik pengelolaan lingkungan pada proyek *Design and Build Stadion Kabupaten Kediri*?
5. Bagaimana penerapan bekisting *aluminium formwork* pada proyek *Design and Build Stadion Kabupaten Kediri*?
6. Bagaimana manajemen dan produktivitas alat berat pada proyek *Design and Build Stadion Kabupaten Kediri*?
7. Bagaimana manajemen proyek *Design and Build Stadion Kabupaten Kediri*?

8. Bagaimana aspek hukum dan ketenagakerjaan pada proyek *Design and Build* Stadion Kabupaten Kediri?

### **1.3. Tujuan**

Adapun tujuan dari pelaksanaan magang pada proyek *Design and Build* Stadion Kabupaten Kediri, yaitu:

1. Mengetahui metode pelaksanaan pekerjaan pondasi dan analisis daya dukung pada Proyek *Design and Build* Stadion Kabupaten Kediri.
2. Mengetahui metode pelaksanaan pekerjaan *facade* pada Proyek *Design and Build* Stadion Kabupaten Kediri.
3. Mengetahui metode pelaksanaan pekerjaan *spaceframe* pada Proyek *Design and Build* Stadion Kabupaten Kediri.
4. Mengetahui teknik pengelolaan lingkungan proyek *Design and Build* Stadion Kabupaten Kediri.
5. Mengetahui penerapan bekisting *aluminium formwork* pada Proyek *Design and Build* Stadion Kabupaten Kediri.
6. Mengetahui manajemen dan produktivitas alat berat proyek *Design and Build* Stadion Kabupaten Kediri.
7. Mengetahui manajemen proyek *Design and Build* Stadion Kabupaten Kediri.
8. Mengetahui aspek hukum dan ketenagakerjaan proyek *Design and Build* Stadion Kabupaten Kediri.

### **1.4. Manfaat**

Manfaat yang dapat diambil dari proses pelaksanaan dan pengawasan pada Proyek *Design and Build* Stadion Kabupaten Kediri dalam kegiatan Magang MBKM

#### **1.4.1. Bagi Mahasiswa**

- a. Mempelajari praktik lapangan dan menerapkan teori dalam dunia perkuliahan.
- b. Mempelajari keterampilan teknik di proyek melalui pengalaman kerja yang bermanfaat.
- c. Mengetahui kemajuan dalam bidang teknik sipil sesuai dengan kebutuhan dunia konstruksi.
- d. Mendapat kesempatan untuk membangun hubungan dan koneksi yang baik dengan organisasi atau perusahaan.

#### **1.4.2. Bagi Universitas Pembangunan Nasional “Veteran” Jawa Timur**

- a. Fakultas Teknik Universitas Pembangunan Nasional "Veteran" Jawa Timur, khususnya jurusan Teknik Sipil, dapat menjalin hubungan yang baik dengan organisasi atau perusahaan yang terkait dengan pelaksanaan magang MBKM. Hal ini akan memungkinkan kerjasama dalam hal penyerapan tenaga kerja dan kerjasama lainnya.
- b. Mengumpulkan umpan balik untuk meningkatkan kualitas pendidikan dan menyesuaikannya dengan perkembangan dunia konstruksi.
- c. Meningkatkan citra dan nama baik Universitas Pembangunan Nasional “Veteran” Jawa Timur di instansi atau perusahaan tempat pelaksanaan magang.

#### **1.4.3. Bagi Mitra Instansi atau Perusahaan**

- a. Melalui mahasiswa magang MBKM mitra dapat menerima saran dari lembaga pendidikan yang terkait dengan ilmu konstruksi.

- b. Menjalin relasi yang baik dengan lembaga pendidikan khususnya Fakultas Teknik Jurusan Teknik Sipil Universitas Pembangunan Nasional “Veteran” Jawa Timur.

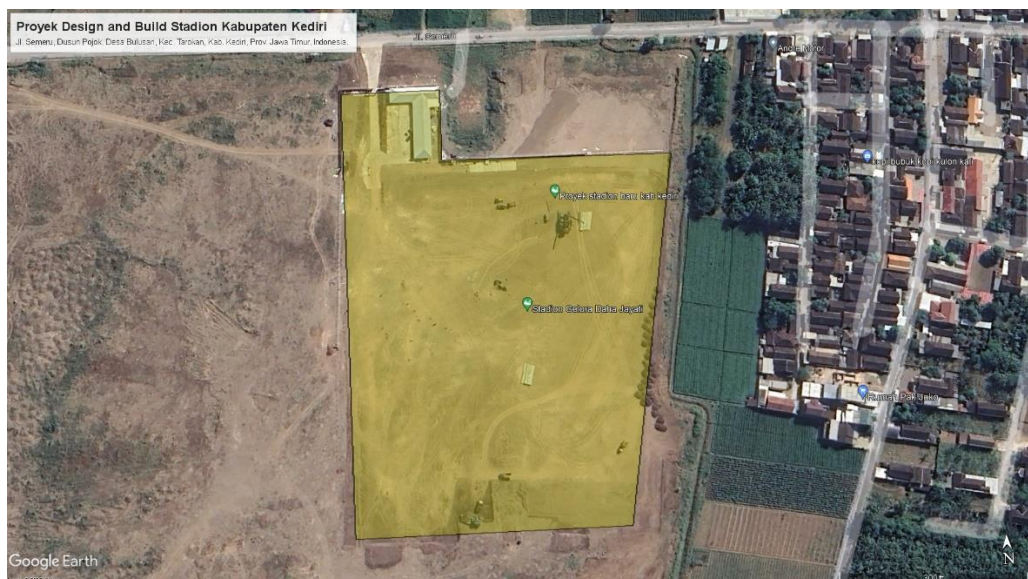
### 1.5. Ruang Lingkup

Pada laporan magang MBKM ini, masalah yang akan dibahas antara lain:

1. Pengamatan terkait struktur organisasi serta uraian pekerjaan pada Proyek *Design and Build* Stadion Kabupaten Kediri.
2. Pengamatan terkait metode pelaksanaan pada Proyek *Design and Build* Stadion Kabupaten Kediri.
3. Pengamatan terkait manajemen proyek pada Proyek *Design and Build* Stadion Kabupaten Kediri.

### 1.6. Lokasi Proyek

Proyek *Design and Build* Stadion Kabupaten Kediri berada di Jl. Semeru, Dusun Pojok, Desa Bulusari, Kecamatan Tarokan, Kabupaten Kediri, Provinsi Jawa Timur.



Gambar 1.1 Lokasi Proyek  
(Sumber: [www.earth.google.com](http://www.earth.google.com))