



Burrijam

RESORT



HUNIAN

Hunian memiliki 3 jenis, yang masing-masing jenisnya melambangkan 3 kasta yang terdapat di pulau Sumbawa pada masa lampau



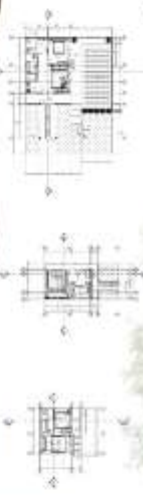
Suite Deluxe = Dalam Loka
melambangkan hunian para Keluarga Kerajaan



Standart 2 = Bale Pekat
melambangkan hunian para Bangsawan



Standart 1 = Bale Panggung
melambangkan hunian para Bangsawan



Hotel Resort dengan Pendekatan Arsitektur Vernakular di Kabupaten Bima, merupakan sebuah perancangan Tempat untuk menginap serta bersantai seraya menikmati keindahan sumber daya alam sekitarnya, dibangun menggunakan pendekatan arsitektur vernakular yang terletak di kabupaten Bima, Pulau Sumbawa, Nusa Tenggara Barat.

TEMA

"Burried Gem Of Sumbawa"

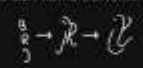
"Burried Gem of Sumbawa" memiliki makna bahwa perancangan resort ini didesain agar terlihat berbeda atau menonjol jika dibandingkan dengan bangunan-bangunan disekitarnya bagaikan sebuah permata bukan hanya sekedar permata, tetapi permata yang telah lama hilang yang merepresentasikan arsitektur Sumbawa yang telah lama ditinggalkan dan tidak digunakan pada bangunan pada saat ini.

MAKNA LOGO



Bima menggunakan kuda sebagai ikon, maka Resort mengambil bentuk kepala kuda sebagai bentuk logo

Mentransformasikan huruf HIRI dari nama BURIJAM



Menggunakan warna kuning sebagai representasi suasana resort yang cerah dan ceria serta mewah



TUJUAN

Memberikan para wisatawan pemandangan asri yang masih terjaga sehingga membantu merilekskan pikiran yang stress dan kegiatan sehari-hari, dibantu dengan iklim dan geografis yang menyenangkan bagi pencinta pantai



KOMERSIAL



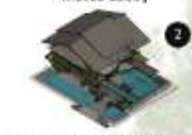
Massa Lobby Lt.1



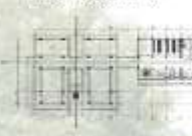
Massa Lobby



Massa Restoran Lt.1



Massa Servis = Bale Panggung



Massa Servis



Massa Restoran = Bale Pekat

