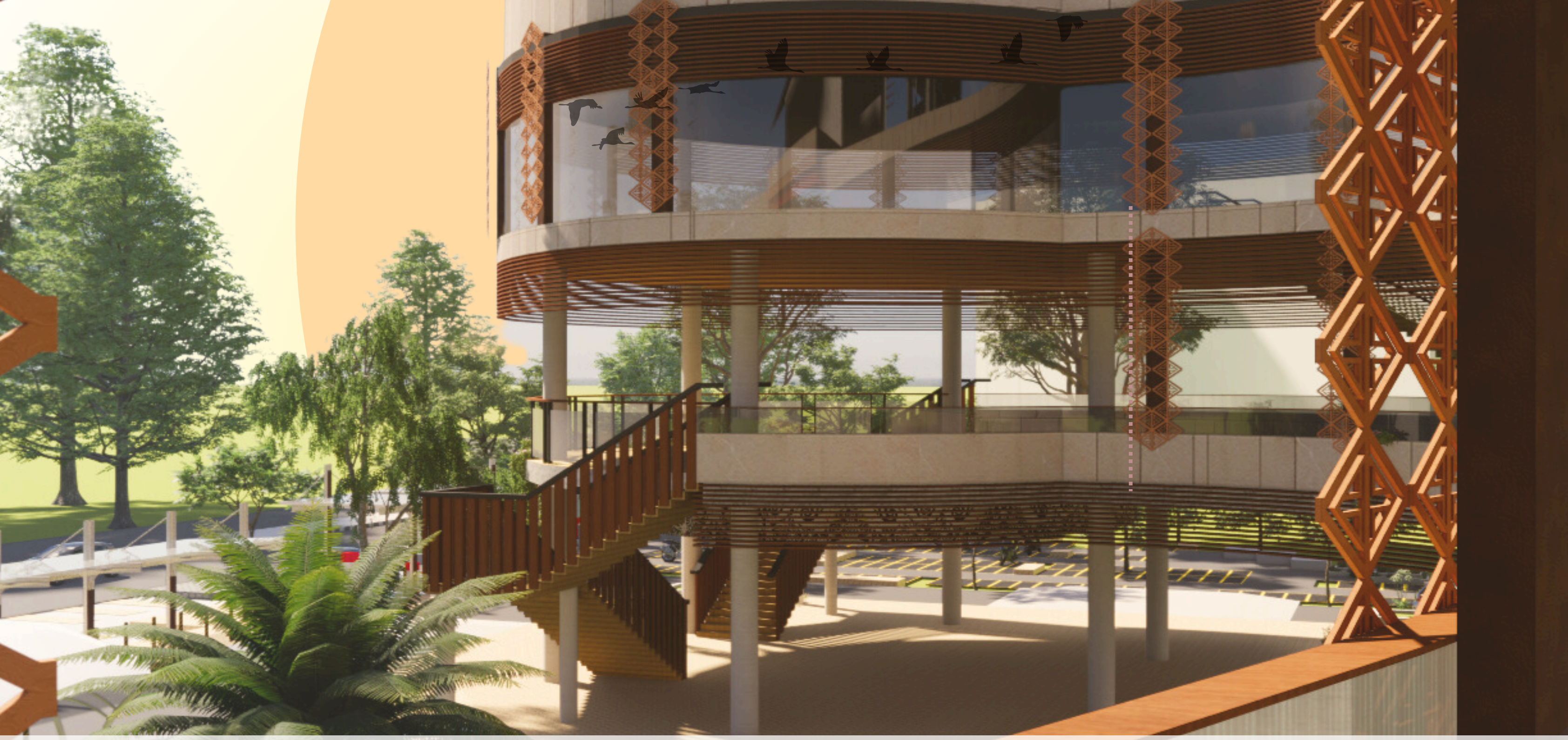


GEDUNG PERTUNJUKAN SENI

Dengan Pendekatan Arsitektur Simbolik di Pontianak



Interior Teater utama



Konsep Rancangan

Tema Rancangan

"Dayak Bridging Cultures"

Jembatan Generasi dan Warisan Budaya di Kota Pontianak

Pendekatan

"Arsitektur Simbolik"

- Tanda Ikonik
- Simbol
- Tanda Indeks

fakta

Disdikpar 2022

besarnya potensi SDM maupun kesenian lokal yang dapat meningkatkan popularitas dan perekonomian khususnya bidang pariwisata.

Menparekraf

upaya dalam mengembangkan seni dan budaya, seperti Parade Bertanjak yang diharapkan dapat menjadi event skala nasional

isu

RPJMD Kota Pontianak, 2023

Belum optimalnya pengembangan keragaman seni dan budaya serta pemberdayaan Lembaga budaya

Kalbarnews, 2023

Minimnya cagar budaya dan warisan budaya, serta kurangnya akses untuk pameran kesenian

tujuan

Peminat Kesenian

memenuhi kebutuhan dari pelaku kesenian maupun masyarakat

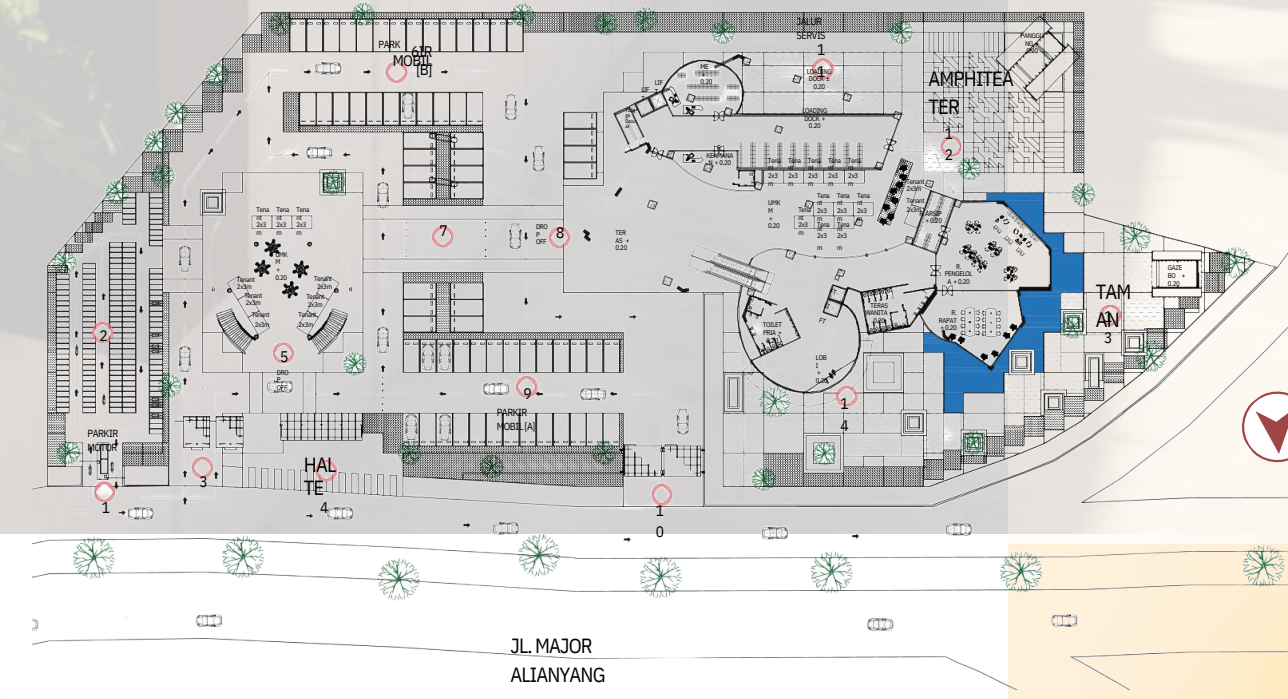
Pertunjukan Kesenian

sarana prasarana kegiatan pelestarian, pengembangan, hingga pertunjukan

Simbolik Daerah

Merancang Gedung Pertunjukan Seni yang memiliki makna simbolik sebagai citra daerah dalam berkegiatan kesenian

Layout plan



Metode

"Superimpose"

Fungsi dalam ruang harus mengikuti dan diatur berdasarkan bentuk yang telah ada sebelumnya.

- dayak

Integral daripada kebudayaan lokal



Motif Simbolik



bentuk geometri

Target Pengguna



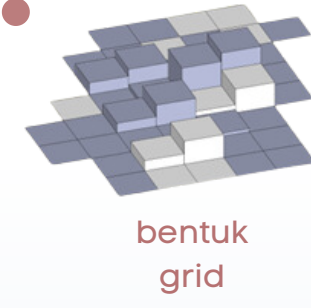
Penampil



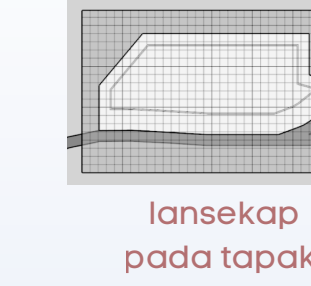
Penikmat kesenian & Masyarakat

- jembatan

menghubungkan generasi, kolaborasi, serta warisan yang dibantu melalui akses



bentuk grid

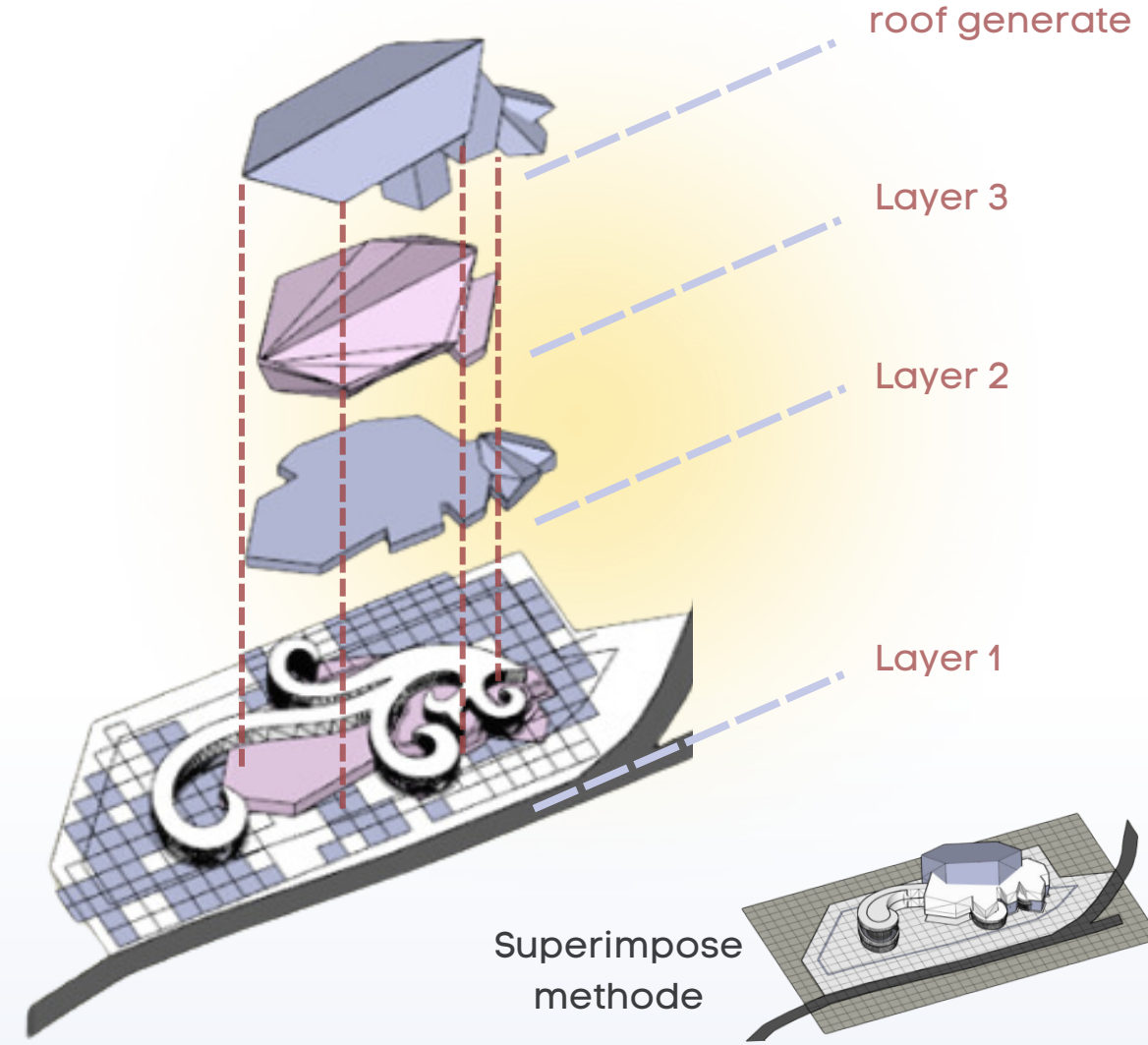


lansekap pada tapak

akses konektivitas antar ruang luar/ dalam fungsionalitas

Aplikasi Perancangan

Konfigurasi bentuk



roof generate

Layer 3

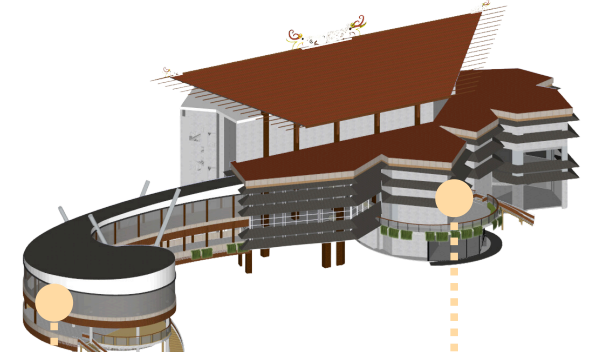
Layer 2

Layer 1

Superimpose methode

Tampilan

Fasad massa bangunan



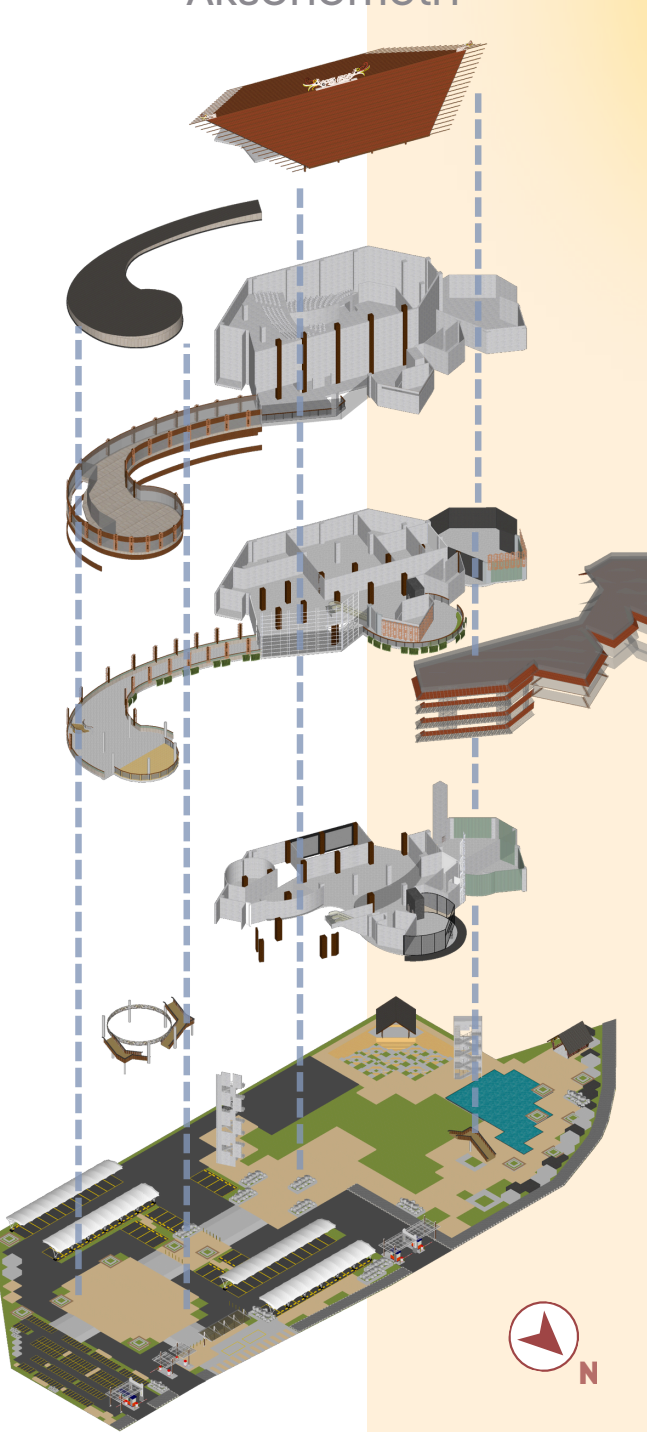
• Atap setengah pelana mengikuti bentuk bangunan, dan menjadi sun shading

• Kaca tempered sebagai area yang menerima cahaya alami

• Sun shading

Bentuk tameng berbentuk ukiran yang dimanfaatkan untuk meminimalisir cahaya matahari yang masuk secara langsung

Aksonometri



Sequences

Amphiteater



Drop off

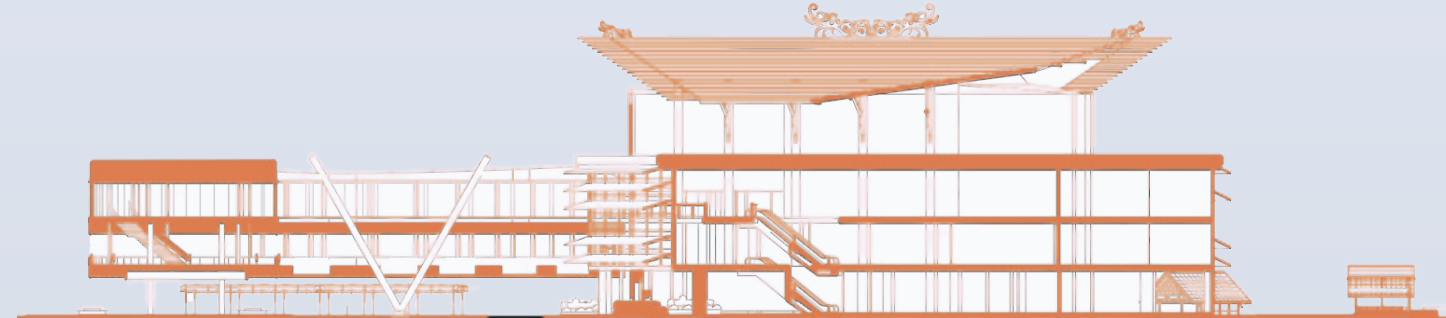


Balkon view

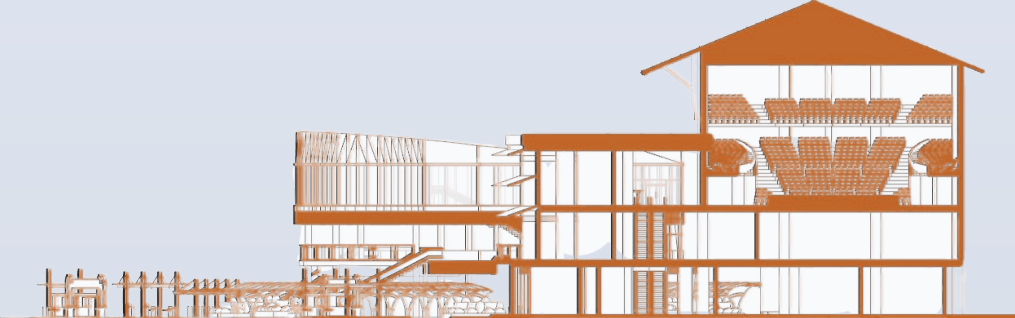


Potongan massa

Potongan A - A'



Potongan B - B'



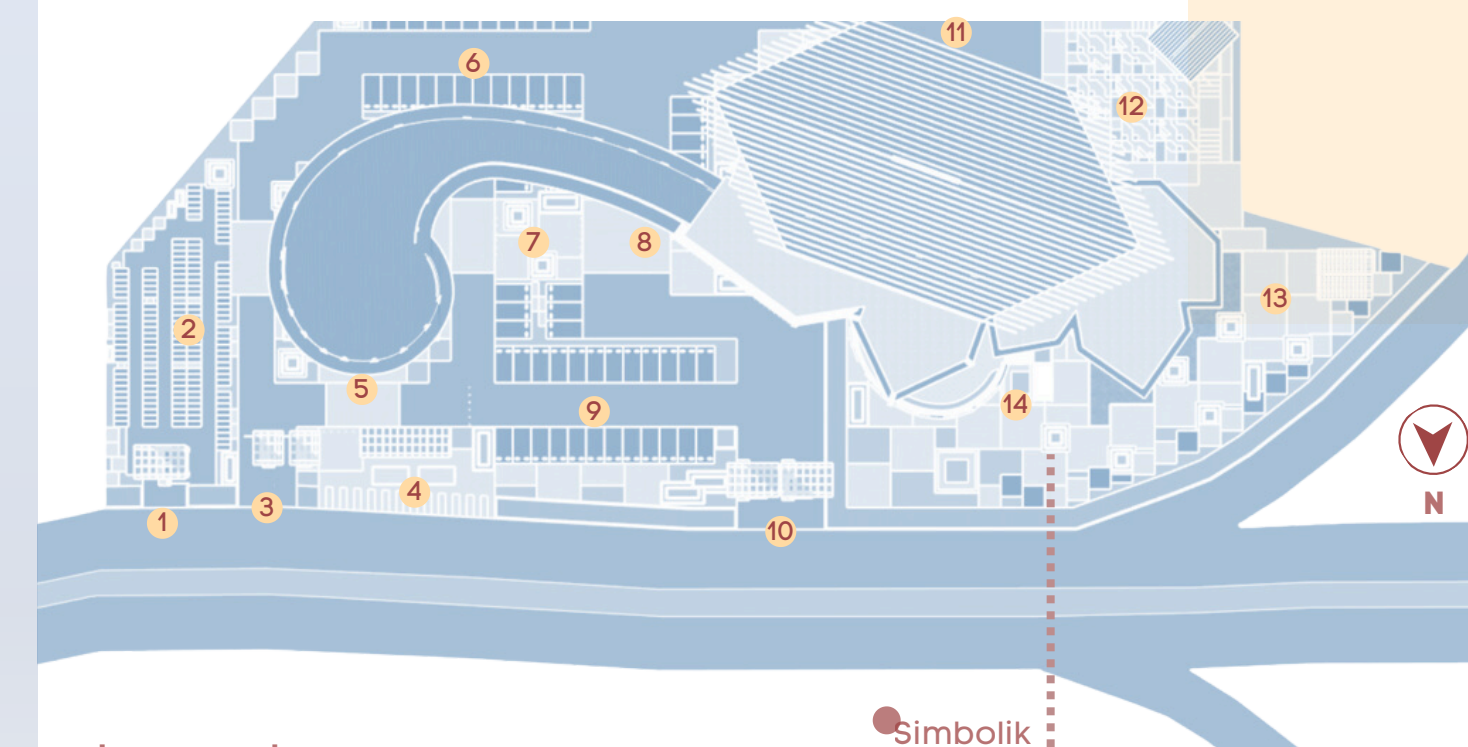
Tampak Site

tampak depan



Siteplan

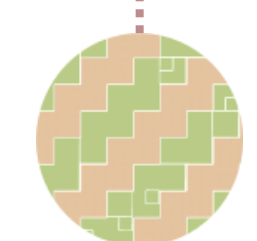
JL. Major Alianyang



Legenda :

1. Jalur masuk & keluar kendaraan roda (2)
2. Parkir kendaraan roda (2)
3. Jalur masuk kendaraan roda (4)
4. Halte (kendaraan umum)
5. Drop off pintu sisi timur
6. Parkir mobil (a)
7. Akses pejalan kaki
8. Drop off pintu sisi barat
9. Parkir mobil (b)
10. Jalur keluar kendaraan roda (4)
11. Jalur servis (Loading dock)
12. Amphiteater
13. Taman & Plaza
14. Akses menuju taman dari massa barat

Simbolik



Pola lansekap taman

Batik Corang insang



Batik khas Pontianak, melambangkan kehidupan dari pada nafas ikan