



## Pra Rencana Pabrik

### “Pabrik Aluminium Potassium Sulfat Dari Potassium Sulfat Dan Aluminium Sulfat Dengan Proses Kristalisasi”

---

Biaya listrik per kWh = Rp1.034  
Biaya listrik tiap tahun = Rp 22.475.479

#### 9. Kebutuhan PAC

Kebutuhan PAC tiap tahun = 2759,762 kg  
Biaya PAC per kg = Rp 10.000  
Biaya PAC tiap tahun = Rp 27.597.616

**Jadi total Biaya Utilitas pertahun = Rp 110.881.860.635**

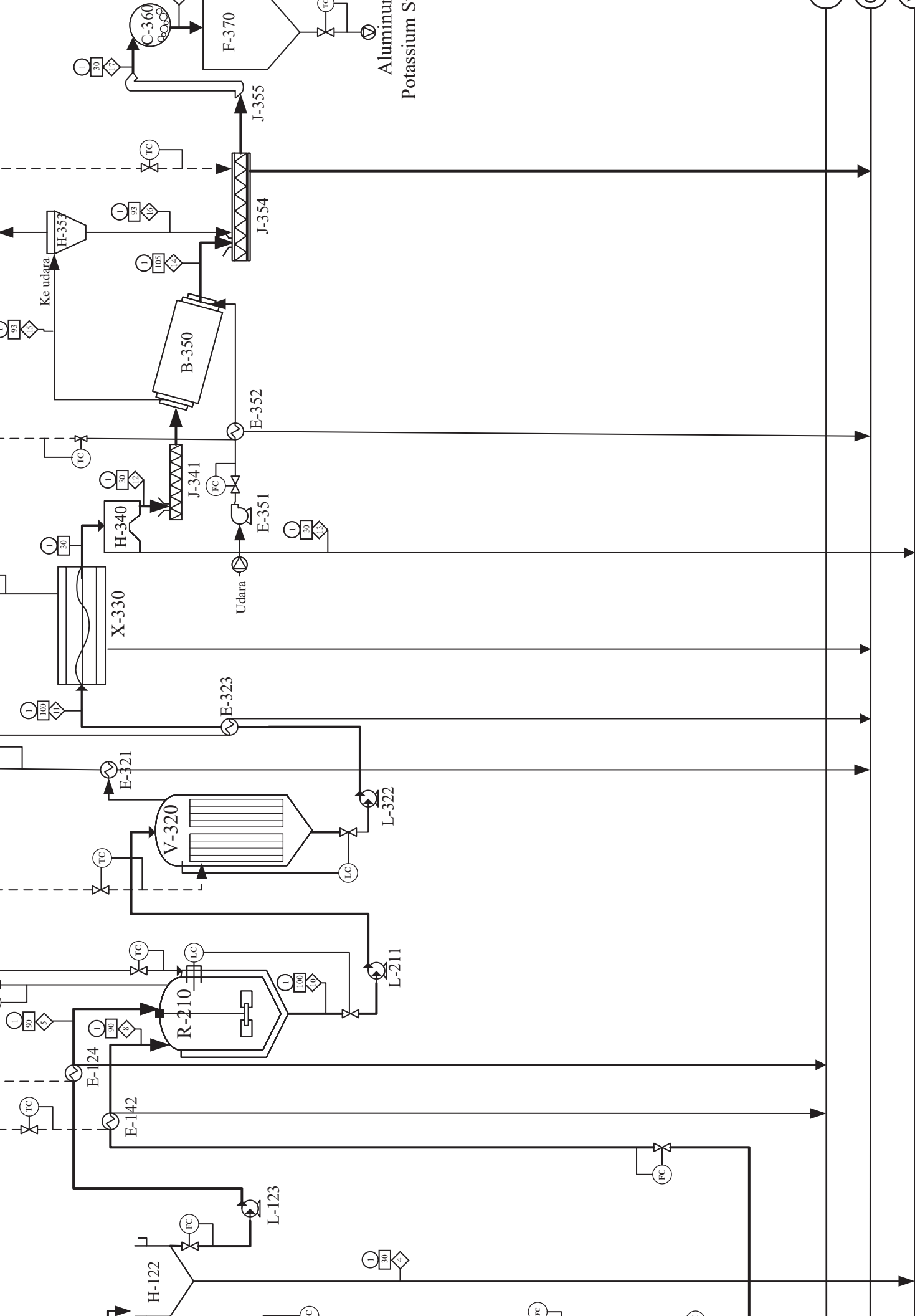
#### f. Harga Tanah Dan Bangunan

Luas Tanah = 32211 m<sup>2</sup>  
Harga Tanah per m = Rp 3.000.000 *rumah123.com*  
Biaya Tanah = Rp 96.633.000.000

Luas Bangunan Pabrik = 14551 m<sup>2</sup>  
Harga Bangunan Pabrik per m<sup>2</sup> = Rp 2.200.000 *(urbanindo.com)*  
Biaya Bangunan Pabrik = Rp 32.012.200.000

Luas Bangunan Gedung = 5625 m<sup>2</sup>  
Harga Bangunan Gedung per m = Rp 2.500.000 *(urbandindo.com)*  
Biaya Bangunan Gedung = Rp 14.062.500.000

Total Biaya Bangunan = Rp 46.074.700.000  
Total Biaya Bangunan Dan Tanah = Rp 142.707.700.000



5	6	7	8	9	10	11	12	13	14	15	16	17	18
---	---	---	---	---	----	----	----	----	----	----	----	----	----

