



BAB I

PENDAHULUAN

I.1 Sejarah Pabrik

PT. Madu Lingga Raharja merupakan perusahaan yang bergerak dibidang industri kimia dasar dengan produk yang dihasilkan berupa Bleaching Earth. Pabrik ini didirikan pada tahun 1975. Bleaching Earth adalah bahan kimia yang digunakan pada industri sawit untuk pemucatan dan menyerap kotoran serta bahan yang tidak diinginkan pada minyak sawit , seperti zat pewarna (*karotoneid*) , sabun dan lainnya, yang selalu ditemukan dalam minyak dan lemak.

Produk Bleaching Earth dipasarkan Sebagian besar dalam negeri dan juga ke luar negri. Namun untuk mengembangkan persusahaan , PT. Madu Lingga Raharja merencanakan untuk meningkatkan penjualannya ke luar negeri. Bahan baku yang digunakan yaitu Bentonine Clay diperoleh secara lokal dari berbagai daerah diindonesia.

Proses Produksi PT. Madu Lingga Raharja mengikuti job order dimana produksi mengikuti permintaan pelanggan. Dengan berfokus meningkatkan dan mempertahankan kualitas mutu produk yang dibuat disamping itu juga senantiasa mengembangkan sumber daya manusia.

Dengan berorientasi pada kepuasan pelanggan, maka PT. Madu Lingga Raharja menetapkan suatu kebijakan perusahaan yang disesuaikan dengan Standaart ISO 9001 : 2015 yang mana diharapkan akan menghasilkan suatu barang yang “ berkualitas baik dengan harga yang kompetitif”.

I.2 Lokasi dan Tata Letak Pabrik

PT. Madu Lingga Raharja bertempat di Jalan Kesamben Wetan, Kecamatan Driyorejo, Kabupaten Gresik. Pemilihan lokasi pabrik ini ditinjau dari :

1. Letaknya berdekatan dengan Surabaya dimana memiliki akses serta tenaga-tenaga yang terampil yang memadai.
2. Letaknya berdekatan dengan Pelabuhan sehingga memudahkan dalam pendistribusian baik peralatan pabrik, bahan baku serta produk yang akan didistribusikan ke pelanggan.
3. Letaknya berdekatan dengan pembangkit listrik.



Gambar I.1 Peta Lokasi PT. Madu Lingga Raharja

I.3 Unit Prasarana

I.3.1 Laboratorium

Sebagai Industri yang selalu melakukan penjaminan mutu serta pengembangan dari produk yang dihasilkan, PT. Madu Lingga Raharja memiliki laboratorium yang digunakan untuk melakukan pengujian serta pengendalian terhadap kualitas baik dari bahan baku, proses produksi serta produk jadi.



I.3.2 Instalasi Pengolahan Air Limbah

PT. Madu Lingga Raharja meminimalisir adanya hasil samping sebagai akibat dari proses produksi ,oleh sebab itu dengan memanfaatkan instalasi pengolahan air limbah yang dirancang sesuai kebutuhan dapat mengurangi dampak yang berbahaya bagi lingkungan sekitar. Pengolahan limbah dilakukan secara fisika dan kimia dengan alat yang digunakan antara lain clarifier , tangki berpengaduk, ball mill, vibrator screen, tangki netralisasi dan filter press serta alat pendukung lainnya seperti halnya pompa.

I.4 Bahan Baku, Produk dan Pemasaran Produk

I.4.1 Bahan Baku

Bahan baku yang digunakan di PT.Madu Lingga Raharja adalah Bentonite. Bentonite adalah bahan galian yang banyak mengandung mineral monmorillonite yang merupakan salah satu kelompok dalam mineral lempung yang kaya akan kandungan Na. Bahan ini diperoleh dari berbagai daerah di Indonesia, diantaranya adalah Blitar, Pacitan, hingga Jakarta. Bahan ini diolah melalui proses-proses fisika dan kimia sehingga dihasilkan produk Bleaching Earth.

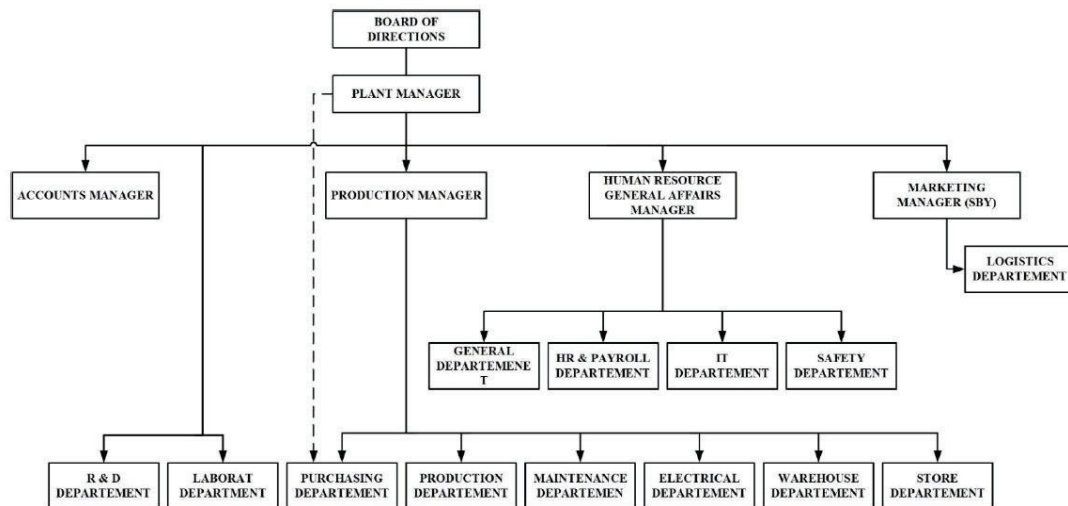
I.4.2 Produk

Produk yang dihasilkan di PT. Madu Lingga Raharja adalah Bleaching Earth. Yaitu adsorben yang biasa digunakan untuk pemurnian minyak nabati dan lemak hewani agar dapat dikonsumsi oleh manusia. Selain itu Bleaching Earth juga mampu mengurai kotoran dan bahan yang tidak diinginkan yang biasanya terdapat pada minyak sawit seperti zat pewarna (karotenoid), sabun dan lainnya yang dapat ditemukan dalam minyak dan lemak.

I.4.3 Pemasaran Produk

PT. Madu Lingga Raharja telah melakukan pemasaran produk bleaching earth di berbagai industri di dalam negeri. Produk yang dipasarkan memiliki grade sesuai dengan permintaan konsumen. Beberapa merek yang dipasarkan diantaranya Taiko 808, 909, 919, 929, Standard, Active dan Mas. PT. Madu Lingga Raharja senantiasa menjaga serta meningkatkan mutu dari produknya serta mengembangkan disektor pemasaran produknya baik di dalam negeri maupun di luar negeri.

I.5 Struktur Organisasi Pabrik



Gambar I.2 Struktur Organisasi PT. Madu Lingga Raharja

Struktur Organisasi PT. Madu Lingga Raharja dibagi menjadi beberapa bagian dengan Direktur Utama sebagai bagian paling tinggi dan Plant Manager yang membantu Direktur Utama. Pembagian departemen di PT. Madu Lingga Raharja, yaitu sebagai berikut :

1. Manajer Accounts
2. Departemen R&D dan Departemen Laborant
3. Manajer Produksi



**LAPORAN AKHIR MAGANG INDUSTRI PKKM
PT. MADU LINGGA RAHARJA
DEPARTEMEN PRODUKSI**



Manajer Produksi membawahi 6 Departemen diantaranya adalah Departemen Pembayaran , Departemen *Maintenance* , Departemen *Electrical* , Departemen *Warehouse* dan Departemen *Store*.

4. Manajer SDM

Manajer SDM membawahi 4 departemen diantaranya adalah Departemen General, Departemen HR & *Payroll*, Departemen IT, dan Departemen Keamanan.

5. Manajer Marketing

Manajer Marketing membawahi 1 departemen yaitu Departemen Logistik.