



## BAB I

### PENDAHULUAN

#### I.1 Sejarah Pabrik

PT Solusi Bangun Indonesia atau SBI telah resmi bergabung menjadi anak perusahaan BUMN terhitung sejak 31 Januari 2019. Perusahaan yang dulunya kita kenal dengan nama Holcim Indonesia merupakan bagian dari Lafarge Holcim yaitu raksasa semen dunia yang berbasis di Swiss dan Prancis. Holcim Indonesia telah resmi diakuisisi oleh Semen Indonesia Group melalui anak perusahaannya yaitu PT Semen Indonesia Industri Bangunan (SIIB).

Sebelum kembali menjadi anak perusahaan BUMN, PT Solusi Bangun Indonesia telah melalui perjalanan yang panjang. Pertama kali didirikan pada 15 Januari 1971 dengan nama PT Semen Cibinong. PT Semen Cibinong mulai beroperasi dengan kapasitas produksi sebesar 600.000 ton/ tahun. Semen Cibinong menjadi emiten di perusahaan Evec pada tahun 1977 dengan kode SMCB. Pada 2001, Holcim Ltd yang berpusat di Swiss melakukan investasi di Indonesia dengan membeli mayoritas saham SMCB. Seiring dengan itu, pada 2006 nama Semen Cibinong berganti nama menjadi PT Holcim Indonesia Tbk.

Dalam perkembangannya Holcim Ltd bergabung dengan Lafarge SG (perusahaan asal Perancis), pada 2015 menjadi Lafarge Holcim. Pada tahun 2019, Holcim Indonesia telah kembali menjadi perusahaan nasional dan berganti nama menjadi PT Solusi Bangun Indonesia Tbk.



Gambar I.1 Logo PT SBI



## **I.2 Visi dan Misi PT. Solusi Bangun Indonesia**

### **Visi PT Solusi Bangun Indonesia Tbk :**

Menjadi Perusahaan Persemenan Internasional yang Terkemuka di Asia Tenggara.

### **Misi PT Solusi Bangun Indonesia Tbk :**

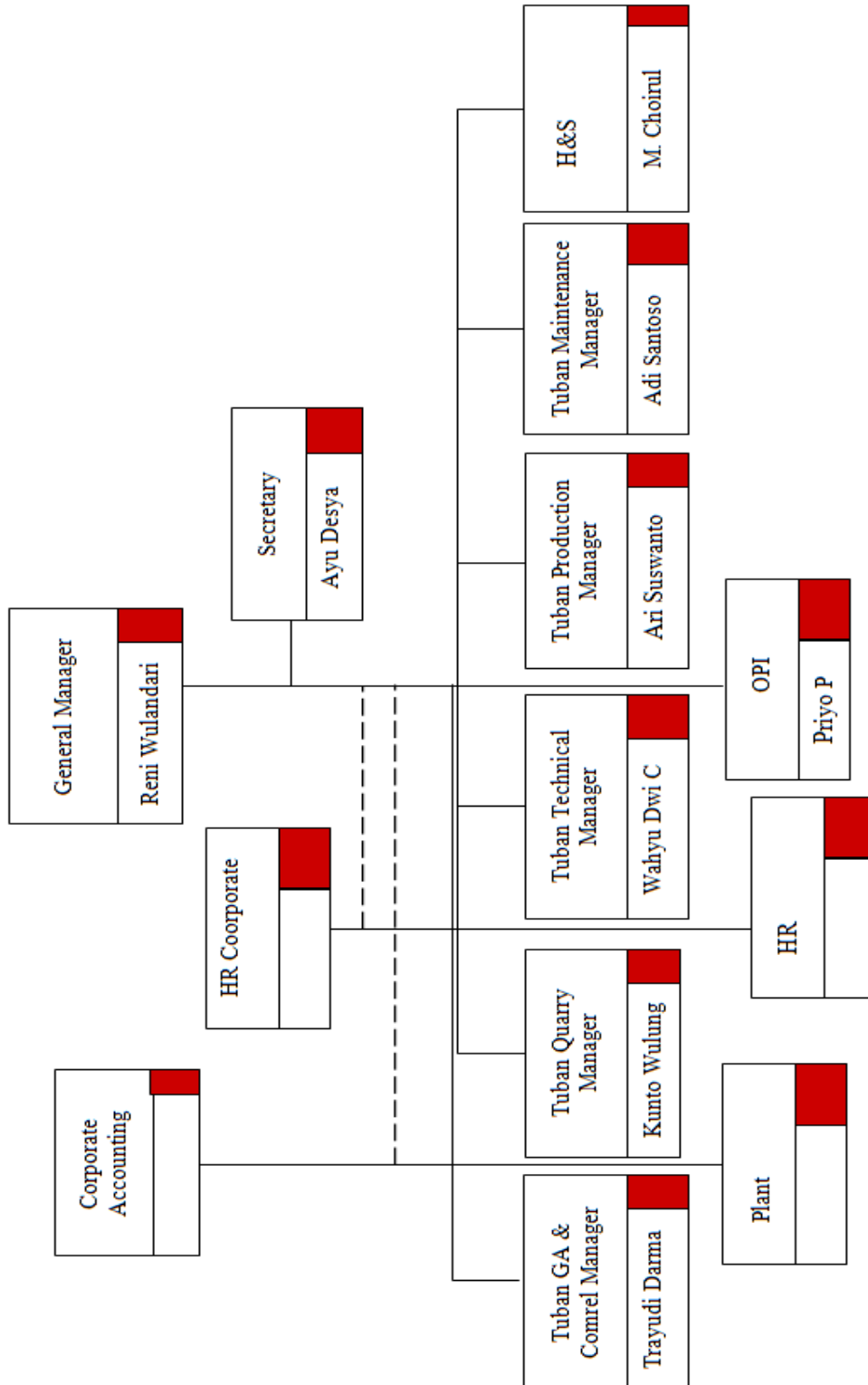
1. Mengembangkan usaha persemenan dan industri terkait yang berorientasikan kepuasan konsumen.
2. Mewujudkan perusahaan berstandar internasional dengan keunggulan daya saing dan sinergi untuk meningkatkan nilai tambah secara berkesinambungan.
3. Mewujudkan tanggung jawab sosial serta ramah lingkungan.
4. Memberikan nilai terbaik kepada para pemangku kepentingan (stakeholders).
5. Membangun kompetensi melalui pengembangan sumber daya manusia

## **I.3 Lokasi dan Tata letak Pabrik**

PT Solusi Bangun Indonesia sendiri mempunyai Main Office yang beralamat di:  
Jl Raya Glondonggede Kerek KM 3  
Desa Merkawang, Kecamatan Tambakboyo, Tuban,  
Jawa Timur, Indonesia  
Telepon: 0356 3140 Fax: 0356 289 3111

PT. Solusi Bangun Indonesia didirikan di lokasi strategis yang memenuhi persyaratan dan memiliki keuntungan serta manfaat. Berada di pesisir pantai utara Jawa tepatnya di Desa Merkawang, Kecamatan Tambakboyo, Kabupaten Tuban, Provinsi Jawa Timur  $\pm$  27 km dari Kota Tuban ke arah Timur, dan  $\pm$ 128 km dari Surabaya ke arah Timur. Selain itu berada di dekat jalur utama Pantura yang merupakan jalur utama Jawa-Bali. Total proyek keseluruhan PT. Solusi Bangun Indonesia ini memiliki area sebesar 567 Ha, yaitu luas pabrik sebesar 79 Ha dan luas tambang 488 Ha.

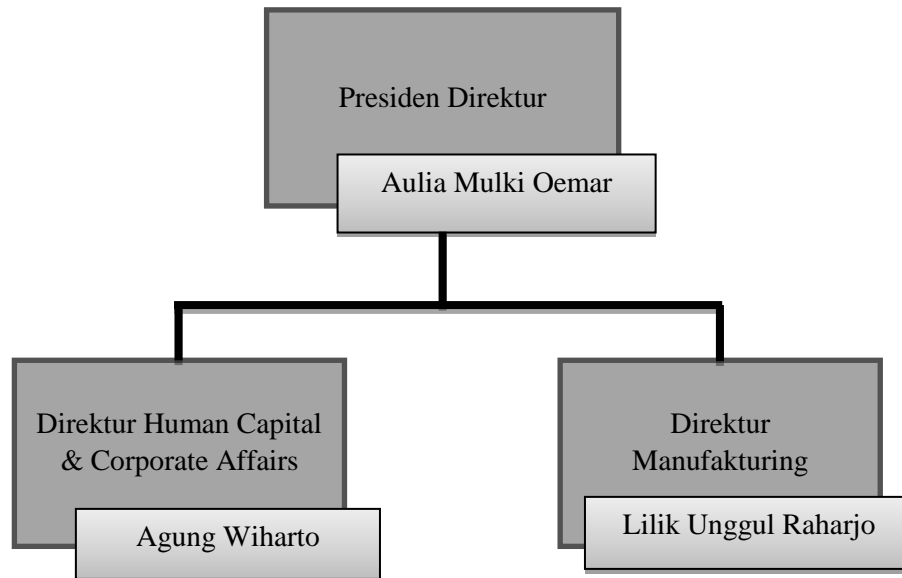
### I.4 Struktur Organisasi PT Solusi Bangun Indonesia



Gambar I.2 Struktur Organisasi SBI



## Jajaran Direksi PT Solusi Bangun Indonesia



Gambar I.3 Jajaran Direksi

### Mekanisme kerja organisasi/ pembagian tugas organisasi

Setiap struktur organisasi mempunyai tugas masing-masing. Berikut tugas dari setiap bagian antara lain:

1. General Manager  
Bertanggung jawab terhadap seluruh operasional pabrik.
2. Secretary
  - a. General service for GM & plant
  - b. Plant *budgeting*
  - c. General *arracement* plant agenda
3. OPI (*Organization Plant Improvement*)  
Improvement pabrik
4. HR Coorporate  
Employee service facility
5. HR Manager  
Personalia activity
6. Corporate Accounting
7. Plant Controller



8. GA (*General Affairs*) & Comrel Manager

Bertanggung jawab untuk kegiatan permitting, support plant, transport plant, dan CSR

9. Quarry Manager

Bertanggung jawab terhadap kegiatan pertambangan dan material preparation

10. Technical Manager

Bertanggung jawab terhadap quality, engenering & lingkungan.

11. Production Manager

Bertugas untuk mengatur produksi semen hingga pengepakan

12. Maintenance Manager

Bertugas memperbaiki utilitas alat/ mesin pabrik & perbaikan apabila mengalami kerusakan.

13. H&S Manager

Mempunyai 3 cabang yaitu :

- a. Safety officer
- b. Resque & tim penyelamat
- c. Paramedic