



BAB I PENDAHULUAN

I.1 Sejarah Pabrik

PT. Madu Lingga Raharja merupakan perusahaan yang bergerak di bidang industri kimia dasar yang didirikan pada tahun 1975, khususnya menangani Bentonite Clay. Produk yang dihasilkan saat ini adalah *Bleaching Earth*.

Penjualan produknya sampai saat ini sebagian besar masih untuk pemasaran dalam negeri dan juga dipasarkan ke luar negeri. Namun untuk perkembangan perusahaan di masa mendatang, PT. Madu Lingga Raharja merencanakan untuk meningkatkan penjualannya ke luar negeri.

Sampai sekarang ini, PT. Madu Lingga Raharja bergerak di bidang industri kimia dasar. Bahan baku utama berupa Bentonite Clay yang diperoleh secara lokal.

Proses produksi yang dimiliki PT. Madu Lingga Raharja ini mengikuti Job Order dimana produksi mengikuti permintaan pelanggan. Fokus saat ini adalah memenuhi permintaan pelanggan dengan cepat/sesuai waktu, benar dan berkualitas.

PT. Madu Lingga Raharja senantiasa mengembangkan sumber daya manusia secara bersama-sama dan berupaya untuk mempertahankan serta mengembangkan jaminan mutu atas produk yang dibuat.

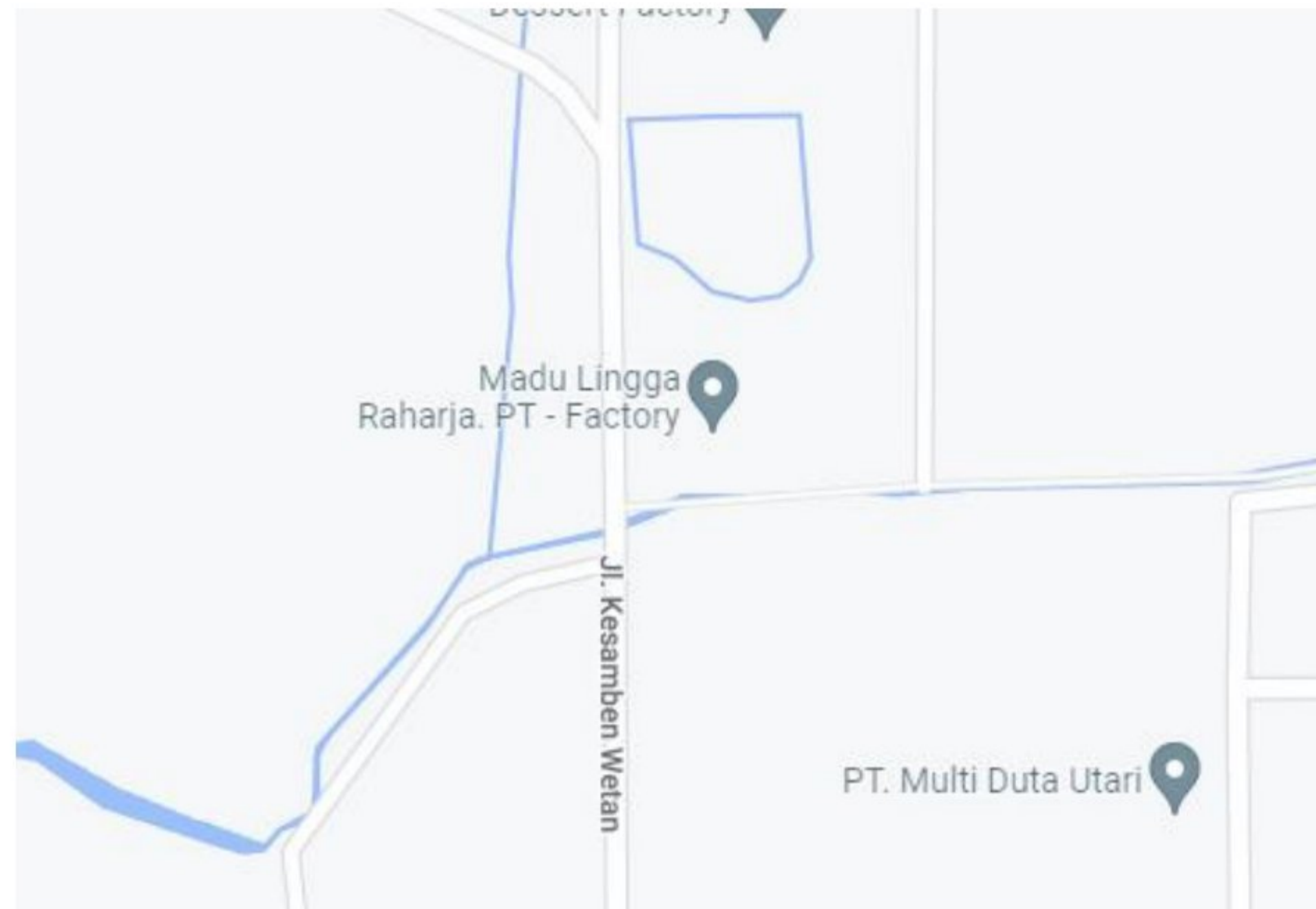
Dengan orientasi pada kepuasan pelanggan, maka PT. Madu Lingga Raharja menetapkan suatu kebijakan perusahaan yang disesuaikan dengan Standar ISO 9001 : 2015 yang mana diharapkan akan menghasilkan suatu barang yang “berkualitas baik dengan harga yang kompetitif”.

I.2 Lokasi dan Tatak Letak Pabrik

PT. Madu Lingga Raharja berlokasi di Jalan Kesamben Wetan, Kecamatan Driyorejo, Kabupaten Gresik. Dipilihnya daerah Gresik sebagai lokasi pabrik, yaitu:

1. Dekat dengan Surabaya yang memiliki kelengkapan yang memadai, antara lain tersedianya tenaga-tenaga terampil.

2. Dekat dengan pelabuhan sehingga memudahkan untuk mengangkut peralatan pabrik selama proses konstruksi, pengadaan bahan baku, maupun pendistribusian hasil produksi melalui angkatan laut.
3. Dekat dengan pusat pembangkit listrik.



Gambar I.1 Peta Lokasi PT. Madu Lingga Raharja

I.3 Unit Prasarana

I.3.1 Laboratorium

Sebagai industri yang selalu mempertahankan serta mengembangkan jaminan mutu atas produk yang dibuat, PT Madu Lingga Raharja memiliki laboratorium yang berfungsi untuk melakukan pengendalian terhadap kualitas bahan baku, proses produksi dan produk jadi.

I.3.2 Instalasi Pengolahan Air Limbah (IPAL)

PT Madu Lingga Raharja meminimalisir adanya hasil samping sebagai akibat dari proses produksi, sehingga tidak membahayakan lingkungan sekitarnya. Hal tersebut dilakukan dengan memanfaatkan instalasi pengolahan air limbah yang telah dirancang sesuai kebutuhan. Pengolahan limbah dilakukan secara fisika dan kimia dengan alat-alat yang digunakan antara lain *clarifier*, tangki pengadukan, *ball mill*, *vibrator screen*, tangki netralisasi, dan *filter press* serta alat pendukung lainnya seperti pompa.

I.4 Struktur Organisasi Pabrik

Struktur organisasi PT Madu Lingga Raharja dibagi menjadi beberapa bagian dengan Direktur Utama sebagai petinggi dan Plant Manager yang membantu Direktur Utama. Pembagian departemen pada PT Madu Lingga Raharja, yaitu:

1. Manajer *Accounts*
2. Departemen R&D dan Departemen Laborat
3. Manajer Produksi

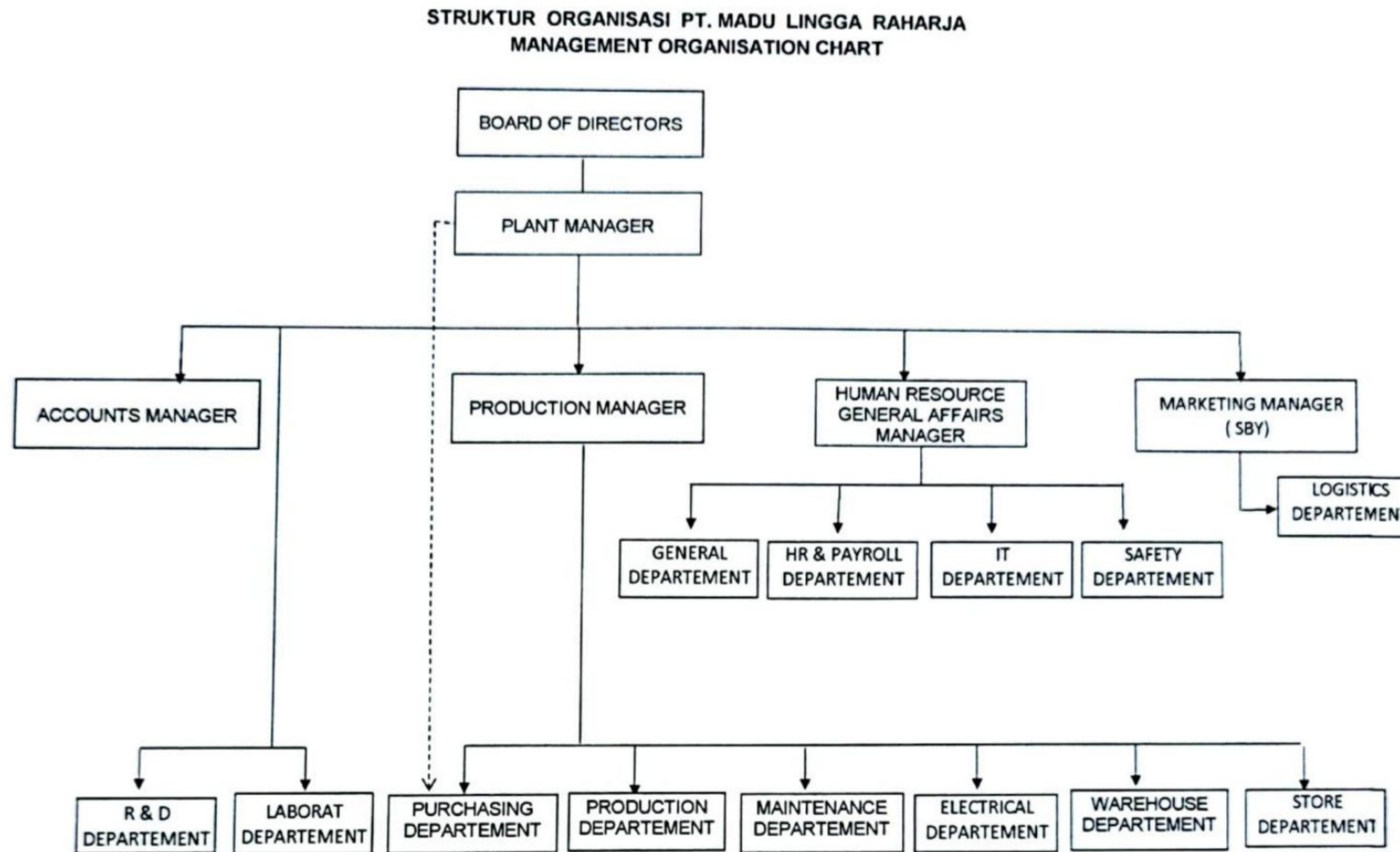
Manajer Produksi membawahi enam departemen yaitu Departemen Pembayaran, Departemen Produksi, Departemen *Maintenance*, Departemen Elektrikal, Departemen *Warehouse*, dan Departemen *Store*.

4. Manajer SDM

Manajer SDM membawahi empat departemen yaitu Departemen General, Departemen HR & Payroll, Departemen IT, dan Departemen Keamanan.

5. Manajer Marketing

Manajer Marketing membawahi satu departemen yaitu Departemen Logistik.



Gambar I. 2 Struktur Organisasi PT. Madu Lingga Raharja