



GALERI SENI RUPA DENGAN PENDEKATAN ARSITEKTUR KONTEMPORER

TEMA : INSTALLATION FORM

TUJUAN & SASARAN



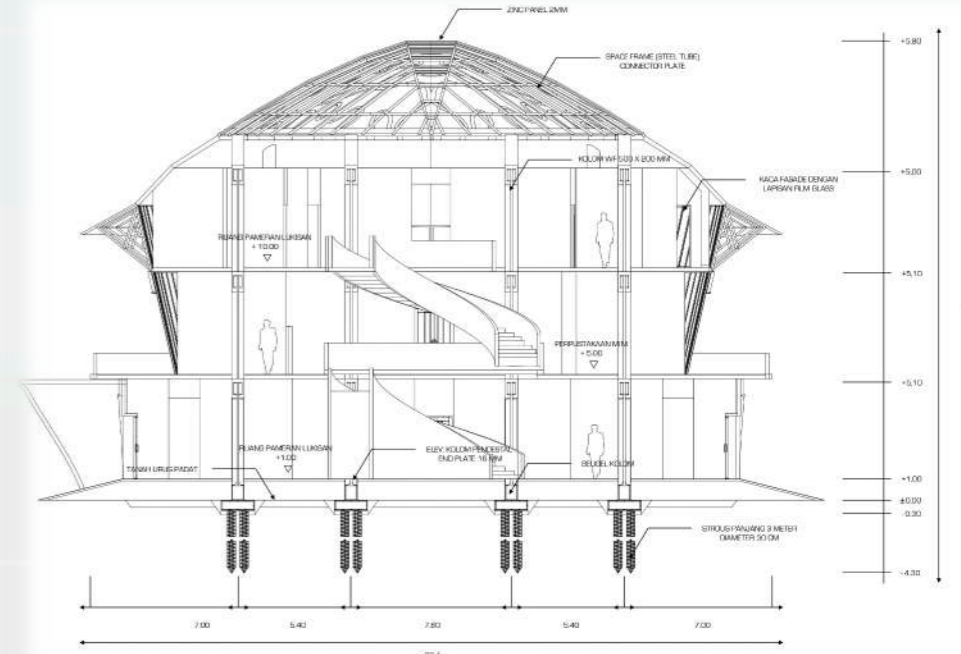
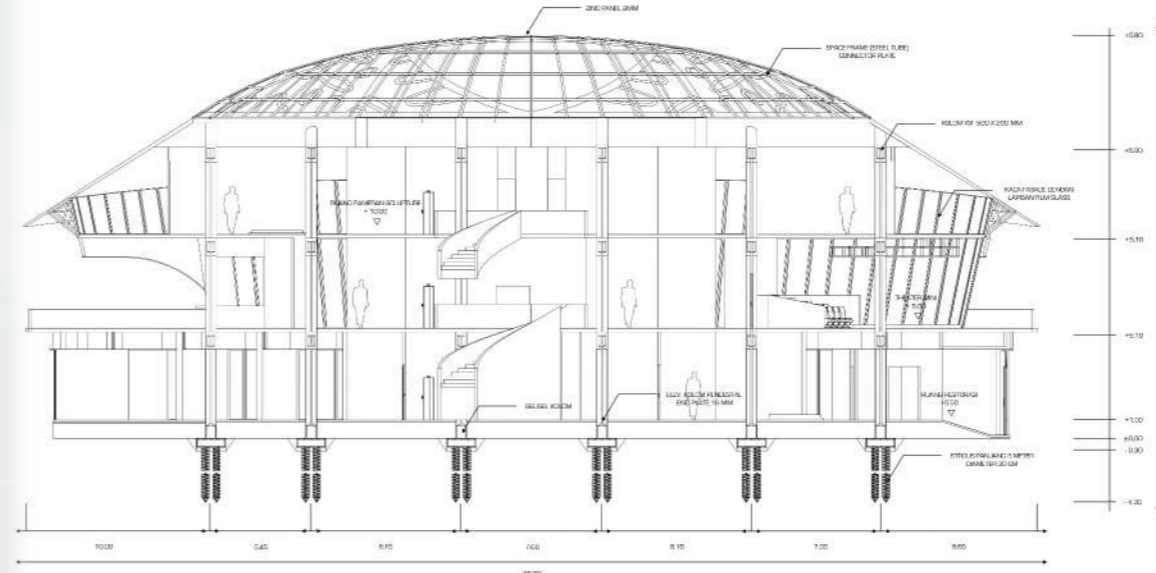
Menyediakan tempat yang mencakup kedua fungsi.



Menjadi wadah apresiasi karya, serta mengembangkan industry budaya.



Menarik minat masyarakat terhadap Seni Rupa di Surabaya.



PENDEKATAN

Contemporary Architecture. Metode ini hadir pada bangunan Galeri Seni ini dengan harapan dapat memunculkan gubahan massa yang ekspresif dan dinamis, harmonisasi antar ruang dalam ,dan ruang luar, serta adanya kenyamanan yang hakiki bagi aktivitas penggunaanya.

METODE

Metafora Tangible. Pendekatan metafora sendiri cocok digunakan untuk mengungkap sebuah kiasan atau ungkapan bentuk yang diwujudkan dalam bangunan dengan harapan akan menimbulkan tanggapan dari orang yang menikmati atau memakai karyanya.

Pada konsep ruang luar, desain terbagi atas 60% area terbangun dan 40% area terbuka hijau. Peletakan massa Galeri Seni Rupa Surabaya terletak pada tengah site yang diambil dari garis diagonal yang lalu massa bangunan dimiringkan denngan sudut 20 derajat untuk menyisakan jalan disamping untuk jalur masuk kendaraan pengelola Galeri Seni Rupa Surabaya.

