

BAB II

GAMBARAN UMUM TEMPAT PKL

2.1 Gambaran Umum

Pada tahun 1975 Yayasan Pendidikan Wahyuhana Surabaya mendirikan Sekolah Menengah Atas Swasta di Sidoarjo dengan nama SMA Antartika Sidoarjo yang berlokasi di Jalan Siwalanpanji No. 6 Kelurahan Siwalanpanji, kecamatan Buduran – Sidoarjo.

SMA Antartika Sidoarjo memiliki 2 gedung yaitu Gedung A dan Gedung B yang dimana kedua Gedung tersebut saling bersebrangan dipisahkan Jalan Siwalanpanji, SMA Antartika Sidoarjo terdiri \pm 39 ruang kelas yang dapat menampung \pm 1400 siswa. Hal tersebut cukup memadai untuk melaksanakan kegiatan belajar mengajar di Sekolah yang efektif sesuai dengan kebutuhan masyarakat Sidoarjo

Jarak lokasi SMA Antartika Sidoarjo dengan pusat kota \pm 1,5 km, karena lokasi sekolah terletak di pinggir Jalan Raya Siwalanpanji Buduran. Lokasi SMA Antartika Sidoarjo cukup strategis dan mudah di jangkau baik dengan kendaraan pribadi maupun kendaraan umum. Selama \pm 44 tahun sekolah SMA Antartika Sidoarjo. Telah tumbuh dan berkembang menjadi Sekolah Menengah Atas Swasta yang setara dengan sekolah Negeri di kabupaten Sidoarjo. SMA Antartika Sidoarjo memiliki status terakreditasi A. Beberapa masyarakat sidoarjo merasa senang bila anaknya dapat bersekolah di SMA Antartika Sidoarjo. Hal ini tidak berlebihan karena selama ini SMA Antartika Sidoarjo dikelola oleh pengelola administrasi dan

tenaga pengajar yang kreatif, inovatif dan profesional di bidangnya. SMA Antartika Sidoarjo senantiasa menyesuaikan diri dengan kebutuhan masyarakat Sidoarjo untuk menghadapi perkembangan zaman yang berdasarkan pada Visi SMA Antartika Sidoarjo yaitu mampu meningkatkan iman dan takwa kepada Tuhan Yang Maha Esa, dalam menghadapi perkembangan ilmu pengetahuan dan teknologi, dan dapat berbahasa asing dengan lancar. Adapun alumni SMA Antartika Sidoarjo diharapkan dapat menjadi manusia yang berpotensi dalam segala bidang kehidupan, terampil, kreatif, profesional, berkualitas, berwawasan luas dalam menghadapi persaingan di masa yang akan datang.

2.1.1 Visi SMA Antartika Sidoarjo

Terwujudnya tamatan SMA Antartika Sidoarjo memiliki keunggulan IMTAQ dan IPTEK.

2.1.2 Misi SMA Antartika Sidoarjo

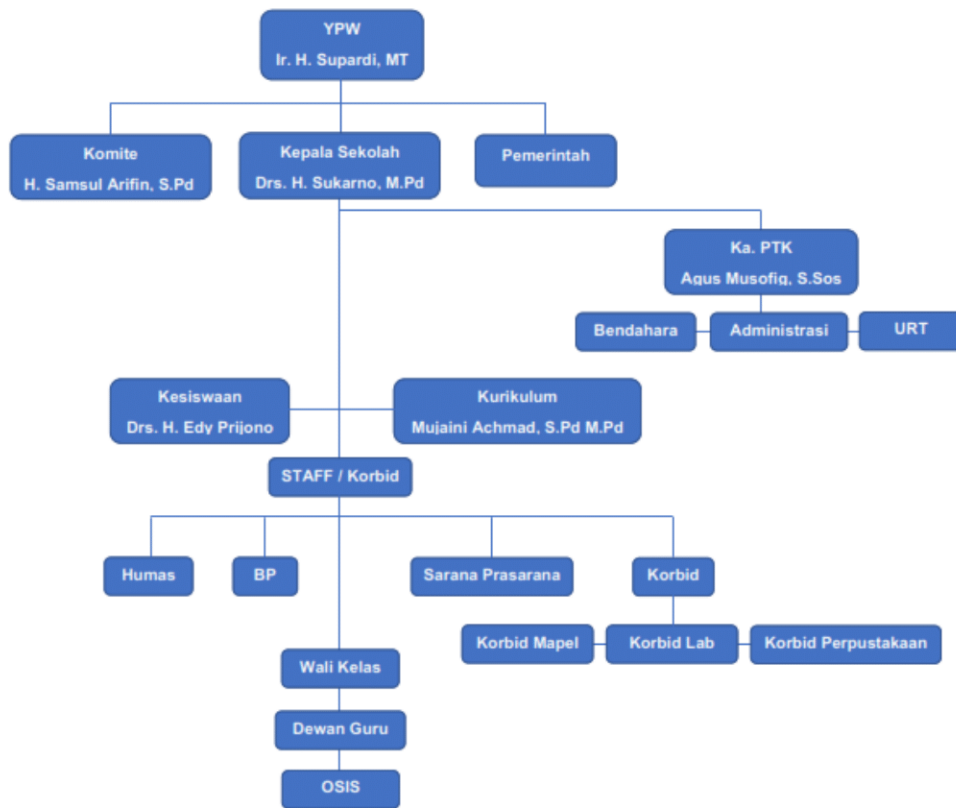
1. Meningkatkan mutu pembelajaran SMA Antartika Sidoarjo dengan berbasis Iman dan Taqwa kepada Tuhan Yang maha Esa.
2. Melaksanakan sistim pembelajaran Aktif, Kreatif, Efektif dan Menyenangkan (PAKEM).
3. Meningkatkan proses pembelajaran berbasis Teknologi Informatika dengan berbahasa Nasional dan Internasional.
4. Memperluas jaringan kerjasama nasional dibidang ilmu pengetahuan dan teknologi untuk mewadahi kecakapan hidup (Life Skill) peserta didik.

5. Menyediakan sarana prasarana pembelajaran yang canggih dan modern sesuai dengan tuntutan kurikulum SMA.
6. Dibentuk School Consiel/dewan konsultasi yang mampu memberikan solusi alternative dalam mewujudkan Visi dan Misi Sekolah.
7. Mengutamakan pelayanan dan pembelajaran yang menyenangkan

2.1.3 Tujuan SMA Antartika Sidoarjo

1. Meningkatkan mutu pembelajaran yang berbasis Iman dan Taqwa kepada Tuhan Yang Maha Esa dan Ilmu pengetahuan serta teknologi
2. Memberikan bekal ketrampilan Komputer dan Bahasa Internasional yang memadai
3. Membentuk peserta didik yang berprestasi di bidang olah raga, bahasa serta karya ilmiah tingkat kabupaten propinsi, nasional melalui ekstrakurikuler dan study club
4. Menciptakan warga sekolah yang kreatif dan inovatif dalam bidang masing - masing, khususnya dalam menunjang pendidikan era global
5. Memenuhi kebutuhan sarana dan prasarana pembelajaran yang sesuai dengan perkembangan teknologi
6. menjalani kerjasama dengan perguruan tinggi nasional dan internasional, lembaga/instansi terkait dan masyarakat dalam upaya pengembangan program sekolah

2.2 Struktur Organisasi



Gambar 2.1 Struktur Organisasi SMA Antartika Sidoarjo

2.3 Hal – Hal Yang Sesuai Dengan Topik Penulisan

Pembuatan sistem informasi pengarsipan pada penelitian ini merupakan sebuah solusi bagi SMA Antartika Sidoarjo dalam pengelolaan surat, baik itu surat masuk maupun surat keluar dengan memanfaatkan kemajuan teknologi yang ada, serta dapat membantu staff tata usaha SMA Antartika Sidoarjo untuk lebih efektif dalam melaksanakan tugas pengarsipan dengan menggunakan fitur CRUD yaitu Create, Read, Update, Delete pada data surat yang dimasukkan. Pada sistem pengarsipan surat SMA Antartika Sidoarjo juga terdapat fitur grafik batang pada halaman utama yang dimana menampilkan jumlah data surat yang masuk dan juga jumlah surat yang keluar pada bulan tersebut.

2.4 Dokumentasi Tempat PKL

Dokumentasi SMA Antartika Sidoarjo, sebagai berikut :



Gambar 2.2 SMA Antartika Sidoarjo

Sebelum memasuki gedung SMA Antartika Sidoarjo, maka akan melewati tulisan SMA Antartika Sidoarjo yang berada pada depan lobby dari Gedung A. SMA Antartika Sidoarjo memiliki 2 Gedung yaitu Gedung A dan Gedung B. Berikut tampilan dari Gedung A dan Gedung B pada SMA Antartika Sidoarjo.



Gambar 2.3 Gedung A SMA Antartika Sidoarjo



Gambar 2.4 Gedung B SMA Antartika Sidoarjo

Tidak hanya memiliki Gedung A dan Gedung B SMA Antartika Sidoarjo juga memiliki Gedung Serba Guna yang digunakan untuk menunjang kegiatan – kegiatan yang diadakan oleh sekolah, dan juga sebagai prasarana yang biasa digunakan untuk olahraga yang diberi nama sport center.



Gambar 2.5 Gedung Serba Guna SMA Antartika Sidoarjo