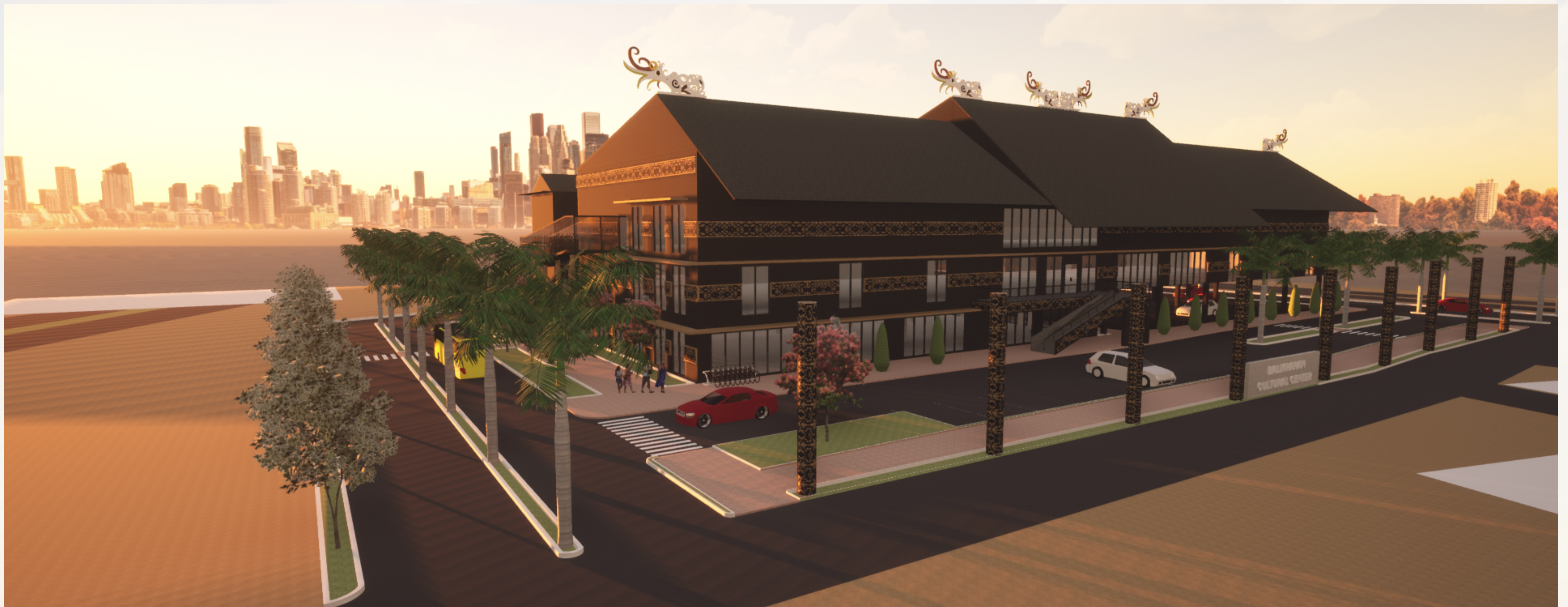


# BALIKPAPAN CULTURAL CENTER DENGAN PENDEKATAN ARSITEKTUR NEO-VERNAKULAR



Balikpapan Cultural Center merupakan bangunan pusat budaya Kalimantan Timur yang dikemas sebagai *mixed-use building* yang mewadahi kegiatan utama melalui museum dan galeri, serta berbagai fasilitas penunjang lainnya.



## tema : Rumah Etam Timur Borneo

Mengintegrasikan dan menonjolkan budaya Kalimantan Timur melalui bangunan yang dapat dengan mudah digunakan dan diakses senyaman mungkin, sehingga dapat diterima dan berkesan bagi setiap pengunjung/pengguna bangunannya.



## Pendekatan : Arsitektur Neo-Vernakula

### Metode : Hybrid Architecture

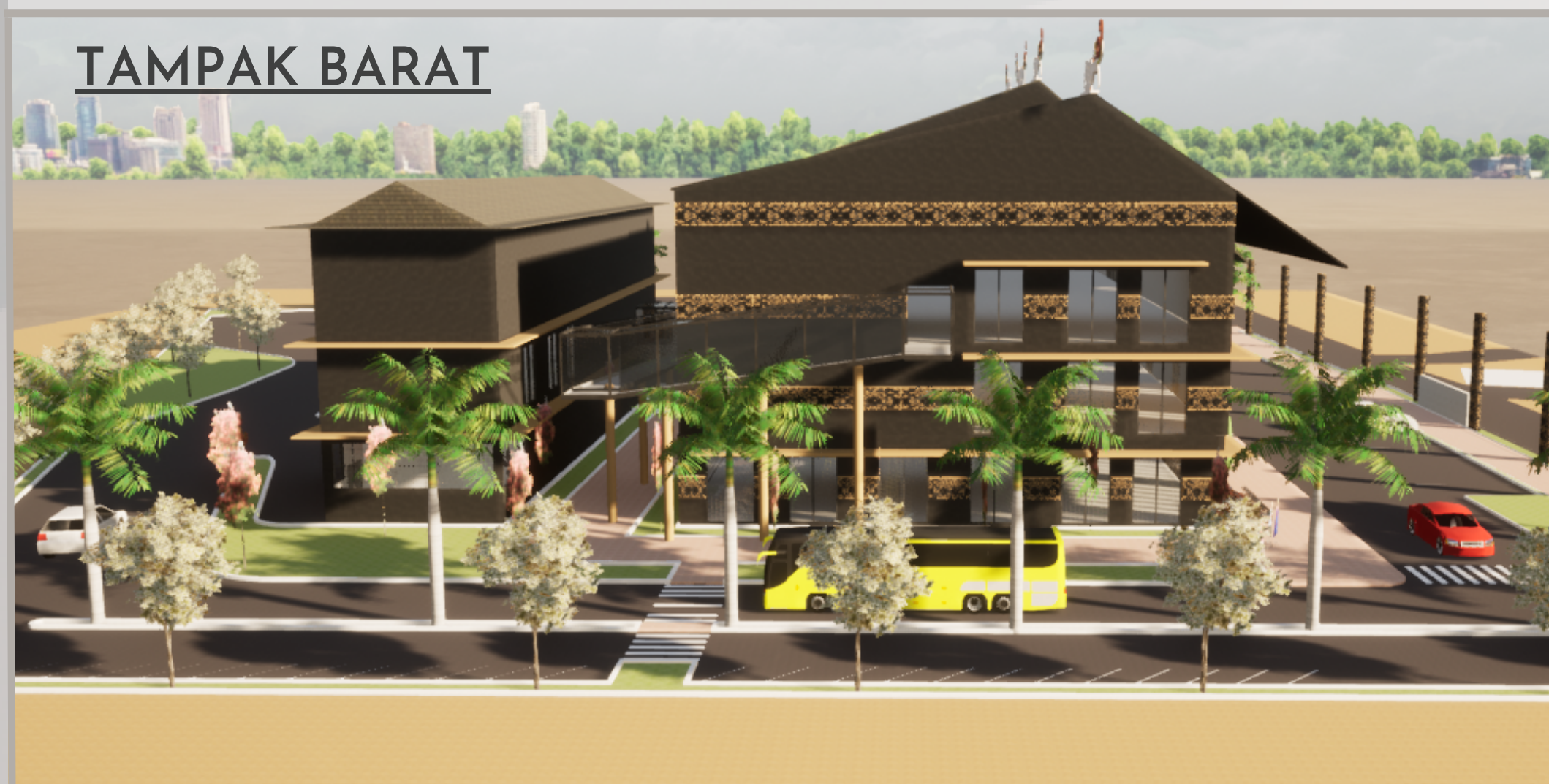
Penggabungan tipologi dan langgam arsitektur tradisional Rumah Lamin dan arsitektur modern secara umum. Sehingga bangunan dapat menonjolkan ciri budaya Kalimantan Timur dengan tampilan bangunan yang kekinian dan universal.

## Parameter Bentuk dan Tampilan :

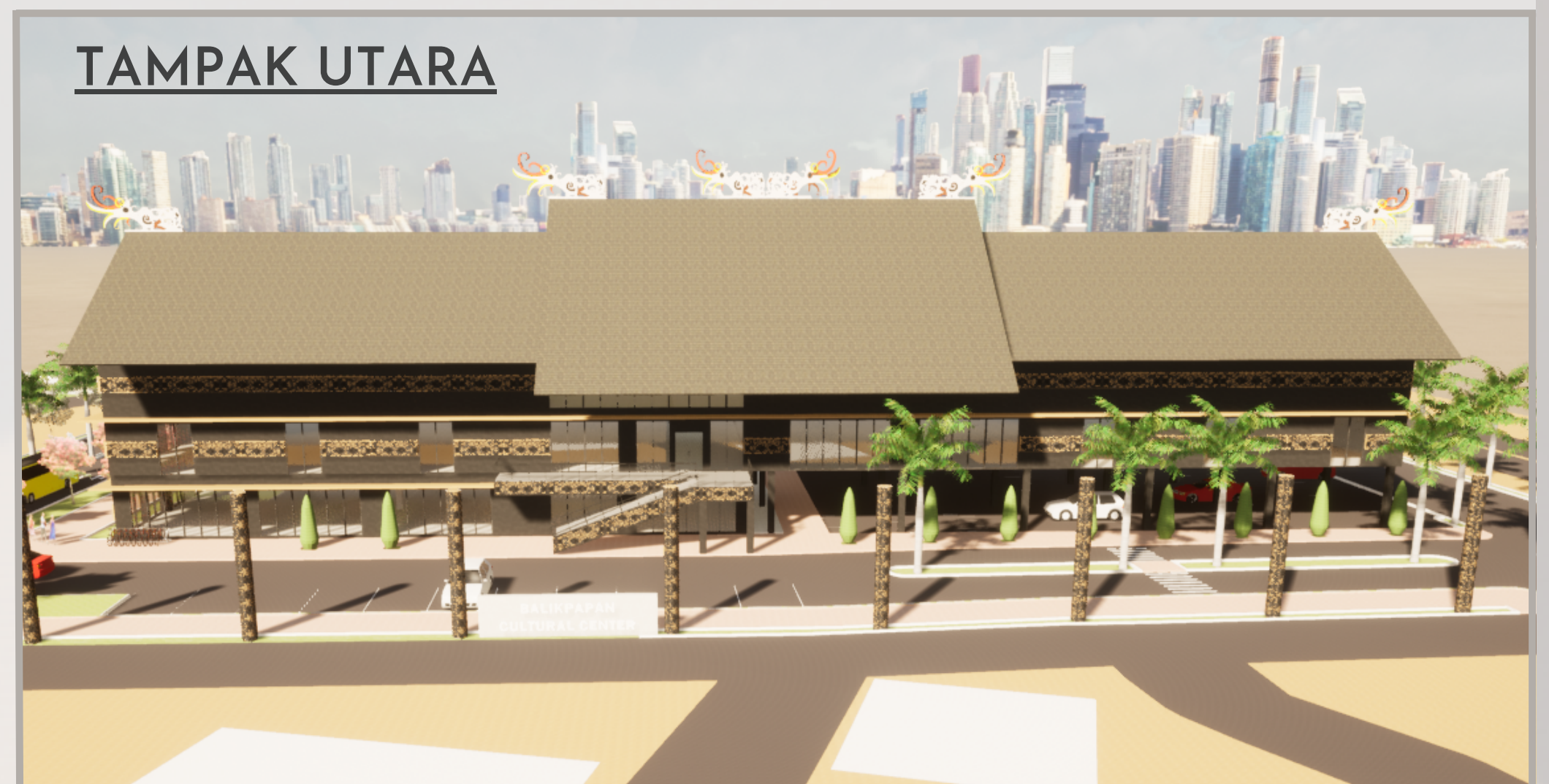
Bentuk dan tampilan utama bangunan didasari dari unsur-unsur arsitektur Rumah Lamin, yang dimana berbentuk vertikal memanjang dengan atap pelana yang memiliki sudut kemiringan cukup tajam, serta pengaplikasian ornamen pada setiap unsur bangunan.



## TAMPAK BARAT



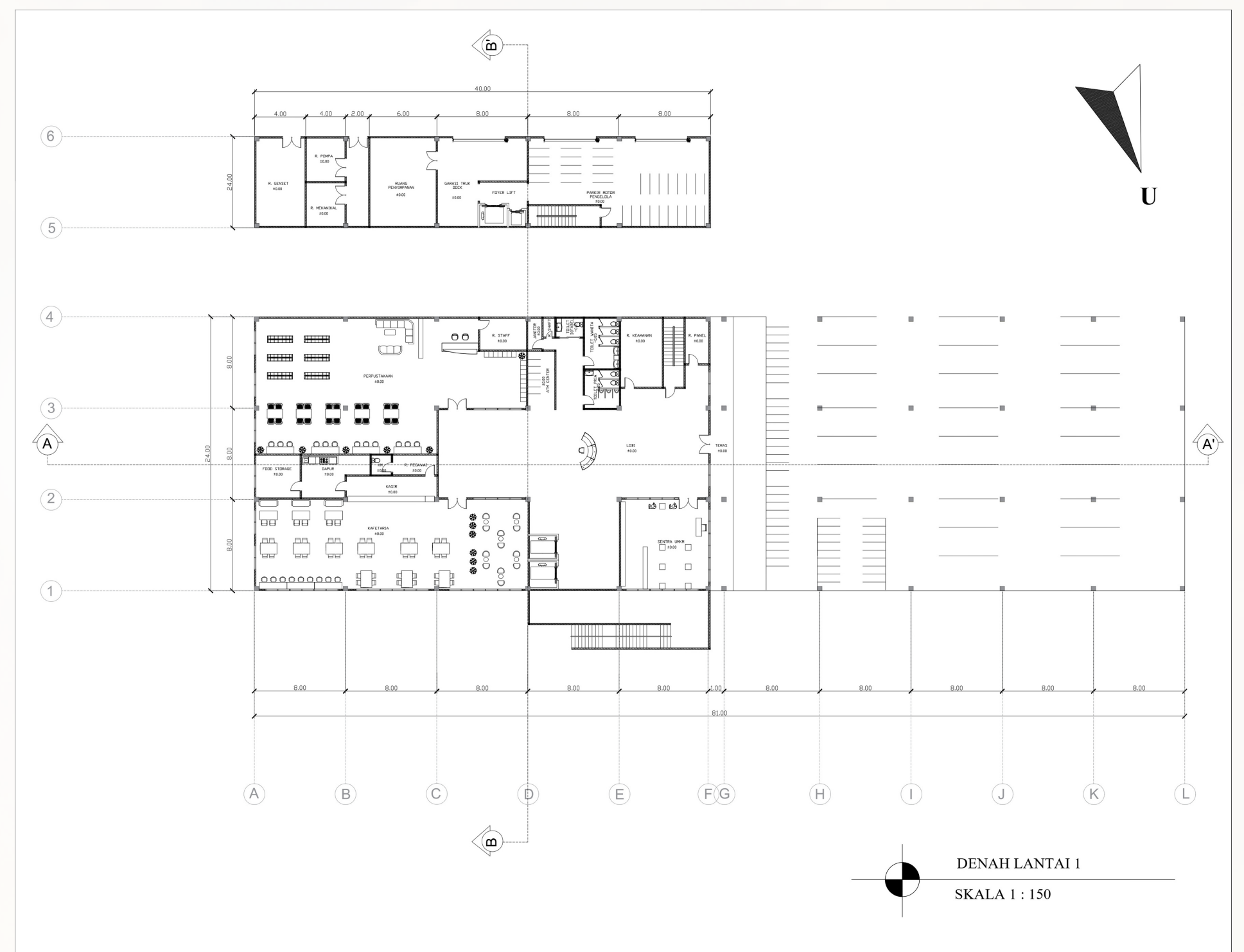
## TAMPAK UTARA



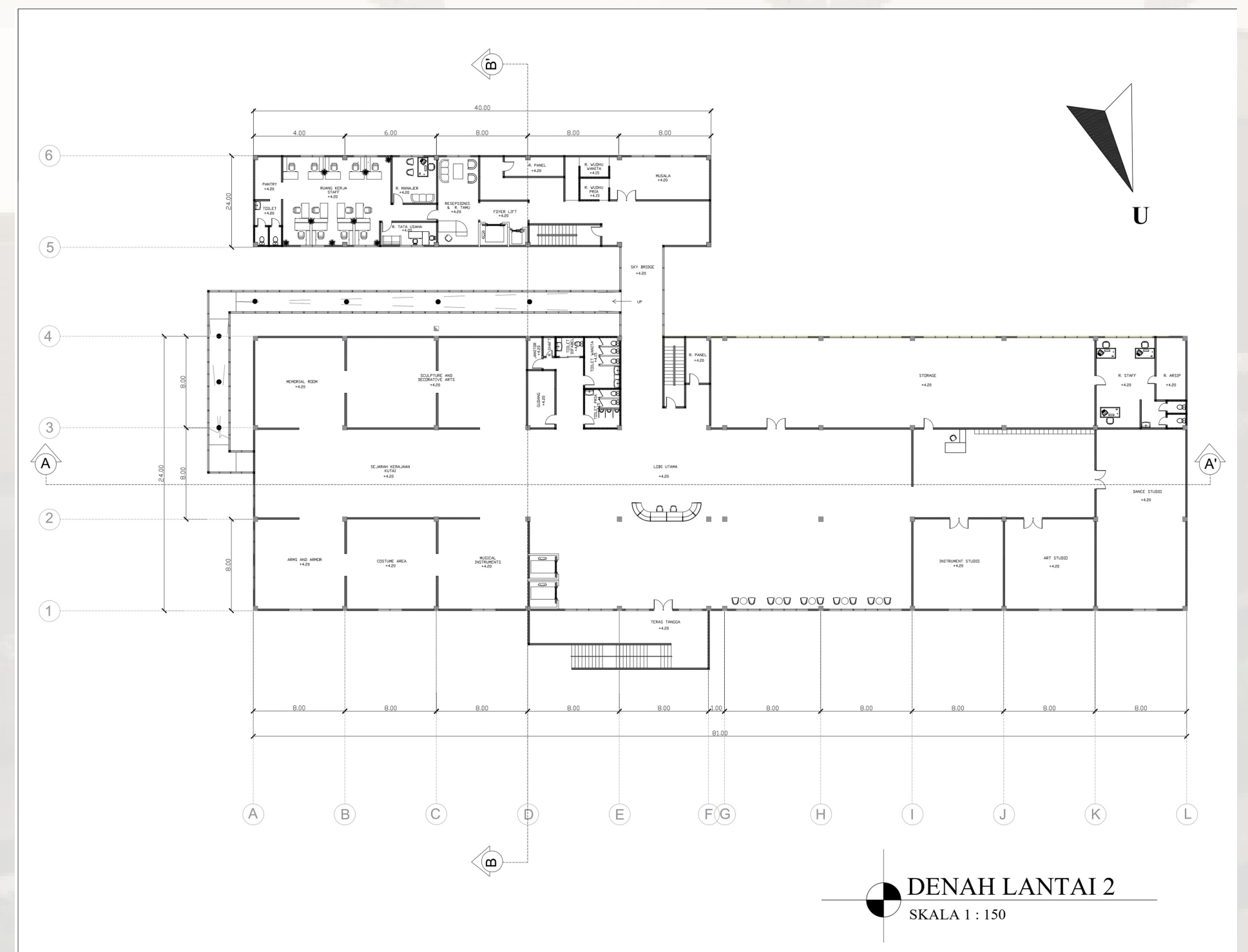
### SITE PLAN



### DENAH



### INTERIOR



### SEKUENS

