



GALERI KERAJINAN TAS DAN KULIT TANGGULANGIN DI SIDOARJO DENGAN PENDEKATAN ARSITEKTUR KONTEMPORER



Fakta

- Kabupaten Sidoarjo merupakan kabupaten dengan jumlah UKM terbanyak di Jawa Timur.
- Tanggulangin sebagai sentra industri tas dan kulit memberikan kontribusi dan citra yang positif bagi kabupaten Sidoarjo.
- Lokasi site berada di kawasan industri, perdagangan dan jasa yang masih di kawasan industri kecil tanggulangin.

Issue

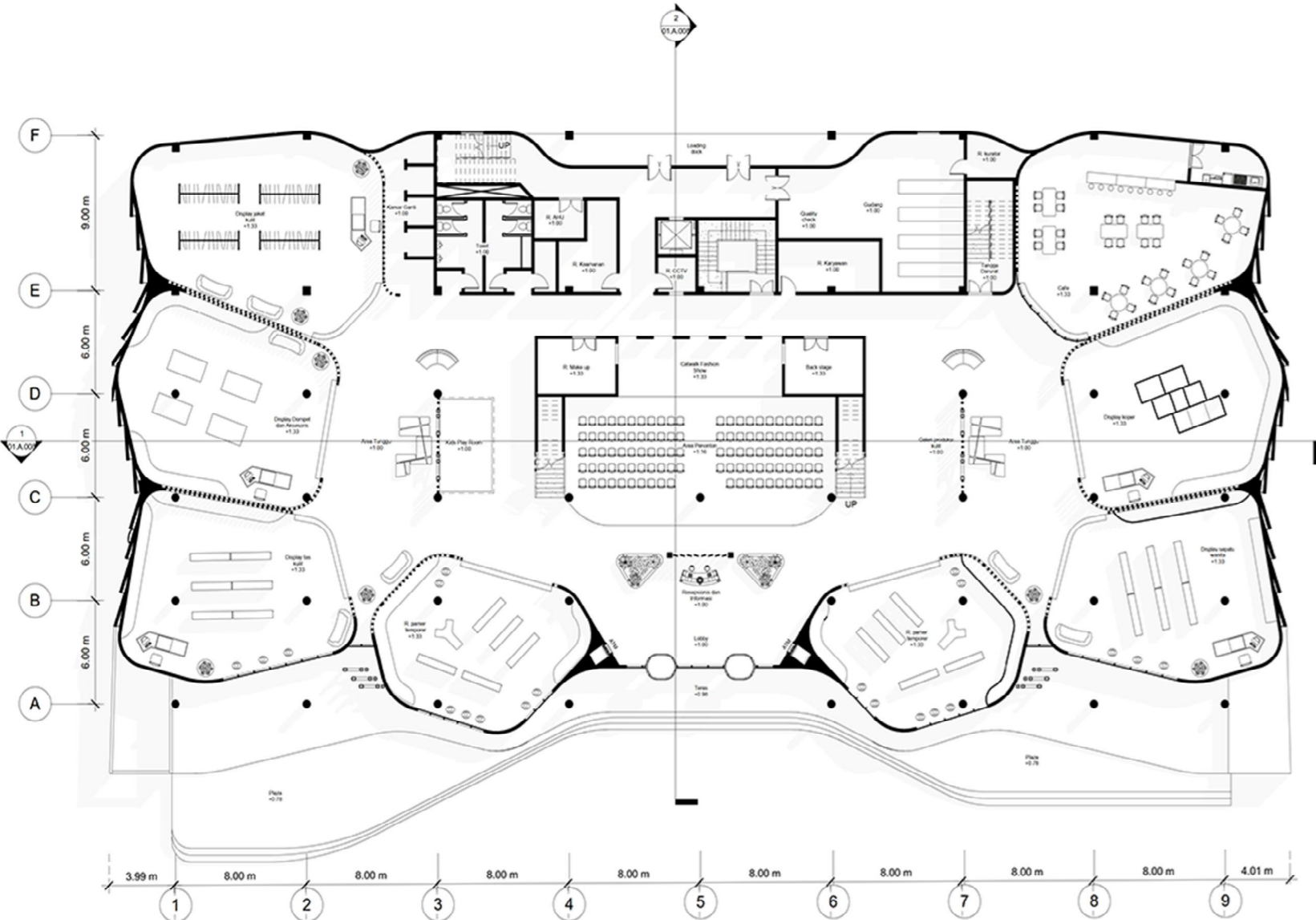
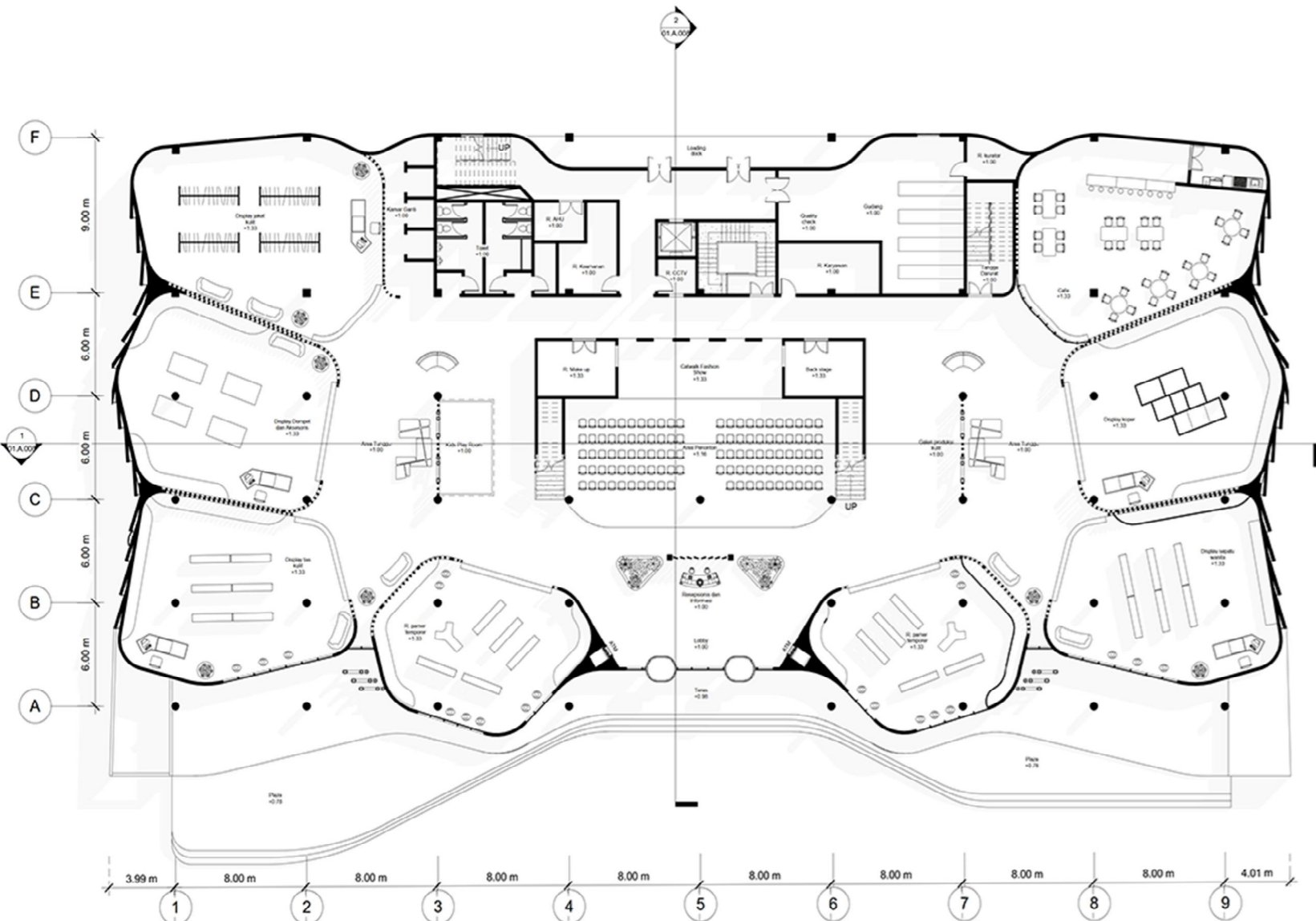
- Bagaimana merancang bangunan galeri yang dapat mengangkat hasil produk kerajinan Tanggulangin ?
- Bagaimana mendesain galeri produk kerajinan Tanggulangin yang dapat membuat masyarakat tertarik untuk berbelanja produk kerajinan?

Goal

- Merancang bangunan galeri yang dapat mewadahi aktifitas penjualan hasil produk kerajinan tas dan kulit Tanggulangin.
- Menciptakan bangunan galeri yang menampilkan ciri arsitektur kontemporer agar semakin menarik minat belanja masyarakat.

TEMA
'EXPERIENCING LUXURY CRAFT'
 PENDEKATAN
ARSITEKTUR KONTEMPORER
 METODE
COMBINED METAPHORE

Pada perancangan ini metafora yang digunakan adalah combined metaphor. Elemen arsitektur dan bentuk bangunan akan ditransformasikan dari bentuk motif bahan kulit. Ornamen bangunan berbentuk acak akan diterapkan pada fasad dan interior ruangan. Makna intangible akan diterapkan ke dalam bentuk bangunan dengan menyimbolkan pertumbuhan pengerajin kerajinan kulit di lima desa di Kecamatan Tanggulangin.



PERSPEKTIF DAN SEKUENS

