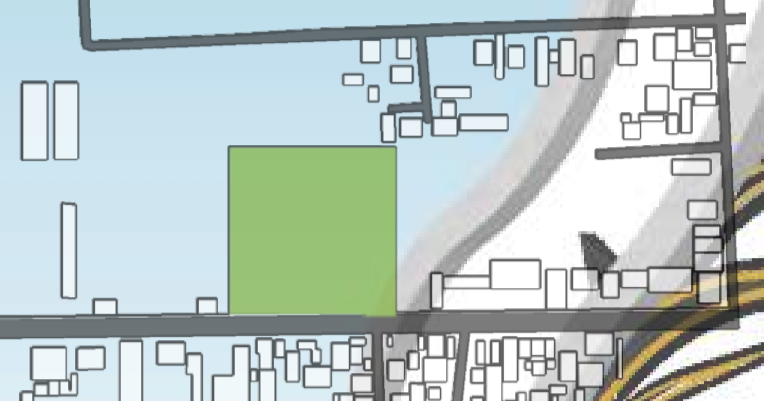


# GALERI REOG DI PONOROGO DENGAN PENERAPAN ARSITEKTUR METAFORA

NAMA : JANNA SAFITRI/ 18051010011  
DOSEN PEMBIMBING: MOHAMMAD PRANOTO, S, ST MT.

## LOKASI

Jl. Trunojoyo, Tambakbayan, Kec. Ponorogo, Kab. Ponorogo



## LATAR BELAKANG

- Reog Ponorogo merupakan kesenian khas ponorogo
- Seniman reog berharap kesenian dapat dipromosikan secara luas melalui pariwisata budaya
- Industri pengrajin reog berasal dari Ponorogo
- Kunjungan wisata budaya Reog Ponorogo banyak diminati wisatawan domestik, mancanegara
- Reog Ponorogo begitu populer.

## FAKTA

- Kondisi lingkungan sekitar site memiliki bentuk bangunan modern dan serupa satudengan yang lainnya.
- Minimnya keberadaan bangunan yang memiliki nilai identitas Kabupaten Ponorogo.

## ISU

- Bagaimana menghadirkan bangunan yang dapat mempertahankan identitas galeri reog yang berlokasi di Ponorogo yang memiliki nilai ikonik dan menjadi simbol sehingga dapat menarik wisatawan?

## GOAL

- Menghadirkan galeri yang unik sebagai simbol/ikon, Dengan menerapkan bangunan yang dapat mengakspresikan atau menampilkan ciri khas Reog Ponorogo yang paling dominan.

## TEMA PERANCANGAN

### "Identity Symbol Emphasis"

Penekanan pada suatu objek simbol identitas. Dengan maksud memberikan sebuah galeri yang dapat menghadirkan penekanan objek simbol identitas Reog Ponorogo, yang dapat berfungsi sebagai ruang publik memamerkan karya seniman reog, pariwisata budaya kesenian reog untuk masyarakat luas, agar tetap lestari dan berkembang dari waktu ke waktu.

## PENDEKATAN PERANCANGAN

### Desain Ikonis (Iconic Design)"

Arsitektur yang dapat dijadikan sebagai penanda suatu tempat dimana karya tersebut dibangun sehingga dapat dikenali dan diingat oleh orang.

## METODE PERANCANGAN

### Arsitektur Metafora

Suatu cara untuk memahami suatu hal, dengan menjelaskan suatu objek dengan objek lain, serta mencoba melihat suatu objek sebagai sesuatu yang lain

### Combined Metaphors Metafora Kombinasi

Penggabungan metafora abstrak (intangible metaphors) dan metafora kongkret (tangible metaphors).

## BENTUK MASSA

### Combined Metaphors

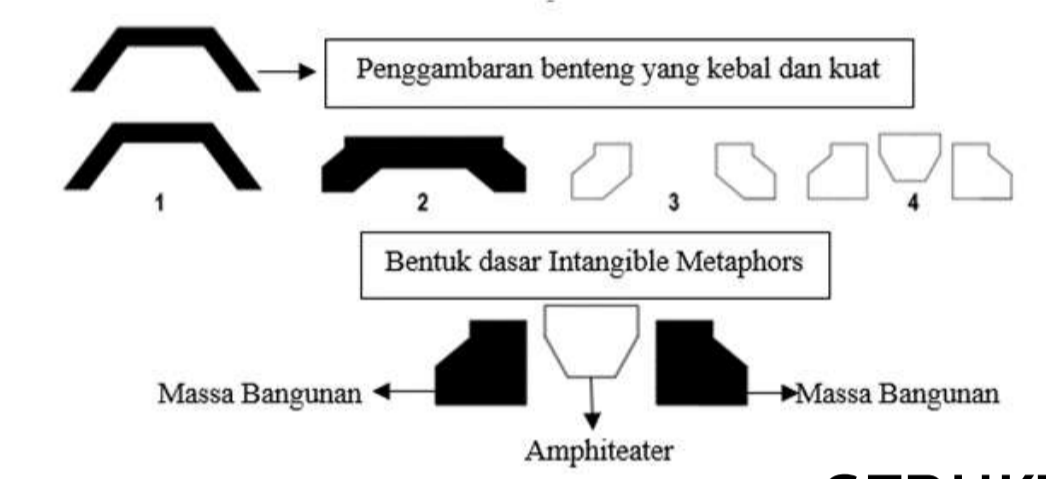
#### Tangible Metaphors

Visual Dhadak Merak reog Ponorogo

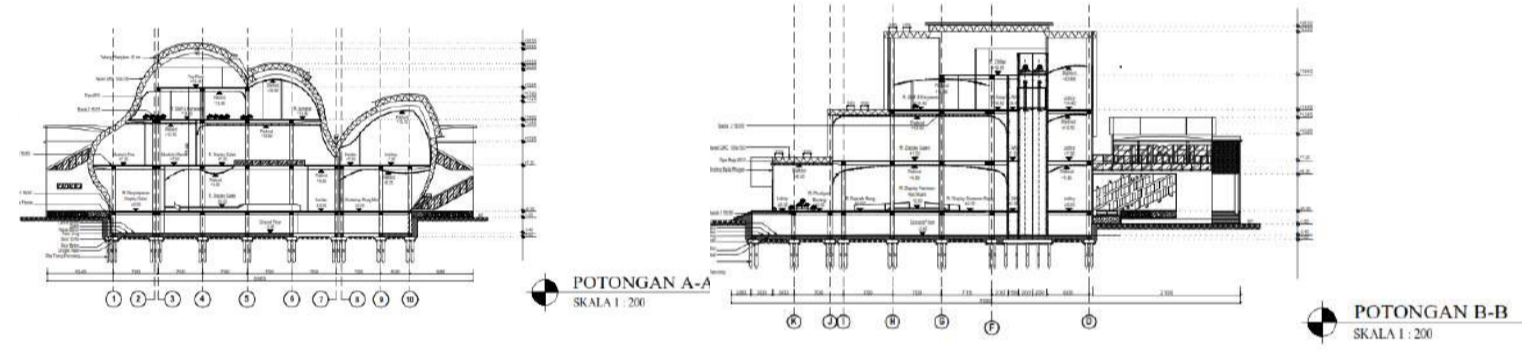
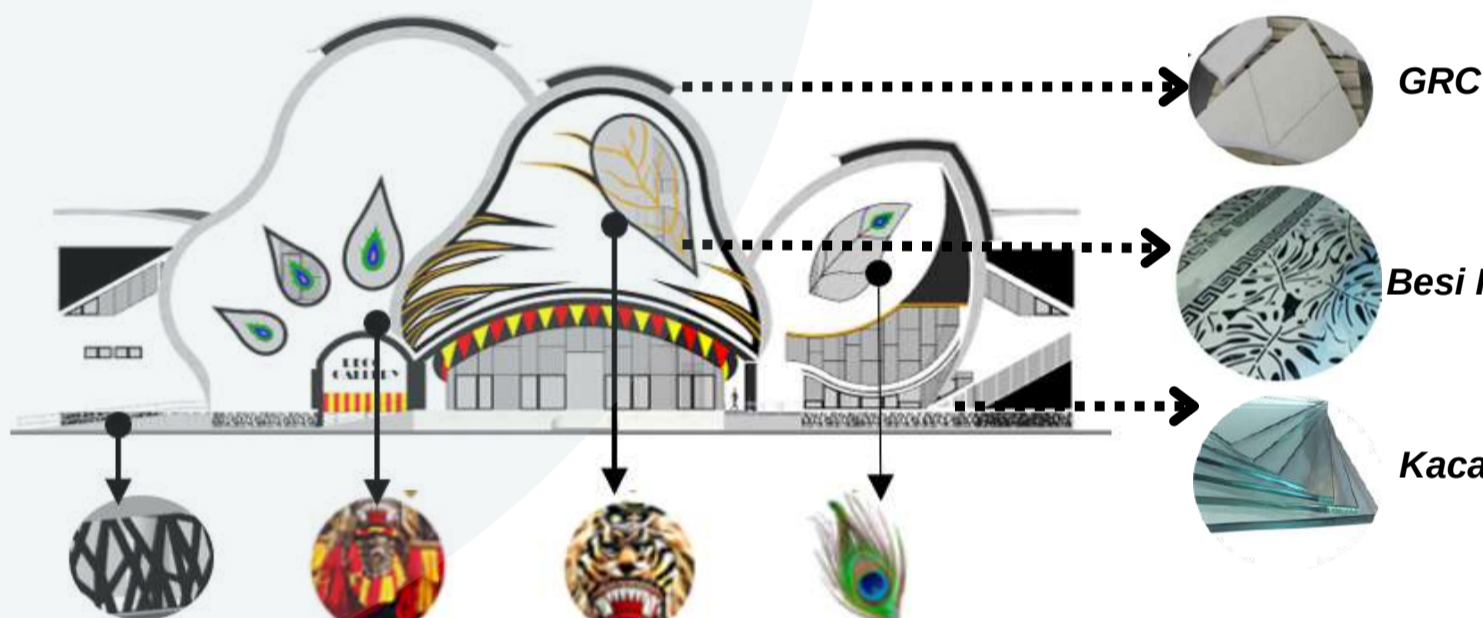


### Intangible Metaphors

Reog Ponorogo melahirkan seni berbasis "Kanoragan" (Kurnianto, 2017) "Kebalan Tubuh"



## TAMPILAN



### Sistem struktur rigid frame dan inti core

Struktur atap space frame/ Dinding bata ringan & panel GRC  
Pondasi tiang pancang

## SEQUEN



## RUANG DALAM

