

### LAMPIRAN EKSTRAKSI GLCM

Citra	Class	Energi				Kontras				Homogenitas				Korelasi			
		0	45	90	135	0	45	90	135	0	45	90	135	0	45	90	135
Apel Hijau 1\0_100.jpg	H1	0.0203 24651	0.0129 04813	0.0235 83	0.013 25	0.2872 9526	0.0046 67	0.001 868	0.003 394	148.64 52337	4051. 552	3921.1 62	4087.39 5363	0.9790 14508	0.3603 64	1.1216 58	0.3546 3215
Apel Hijau 1\100_100.jpg	H1	0.0134 94284	0.0101 33074	0.0190 54	0.010 152	0.1411 98346	0.0059 79	0.001 004	0.005 374	181.09 78431	3437. 53	3275.5 78	3465.11 2826	0.9725 68861	0.4253 98	0.9868 14	0.4208 45835
Apel Hijau 1\108_100.jpg	H1	0.0130 43675	0.0099 83233	0.0191 7	0.009 958	0.1289 31137	0.0074 43	0.001 116	0.005 788	216.54 78669	3410. 197	3211.3 84	3433.98 0241	0.9643 54341	0.3703 74	1.0403 36	0.3659 62735
Apel Hijau 1\117_100.jpg	H1	0.0130 72836	0.0100 0436	0.0191 71	0.010 031	0.1207 26492	0.0065 81	0.001 159	0.005 512	215.60 01905	3353. 998	3155.4 67	3379.61 2763	0.9615 98607	0.3190 79	1.0989 75	0.3138 61261
Apel Hijau 1\124_100.jpg	H1	0.0133 50801	0.0101 44683	0.0191 18	0.010 094	0.1250 35396	0.0046 98	0.000 955	0.004 805	198.90 71919	3316. 996	3141.2 19	3352.32 6178	0.9636 48602	0.3024 36	1.1318 26	0.2949 93946

0.jpg																	
Apel Hijau 1\133_100.jpg	H1	0.014129385	0.01057196	0.020936	0.010628	0.136364406	0.005255	0.000968	0.005252	172.3694632	3469.412	3322.668	3508.466034	0.969156464	0.281042	1.16013	0.273120901
Apel Hijau 1\141_100.jpg	H1	0.014893309	0.010843786	0.022204	0.010869	0.153916448	0.004579	0.001008	0.005265	145.3018983	3612.435	3491.762	3649.744235	0.974341923	0.257035	1.177969	0.249174223
Apel Hijau 1\148_100.jpg	H1	0.015295406	0.011024732	0.023472	0.011127	0.162311216	0.003881	0.001274	0.00382	140.9963258	3763.792	3649.364	3808.50019	0.975993798	0.254072	1.167656	0.244991891
Apel Hijau 1\154_100.jpg	H1	0.015540727	0.011438044	0.024166	0.01145	0.17408457	0.003449	0.001114	0.003733	129.3033953	3948.156	3849.995	4001.253087	0.978764478	0.243332	1.185158	0.233131477
Apel Hijau 1\15_100.jpg	H1	0.018320373	0.012709428	0.024358	0.012757	0.253955039	0.002754	0.001334	0.002744	241.7238212	4614.985	4405.226	4680.867663	0.967392847	0.291354	1.14802	0.281222972
Apel Hijau 1\161_100.jpg	H1	0.016101031	0.011924817	0.023988	0.011747	0.187526931	0.003099	0.000925	0.003503	113.2813499	4160.678	4077.413	4209.053415	0.982369243	0.244478	1.185841	0.235559993
Apel	H1	0.0163	0.0121	0.0227	0.011	0.1988	0.0020	0.001	0.004	98.460	4391.	4320.6	4436.48	0.9855	0.2433	1.2354	0.2355

Hijau 1\169_10 0.jpg		33619	26352	16	801	22886	47	003	02	4341	616	96	7876	08269	6	7	13151
Apel Hijau 1\176_10 0.jpg	H1	0.0165 50499	0.0121 08073	0.0216 17	0.011 803	0.2042 66764	0.0020 93	0.001 43	0.002 553	104.76 52582	4529. 983	4457.2 63	4580.03 7071	0.9853 88514	0.2613 26	1.2312 53	0.2531 41017
Apel Hijau 1\183_10 0.jpg	H1	0.0167 36796	0.0120 84608	0.0220 07	0.011 878	0.2129 46651	0.0020 35	0.001 146	0.002 163	151.95 80867	4712. 406	4595.1 31	4769.75 7642	0.9799 14507	0.2774 45	1.1871 22	0.2689 4559
Apel Hijau 1\194_10 0.jpg	H1	0.0160 35772	0.0114 29337	0.0210 47	0.011 531	0.2070 79468	0.0029 33	0.001 003	0.002 471	222.55 3038	4668. 004	4485.2 96	4732.82 5012	0.9733 46865	0.3692 91	1.0467 86	0.3604 43636
Apel Hijau 1\204_10 0.jpg	H1	0.0156 07536	0.0111 25048	0.0199 5	0.011 265	0.1984 24288	0.0024 32	0.001 229	0.002 561	200.09 46452	4606. 521	4439.2 52	4658.56 8655	0.9765 81548	0.3951 06	1.0329 96	0.3883 13331
Apel Hijau 1\214_10 0.jpg	H1	0.0156 25472	0.0113 32582	0.0210 04	0.011 394	0.1987 6225	0.0032 06	0.000 952	0.002 578	153.39 79043	4630. 338	4496.4 74	4657.79 9416	0.9810 21528	0.3492 79	1.0706 9	0.3456 10137
Apel Hijau 1\224_10 0.jpg	H1	0.0154 88506	0.0112 64387	0.0217 65	0.011 367	0.1887 53863	0.0032 58	0.000 951	0.002 656	141.87 26271	4735. 592	4608.6 89	4757.46 6853	0.9811 33396	0.2720 63	1.1393 36	0.2686 46705

Apel Hijau 1\236_100.jpg	H1	0.0153 73675	0.0114 31898	0.0228 66	0.011 504	0.1746 85793	0.0034 75	0.001 071	0.003 925	159.50 41845	4779. 419	4643.4 9	4812.56 1842	0.9778 96607	0.2272 34	1.1917 12	0.2218 47674
Apel Hijau 1\250_100.jpg	H1	0.0157 26916	0.0116 30351	0.0232 45	0.011 59	0.1788 79721	0.0033 21	0.001 068	0.003 243	163.99 72103	4724. 976	4586.5 35	4764.40 4484	0.9780 24496	0.2695 05	1.1716 1	0.2634 12427
Apel Hijau 1\259_100.jpg	H1	0.0170 41341	0.0121 89516	0.0240 19	0.012 314	0.2185 10665	0.0027 69	0.001 251	0.003 671	131.23 43335	4800. 904	4691.2 04	4836.18 1162	0.9829 14018	0.2813 39	1.1766 94	0.2760 71336
Apel Hijau 1\25_100.jpg	H1	0.0179 88218	0.0126 02866	0.0228 46	0.012 399	0.2343 99288	0.0029 82	0.001 324	0.002 392	226.83 88787	4689. 676	4494.4 36	4753.00 0351	0.9703 57704	0.3043 05	1.1074 09	0.2949 35612
Apel Hijau 1\269_100.jpg	H1	0.0189 03489	0.0130 75142	0.0252 36	0.013 46	0.2595 42314	0.0026 53	0.001 601	0.001 916	106.28 59087	4914. 664	4828.6 8	4943.11 0591	0.9860 05153	0.2509 23	1.2015 69	0.2463 25801
Apel Hijau 1\280_100.jpg	H1	0.0198 46901	0.0136 68039	0.0270 59	0.014 093	0.2789 597	0.0025 91	0.001 706	0.002 141	131.61 4275	4927. 978	4818.1 45	4967.57 0583	0.9824 01315	0.2361 08	1.1835 84	0.2300 36639
Apel Hijau 1\15_100	H1	0.0205 46721	0.0138 43302	0.0272 03	0.014 417	0.2866 98969	0.0021 61	0.001 139	0.002 183	144.82 6223	4905. 1	4774.4 29	4934.73 1547	0.9811 76111	0.2673 92	1.1485 24	0.2629 87098

.jpg																	
Apel Hijau 1\290_100.jpg	H1	0.019608885	0.013370699	0.025933	0.013613	0.281661583	0.002661	0.001171	0.002475	139.1157379	4723.541	4605.998	4761.182467	0.98244776	0.322216	1.131847	0.316880033
Apel Hijau 1\304_100.jpg	H1	0.019674586	0.013119677	0.025536	0.013558	0.286430843	0.002193	0.001281	0.00218	169.2679458	4785.075	4642.676	4833.177434	0.9781971	0.294988	1.167614	0.288136177
Apel Hijau 1\314_100.jpg	H1	0.016921932	0.011865489	0.021528	0.011923	0.211462499	0.003982	0.00135	0.004121	165.5920936	3961.466	3824.843	4013.78833	0.974933541	0.315677	1.104775	0.306868699
Apel Hijau 1\r_0_100.jpg	H1	0.014725986	0.010299224	0.017813	0.010376	0.173611686	0.005542	0.001718	0.004041	287.3843642	4072.297	3847.332	4161.76603	0.968182833	0.515359	0.892289	0.505320331
Apel Hijau 1\r_100_100.jpg	H1	0.014131269	0.010019629	0.016831	0.010132	0.169117527	0.005759	0.001719	0.005055	244.051303	3816.497	3627.516	3900.248241	0.97151709	0.521962	0.903703	0.51159494
Apel Hijau 1\r_110_100.jpg	H1	0.013721884	0.009831817	0.016776	0.009781	0.160351657	0.005977	0.001924	0.005958	207.332857	3654.074	3492.861	3728.07132	0.974127072	0.50839	0.923255	0.498788795
Apel	H1	0.0138	0.0099	0.0166	0.009	0.1543	0.0048	0.001	0.005	184.26	3628.	3480.7	3679.76	0.9747	0.4574	0.9594	0.4501

Hijau l\r_118_ 100.jpg		0111	24083	65	946	12508	92	55	017	86943	945	93	1791	91798	15	49	03056
Apel Hijau l\r_129_ 100.jpg	H1	0.0141 43713	0.0102 72662	0.0177 46	0.010 211	0.1491 7657	0.0044 64	0.001 498	0.005 588	177.51 95618	3612. 975	3468.0 55	3661.07 4809	0.9731 43404	0.3914 42	1.0078 89	0.3831 11123
Apel Hijau l\r_142_ 100.jpg	H1	0.0143 01989	0.0104 74711	0.0191 16	0.010 487	0.1441 6364	0.0048 96	0.001 715	0.004 581	213.99 64619	3621. 322	3442.3 83	3678.68 6436	0.9654 29677	0.3398 41	1.0617 62	0.3291 84179
Apel Hijau l\r_158_ 100.jpg	H1	0.0144 44437	0.0104 51302	0.0196 04	0.010 484	0.1497 27802	0.0038 39	0.001 606	0.004 733	163.54 73226	3627. 734	3502.0 71	3687.88 6016	0.9741 31898	0.3512 85	1.0781 83	0.3409 24384
Apel Hijau l\r_170_ 100.jpg	H1	0.0146 07221	0.0104 29091	0.0197 44	0.010 304	0.1620 99859	0.0043 36	0.002 031	0.004 521	167.25 91005	3683. 726	3557.8 38	3758.24 0212	0.9751 95749	0.3906 86	1.0503 88	0.3782 18927
Apel Hijau l\r_185_ 100.jpg	H1	0.0145 51492	0.0104 00079	0.0201 69	0.010 273	0.1645 84923	0.0034 54	0.002 018	0.003 981	144.12 53997	3694. 218	3596.4 3	3774.92 2587	0.9791 92447	0.4064 48	1.0450 46	0.3933 71093
Apel Hijau l\r_197_ 100.jpg	H1	0.0144 46601	0.0103 30994	0.0196 37	0.010 322	0.1606 91875	0.0037 23	0.001 253	0.002 974	149.93 42723	3787. 63	3689.8 98	3871.24 1953	0.9779 56705	0.3727 35	1.0829 86	0.3590 36778

Apel Hijau l\r_208_100.jpg	H1	0.0170 7391	0.0119 63157	0.0218 99	0.011 759	0.2184 33289	0.0028 67	0.000 982	0.002 444	155.88 38538	4465. 953	4345.5 55	4525.97 2809	0.9776 61072	0.2561 09	1.1912 1	0.2464 21595
Apel Hijau l\r_21_100.jpg	H1	0.0147 28972	0.0106 43079	0.0191 99	0.010 714	0.1583 94565	0.0032 69	0.001 463	0.003 128	150.81 54725	3945. 658	3830.8 26	4003.97 4674	0.9757 6008	0.2618 94	1.1602 48	0.2527 80462
Apel Hijau l\r_226_100.jpg	H1	0.0149 48692	0.0107 44134	0.0194 03	0.010 939	0.1627 9418	0.0029 41	0.001 331	0.002 491	199.14 38389	3913. 621	3761.0 14	3984.01 7962	0.9682 26134	0.2738 37	1.1420 35	0.2622 62552
Apel Hijau l\r_243_100.jpg	H1	0.0159 00449	0.0111 13616	0.0200 17	0.011 597	0.1915 23225	0.0046 08	0.001 511	0.004 786	174.50 34361	3789. 225	3659.9 89	3859.13 838	0.9752 26947	0.3983 55	1.0187 76	0.3883 56288
Apel Hijau l\r_261_100.jpg	H1	0.0160 96142	0.0112 26652	0.0212 34	0.011 62	0.2075 32749	0.0032 84	0.001 163	0.004 61	144.55 76648	3819. 035	3698.5 37	3856.46 6633	0.9792 7521	0.3860 39	1.0429 23	0.3801 57179
Apel Hijau l\r_274_100.jpg	H1	0.0166 40326	0.0115 37058	0.0212 74	0.011 688	0.2170 94923	0.0032 38	0.001 448	0.003 702	171.46 60135	4024. 692	3880.2 98	4070.68 4896	0.9752 06963	0.3406 39	1.0743 6	0.3335 18513
Apel Hijau l\r_289_	H1	0.0166 80064	0.0118 0322	0.0215 27	0.011 821	0.2129 88433	0.0036 27	0.001 135	0.003 704	180.87 46003	4142. 67	3993.5 9	4197.85 5045	0.9737 05899	0.3123 7	1.0893 46	0.3038 57542

100.jpg																	
Apel Hijau 1\r_303_100.jpg	H1	0.0168 99825	0.0118 55159	0.0218 22	0.011 932	0.2120 62155	0.0032 25	0.001 128	0.003 074	159.45 0296	4260. 033	4131.8 66	4314.37 6351	0.9767 27486	0.2826 24	1.1388 33	0.2735 37053
Apel Hijau 1\r_314_100.jpg	H1	0.0169 54867	0.0120 22211	0.0218 77	0.011 813	0.2115 088	0.0038 09	0.001 098	0.003 27	162.09 82513	4299. 495	4171.5 16	4359.79 7379	0.9764 19583	0.2779 37	1.1446 03	0.2678 92784
Apel Hijau 1\r_315_100.jpg	H1	0.0170 51865	0.0119 74903	0.0217 31	0.011 905	0.2107 22095	0.0034 33	0.001 259	0.002 84	158.55 06566	4358. 837	4233.8 27	4416.75 4855	0.9769 50267	0.2662 18	1.1659 59	0.2564 45609
Apel Hijau 1\r_318_100.jpg	H1	0.0173 64083	0.0121 50383	0.0220 49	0.012 149	0.2167 40206	0.0029 82	0.001 195	0.002 971	161.97 76145	4356. 971	4228.9 31	4413.86 8449	0.9764 20062	0.2650 2	1.1649 88	0.2553 73203
Apel Hijau 1\r_319_100.jpg	H1	0.0203 24651	0.0129 04813	0.0235 83	0.013 25	0.2872 9526	0.0046 67	0.001 868	0.003 394	148.64 52337	4051. 552	3921.1 62	4087.39 5363	0.9790 14508	0.3603 64	1.1216 58	0.3546 3215
Apel Hijau 1\290_100.jpg	H1	0.0134 94284	0.0101 33074	0.0190 54	0.010 152	0.1411 98346	0.0059 79	0.001 004	0.005 374	181.09 78431	3437. 53	3275.5 78	3465.11 2826	0.9725 68861	0.4253 98	0.9868 14	0.4208 45835
Apel	H1	0.0130	0.0099	0.0191	0.009	0.1289	0.0074	0.001	0.005	216.54	3410.	3211.3	3433.98	0.9643	0.3703	1.0403	0.3659



Hijau 1\304_10 0.jpg		43675	83233	7	958	31137	43	116	788	78669	197	84	0241	54341	74	36	62735
Apel Hijau 2\0_100.j pg	H2	0.0257 38	0.0152 45	0.0282 86	0.016 103	0.3437 69	0.0309 07	0.010 773	0.010 627	158.06 43	4392. 873	4255.1 8201	4584.41 5	0.9779 34	0.3211 5	1.0543 47	0.3145 88403
Apel Hijau 2\100_10 0.jpg	H2	0.0268 48	0.0161 61	0.0276 37	0.016 336	0.3596 88	0.0425 08	0.012 875	0.016 101	116.91 98	4662. 713	4555.8 5244	4396.56 4	0.9816 63	0.1661 95	1.1512 19	0.1625 00324
Apel Hijau 2\111_10 0.jpg	H2	0.0282 14	0.0157 81	0.0279 33	0.016 473	0.3527 07	0.0457 78	0.010 764	0.011 696	151.65 63	4560. 91	4418.2 9445	4326.00 6	0.9778 78	0.2559 34	1.0692 74	0.2522 23506
Apel Hijau 2\122_10 0.jpg	H2	0.0262 72	0.0149 33	0.0263 89	0.016 209	0.3491 89	0.0418 33	0.011 864	0.012 386	136.26 21	4384. 032	4252.6 583	4186.67 5	0.9799 97	0.2826 91	1.0884 43	0.2806 83403
Apel Hijau 2\138_10 0.jpg	H2	0.0268 58	0.0153 94	0.0262 01	0.016 284	0.3601 09	0.0323 9	0.019 556	0.017 051	98.589 92	4308. 986	4219.5 0658	4134.34 5	0.9839 77	0.2129 51	1.1251 91	0.2097 4184
Apel Hijau 2\153_10 0.jpg	H2	0.0286 81	0.0165 79	0.0288 34	0.016 494	0.3419 05	0.0409 78	0.017 482	0.017 682	160.50 62	4157. 833	4010.4 3871	3882.66 2	0.9740 82	0.2519 2	1.0691 12	0.2467 16826

Apel Hijau 2\154_10 0.jpg	H2	0.0275 55	0.0158 29	0.0270 61	0.015 77	0.3366 54	0.0417 4	0.016 378	0.018 7	160.77 49	4103. 835	3956.3 8392	3884.11 2	0.9740 87	0.2637 2	1.0656 13	0.2582 68627
Apel Hijau 2\168_10 0.jpg	H2	0.0243 45	0.0149 42	0.0254 66	0.015 441	0.2990 33	0.0373 96	0.014 884	0.022 241	156.17 62	3846. 777	3707.6 4695	4016.69	0.9766 74	0.3683 25	1.0360 65	0.3623 0904
Apel Hijau 2\179_10 0.jpg	H2	0.0243 76	0.0146 86	0.0263 33	0.015 717	0.3068 05	0.0385 14	0.015 99	0.013 879	161.58 22	3856. 053	3707.6 8738	4048.68 2	0.9764 71	0.3840 25	1.0281 53	0.3792 31206
Apel Hijau 2\192_10 0.jpg	H2	0.0250 09	0.0160 8	0.0307 33	0.017 173	0.3264 53	0.0387 41	0.013 109	0.011 765	161.20 51	3999. 611	3845.9 7986	4075.26 8	0.9751 1	0.3150 29	1.0704 25	0.3121 54324
Apel Hijau 2\206_10 0.jpg	H2	0.0275 99	0.0173 74	0.0325 56	0.018 29	0.3405 88	0.0373 64	0.011 659	0.012 408	159.90 01	4020. 919	3874.2 7609	4057.42 3	0.9754 56	0.3165 33	1.0672 56	0.3118 52982
Apel Hijau 2\207_10 0.jpg	H2	0.0280 79	0.0175 87	0.0336 84	0.018 747	0.3446 2	0.0411 84	0.012 57	0.013 245	159.53 94	4046. 639	3900.7 4815	4558.72 5	0.9755 78	0.3143 9	1.0663 22	0.3093 77094
Apel Hijau 2\216_10	H2	0.0277 93	0.0172 27	0.0319 55	0.018 057	0.3447 01	0.0392 12	0.014 57	0.015 81	148.08 74	4022. 843	3891.0 6375	4139.37 4	0.9774 42	0.3211 55	1.0836 65	0.3153 40758

0.jpg																	
Apel Hijau 2\22_100.jpg	H2	0.026107	0.015807	0.029539	0.016965	0.342074	0.035178	0.012179	0.013706	142.4089	4518.27	4395.17215	4217.518	0.979383	0.270808	1.076089	0.264074066
Apel Hijau 2\231_100.jpg	H2	0.025699	0.016612	0.03203	0.017064	0.331666	0.048999	0.021594	0.02105	175.2536	4103.754	3943.51798	4271.848	0.974903	0.353981	1.069768	0.348427942
Apel Hijau 2\244_100.jpg	H2	0.028323	0.01753	0.032989	0.017327	0.360515	0.031553	0.014946	0.018082	129.2569	4193.882	4075.17711	4314.306	0.980394	0.29392	1.075459	0.290017333
Apel Hijau 2\257_100.jpg	H2	0.027134	0.017108	0.032802	0.017212	0.362711	0.029958	0.011809	0.01515	124.7891	4252.446	4135.71834	4335.26	0.980111	0.240018	1.116654	0.236647762
Apel Hijau 2\267_100.jpg	H2	0.028023	0.016497	0.031384	0.016911	0.367815	0.027465	0.01099	0.012427	133.2363	4287.325	4166.76536	4346.536	0.979098	0.245879	1.112417	0.24110501
Apel Hijau 2\279_100.jpg	H2	0.028267	0.016747	0.0287	0.016701	0.364398	0.025519	0.009436	0.011018	143.5071	4302.239	4173.63312	4331.76	0.977971	0.260042	1.105614	0.254297045
Apel	H2	0.0261	0.0158	0.0289	0.016	0.3415	0.0291	0.008	0.009	149.63	4309.	4176.6	4414.34	0.9784	0.3090	1.0728	0.3031

Hijau 2\291_10 0.jpg		77	84	36	228	04	75	854	872	09	25	0752	7	14	33	42	65366
Apel Hijau 2\292_10 0.jpg	H2	0.0260 73	0.0157 05	0.0286 21	0.015 885	0.3389 01	0.0287	0.008 846	0.010 138	148.88 54	4290. 889	4160.8 2042	4455.96 1	0.9785 56	0.3132 64	1.0692 51	0.3066 91809
Apel Hijau 2\304_10 0.jpg	H2	0.0269 68	0.0156 14	0.0289 14	0.016 336	0.3492 3	0.0310 79	0.009 67	0.009 008	151.02 5	4370. 623	4240.3 1422	3946.33	0.9790 97	0.3302 73	1.0565 37	0.3235 35146
Apel Hijau 2\312_10 0.jpg	H2	0.0253 53	0.0150 66	0.0277 72	0.015 839	0.3352 76	0.0341 55	0.011 15	0.010 495	163.75 16	4415. 166	4271.0 2104	3440.90 4	0.9772 2	0.3201 79	1.0470 67	0.3136 56021
Apel Hijau 2r_0_10 0.jpg	H2	0.0233 23	0.0165 99	0.0258 03	0.016 789	0.2741 14	0.0271 99	0.021 357	0.017 588	187.54 05	3842. 929	3714.8 4154	3447.86 9	0.9735 98	0.4059 33	0.8913 71	0.3908 86959
Apel Hijau 2r_100_ 100.jpg	H2	0.0192 66	0.0126 06	0.0237 44	0.012 85	0.2675 2	0.0500 97	0.012 39	0.022 563	94.711 51	3415. 351	3335.7 7169	3308.48 3	0.9861 46	0.4643 27	0.9718 54	0.4602 86196
Apel Hijau 2r_111_ 100.jpg	H2	0.0186 7	0.0127 28	0.0227 77	0.012 933	0.2332 2	0.0607 3	0.014 64	0.026 182	120.99 17	3427. 342	3318.7 9842	3255.11 5	0.9811 47	0.4252 55	0.9763 79	0.4218 10514

Apel Hijau 2r_127_100.jpg	H2	0.017459	0.012407	0.021393	0.012579	0.201835	0.077581	0.02403	0.031079	138.6612	3271.491	3155.11106	3426.266	0.978798	0.462053	1.014939	0.455977165
Apel Hijau 2r_139_100.jpg	H2	0.01771	0.01313	0.021982	0.01285	0.194989	0.078039	0.037863	0.03657	169.3089	3193.889	3064.5682	3412.201	0.973949	0.467861	0.962765	0.45864966
Apel Hijau 2r_153_100.jpg	H2	0.018328	0.012753	0.022272	0.012586	0.218856	0.05843	0.022323	0.029963	170.4176	3367.802	3229.13517	4221.843	0.973267	0.427019	0.968306	0.418020106
Apel Hijau 2r_164_100.jpg	H2	0.019143	0.01282	0.021048	0.012779	0.241024	0.041049	0.023672	0.025549	160.793	3356.836	3227.00825	3378.356	0.97373	0.399147	0.99425	0.389269005
Apel Hijau 2r_16_100.jpg	H2	0.023734	0.015358	0.026004	0.015521	0.326178	0.021762	0.017825	0.009815	119.0944	4156.21	4075.62302	3421.145	0.983144	0.346851	0.937555	0.335510978
Apel Hijau 2r_174_100.jpg	H2	0.020711	0.013695	0.022333	0.013689	0.262488	0.033936	0.018131	0.024815	105.4471	3331.916	3254.83919	3625.25	0.981946	0.366088	0.992593	0.356942892
Apel Hijau 2r_184_	H2	0.023122	0.014962	0.025861	0.015081	0.309343	0.025556	0.017196	0.019573	90.82214	3376.25	3312.28683	3822.113	0.983943	0.331506	1.012646	0.322599224

100.jpg																	
Apel Hijau 2r_201_100.jpg	H2	0.026723	0.016679	0.030422	0.016452	0.373182	0.023452	0.014256	0.015626	96.34857	3597.191	3518.72484	3918.802	0.983007	0.288078	1.072314	0.282688181
Apel Hijau 2r_216_100.jpg	H2	0.028549	0.017049	0.030231	0.016713	0.400084	0.02116	0.014565	0.014872	91.37055	3790.564	3716.41583	3991.193	0.985198	0.315979	1.076998	0.310141019
Apel Hijau 2r_229_100.jpg	H2	0.026216	0.015597	0.025363	0.015343	0.360688	0.034121	0.021083	0.020358	186.1327	3855.208	3701.98625	3976.691	0.974082	0.414771	1.022678	0.40520107
Apel Hijau 2r_247_100.jpg	H2	0.024393	0.015206	0.026205	0.014651	0.317792	0.028859	0.010783	0.016485	123.4556	3946.856	3847.57472	4228.581	0.984392	0.463	0.981913	0.457195632
Apel Hijau 2r_248_100.jpg	H2	0.024291	0.015089	0.025739	0.014553	0.319037	0.028453	0.011083	0.015352	119.6288	3930.565	3836.55623	4348.555	0.984735	0.459866	0.985304	0.453540899
Apel Hijau 2r_261_100.jpg	H2	0.022842	0.01434	0.025384	0.014225	0.284992	0.029911	0.009568	0.013271	122.513	4179.236	4083.95329	4317.295	0.983026	0.366347	1.004687	0.358798477
Apel	H2	0.0219	0.0139	0.0231	0.013	0.2621	0.0249	0.008	0.012	136.56	4300.	4189.6	4334.74	0.9803	0.3190	1.0197	0.3114

Hijau 2r_271_ 100.jpg		46	33	54	964	03	02	2	777	95	293	0181	8	98	51	93	06838
Apel Hijau 2r_281_ 100.jpg	H2	0.0204 87	0.0133 69	0.0219 71	0.013 068	0.2387 34	0.0240 14	0.009 007	0.012 945	163.60 36	4253. 17	4122.3 5753	4183.55 3	0.9770 29	0.3429 9	1.0179 41	0.3330 65324
Apel Hijau 2r_291_ 100.jpg	H2	0.0199 56	0.0129 09	0.0213 3	0.012 876	0.2406 94	0.0222 19	0.008 011	0.011 889	181.30 82	4258. 014	4117.0 8377	4172.68 6	0.9752 01	0.3592 99	1.0138 74	0.3479 08098
Apel Hijau 2r_300_ 100.jpg	H2	0.0201 02	0.0132 9	0.0217 22	0.013 152	0.2515 84	0.0176 82	0.014 359	0.013 065	183.01 78	4086. 709	3959.7 5602	4167.37 9	0.9753 12	0.3961 68	0.9538 47	0.3818 75773
Apel Hijau 2r_315_ 100.jpg	H2	0.0222 91	0.0151 63	0.0246 07	0.014 959	0.2838 16	0.0157 64	0.015 272	0.010 957	151.20 11	4081. 339	3982.9 7881	4193.36 7	0.9790 64	0.3731 49	0.9192 43	0.3601 23066
Apel Hijau 2r_316_ 100.jpg	H2	0.0225 43	0.0150 66	0.0241 95	0.014 801	0.2920 53	0.0163 75	0.014 555	0.009 848	146.99 22	4080. 638	3982.9 7966	4193.92 7	0.9795 62	0.3716 34	0.9209 33	0.3577 47174
Apel Hijau 2r_317_ 100.jpg	H2	0.0225 68	0.0151 04	0.0245 79	0.014 77	0.2907 7	0.0166 12	0.016 179	0.011 214	149.15 6	4108. 986	4008.7 0727	4225.54 7	0.9793	0.3684 35	0.9288 47	0.3550 01448

Apel Hijau 2r_318_100.jpg	H2	0.022757	0.015068	0.024911	0.014964	0.299194	0.018668	0.015919	0.011714	145.2971	4111.528	4011.68345	4291.574	0.979835	0.367754	0.933843	0.355210456
Apel Hijau 2r_319_100.jpg	H2	0.02243	0.014857	0.024506	0.014644	0.295193	0.018248	0.01724	0.010632	142.9303	4140.367	4043.97402	4222.564	0.980169	0.362686	0.936697	0.349907124
Apel Hijau 2r_31_100.jpg	H2	0.025423	0.014491	0.025701	0.015675	0.365718	0.030148	0.012643	0.010242	153.1767	4242.368	4119.21389	3408.03	0.977914	0.323921	0.951828	0.315802743
Apel Hijau 2r_320_100.jpg	H2	0.02309	0.015402	0.025459	0.014981	0.304324	0.01628	0.015844	0.009344	145.9105	4144.487	4043.65233	3271.276	0.979649	0.358474	0.9212	0.346075873
Apel Hijau 3\0_100.jpg	H3	0.02206	0.01563	0.02766	0.014679	0.293556	0.135485	0.069365	0.032922	230.635	3358.975	3151.68738	3174.75	0.967429	0.501371	0.907163	0.494281634
Apel Hijau 3\107_100.jpg	H3	0.024195	0.015541	0.028968	0.015639	0.320932	0.037648	0.010104	0.010738	179.6573	3231.862	3068.62686	3114.182	0.96751	0.360597	1.009272	0.352854745
Apel Hijau 3\124_100.jpg	H3	0.023628	0.015352	0.028922	0.015167	0.294342	0.034636	0.008672	0.009875	216.0235	3113.14	2925.0746	3136.045	0.965968	0.478893	0.94741	0.468613502



0.jpg																	
Apel Hijau 3\153_100.jpg	H3	0.022162	0.014027	0.026275	0.014466	0.305317	0.022622	0.00771	0.007662	203.2169	3066.668	2885.58521	3079.463	0.968184	0.489665	0.950206	0.481644764
Apel Hijau 3\166_100.jpg	H3	0.022393	0.01438	0.02688	0.014713	0.299432	0.024941	0.008756	0.00862	188.8016	3100.078	2926.60444	3164.69	0.968603	0.44578	0.974241	0.439787245
Apel Hijau 3\178_100.jpg	H3	0.023551	0.015222	0.027552	0.015224	0.311666	0.020203	0.00796	0.008239	177.5489	3053.254	2887.22837	3322.467	0.970181	0.44644	0.996212	0.441695992
Apel Hijau 3\191_100.jpg	H3	0.023902	0.015473	0.026786	0.015057	0.326096	0.022467	0.007612	0.007324	202.747	3131.809	2943.0711	3198.109	0.965632	0.422193	1.012025	0.416168287
Apel Hijau 3\19_100.jpg	H3	0.021819	0.015012	0.024886	0.014124	0.311135	0.135601	0.058451	0.037804	228.042	3269.552	3065.79345	3227.677	0.968393	0.531484	0.877625	0.524070023
Apel Hijau 3\203_100.jpg	H3	0.023898	0.016037	0.029603	0.015542	0.320715	0.021237	0.00727	0.007164	190.2564	3162.93	2988.15641	3234.36	0.968453	0.428013	1.015484	0.421702548
Apel	H3	0.0233	0.0156	0.0294	0.015	3185.2	0.0249	0.008	0.006	197.83	3185.	3006.7	3245.57	0.9688	0.4556	1.0005	0.4484

Hijau 3\214_10 0.jpg		87	88	04	613	22	77	297	859	54	222	3393	6	09	84	51	75347
Apel Hijau 3\215_10 0.jpg	H3	0.0233 62	0.0154 23	0.0279 03	0.015 175	3190.7 07	0.0268 08	0.008 032	0.007 124	198.93 31	3190. 707	3011.5 0941	3216.75 9	0.9687 76	0.4577 58	0.9995 42	0.4503 90629
Apel Hijau 3\225_10 0.jpg	H3	0.0229 67	0.0153 73	0.0302 45	0.015 691	3187.2 38	0.0294 07	0.006 93	0.006 596	240.72 86	3187. 238	2971.9 7084	3248.58	0.965	0.5042 03	0.9791 89	0.4952 01674
Apel Hijau 3\236_10 0.jpg	H3	0.0222 97	0.0148 48	0.0299 26	0.015 237	3165.1 37	0.0337 48	0.007 987	0.007 234	235.73 33	3165. 137	2951.3 0743	3322.00 4	0.9686 66	0.5553 81	0.9632 72	0.5481 64404
Apel Hijau 3\244_10 0.jpg	H3	0.0227 02	0.0149 54	0.0300 08	0.015 16	3191.1 89	0.0339 07	0.008 117	0.006 328	242.89 94	3191. 189	2975.8 5218	3366.67 5	0.9677 52	0.5512 97	0.9708 66	0.5433 15771
Apel Hijau 3\254_10 0.jpg	H3	0.0221 03	0.0148 76	0.0312 08	0.014 708	3260.8 11	0.0418 51	0.010 409	0.007 772	257.94 99	3260. 811	3029.9 6835	3382.64 9	0.9655 02	0.5375 02	0.9665 34	0.5288 50162
Apel Hijau 3\264_10 0.jpg	H3	0.0214 51	0.0147 41	0.0296 18	0.014 695	3308.0 36	0.0552 6	0.013 54	0.008 375	255.08 57	3308. 036	3078.5 8178	3420.87 1	0.9651 14	0.5197	0.9538 9	0.5112 10031

Apel Hijau 3\275_10 0.jpg	H3	0.0220 55	0.0153 38	0.0285 84	0.014 773	3317.9 65	0.0783 9	0.020 085	0.010 248	244.02 35	3317. 965	3105.6 0718	3483.50 5	0.9652 85	0.4964 27	0.9444 26	0.4868 64602
Apel Hijau 3\284_10 0.jpg	H3	0.0221 14	0.0152 35	0.0275 14	0.014 754	3363.8 4	0.0943 27	0.029 105	0.012 731	230.36 86	3363. 84	3166.7 9684	3492.35 3	0.9667 71	0.4812 11	0.9412 49	0.4724 34927
Apel Hijau 3\293_10 0.jpg	H3	0.0222 7	0.0154 76	0.0270 94	0.014 847	3423.8 31	0.1022 12	0.042 951	0.017 051	239.39 89	3423. 831	3214.0 1763	3329.60 6	0.9650 77	0.4671 59	0.9299 87	0.4578 69822
Apel Hijau 3\302_10 0.jpg	H3	0.0222 16	0.0155 13	0.0269 83	0.014 745	3440.3 58	0.1060 06	0.059 644	0.024 786	246.93 56	3440. 358	3220.1 139	3460.51	0.9641 65	0.4704 4	0.9088 17	0.4624 50823
Apel Hijau 3\30_100 .jpg	H3	0.0222 68	0.0151 97	0.0246 94	0.013 916	3285.3 46	0.1295 6	0.057 232	0.044 467	199.45 56	3285. 346	3105.5 6467	2890.24	0.9703 82	0.4929 54	0.8865 59	0.4861 20438
Apel Hijau 3\310_10 0.jpg	H3	0.0222 83	0.0154 22	0.0273 63	0.014 871	3410.0 54	0.1120 44	0.058 055	0.024 65	233.07 83	3410. 054	3201.5 0648	3050.25	0.9666 87	0.4857 39	0.907	0.4781 67957
Apel Hijau 3r_0_10	H3	0.0207 56	0.0138 56	0.0232 16	0.012 833	2843.6 68	0.1014 09	0.040 401	0.036 007	147.50 33	2843. 668	2717.9 0069	3120.29 7	0.9781 76	0.5650 84	0.8917 57	0.5580 93761

0.jpg																	
Apel Hijau 3r_101_100.jpg	H3	0.0229	0.015162	0.027269	0.015447	2984.282	0.020915	0.007345	0.007068	238.4534	2984.282	2780.34275	3119.209	0.962219	0.496655	0.961018	0.485766372
Apel Hijau 3r_123_100.jpg	H3	0.02214	0.014951	0.028175	0.014898	2988.193	0.020003	0.007358	0.007095	322.0184	2988.193	2735.59904	3140.438	0.956669	0.58311	0.911662	0.564750891
Apel Hijau 3r_131_100.jpg	H3	0.021476	0.014572	0.027242	0.014343	3008.504	0.020941	0.006201	0.005785	349.3755	3008.504	2712.70865	2911.071	0.956947	0.618908	0.900505	0.604880995
Apel Hijau 3r_138_100.jpg	H3	0.021042	0.014463	0.027244	0.014104	3016.106	0.023876	0.008274	0.007031	375.0978	3016.106	2700.27029	2756.035	0.9555	0.63288	0.900381	0.617793201
Apel Hijau 3r_148_100.jpg	H3	0.020353	0.013323	0.02401	0.013011	2802.954	0.026131	0.00983	0.011942	316.7949	2802.954	2538.08897	2831.984	0.966138	0.696727	0.875402	0.685040332
Apel Hijau 3r_160_100.jpg	H3	0.018665	0.012314	0.020797	0.011626	2662.647	0.029351	0.010673	0.016471	266.4319	2662.647	2442.49226	3126.882	0.969844	0.692294	0.881619	0.681509223
Apel	H3	0.0183	0.0121	0.0196	0.011	2753.2	0.0378	0.013	0.017	230.28	2753.	2563.8	2971.98	0.9706	0.6352	0.9046	0.6248

Hijau 3r_168_100.jpg		54	27	58	4	94	98	654	415	21	294	7912	1	84	87	64	51447
Apel Hijau 3r_178_100.jpg	H3	0.0185 64	0.0126 13	0.0197 62	0.011 644	3053.9 69	0.0502 8	0.022 518	0.019 807	227.58 08	3053. 969	2866.1 0999	3295.69 4	0.9656 94	0.5079 25	0.9289 34	0.4961 425
Apel Hijau 3r_17_100.jpg	H3	0.0214 56	0.0141 04	0.0239 92	0.013 574	2935.1 79	0.0728 21	0.032 44	0.030 625	133.31 44	2935. 179	2819.1 7061	3411.13 5	0.9760 24	0.4360 99	0.9372 19	0.4292 35258
Apel Hijau 3r_186_100.jpg	H3	0.0193 01	0.0133 04	0.0207 8	0.012 311	3224.4 32	0.0652 65	0.028 033	0.022 121	229.56 24	3224. 432	3037.6 7865	3328.48 4	0.9618 48	0.4179 23	0.9346 62	0.4052 81772
Apel Hijau 3r_196_100.jpg	H3	0.0199 47	0.0139 89	0.0215 73	0.012 842	3349.5 03	0.0747 45	0.035 116	0.024 374	243.07 63	3349. 503	3144.5 8163	3431.60 9	0.9578 37	0.3663 34	0.9448 22	0.3552 06108
Apel Hijau 3r_211_100.jpg	H3	0.0184 83	0.0131 59	0.0210 7	0.012 318	3267.8 11	0.0868 7	0.024 049	0.022 668	238.78 27	3267. 811	3063.1 9282	3485.22 6	0.9626 34	0.4497 27	0.9772 74	0.4394 9212
Apel Hijau 3r_225_100.jpg	H3	0.0185 29	0.0130 64	0.0209 5	0.012 548	3360.3 68	0.0944 29	0.030 768	0.030 684	232.34 12	3360. 368	3165.1 0788	3520.48	0.9668 09	0.4910 6	0.9411 8	0.4802 71042

Apel Hijau 3r_236_100.jpg	H3	0.0199 93	0.0136 86	0.0220 27	0.013 132	3403.0 43	0.1020 75	0.049 229	0.032 988	236.89 31	3403. 043	3211.9 246	3472.58 9	0.9667 75	0.4978 46	0.9030 85	0.4858 56317
Apel Hijau 3r_246_100.jpg	H3	0.0210 06	0.0144 14	0.0227 21	0.013 375	3437.3 87	0.1074 57	0.066 645	0.033 166	221.11 81	3437. 387	3261.8 7128	3598.93 1	0.9678 75	0.4726 41	0.8979 87	0.4598 33672
Apel Hijau 3r_257_100.jpg	H3	0.0220 28	0.0151 58	0.0236 61	0.014 025	3377.9 95	0.1233 85	0.065 236	0.035 299	174.15 34	3377. 995	3254.3 4762	2994.88 3	0.9729 57	0.4421 32	0.9063 64	0.4260 9664
Apel Hijau 3r_267_100.jpg	H3	0.0234 83	0.0163 95	0.0265 46	0.015 098	3525.7 68	0.1432 93	0.066 41	0.034 654	188.84 73	3525. 768	3374.1 2578	3614.28	0.9695 35	0.3922 05	0.9067 04	0.3796 47045
Apel Hijau 3r_26_100.jpg	H3	0.0215 12	0.0146 21	0.0258 76	0.013 758	2951.3 49	0.0674 69	0.028 697	0.028 275	172.07 45	2951. 349	2799.1 8645	3481.33 9	0.9685 71	0.4232 43	0.9354 63	0.4152 1672
Apel Hijau 3r_274_100.jpg	H3	0.0238 84	0.0168 8	0.0270 14	0.015 415	3566.2 85	0.1517 46	0.074 816	0.043 453	190.71 91	3566. 285	3399.5 1824	3399.86 7	0.9688 65	0.3780 41	0.9030 57	0.3697 3069
Apel Hijau 3r_283_	H3	0.0241 21	0.0165 1	0.0279 81	0.015 246	3443.0 52	0.1394 46	0.053 779	0.035 709	206.07 48	3443. 052	3255.3 614	3271.22 1	0.9669 09	0.4148 09	0.8982 98	0.4083 39166

100.jpg																	
Apel Hijau 3r_290_100.jpg	H3	0.023589	0.016236	0.028305	0.014924	3345.602	0.137762	0.051496	0.035643	261.5944	3345.602	3109.76386	3026.93	0.960652	0.476934	0.871027	0.468357229
Apel Hijau 3r_299_100.jpg	H3	0.022693	0.01582	0.029141	0.01508	3203.186	0.115775	0.041555	0.034996	266.9446	3203.186	2967.97645	2934.67	0.962157	0.533085	0.865402	0.52316911
Apel Hijau 3r_307_100.jpg	H3	0.02179	0.014683	0.025938	0.013942	2962.745	0.093712	0.029297	0.024759	231.2334	2962.745	2761.73163	2905.501	0.968423	0.586961	0.863649	0.57812118
Apel Hijau 3r_317_100.jpg	H3	0.021167	0.013891	0.023876	0.013133	2886.075	0.088359	0.032799	0.031351	158.0203	2886.075	2750.93144	2908.211	0.976926	0.564431	0.89071	0.5571068
Apel Hijau 3r_318_100.jpg	H3	0.020887	0.01382	0.024196	0.013109	2856.828	0.095133	0.03609	0.030129	150.0774	2856.828	2730.09487	2916.044	0.977899	0.564901	0.890602	0.557613498

**LAMPIRAN DATA PENGUJIAN**

H1	0.020 325	0.28 7295	148. 6452	0.97 9015	0.01 2905	0.00 4667	4051 .552	0.36 0364	0.02 3583	0.00 1868	3921 .162	1.12 1658	0.01 325	0.00 3394	4087 .395	0.35 4632	0.01 325	0.00 3394	4087 .395	0.35 4632
H1	0.013 494	0.14 1198	181. 0978	0.97 2569	0.01 0133	0.00 5979	3437 .53	0.42 5398	0.01 9054	0.00 1004	3275 .578	0.98 6814	0.01 0152	0.00 5374	3465 .113	0.42 0846	0.01 0152	0.00 5374	3465 .113	0.42 0846
H1	0.013 044	0.12 8931	216. 5479	0.96 4354	0.00 9983	0.00 7443	3410 .197	0.37 0374	0.01 917	0.00 1116	3211 .384	1.04 0336	0.00 9958	0.00 5788	3433 .98	0.36 5963	0.00 9958	0.00 5788	3433 .98	0.36 5963
H1	0.013 073	0.12 0726	215. 6002	0.96 1599	0.01 0004	0.00 6581	3353 .998	0.31 9079	0.01 9171	0.00 1159	3155 .467	1.09 8975	0.01 0031	0.00 5512	3379 .613	0.31 3861	0.01 0031	0.00 5512	3379 .613	0.31 3861
H1	0.013 351	0.12 5035	198. 9072	0.96 3649	0.01 0145	0.00 4698	3316 .996	0.30 2436	0.01 9118	0.00 0955	3141 .219	1.13 1826	0.01 0094	0.00 4805	3352 .326	0.29 4994	0.01 0094	0.00 4805	3352 .326	0.29 4994
H1	0.014 129	0.13 6364	172. 3695	0.96 9156	0.01 0572	0.00 5255	3469 .412	0.28 1042	0.02 0936	0.00 0968	3322 .668	1.16 013	0.01 0628	0.00 5252	3508 .466	0.27 3121	0.01 0628	0.00 5252	3508 .466	0.27 3121
H1	0.014 893	0.15 3916	145. 3019	0.97 4342	0.01 0844	0.00 4579	3612 .435	0.25 7035	0.02 2204	0.00 1008	3491 .762	1.17 7969	0.01 0869	0.00 5265	3649 .744	0.24 9174	0.01 0869	0.00 5265	3649 .744	0.24 9174
H1	0.015 295	0.16 2311	140. 9963	0.97 5994	0.01 1025	0.00 3881	3763 .792	0.25 4072	0.02 3472	0.00 1274	3649 .364	1.16 7656	0.01 1127	0.00 382	3808 .5	0.24 4992	0.01 1127	0.00 382	3808 .5	0.24 4992
H1	0.015 541	0.17 4085	129. 3034	0.97 8764	0.01 1438	0.00 3449	3948 .156	0.24 3332	0.02 4166	0.00 1114	3849 .995	1.18 5158	0.01 145	0.00 3733	4001 .253	0.23 3131	0.01 145	0.00 3733	4001 .253	0.23 3131
H1	0.018 32	0.25 3955	241. 7238	0.96 7393	0.01 2709	0.00 2754	4614 .985	0.29 1354	0.02 4358	0.00 1334	4405 .226	1.14 802	0.01 2757	0.00 2744	4680 .868	0.28 1223	0.01 2757	0.00 2744	4680 .868	0.28 1223
H2	0.025 738	0.34 3769	158. 0643	0.97 7934	0.01 5245	0.03 0907	4392 .873	0.32 115	0.02 8286	0.01 0773	4255 .182	1.05 4347	0.01 6103	0.01 0627	4435 .16	0.31 4588	0.01 6103	0.01 0627	4435 .16	0.31 4588
H2	0.026 848	0.35 9688	116. 9198	0.98 1663	0.01 6161	0.04 2508	4662 .713	0.16 6195	0.02 7637	0.01 2875	4555 .852	1.15 1219	0.01 6336	0.01 6101	4683 .92	0.16 25	0.01 6336	0.01 6101	4683 .92	0.16 25



H2	0.028 214	0.35 2707	151. 6563	0.97 7878	0.01 5781	0.04 5778	4560 .91	0.25 5934	0.02 7933	0.01 0764	4418 .294	1.06 9274	0.01 6473	0.01 1696	4584 .415	0.25 2224	0.01 6473	0.01 1696	4584 .415	0.25 2224
H2	0.026 272	0.34 9189	136. 2621	0.97 9997	0.01 4933	0.04 1833	4384 .032	0.28 2691	0.02 6389	0.01 1864	4252 .658	1.08 8443	0.01 6209	0.01 2386	4396 .564	0.28 0683	0.01 6209	0.01 2386	4396 .564	0.28 0683
H2	0.026 858	0.36 0109	98.5 8992	0.98 3977	0.01 5394	0.03 239	4308 .986	0.21 2951	0.02 6201	0.01 9556	4219 .507	1.12 5191	0.01 6284	0.01 7051	4326 .006	0.20 9742	0.01 6284	0.01 7051	4326 .006	0.20 9742
H2	0.028 681	0.34 1905	160. 5062	0.97 4082	0.01 6579	0.04 0978	4157 .833	0.25 192	0.02 8834	0.01 7482	4010 .439	1.06 9112	0.01 6494	0.01 7682	4186 .675	0.24 6717	0.01 6494	0.01 7682	4186 .675	0.24 6717
H2	0.027 555	0.33 6654	160. 7749	0.97 4087	0.01 5829	0.04 174	4103 .835	0.26 372	0.02 7061	0.01 6378	3956 .384	1.06 5613	0.01 577	0.01 87	4134 .345	0.25 8269	0.01 577	0.01 87	4134 .345	0.25 8269
H2	0.024 345	0.29 9033	156. 1762	0.97 6674	0.01 4942	0.03 7396	3846 .777	0.36 8325	0.02 5466	0.01 4884	3707 .647	1.03 6065	0.01 5441	0.02 2241	3882 .662	0.36 2309	0.01 5441	0.02 2241	3882 .662	0.36 2309
H2	0.024 376	0.30 6805	161. 5822	0.97 6471	0.01 4686	0.03 8514	3856 .053	0.38 4025	0.02 6333	0.01 599	3707 .687	1.02 8153	0.01 5717	0.01 3879	3884 .112	0.37 9231	0.01 5717	0.01 3879	3884 .112	0.37 9231
H2	0.025 009	0.32 6453	161. 2051	0.97 511	0.01 608	0.03 8741	3999 .611	0.31 5029	0.03 0733	0.01 3109	3845 .98	1.07 0425	0.01 7173	0.01 1765	4016 .69	0.31 2154	0.01 7173	0.01 1765	4016 .69	0.31 2154
H3	0.022 06	0.29 3556	230. 635	0.96 7429	0.01 563	0.13 5485	3358 .975	0.50 1371	0.02 766	0.06 9365	3151 .687	0.90 7163	0.01 4679	0.03 2922	3408 .03	0.49 4282	0.01 4679	0.03 2922	3408 .03	0.49 4282
H3	0.024 195	0.32 0932	179. 6573	0.96 751	0.01 5541	0.03 7648	3231 .862	0.36 0597	0.02 8968	0.01 0104	3068 .627	1.00 9272	0.01 5639	0.01 0738	3271 .276	0.35 2855	0.01 5639	0.01 0738	3271 .276	0.35 2855
H3	0.023 628	0.29 4342	216. 0235	0.96 5968	0.01 5352	0.03 4636	3113 .14	0.47 8893	0.02 8922	0.00 8672	2925 .075	0.94 741	0.01 5167	0.00 9875	3174 .75	0.46 8614	0.01 5167	0.00 9875	3174 .75	0.46 8614
H3	0.022 162	0.30 5317	203. 2169	0.96 8184	0.01 4027	0.02 2622	3066 .668	0.48 9665	0.02 6275	0.00 771	2885 .585	0.95 0206	0.01 4466	0.00 7662	3114 .182	0.48 1645	0.01 4466	0.00 7662	3114 .182	0.48 1645
H3	0.022 393	0.29 9432	188. 8016	0.96 8603	0.01 438	0.02 4941	3100 .078	0.44 578	0.02 688	0.00 8756	2926 .604	0.97 4241	0.01 4713	0.00 862	3136 .045	0.43 9787	0.01 4713	0.00 862	3136 .045	0.43 9787

H3	0.023 551	0.31 1666	177. 5489	0.97 0181	0.01 5222	0.02 0203	3053 .254	0.44 644	0.02 7552	0.00 796	2887 .228	0.99 6212	0.01 5224	0.00 8239	3079 .463	0.44 1696	0.01 5224	0.00 8239	3079 .463	0.44 1696
H3	0.023 902	0.32 6096	202. 747	0.96 5632	0.01 5473	0.02 2467	3131 .809	0.42 2193	0.02 6786	0.00 7612	2943 .071	1.01 2025	0.01 5057	0.00 7324	3164 .69	0.41 6168	0.01 5057	0.00 7324	3164 .69	0.41 6168
H3	0.021 819	0.31 1135	228. 042	0.96 8393	0.01 5012	0.13 5601	3269 .552	0.53 1484	0.02 4886	0.05 8451	3065 .793	0.87 7625	0.01 4124	0.03 7804	3322 .467	0.52 407	0.01 4124	0.03 7804	3322 .467	0.52 407
H3	0.023 898	0.32 0715	190. 2564	0.96 8453	0.01 6037	0.02 1237	3162 .93	0.42 8013	0.02 9603	0.00 727	2988 .156	1.01 5484	0.01 5542	0.00 7164	3198 .109	0.42 1703	0.01 5542	0.00 7164	3198 .109	0.42 1703
H3	0.023 387	0.30 2549	197. 8354	0.96 8809	0.01 5688	0.02 4977	3185 .222	0.45 5684	0.02 9404	0.00 8297	3006 .734	1.00 0551	0.01 5613	0.00 6859	3227 .677	0.44 8475	0.01 5613	0.00 6859	3227 .677	0.44 8475

**LAMPIRAN DATA PELATIHAN**

H1	0.016 101	0.18 7527	113. 2813	0.98 2369	0.01 1925	0.00 3099	4160 .678	0.24 4478	0.02 3988	0.00 0925	4077 .413	1.18 5841	0.01 1747	0.00 3503	4209 .053	0.23 556	0.01 1747	0.00 3503	4209 .053	0.23 556
H1	0.016 334	0.19 8823	98.4 6043	0.98 5508	0.01 2126	0.00 2047	4391 .616	0.24 336	0.02 2716	0.00 1003	4320 .696	1.23 547	0.01 1801	0.00 402	4436 .488	0.23 5513	0.01 1801	0.00 402	4436 .488	0.23 5513
H1	0.016 55	0.20 4267	104. 7653	0.98 5389	0.01 2108	0.00 2093	4529 .983	0.26 1326	0.02 1617	0.00 143	4457 .263	1.23 1253	0.01 1803	0.00 2553	4580 .037	0.25 3141	0.01 1803	0.00 2553	4580 .037	0.25 3141
H1	0.016 737	0.21 2947	151. 9581	0.97 9915	0.01 2085	0.00 2035	4712 .406	0.27 7445	0.02 2007	0.00 1146	4595 .131	1.18 7122	0.01 1878	0.00 2163	4769 .758	0.26 8946	0.01 1878	0.00 2163	4769 .758	0.26 8946
H1	0.016 036	0.20 7079	222. 553	0.97 3347	0.01 1429	0.00 2933	4668 .004	0.36 9291	0.02 1047	0.00 1003	4485 .296	1.04 6786	0.01 1531	0.00 2471	4732 .825	0.36 0444	0.01 1531	0.00 2471	4732 .825	0.36 0444
H1	0.015 608	0.19 8424	200. 0946	0.97 6582	0.01 1125	0.00 2432	4606 .521	0.39 5106	0.01 995	0.00 1229	4439 .252	1.03 2996	0.01 1265	0.00 2561	4658 .569	0.38 8313	0.01 1265	0.00 2561	4658 .569	0.38 8313
H1	0.015 625	0.19 8762	153. 3979	0.98 1022	0.01 1333	0.00 3206	4630 .338	0.34 9279	0.02 1004	0.00 0952	4496 .474	1.07 069	0.01 1394	0.00 2578	4657 .799	0.34 561	0.01 1394	0.00 2578	4657 .799	0.34 561
H1	0.015 489	0.18 8754	141. 8726	0.98 1133	0.01 1264	0.00 3258	4735 .592	0.27 2063	0.02 1765	0.00 0951	4608 .689	1.13 9336	0.01 1367	0.00 2656	4757 .467	0.26 8647	0.01 1367	0.00 2656	4757 .467	0.26 8647
H1	0.015 374	0.17 4686	159. 5042	0.97 7897	0.01 1432	0.00 3475	4779 .419	0.22 7234	0.02 2866	0.00 1071	4643 .49	1.19 1712	0.01 1504	0.00 3925	4812 .562	0.22 1848	0.01 1504	0.00 3925	4812 .562	0.22 1848
H1	0.015 727	0.17 888	163. 9972	0.97 8024	0.01 163	0.00 3321	4724 .976	0.26 9505	0.02 3245	0.00 1068	4586 .535	1.17 161	0.01 159	0.00 3243	4764 .404	0.26 3412	0.01 159	0.00 3243	4764 .404	0.26 3412
H1	0.017 041	0.21 8511	131. 2343	0.98 2914	0.01 219	0.00 2769	4800 .904	0.28 1339	0.02 4019	0.00 1251	4691 .204	1.17 6694	0.01 2314	0.00 3671	4836 .181	0.27 6071	0.01 2314	0.00 3671	4836 .181	0.27 6071
H1	0.017 988	0.23 4399	226. 8389	0.97 0358	0.01 2603	0.00 2982	4689 .676	0.30 4305	0.02 2846	0.00 1324	4494 .436	1.10 7409	0.01 2399	0.00 2392	4753 4936	0.29 4936	0.01 2399	0.00 2392	4753 4936	0.29 4936

H1	0.018 903	0.25 9542	106. 2859	0.98 6005	0.01 3075	0.00 2653	4914 .664	0.25 0923	0.02 5236	0.00 1601	4828 .68	1.20 1569	0.01 346	0.00 1916	4943 .111	0.24 6326	0.01 346	0.00 1916	4943 .111	0.24 6326
H1	0.019 847	0.27 896	131. 6143	0.98 2401	0.01 3668	0.00 2591	4927 .978	0.23 6108	0.02 7059	0.00 1706	4818 .145	1.18 3584	0.01 4093	0.00 2141	4967 .571	0.23 0037	0.01 4093	0.00 2141	4967 .571	0.23 0037
H1	0.020 547	0.28 6699	144. 8262	0.98 1176	0.01 3843	0.00 2161	4905 .1	0.26 7392	0.02 7203	0.00 1139	4774 .429	1.14 8524	0.01 4417	0.00 2183	4934 .732	0.26 2987	0.01 4417	0.00 2183	4934 .732	0.26 2987
H1	0.019 609	0.28 1662	139. 1157	0.98 2448	0.01 3371	0.00 2661	4723 .541	0.32 2216	0.02 5933	0.00 1171	4605 .998	1.13 1847	0.01 3613	0.00 2475	4761 .182	0.31 688	0.01 3613	0.00 2475	4761 .182	0.31 688
H1	0.019 675	0.28 6431	169. 2679	0.97 8197	0.01 312	0.00 2193	4785 .075	0.29 4988	0.02 5536	0.00 1281	4642 .676	1.16 7614	0.01 3558	0.00 218	4833 .177	0.28 8136	0.01 3558	0.00 218	4833 .177	0.28 8136
H1	0.016 922	0.21 1462	165. 5921	0.97 4934	0.01 1865	0.00 3982	3961 .466	0.31 5677	0.02 1528	0.00 135	3824 .843	1.10 4775	0.01 1923	0.00 4121	4013 .788	0.30 6869	0.01 1923	0.00 4121	4013 .788	0.30 6869
H1	0.014 726	0.17 3612	287. 3844	0.96 8183	0.01 0299	0.00 5542	4072 .297	0.51 5359	0.01 7813	0.00 1718	3847 .332	0.89 2289	0.01 0376	0.00 4041	4161 .766	0.50 532	0.01 0376	0.00 4041	4161 .766	0.50 532
H1	0.014 131	0.16 9118	244. 0513	0.97 1517	0.01 002	0.00 5759	3816 .497	0.52 1962	0.01 6831	0.00 1719	3627 .516	0.90 3703	0.01 0132	0.00 5055	3900 .248	0.51 1595	0.01 0132	0.00 5055	3900 .248	0.51 1595
H1	0.013 722	0.16 0352	207. 3329	0.97 4127	0.00 9832	0.00 5977	3654 .074	0.50 839	0.01 6776	0.00 1924	3492 .861	0.92 3255	0.00 9781	0.00 5958	3728 .071	0.49 8789	0.00 9781	0.00 5958	3728 .071	0.49 8789
H1	0.013 801	0.15 4313	184. 2687	0.97 4792	0.00 9924	0.00 4892	3628 .945	0.45 7415	0.01 6665	0.00 155	3480 .793	0.95 9449	0.00 9946	0.00 5017	3679 .762	0.45 0103	0.00 9946	0.00 5017	3679 .762	0.45 0103
H1	0.014 144	0.14 9177	177. 5196	0.97 3143	0.01 0273	0.00 4464	3612 .975	0.39 1442	0.01 7746	0.00 1498	3468 .055	1.00 7889	0.01 0211	0.00 5588	3661 .075	0.38 3111	0.01 0211	0.00 5588	3661 .075	0.38 3111
H1	0.014 302	0.14 4164	213. 9965	0.96 543	0.01 0475	0.00 4896	3621 .322	0.33 9841	0.01 9116	0.00 1715	3442 .383	1.06 1762	0.01 0487	0.00 4581	3678 .686	0.32 9184	0.01 0487	0.00 4581	3678 .686	0.32 9184
H1	0.014 444	0.14 9728	163. 5473	0.97 4132	0.01 0451	0.00 3839	3627 .734	0.35 1285	0.01 9604	0.00 1606	3502 .071	1.07 8183	0.01 0484	0.00 4733	3687 .886	0.34 0924	0.01 0484	0.00 4733	3687 .886	0.34 0924

H1	0.014 607	0.16 21	167. 2591	0.97 5196	0.01 0429	0.00 4336	3683 .726	0.39 0686	0.01 9744	0.00 2031	3557 .838	1.05 0388	0.01 0304	0.00 4521	3758 .24	0.37 8219	0.01 0304	0.00 4521	3758 .24	0.37 8219
H1	0.014 551	0.16 4585	144. 1254	0.97 9192	0.01 04	0.00 3454	3694 .218	0.40 6448	0.02 0169	0.00 2018	3596 .43	1.04 5046	0.01 0273	0.00 3981	3774 .923	0.39 3371	0.01 0273	0.00 3981	3774 .923	0.39 3371
H1	0.014 447	0.16 0692	149. 9343	0.97 7957	0.01 0331	0.00 3723	3787 .63	0.37 2735	0.01 9637	0.00 1253	3689 .898	1.08 2986	0.01 0322	0.00 2974	3871 .242	0.35 9037	0.01 0322	0.00 2974	3871 .242	0.35 9037
H1	0.017 074	0.21 8433	155. 8839	0.97 7661	0.01 1963	0.00 2867	4465 .953	0.25 6109	0.02 1899	0.00 0982	4345 .555	1.19 121	0.01 1759	0.00 2444	4525 .973	0.24 6422	0.01 1759	0.00 2444	4525 .973	0.24 6422
H1	0.014 729	0.15 8395	150. 8155	0.97 576	0.01 0643	0.00 3269	3945 .658	0.26 1894	0.01 9199	0.00 1463	3830 .826	1.16 0248	0.01 0714	0.00 3128	4003 .975	0.25 278	0.01 0714	0.00 3128	4003 .975	0.25 278
H1	0.014 949	0.16 2794	199. 1438	0.96 8226	0.01 0744	0.00 2941	3913 .621	0.27 3837	0.01 9403	0.00 1331	3761 .014	1.14 2035	0.01 0939	0.00 2491	3984 .018	0.26 2263	0.01 0939	0.00 2491	3984 .018	0.26 2263
H1	0.015 9	0.19 1523	174. 5034	0.97 5227	0.01 1114	0.00 4608	3789 .225	0.39 8355	0.02 0017	0.00 1511	3659 .989	1.01 8776	0.01 1597	0.00 4786	3859 .138	0.38 8356	0.01 1597	0.00 4786	3859 .138	0.38 8356
H1	0.016 096	0.20 7533	144. 5577	0.97 9275	0.01 1227	0.00 3284	3819 .035	0.38 6039	0.02 1234	0.00 1163	3698 .537	1.04 2923	0.01 162	0.00 461	3856 .467	0.38 0157	0.01 162	0.00 461	3856 .467	0.38 0157
H1	0.016 64	0.21 7095	171. 466	0.97 5207	0.01 1537	0.00 3238	4024 .692	0.34 0639	0.02 1274	0.00 1448	3880 .298	1.07 436	0.01 1688	0.00 3702	4070 .685	0.33 3519	0.01 1688	0.00 3702	4070 .685	0.33 3519
H1	0.016 68	0.21 2988	180. 8746	0.97 3706	0.01 1803	0.00 3627	4142 .67	0.31 237	0.02 1527	0.00 1135	3993 .59	1.08 9346	0.01 1821	0.00 3704	4197 .855	0.30 3858	0.01 1821	0.00 3704	4197 .855	0.30 3858
H1	0.016 9	0.21 2062	159. 4503	0.97 6727	0.01 1855	0.00 3225	4260 .033	0.28 2624	0.02 1822	0.00 1128	4131 .866	1.13 8833	0.01 1932	0.00 3074	4314 .376	0.27 3537	0.01 1932	0.00 3074	4314 .376	0.27 3537
H1	0.016 955	0.21 1509	162. 0983	0.97 642	0.01 2022	0.00 3809	4299 .495	0.27 7937	0.02 1877	0.00 1098	4171 .516	1.14 4603	0.01 1813	0.00 327	4359 .797	0.26 7893	0.01 1813	0.00 327	4359 .797	0.26 7893
H1	0.017 052	0.21 0722	158. 5507	0.97 695	0.01 1975	0.00 3433	4358 .837	0.26 6218	0.02 1731	0.00 1259	4233 .827	1.16 5959	0.01 1905	0.00 284	4416 .755	0.25 6446	0.01 1905	0.00 284	4416 .755	0.25 6446

H1	0.017 364	0.21 674	161. 9776	0.97 642	0.01 215	0.00 2982	4356 .971	0.26 502	0.02 2049	0.00 1195	4228 .931	1.16 4988	0.01 2149	0.00 2971	4413 .868	0.25 5373	0.01 2149	0.00 2971	4413 .868	0.25 5373
H1	0.017 068	0.21 6667	168. 7685	0.97 5666	0.01 1956	0.00 3569	4385 .05	0.26 9294	0.02 2009	0.00 1348	4247 .886	1.15 8572	0.01 1842	0.00 2957	4440 .962	0.25 9856	0.01 1842	0.00 2957	4440 .962	0.25 9856
H2	0.027 599	0.34 0588	159. 9001	0.97 5456	0.01 7374	0.03 7364	4020 .919	0.31 6533	0.03 2556	0.01 1659	3874 .276	1.06 7256	0.01 829	0.01 2408	4048 .682	0.31 1853	0.01 829	0.01 2408	4048 .682	0.31 1853
H2	0.028 079	0.34 462	159. 5394	0.97 5578	0.01 7587	0.04 1184	4046 .639	0.31 439	0.03 3684	0.01 257	3900 .748	1.06 6322	0.01 8747	0.01 3245	4075 .268	0.30 9377	0.01 8747	0.01 3245	4075 .268	0.30 9377
H2	0.027 793	0.34 4701	148. 0874	0.97 7442	0.01 7227	0.03 9212	4022 .843	0.32 1155	0.03 1955	0.01 457	3891 .064	1.08 3665	0.01 8057	0.01 581	4057 .423	0.31 5341	0.01 8057	0.01 581	4057 .423	0.31 5341
H2	0.026 107	0.34 2074	142. 4089	0.97 9383	0.01 5807	0.03 5178	4518 .27	0.27 0808	0.02 9539	0.01 2179	4395 .172	1.07 6089	0.01 6965	0.01 3706	4558 .725	0.26 4074	0.01 6965	0.01 3706	4558 .725	0.26 4074
H2	0.025 699	0.33 1666	175. 2536	0.97 4903	0.01 6612	0.04 8999	4103 .754	0.35 3981	0.03 203	0.02 1594	3943 .518	1.06 9768	0.01 7064	0.02 105	4139 .374	0.34 8428	0.01 7064	0.02 105	4139 .374	0.34 8428
H2	0.028 323	0.36 0515	129. 2569	0.98 0394	0.01 753	0.03 1553	4193 .882	0.29 392	0.03 2989	0.01 4946	4075 .177	1.07 5459	0.01 7327	0.01 8082	4217 .518	0.29 0017	0.01 7327	0.01 8082	4217 .518	0.29 0017
H2	0.027 134	0.36 2711	124. 7891	0.98 0111	0.01 7108	0.02 9958	4252 .446	0.24 0018	0.03 2802	0.01 1809	4135 .718	1.11 6654	0.01 7212	0.01 515	4271 .848	0.23 6648	0.01 7212	0.01 515	4271 .848	0.23 6648
H2	0.028 023	0.36 7815	133. 2363	0.97 9098	0.01 6497	0.02 7465	4287 .325	0.24 5879	0.03 1384	0.01 099	4166 .765	1.11 2417	0.01 6911	0.01 2427	4314 .306	0.24 1105	0.01 6911	0.01 2427	4314 .306	0.24 1105
H2	0.028 267	0.36 4398	143. 5071	0.97 7971	0.01 6747	0.02 5519	4302 .239	0.26 0042	0.02 87	0.00 9436	4173 .633	1.10 5614	0.01 6701	0.01 1018	4335 .26	0.25 4297	0.01 6701	0.01 1018	4335 .26	0.25 4297
H2	0.026 177	0.34 1504	149. 6309	0.97 8414	0.01 5884	0.02 9175	4309 .25	0.30 9033	0.02 8936	0.00 8854	4176 .608	1.07 2842	0.01 6228	0.00 9872	4346 .536	0.30 3165	0.01 6228	0.00 9872	4346 .536	0.30 3165
H2	0.026 073	0.33 8901	148. 8854	0.97 8556	0.01 5705	0.02 87	4290 .889	0.31 3264	0.02 8621	0.00 8846	4160 .82	1.06 9251	0.01 5885	0.01 0138	4331 .76	0.30 6692	0.01 5885	0.01 0138	4331 .76	0.30 6692

H2	0.026 968	0.34 923	151. 025	0.97 9097	0.01 5614	0.03 1079	4370 .623	0.33 0273	0.02 8914	0.00 967	4240 .314	1.05 6537	0.01 6336	0.00 9008	4414 .347	0.32 3535	0.01 6336	0.00 9008	4414 .347	0.32 3535
H2	0.025 353	0.33 5276	163. 7516	0.97 722	0.01 5066	0.03 4155	4415 .166	0.32 0179	0.02 7772	0.01 115	4271 .021	1.04 7067	0.01 5839	0.01 0495	4455 .961	0.31 3656	0.01 5839	0.01 0495	4455 .961	0.31 3656
H2	0.023 323	0.27 4114	187. 5405	0.97 3598	0.01 6599	0.02 7199	3842 .929	0.40 5933	0.02 5803	0.02 1357	3714 .842	0.89 1371	0.01 6789	0.01 7588	3946 .33	0.39 0887	0.01 6789	0.01 7588	3946 .33	0.39 0887
H2	0.019 266	0.26 752	94.7 1151	0.98 6146	0.01 2606	0.05 0097	3415 .351	0.46 4327	0.02 3744	0.01 239	3335 .772	0.97 1854	0.01 285	0.02 2563	3440 .904	0.46 0286	0.01 285	0.02 2563	3440 .904	0.46 0286
H2	0.018 67	0.23 322	120. 9917	0.98 1147	0.01 2728	0.06 073	3427 .342	0.42 5255	0.02 2777	0.01 464	3318 .798	0.97 6379	0.01 2933	0.02 6182	3447 .869	0.42 1811	0.01 2933	0.02 6182	3447 .869	0.42 1811
H2	0.017 459	0.20 1835	138. 6612	0.97 8798	0.01 2407	0.07 7581	3271 .491	0.46 2053	0.02 1393	0.02 403	3155 .111	1.01 4939	0.01 2579	0.03 1079	3308 .483	0.45 5977	0.01 2579	0.03 1079	3308 .483	0.45 5977
H2	0.017 71	0.19 4989	169. 3089	0.97 3949	0.01 313	0.07 8039	3193 .889	0.46 7861	0.02 1982	0.03 7863	3064 .568	0.96 2765	0.01 285	0.03 657	3255 .115	0.45 865	0.01 285	0.03 657	3255 .115	0.45 865
H2	0.018 328	0.21 8856	170. 4176	0.97 3267	0.01 2753	0.05 843	3367 .802	0.42 7019	0.02 2272	0.02 2323	3229 .135	0.96 8306	0.01 2586	0.02 9963	3426 .266	0.41 802	0.01 2586	0.02 9963	3426 .266	0.41 802
H2	0.019 143	0.24 1024	160. 793	0.97 373	0.01 282	0.04 1049	3356 .836	0.39 9147	0.02 1048	0.02 3672	3227 .008	0.99 425	0.01 2779	0.02 5549	3412 .201	0.38 9269	0.01 2779	0.02 5549	3412 .201	0.38 9269
H2	0.023 734	0.32 6178	119. 0944	0.98 3144	0.01 5358	0.02 1762	4156 .21	0.34 6851	0.02 6004	0.01 7825	4075 .623	0.93 7555	0.01 5521	0.00 9815	4221 .843	0.33 5511	0.01 5521	0.00 9815	4221 .843	0.33 5511
H2	0.020 711	0.26 2488	105. 4471	0.98 1946	0.01 3695	0.03 3936	3331 .916	0.36 6088	0.02 2333	0.01 8131	3254 .839	0.99 2593	0.01 3689	0.02 4815	3378 .356	0.35 6943	0.01 3689	0.02 4815	3378 .356	0.35 6943
H2	0.023 122	0.30 9343	90.8 2214	0.98 3943	0.01 4962	0.02 5556	3376 .25	0.33 1506	0.02 5861	0.01 7196	3312 .287	1.01 2646	0.01 5081	0.01 9573	3421 .145	0.32 2599	0.01 5081	0.01 9573	3421 .145	0.32 2599
H2	0.026 723	0.37 3182	96.3 4857	0.98 3007	0.01 6679	0.02 3452	3597 .191	0.28 8078	0.03 0422	0.01 4256	3518 .725	1.07 2314	0.01 6452	0.01 5626	3625 .25	0.28 2688	0.01 6452	0.01 5626	3625 .25	0.28 2688

H2	0.028 549	0.40 0084	91.3 7055	0.98 5198	0.01 7049	0.02 116	3790 .564	0.31 5979	0.03 0231	0.01 4565	3716 .416	1.07 6998	0.01 6713	0.01 4872	3822 .113	0.31 0141	0.01 6713	0.01 4872	3822 .113	0.31 0141
H2	0.026 216	0.36 0688	186. 1327	0.97 4082	0.01 5597	0.03 4121	3855 .208	0.41 4771	0.02 5363	0.02 1083	3701 .986	1.02 2678	0.01 5343	0.02 0358	3918 .802	0.40 5201	0.01 5343	0.02 0358	3918 .802	0.40 5201
H2	0.024 393	0.31 7792	123. 4556	0.98 4392	0.01 5206	0.02 8859	3946 .856	0.46 3	0.02 6205	0.01 0783	3847 .575	0.98 1913	0.01 4651	0.01 6485	3991 .193	0.45 7196	0.01 4651	0.01 6485	3991 .193	0.45 7196
H2	0.024 291	0.31 9037	119. 6288	0.98 4735	0.01 5089	0.02 8453	3930 .565	0.45 9866	0.02 5739	0.01 1083	3836 .556	0.98 5304	0.01 4553	0.01 5352	3976 .691	0.45 3541	0.01 4553	0.01 5352	3976 .691	0.45 3541
H2	0.022 842	0.28 4992	122. 513	0.98 3026	0.01 434	0.02 9911	4179 .236	0.36 6347	0.02 5384	0.00 9568	4083 .953	1.00 4687	0.01 4225	0.01 3271	4228 .581	0.35 8798	0.01 4225	0.01 3271	4228 .581	0.35 8798
H2	0.021 946	0.26 2103	136. 5695	0.98 0398	0.01 3933	0.02 4902	4300 .293	0.31 9051	0.02 3154	0.00 82	4189 .602	1.01 9793	0.01 3964	0.01 2777	4348 .555	0.31 1407	0.01 3964	0.01 2777	4348 .555	0.31 1407
H2	0.020 487	0.23 8734	163. 6036	0.97 7029	0.01 3369	0.02 4014	4253 .17	0.34 299	0.02 1971	0.00 9007	4122 .358	1.01 7941	0.01 3068	0.01 2945	4317 .295	0.33 3065	0.01 3068	0.01 2945	4317 .295	0.33 3065
H2	0.019 956	0.24 0694	181. 3082	0.97 5201	0.01 2909	0.02 2219	4258 .014	0.35 9299	0.02 133	0.00 8011	4117 .084	1.01 3874	0.01 2876	0.01 1889	4334 .748	0.34 7908	0.01 2876	0.01 1889	4334 .748	0.34 7908
H2	0.020 102	0.25 1584	183. 0178	0.97 5312	0.01 329	0.01 7682	4086 .709	0.39 6168	0.02 1722	0.01 4359	3959 .756	0.95 3847	0.01 3152	0.01 3065	4183 .553	0.38 1876	0.01 3152	0.01 3065	4183 .553	0.38 1876
H2	0.022 291	0.28 3816	151. 2011	0.97 9064	0.01 5163	0.01 5764	4081 .339	0.37 3149	0.02 4607	0.01 5272	3982 .979	0.91 9243	0.01 4959	0.01 0957	4172 .686	0.36 0123	0.01 4959	0.01 0957	4172 .686	0.36 0123
H2	0.022 543	0.29 2053	146. 9922	0.97 9562	0.01 5066	0.01 6375	4080 .638	0.37 1634	0.02 4195	0.01 4555	3982 .98	0.92 0933	0.01 4801	0.00 9848	4167 .379	0.35 7747	0.01 4801	0.00 9848	4167 .379	0.35 7747
H2	0.022 568	0.29 077	149. 156	0.97 93	0.01 5104	0.01 6612	4108 .986	0.36 8435	0.02 4579	0.01 6179	4008 .707	0.92 8847	0.01 477	0.01 1214	4193 .367	0.35 5001	0.01 477	0.01 1214	4193 .367	0.35 5001
H2	0.022 757	0.29 9194	145. 2971	0.97 9835	0.01 5068	0.01 8668	4111 .528	0.36 7754	0.02 4911	0.01 5919	4011 .683	0.93 3843	0.01 4964	0.01 1714	4193 .927	0.35 521	0.01 4964	0.01 1714	4193 .927	0.35 521



H2	0.022 43	0.29 5193	142. 9303	0.98 0169	0.01 4857	0.01 8248	4140 .367	0.36 2686	0.02 4506	0.01 724	4043 .974	0.93 6697	0.01 4644	0.01 0632	4225 .547	0.34 9907	0.01 4644	0.01 0632	4225 .547	0.34 9907
H2	0.025 423	0.36 5718	153. 1767	0.97 7914	0.01 4491	0.03 0148	4242 .368	0.32 3921	0.02 5701	0.01 2643	4119 .214	0.95 1828	0.01 5675	0.01 0242	4291 .574	0.31 5803	0.01 5675	0.01 0242	4291 .574	0.31 5803
H2	0.023 09	0.30 4324	145. 9105	0.97 9649	0.01 5402	0.01 628	4144 .487	0.35 8474	0.02 5459	0.01 5844	4043 .652	0.92 12	0.01 4981	0.00 9344	4222 .564	0.34 6076	0.01 4981	0.00 9344	4222 .564	0.34 6076
H3	0.023 362	0.30 372	198. 9331	0.96 8776	0.01 5423	0.02 6808	3190 .707	0.45 7758	0.02 7903	0.00 8032	3011 .509	0.99 9542	0.01 5175	0.00 7124	3234 .36	0.45 0391	0.01 5175	0.00 7124	3234 .36	0.45 0391
H3	0.022 967	0.30 202	240. 7286	0.96 5	0.01 5373	0.02 9407	3187 .238	0.50 4203	0.03 0245	0.00 693	2971 .971	0.97 9189	0.01 5691	0.00 6596	3245 .576	0.49 5202	0.01 5691	0.00 6596	3245 .576	0.49 5202
H3	0.022 297	0.29 1348	235. 7333	0.96 8666	0.01 4848	0.03 3748	3165 .137	0.55 5381	0.02 9926	0.00 7987	2951 .307	0.96 3272	0.01 5237	0.00 7234	3216 .759	0.54 8164	0.01 5237	0.00 7234	3216 .759	0.54 8164
H3	0.022 702	0.29 2369	242. 8994	0.96 7752	0.01 4954	0.03 3907	3191 .189	0.55 1297	0.03 0008	0.00 8117	2975 .852	0.97 0866	0.01 516	0.00 6328	3248 .58	0.54 3316	0.01 516	0.00 6328	3248 .58	0.54 3316
H3	0.022 103	0.28 9781	257. 9499	0.96 5502	0.01 4876	0.04 1851	3260 .811	0.53 7502	0.03 1208	0.01 0409	3029 .968	0.96 6534	0.01 4708	0.00 7772	3322 .004	0.52 885	0.01 4708	0.00 7772	3322 .004	0.52 885
H3	0.021 451	0.29 383	255. 0857	0.96 5114	0.01 4741	0.05 526	3308 .036	0.51 97	0.02 9618	0.01 354	3078 .582	0.95 389	0.01 4695	0.00 8375	3366 .675	0.51 121	0.01 4695	0.00 8375	3366 .675	0.51 121
H3	0.022 055	0.29 8888	244. 0235	0.96 5285	0.01 5338	0.07 839	3317 .965	0.49 6427	0.02 8584	0.02 0085	3105 .607	0.94 4426	0.01 4773	0.01 0248	3382 .649	0.48 6865	0.01 4773	0.01 0248	3382 .649	0.48 6865
H3	0.022 114	0.30 4852	230. 3686	0.96 6771	0.01 5235	0.09 4327	3363 .84	0.48 1211	0.02 7514	0.02 9105	3166 .797	0.94 1249	0.01 4754	0.01 2731	3420 .871	0.47 2435	0.01 4754	0.01 2731	3420 .871	0.47 2435
H3	0.022 27	0.30 2402	239. 3989	0.96 5077	0.01 5476	0.10 2212	3423 .831	0.46 7159	0.02 7094	0.04 2951	3214 .018	0.92 9987	0.01 4847	0.01 7051	3483 .505	0.45 787	0.01 4847	0.01 7051	3483 .505	0.45 787
H3	0.022 216	0.29 7593	246. 9356	0.96 4165	0.01 5513	0.10 6006	3440 .358	0.47 044	0.02 6983	0.05 9644	3220 .114	0.90 8817	0.01 4745	0.02 4786	3492 .353	0.46 2451	0.01 4745	0.02 4786	3492 .353	0.46 2451

H3	0.022 268	0.31 2817	199. 4556	0.97 0382	0.01 5197	0.12 956	3285 .346	0.49 2954	0.02 4694	0.05 7232	3105 .565	0.88 6559	0.01 3916	0.04 4467	3329 .606	0.48 612	0.01 3916	0.04 4467	3329 .606	0.48 612
H3	0.022 283	0.30 0088	233. 0783	0.96 6687	0.01 5422	0.11 2044	3410 .054	0.48 5739	0.02 7363	0.05 8055	3201 .506	0.90 7	0.01 4871	0.02 465	3460 .51	0.47 8168	0.01 4871	0.02 465	3460 .51	0.47 8168
H3	0.020 756	0.30 2289	147. 5033	0.97 8176	0.01 3856	0.10 1409	2843 .668	0.56 5084	0.02 3216	0.04 0401	2717 .901	0.89 1757	0.01 2833	0.03 6007	2890 .24	0.55 8094	0.01 2833	0.03 6007	2890 .24	0.55 8094
H3	0.022 9	0.30 3602	238. 4534	0.96 2219	0.01 5162	0.02 0915	2984 .282	0.49 6655	0.02 7269	0.00 7345	2780 .343	0.96 1018	0.01 5447	0.00 7068	3050 .25	0.48 5766	0.01 5447	0.00 7068	3050 .25	0.48 5766
H3	0.022 14	0.30 2299	322. 0184	0.95 6669	0.01 4951	0.02 0003	2988 .193	0.58 311	0.02 8175	0.00 7358	2735 .599	0.91 1662	0.01 4898	0.00 7095	3120 .297	0.56 4751	0.01 4898	0.00 7095	3120 .297	0.56 4751
H3	0.021 476	0.28 9276	349. 3755	0.95 6947	0.01 4572	0.02 0941	3008 .504	0.61 8908	0.02 7242	0.00 6201	2712 .709	0.90 0505	0.01 4343	0.00 5785	3119 .209	0.60 4881	0.01 4343	0.00 5785	3119 .209	0.60 4881
H3	0.021 042	0.27 9696	375. 0978	0.95 55	0.01 4463	0.02 3876	3016 .106	0.63 288	0.02 7244	0.00 8274	2700 .27	0.90 0381	0.01 4104	0.00 7031	3140 .438	0.61 7793	0.01 4104	0.00 7031	3140 .438	0.61 7793
H3	0.020 353	0.26 9656	316. 7949	0.96 6138	0.01 3323	0.02 6131	2802 .954	0.69 6727	0.02 401	0.00 983	2538 .089	0.87 5402	0.01 3011	0.01 1942	2911 .071	0.68 504	0.01 3011	0.01 1942	2911 .071	0.68 504
H3	0.018 665	0.24 834	266. 4319	0.96 9844	0.01 2314	0.02 9351	2662 .647	0.69 2294	0.02 0797	0.01 0673	2442 .492	0.88 1619	0.01 1626	0.01 6471	2756 .035	0.68 1509	0.01 1626	0.01 6471	2756 .035	0.68 1509
H3	0.018 354	0.24 9333	230. 2821	0.97 0684	0.01 2127	0.03 7898	2753 .294	0.63 5287	0.01 9658	0.01 3654	2563 .879	0.90 4664	0.01 14	0.01 7415	2831 .984	0.62 4851	0.01 14	0.01 7415	2831 .984	0.62 4851
H3	0.018 564	0.24 663	227. 5808	0.96 5694	0.01 2613	0.05 028	3053 .969	0.50 7925	0.01 9762	0.02 2518	2866 .11	0.92 8934	0.01 1644	0.01 9807	3126 .882	0.49 6143	0.01 1644	0.01 9807	3126 .882	0.49 6143
H3	0.021 456	0.28 0257	133. 3144	0.97 6024	0.01 4104	0.07 2821	2935 .179	0.43 6099	0.02 3992	0.03 244	2819 .171	0.93 7219	0.01 3574	0.03 0625	2971 .981	0.42 9235	0.01 3574	0.03 0625	2971 .981	0.42 9235
H3	0.019 301	0.24 1151	229. 5624	0.96 1848	0.01 3304	0.06 5265	3224 .432	0.41 7923	0.02 078	0.02 8033	3037 .679	0.93 4662	0.01 2311	0.02 2121	3295 .694	0.40 5282	0.01 2311	0.02 2121	3295 .694	0.40 5282

H3	0.019 947	0.23 4208	243. 0763	0.95 7837	0.01 3989	0.07 4745	3349 .503	0.36 6334	0.02 1573	0.03 5116	3144 .582	0.94 4822	0.01 2842	0.02 4374	3411 .135	0.35 5206	0.01 2842	0.02 4374	3411 .135	0.35 5206
H3	0.018 483	0.19 7195	238. 7827	0.96 2634	0.01 3159	0.08 687	3267 .811	0.44 9727	0.02 107	0.02 4049	3063 .193	0.97 7274	0.01 2318	0.02 2668	3328 .484	0.43 9492	0.01 2318	0.02 2668	3328 .484	0.43 9492
H3	0.018 529	0.19 0809	232. 3412	0.96 6809	0.01 3064	0.09 4429	3360 .368	0.49 106	0.02 095	0.03 0768	3165 .108	0.94 118	0.01 2548	0.03 0684	3431 .609	0.48 0271	0.01 2548	0.03 0684	3431 .609	0.48 0271
H3	0.019 993	0.21 4816	236. 8931	0.96 6775	0.01 3686	0.10 2075	3403 .043	0.49 7846	0.02 2027	0.04 9229	3211 .925	0.90 3085	0.01 3132	0.03 2988	3485 .226	0.48 5856	0.01 3132	0.03 2988	3485 .226	0.48 5856
H3	0.021 006	0.23 4216	221. 1181	0.96 7875	0.01 4414	0.10 7457	3437 .387	0.47 2641	0.02 2721	0.06 6645	3261 .871	0.89 7987	0.01 3375	0.03 3166	3520 .48	0.45 9834	0.01 3375	0.03 3166	3520 .48	0.45 9834
H3	0.022 028	0.25 9965	174. 1534	0.97 2957	0.01 5158	0.12 3385	3377 .995	0.44 2132	0.02 3661	0.06 5236	3254 .348	0.90 6364	0.01 4025	0.03 5299	3472 .589	0.42 6097	0.01 4025	0.03 5299	3472 .589	0.42 6097
H3	0.023 483	0.29 9551	188. 8473	0.96 9535	0.01 6395	0.14 3293	3525 .768	0.39 2205	0.02 6546	0.06 641	3374 .126	0.90 6704	0.01 5098	0.03 4654	3598 .931	0.37 9647	0.01 5098	0.03 4654	3598 .931	0.37 9647
H3	0.021 512	0.26 6528	172. 0745	0.96 8571	0.01 4621	0.06 7469	2951 .349	0.42 3243	0.02 5876	0.02 8697	2799 .186	0.93 5463	0.01 3758	0.02 8275	2994 .883	0.41 5217	0.01 3758	0.02 8275	2994 .883	0.41 5217
H3	0.023 884	0.32 0857	190. 7191	0.96 8865	0.01 688	0.15 1746	3566 .285	0.37 8041	0.02 7014	0.07 4816	3399 .518	0.90 3057	0.01 5415	0.04 3453	3614 .28	0.36 9731	0.01 5415	0.04 3453	3614 .28	0.36 9731
H3	0.024 121	0.33 4725	206. 0748	0.96 6909	0.01 651	0.13 9446	3443 .052	0.41 4809	0.02 7981	0.05 3779	3255 .361	0.89 8298	0.01 5246	0.03 5709	3481 .339	0.40 8339	0.01 5246	0.03 5709	3481 .339	0.40 8339
H3	0.023 589	0.32 5731	261. 5944	0.96 0652	0.01 6236	0.13 7762	3345 .602	0.47 6934	0.02 8305	0.05 1496	3109 .764	0.87 1027	0.01 4924	0.03 5643	3399 .867	0.46 8357	0.01 4924	0.03 5643	3399 .867	0.46 8357
H3	0.022 693	0.32 5431	266. 9446	0.96 2157	0.01 582	0.11 5775	3203 .186	0.53 3085	0.02 9141	0.04 1555	2967 .976	0.86 5402	0.01 508	0.03 4996	3271 .221	0.52 3169	0.01 508	0.03 4996	3271 .221	0.52 3169
H3	0.021 79	0.32 0657	231. 2334	0.96 8423	0.01 4683	0.09 3712	2962 .745	0.58 6961	0.02 5938	0.02 9297	2761 .732	0.86 3649	0.01 3942	0.02 4759	3026 .93	0.57 8121	0.01 3942	0.02 4759	3026 .93	0.57 8121

H3	0.021 167	0.30 5499	158. 0203	0.97 6926	0.01 3891	0.08 8359	2886 .075	0.56 4431	0.02 3876	0.03 2799	2750 .931	0.89 071	0.01 3133	0.03 1351	2934 .67	0.55 7107	0.01 3133	0.03 1351	2934 .67	0.55 7107
H3	0.020 887	0.29 9003	150. 0774	0.97 7899	0.01 382	0.09 5133	2856 .828	0.56 4901	0.02 4196	0.03 609	2730 .095	0.89 0602	0.01 3109	0.03 0129	2905 .501	0.55 7613	0.01 3109	0.03 0129	2905 .501	0.55 7613
H3	0.020 951	0.29 9726	144. 176	0.97 8495	0.01 3775	0.08 8033	2865 .995	0.55 6874	0.02 3684	0.03 254	2741 .778	0.89 5988	0.01 308	0.03 1245	2908 .211	0.55 0348	0.01 308	0.03 1245	2908 .211	0.55 0348
H3	0.020 741	0.29 8059	141. 3094	0.97 8604	0.01 365	0.08 6896	2872 .219	0.54 8299	0.02 3408	0.03 6092	2751 .258	0.89 9287	0.01 294	0.03 1525	2916 .044	0.54 1407	0.01 294	0.03 1525	2916 .044	0.54 1407

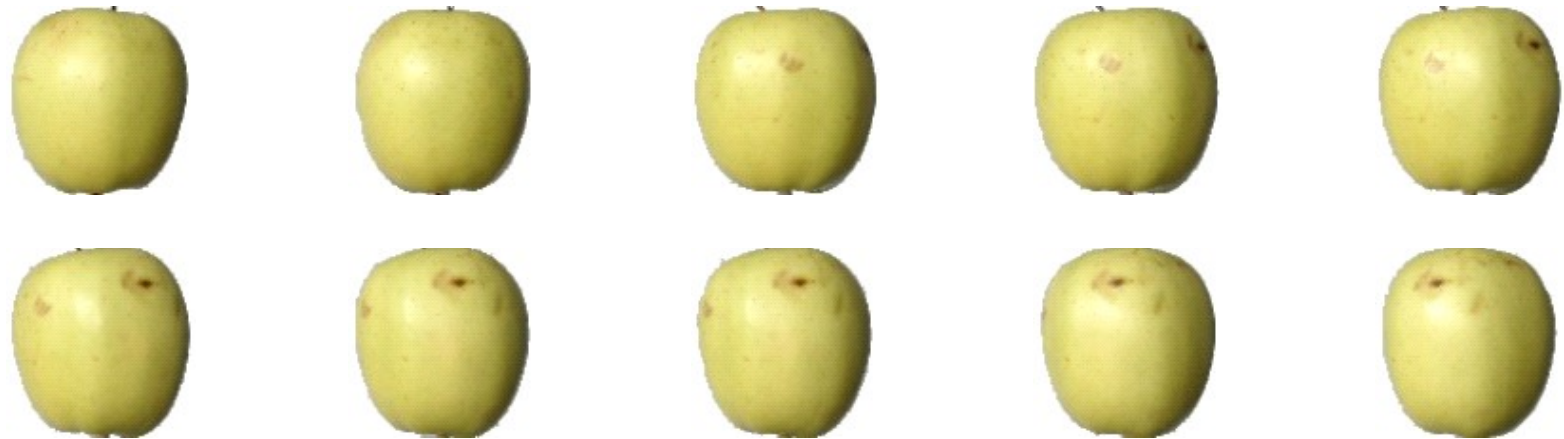
LAMPIRAN GAMBAR *DATASET*

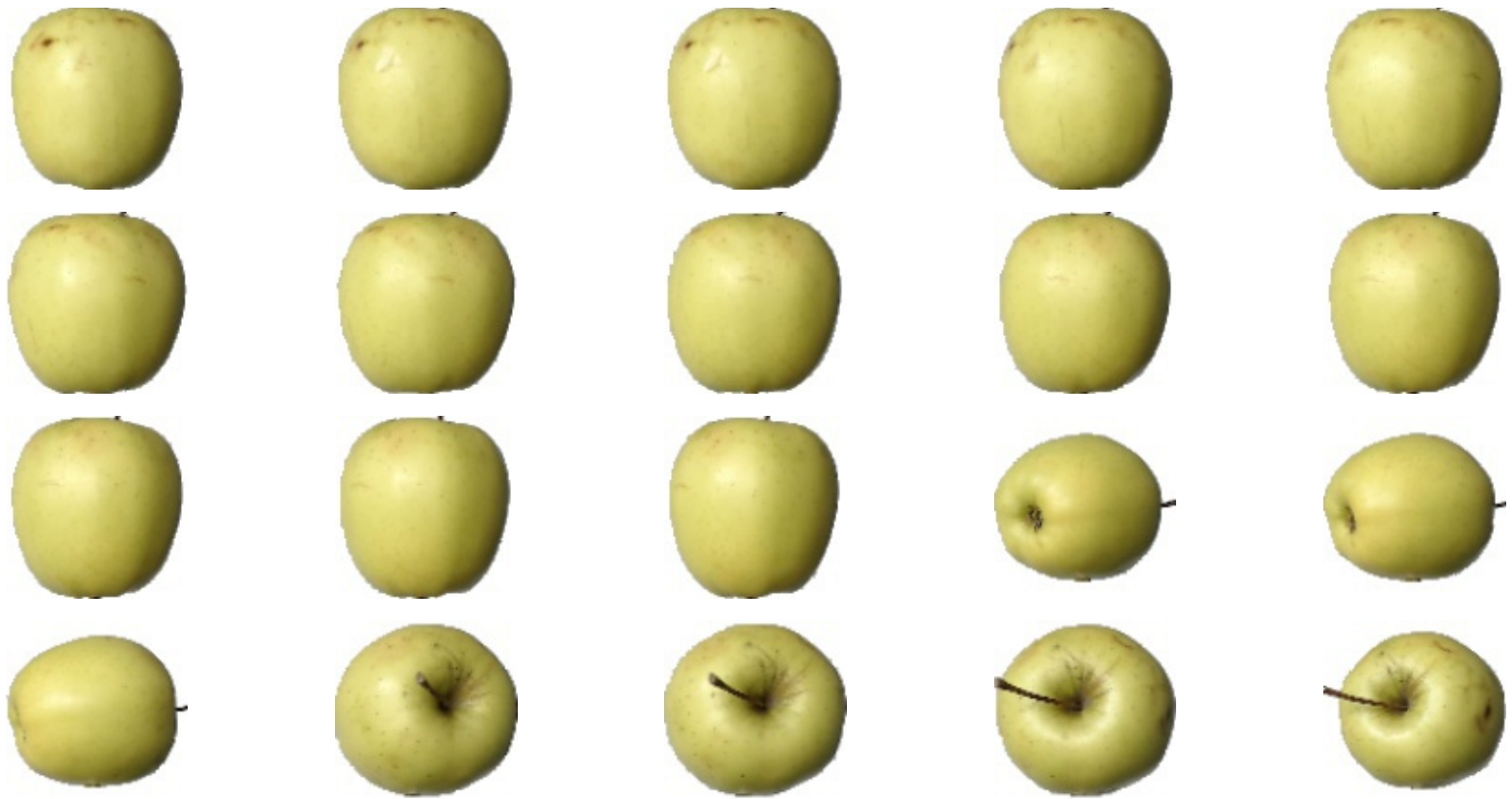




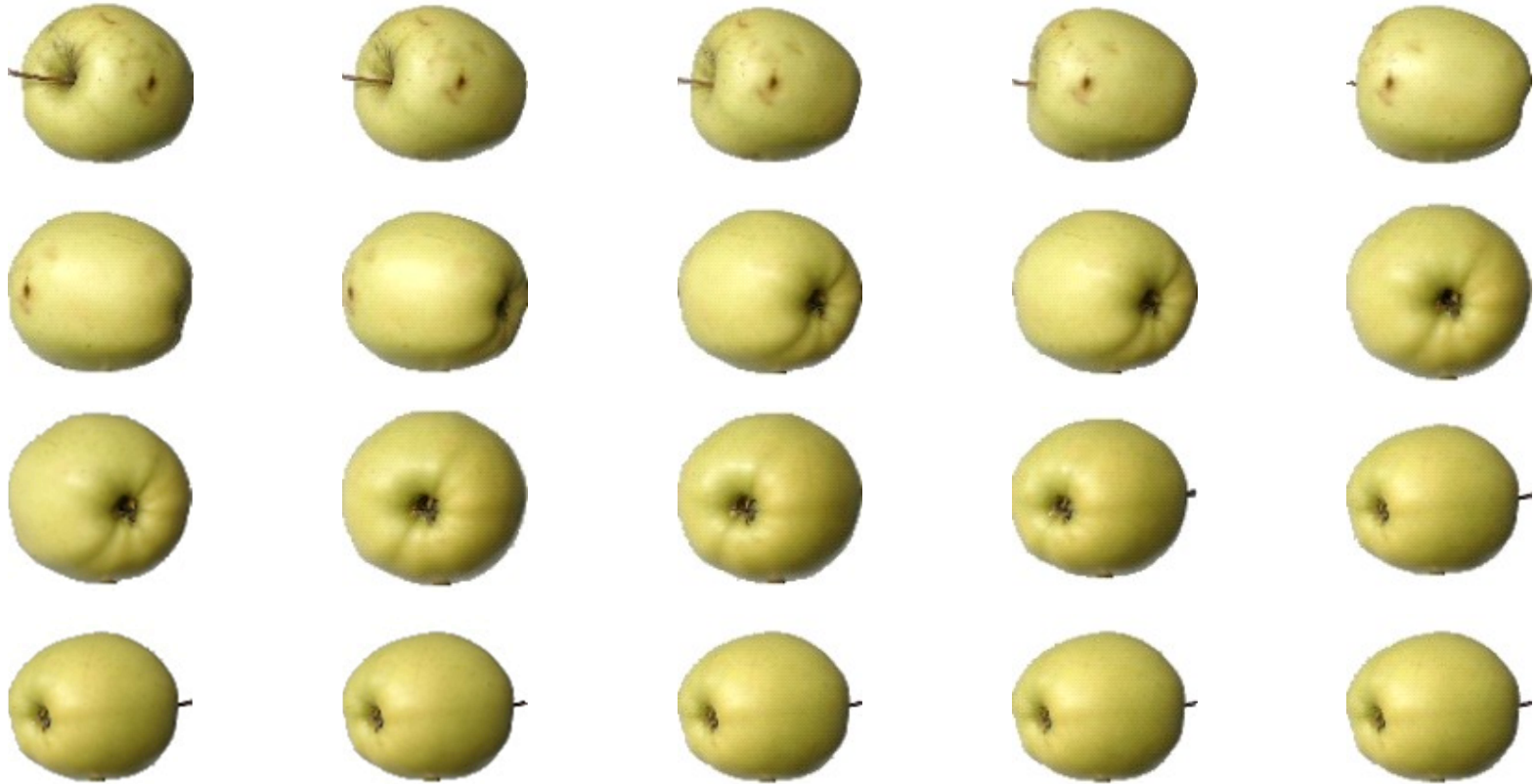


Gambar *Dataset* Apel Hijau 1

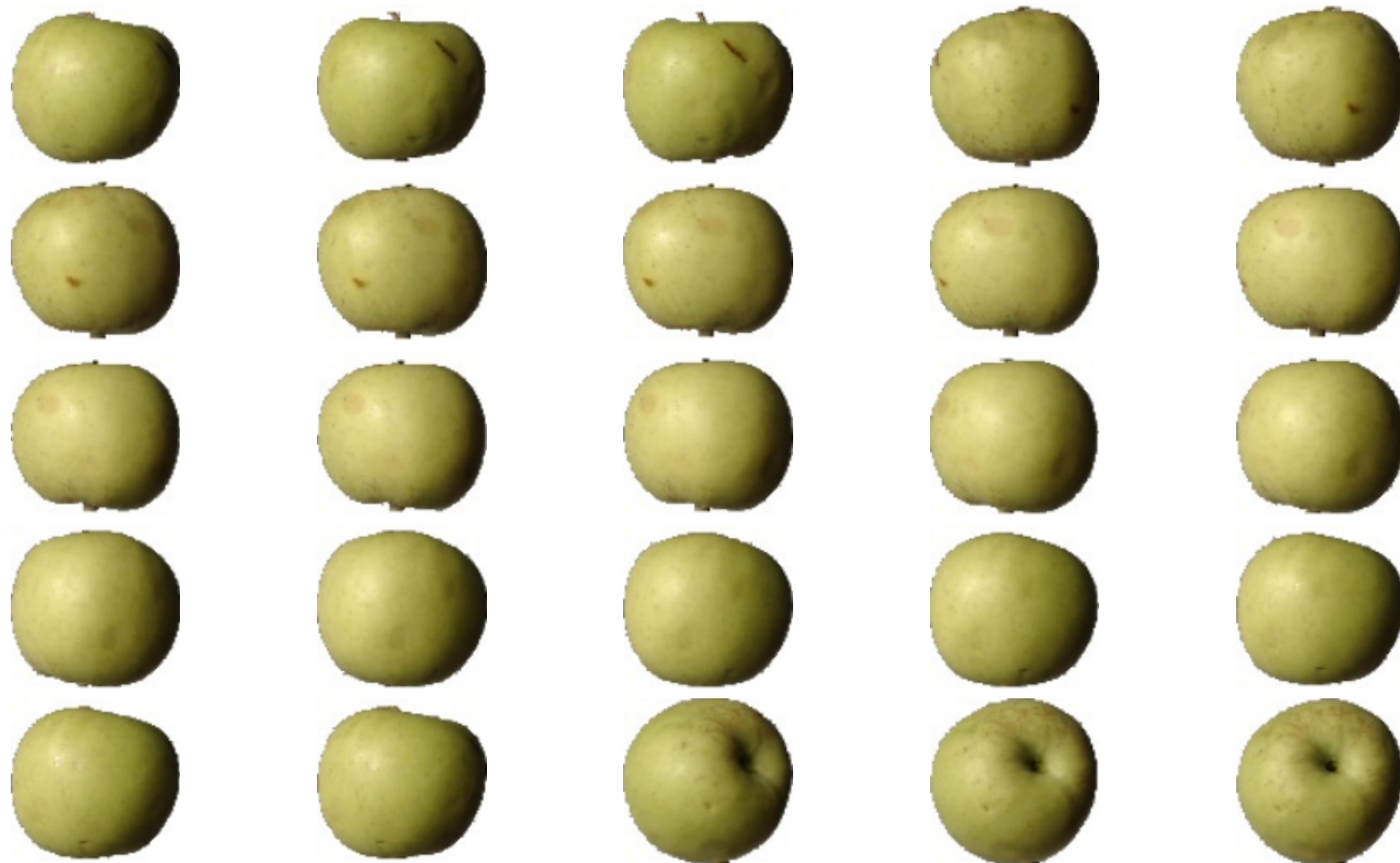


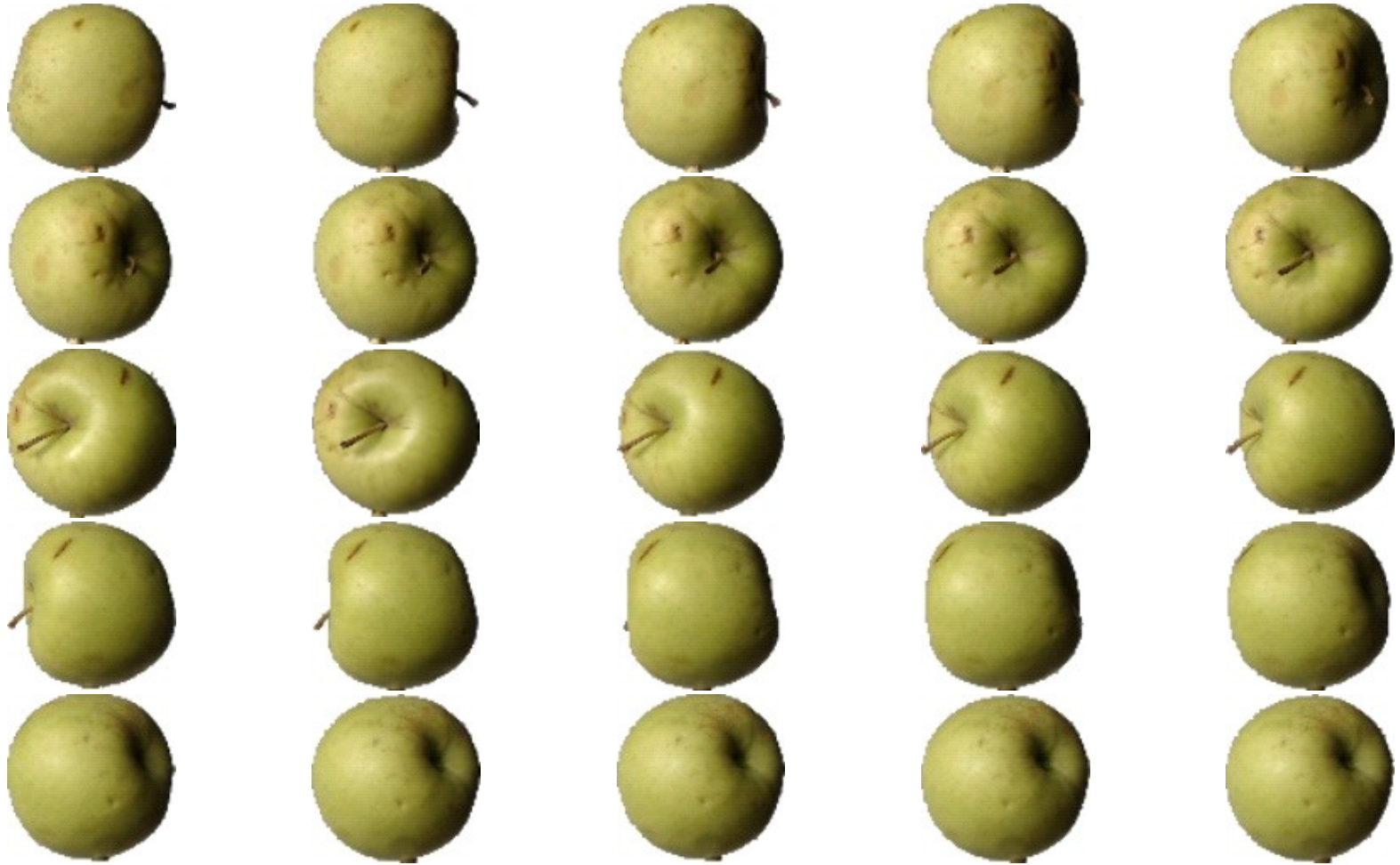






Gambar *Dataset* Apel Hijau 2





Gambar *Dataset* Apel Hijau 3