

## **BAB 1 PENDAHULUAN**

### **I.1 Sejarah Pabrik**

PT Semen Indonesia (Persero) Tbk (“SMGR”) didirikan pada tahun 1957 di Gresik, dengan nama NV Semen Gresik. Pada tahun 1991, PT Semen Gresik merupakan perusahaan BUMN pertama yang go public di Bursa Efek Indonesia. Dimana kapasitas yang saat itu terpasang sekitar 250.000 ton semen per tahun. Kemudian pada tanggal 17 April 1961 status Pabrik Semen Gresik berubah menjadi PN dan pada tanggal 24 Oktober 1969 status berubah lagi menjadi PT (Persero).

Pada tanggal 15 September 1995 PT Semen Gresik berkonsolidasi dengan PT Semen Padang dan PT Semen Tonasa. Total kapasitas terpasang Perseroan saat itu sebesar 8,5 juta ton semen per tahun. Untuk pengembangan produksi pada Pabrik Tuban, pada tanggal 17 April 1997 dan 20 Maret 1998 diresmikan Pabrik Tuban II dan Tuban III dengan kapasitas masing-masing 2,3 juta ton semen per tahun.

Pada April tahun 2012, Perseroan berhasil menyelesaikan pembangunan pabrik Tuban IV berkapasitas 2,5 juta ton. Setelah menjalani masa commissioning, pada bulan Juli 2012 pabrik baru tersebut diserahterimakan, diikuti peresmian operasional komersial pada bulan Oktober 2012. Pada tanggal 20 Desember 2012 Perseroan resmi berperan sebagai Strategic Holding Company sekaligus merubah nama, dari PT. Semen Gresik (Persero) Tbk menjadi PT. Semen Indonesia (Persero) Tbk.

Pada tanggal 18 Desember 2012 Perseroan resmi mengambil alih 70% kepemilikan saham Than Long Cement Joint Stock Company (TLCC) dari Hanoi General Export-Import Joint Stock Company (Geleximco) di Vietnam, berkapasitas 2,3 juta ton. Aksi korporasi ini menjadikan Perseroan tercatat sebagai BUMN Multinasional yang pertama di Indonesia.

Pada tanggal 31 Januari 2019, PT Semen Indonesia (Persero) Tbk melalui anak usahanya PT Semen Indonesia Industri Bangunan (SIIB) telah resmi mengakuisisi 80,6% kepemilikan saham Holderfin B.V. yang ditempatkan dan disetor di PT Holcim

Indonesia Tbk. Selanjutnya pada tanggal 11 Februari 2019, melalui mekanisme Rapat Umum Pemegang Saham Luar Biasa, telah disahkan perubahan nama PT Holcim Indonesia Tbk menjadi PT Solusi Bangun Indonesia Tbk.

Dengan prinsip “Membangun Kekuatan Memajukan Indonesia“ Semen Indonesia terus meningkatkan sinergi dan inovasi demi mencapai keunggulan kualitas, menjaga keterpaduan dan kesinambungan kinerja ekonomi, berkomitmen terhadap lingkungan serta memberikan manfaat sosial dalam seluruh kegiatan operasional

## **I.2 Visi dan Misi**

VISI :

Menjadi Perusahaan Persemenan Terkemuka di Indonesia dan Asia Tenggara.

MISI :

- Mengembangkan usaha persemenan dan industri terkait yang berorientasikan kepuasan konsumen
- Mewujudkan perusahaan berstandar internasional dengan keunggulan daya saing dan sinergi untuk meningkatkan nilai tambah secara berkesinambungan
- Mewujudkan tanggung jawab sosial serta ramah lingkungan
- Memberikan nilai tambah terbaik untuk seluruh pemangku kepentingan (stakeholders)
- Membangun kompetensi melalui pengembangan sumber daya manusia

## **I.3 Sistem Manajemen PT. Semen Indonesia (Persero) Tbk**

Dalam menghadapi tantangan era globalisasi pasar bebas, maka SIG telah menerapkan sistim manajemen dan mendapatkan beberapa sertifikat sebagai berikut:

- a. Manufacture of Cement Plant 4 & 5 and Power Generation Facilities Unit C & D PT Semen Tonasa ISO 50001 : 2011 dari Sucofindo sejak 23 Mei 2019 - 20 Agustus 2021

- b. Manufacture of Cement and Clinker ISO 50001 : 2018 dari SGS sejak 17 Juni 2019 – 17 Juni 2022
- c. Management of Business Development, Research & Development, Manufacturing, Supply Chain, Procurement and Marketing for Cement & Building Material and Manufacture of Cement at Grinding Plant (Slag Portland Cemnet, OPC, PPC, PCC) ISO 9001 : 2015 dari SGS sejak 20 Oktober2018 – 20 Oktober 2021
- d. Management of Business Development, Research & Development, Manufacturing, Supply Chain, Procurement and Marketing for Cement & Building Material and Manufacture of Cement at Grinding Plant (Slag Portland Cemnet, OPC, PPC, PCC) ISO 14001 dari SGS sejak 14 Oktober 2018 – 14 Oktober 2022
- e. Laboratorium Penguji ISO 17025 : 2017 dari Komite Akreditasi Nasional (KAN) sejak 24 April 2019 – 23 April 2024
- f. Semen Portland Slag SNI 8363:2017 dari Balai Besar Bahan dan Barang Teknik (B4T)
- g. Manufaktur Semen SMK3/OHSAS 18001 dari Kementerian Ketenagakerjaan Republik Indonesia

Semua Sistim Manajemen diatas diimplementasikan dengan mensyaratkan Management Continous Improvement dan penerapan Sub Sistem Manajemen meliputi :

- a. Gugus Kendali Mutu (GKM)
- b. 5 R
- c. Sistim Saran (SS)
- d. Total Productive Maintenance (TPM)
- e. TMM (Tim Midle Manegement)
- f. SGAI (Sement Group award on Inovasi)

#### **I.4 Waktu dan Tempat Pelaksanaan Kerja Praktek**

Praktek Kerja Lapangan ini dilaksanakan selama satu bulan, yakni pada tanggal 3 Agustus 2020 sampai dengan 31 Agustus 2020 yang dilaksanakan pada jam kerja perusahaan. Bertempat di PT. Semen Indonesia (Persero) Tbk yang berada di Desa Sumberarum, Kec. Kerek, Kab. Tuban, Jawa Timur, Indonesia.

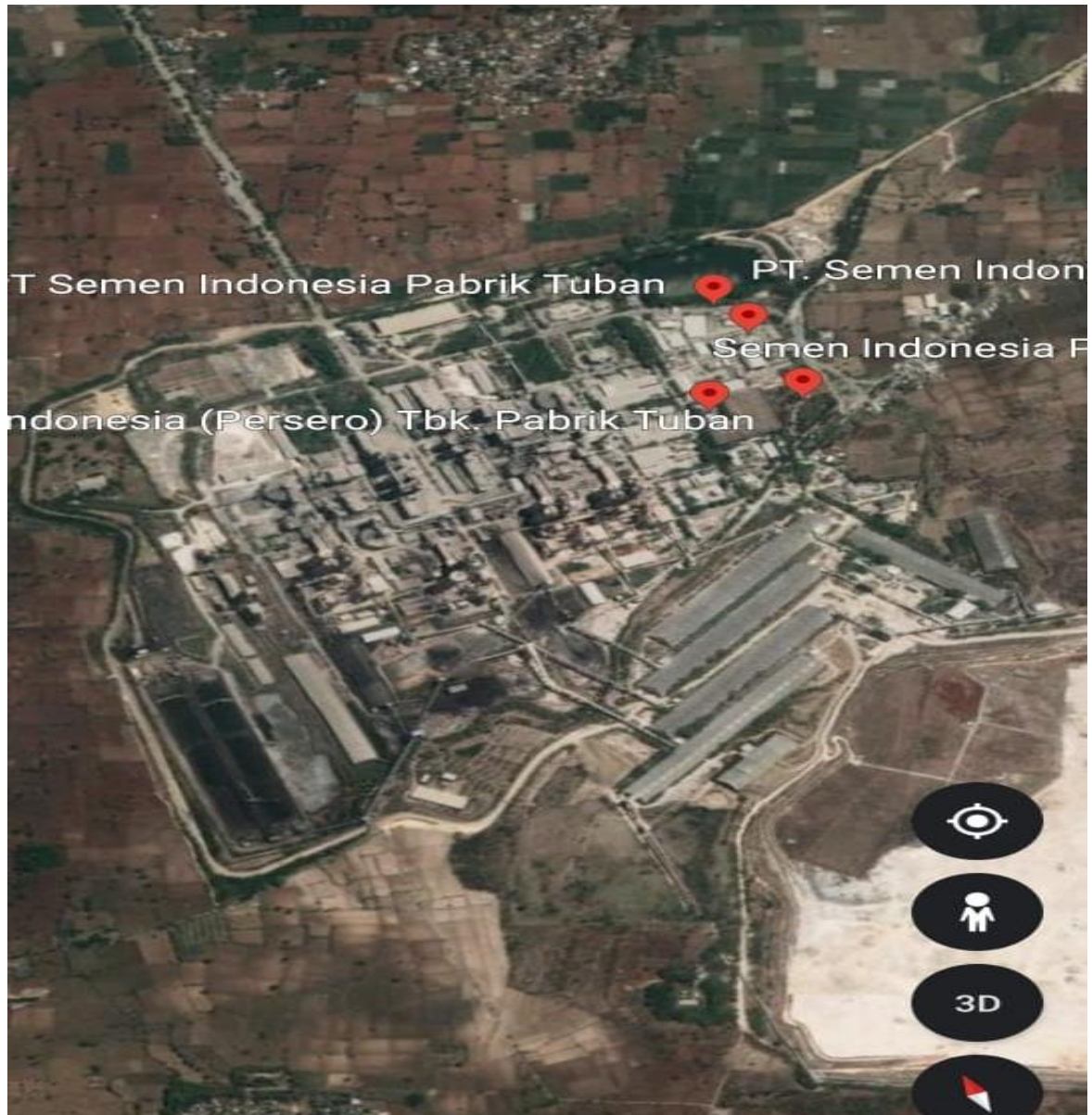
#### **I.5 Nama Unit Kerja Tempat Pelaksanaan Kerja Praktek**

Penempatan Unit Kerja dalam Pelaksanaan Kerja Praktek adalah di Operasi Utilitas. Akan tetapi, dalam pelaksanaannya di lapangan guna penggalan informasi dan pendataan yang lebih luas, juga dilakukan kunjungan di beberapa unit kerja yang terkait di antaranya Unit Kerja Seksi Pengendalian Proses, Seksi Perencanaan dan Pengawasan Tambang, Seksi Operasi Crusher, Seksi Operasi RKC 1, Seksi Operasi Finish Mill 3 & 4, Seksi Jaminan Mutu, Seksi Operasi Packer, Kebersihan Tuban, Alternative Fuel & 3rd Materials.

## I.6 Lokasi dan Tata Letak Pabrik

PT. SEMEN INDONESIA (PERSERO). Tbk, Desa Sumber Arum, Kecamatan Kerek, Kabupaten Tuban, Jawa Timur

### a. Layout Semen Indonesia Pabrik Tuban



Gambar I.1 Lokasi dan Tata Letak Pabrik