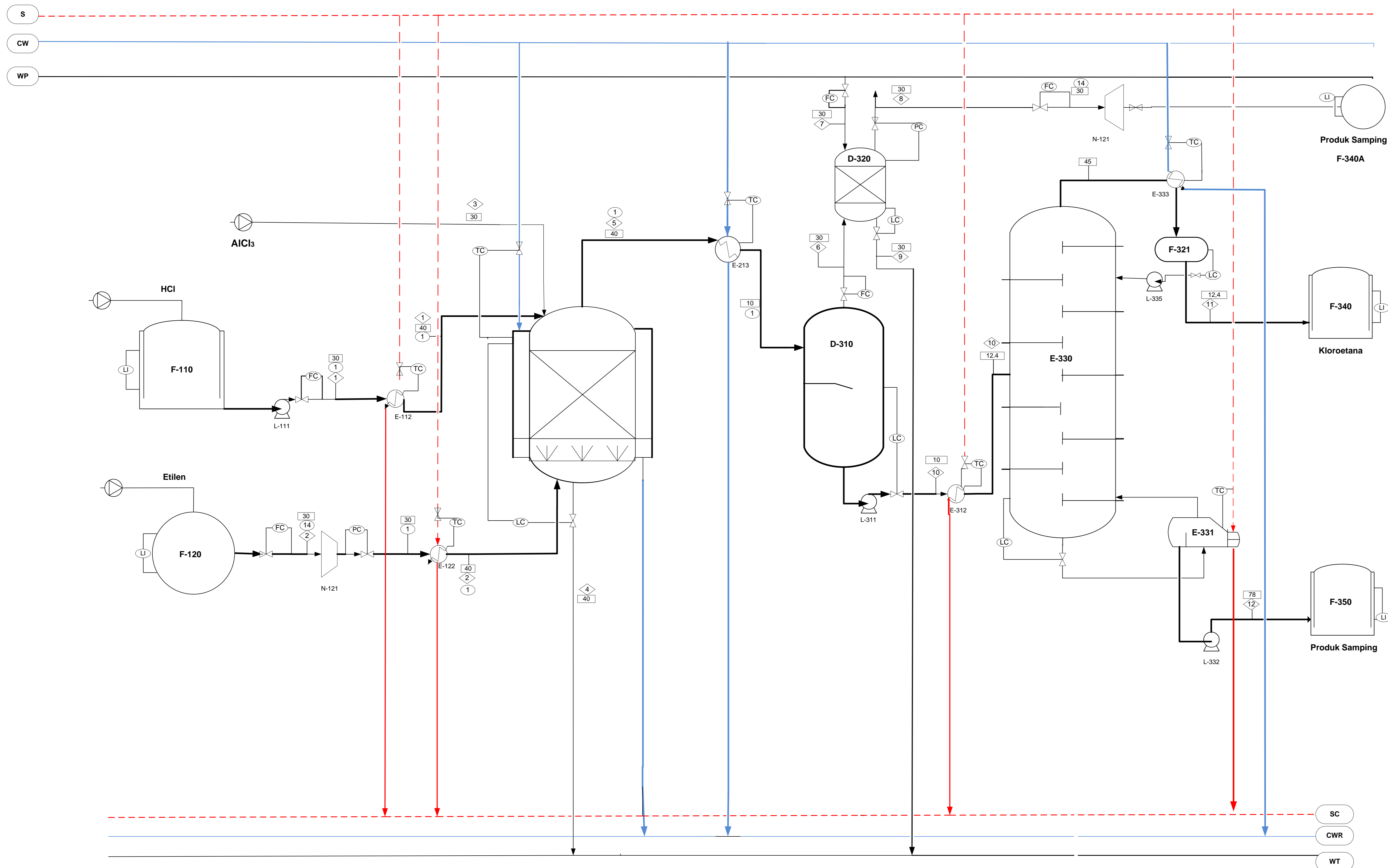


PABRIK CHLOROETHANE DARI ETILEN DAN HIDROGEN KLORIDA DENGAN PROSES HIDROKLORINASI ETILEN



Keterangan :

- Temperatur : (°C)
- Tekanan : (Atm)
- Aliran massa : (kg / jam)

CW : Cooling Water
 WP : Water Process
 S : Steam
 SC : Steam Condensat
 CWR : Cooling Water Return
 WT : Waste Treatment

24	L-511	Pompa 5
23	N-122	Expander 2
22	D-310	Tangki pemurnaan produk samping etilen
21	F-240	Tangki pemompaan produk bawah
20	E-232	Tangki Pemompaan chloroetane
19	L-411	pompa 4
18	H-230	reboiler
17	E-212	heater 4
16	L-311	pompa 3
15	H-220	accumulator
14	E-211	heater 3
13	L-211	kolom distilasi
12	H-220	Flash drum
11	E-333	cooler 2
10	D-310	W/scrubber
8	E-222	cooler 1
8	L-211	pompa 2
7	R-210	Reaktor
6	E-122	heater 2
5	E-112	heater 1
4	N-121	Expander 1
3	L-111	Pompa 1
2	F-120	Tangki Penyimpanan Etilen
1	F-110	Tangki Penyimpanan HCL
NO	KODE	NAMA ALAT

PABRIK CHLOROETHANE DARI HCL DAN ETILEN PADA PROSES HIDROKLORINASI ETILEN	
Desain Oleh :	YASMIN LUTFIA
NPM :	1631010159
Dosen Pembimbing Ir. Supriatna, MT	
PROGRAM STUDI TEKNIK KIMIA	
FAKULTAS TEKNIK	
UNIVERSITAS PEMBANGUNAN NASIONAL "VETERAN" JAWA TIMUR	
2021	

ALIRAN MASSA (KG/JAM)

ALIRAN KOMPONEN	1	2	3	4	5	6	7	8	9	10	11	12
HCL	5947,4589				594,7459					594,7459	56,6425	538,1034
Etilen		4574,3411			457,4341	457,4341		45,7434				
Etana		0,9810			0,9810	0,9810		0,9810				
Metana	-	0,2617	-		0,2617	0,2617		0,2617				
Chloroethane					9469,6200					9469,6200	9419,7798	49,8402
Air	6237,7379	-	-	5613,9631	623,7737		322,8947		322,8947	623,7737	124,7547	499,0189
Alcl3	-	-	210,4360	210,4360		-						
total	12185,1968	4575,5838	210,4360	5824,3991	11146,8164	458,6768	322,8947	46,9861	322,8947	10688,1396	9601,1770	1086,9625

