

Galeri Supercar

Ferrari

di Surabaya

TEMA RANCANG

"On Red Adrenaline"

Tema ini dipilih untuk membuat galeri yang lebih menarik dan merasakan hal yang berbeda secara psikologis untuk membangkitkan Rasa adrenalin positif menjadi sebuah pengalaman yang menyenangkan saat berada di dalam galeri yang didalamnya antara lain terdapat pameran mobil Ferrari beserta sejarahnya melalui periodik tahun, dengan desain latar belakang yang berbeda-beda sesuai dengan tahun atau momen tertentu serta, Simulasi Virtual Reality mobil balap.

METODE RANCANG

Metode perancangan pada Galeri supercar Ferrari di Surabaya ini menerapkan metode **Pragmatik**. Metode ini menguraikan dampak suatu bangunan terhadap perilaku pengguna bangunan yang dikaitkan dengan bahasa. Aspek dari Arsitektur meliputi Bentuk fisik Bangunan.

Bentuk arsitektur pragmatik dalam hal fisik bangunan lebih mengutamakan makna fungsi daripada estetika. Elemen dekoratif yang digunakan pada bangunan pada pendekatan pragmatik, tidak hanya menjadi fungsi estetis, tetapi menjadi unsur fungsional (M. Pinem, 2016). Bentuk fisik bangunan yang diperhitungkan dalam arsitektur pragmatik adalah: ukuran, proporsi, jarak antar bagian, bahan, warna, dan sebagainya. Sebagai suatu sistem hal hal fisik tersebut dapat diinterpretasikan (mempunyai arti dan nilai) dan memancing reaksi tertentu dalam sebuah bangunan berdasarkan bahasa yang dihasilkan (T. C., Dariwu, & Rengkung, 2012)

A. Fakta

- Ferrari menjadi merek mobil paling sukses pada balap formula 1 dari tahun 1961-2008 dan puncak kejayaan pada tahun 2000-2004.

- Antusiasme mobil Ferrari di Surabaya yang terbilang positif, hingga timbul beberapa pertanyaan seputar mobil Ferrari dimasyarakat dibalik kesuksesan tersebut tetapi belum adanya tempat edukasi, informasi dan fasilitas untuk mawadahi antusiasme akan mobil super Ferrari yang ada di Kota Surabaya.

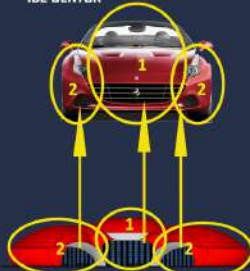
- Supercar bermerek Ferrari masih menjadi merk yang paling diminati di Indonesia dengan jumlah 431 unit.

- Pecinta Ferrari mendirikan komunitas mobil Ferrari yang bernama Ferrari Owners Indonesia (FOCI) di Jakarta pada tahun 2002. Di Indonesia anggota aktif 150 orang yang terbagi tiga kota (Jakarta, Surabaya, dan Batam)

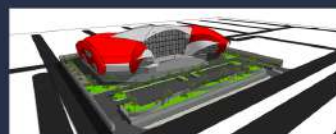
PEDEKATAN RANCANG

HI-TECH dalam arsitektur diartikan sebagai sesuatu aliran arsitektur yang bermula pada ide gerakan modern yang membesar-besarkan struktur dan teknologi bangunan. Yang membuat elemen-elemen struktur dan utilitas bangunan memberikan ekspresi kuat pada aspek fungsinya. Dalam perancangan ini pendekatan Hi-tech digunakan pada eksterior dan interior bangunan untuk menyelaraskan dari isi galeri yaitu perkembangan mobil Ferrari yang syarat dengan teknologi tinggi sehingga bangunan galeri ini pun mengikuti dari syarat tersebut agar menjadi menarik dan tidak monoton yang akan menjamin lahirnya daya tarik dari galeri ini.

IDE BENTUK



Masa bangunan di tempatkan pada pada tengah site karena pertimbangan view dari jalan ke dalam bangunan agar terlihat megah. Hal ini memanfaatkan peraturan tataguna bangunan dan lahan yang mempunyai KDB sampai 70%.



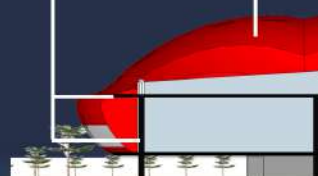
KONSEP STRUKTUR



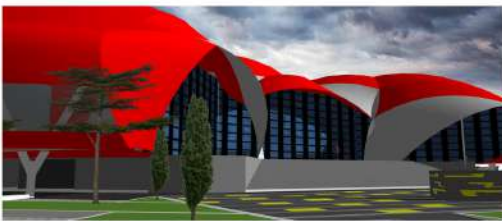
Struktur rangka digunakan untuk menopang pada lantai pada bangunan



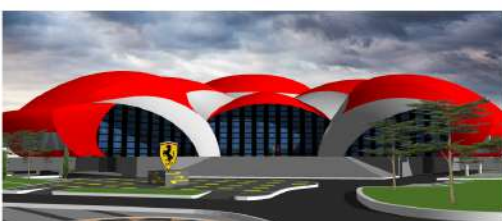
Struktur rangka Space Frame dengan sambungan balljoint digunakan pada kulit bangunan yang membentuk lengkungan



Sequence 1



Sequence 2



Sequence 3

