

BAB II

PROFIL LOKASI PKL

2.1 Sejarah Perusahaan

Lembaga Manajemen Infaq (LMI) adalah lembaga filantropi profesional dari Indonesia yang bertujuan untuk mengangkat harkat dan martabat kaum fakir miskin (masyarakat kurang mampu) melalui penghimpunan dana sosial (zakat, Infaq, Sadaqah, dan wakaf) serta dana tanggung jawab sosial perusahaan. LMI (Lembaga Manajemen Infaq) merupakan Lembaga Amil Zakat berskala Nasional yang bertugas menghimpun dana Infaq, Zakat, Wakaf dan Kemanusiaan untuk disalurkan, didistribusikan dan diberdayakan kepada yang membutuhkan sesuai dengan ketentuan yang ada secara profesional.

LMI didirikan pada tahun 1995, berkedudukan di Kota Surabaya. Pada tahun 2005, LMI disahkan sebagai lembaga amil zakat provinsi, dengan Surat Keputusan Gubernur Jawa Timur Nomor: 451/1702/032/2005. Satu dekade kemudian, LMI dikukuhkan sebagai lembaga amil zakat nasional, sesuai Keputusan Menteri Agama Republik Indonesia Nomor 184 Tahun 2016.

LMI meraih Baznas Award 2017 kategori lembaga amil zakat Nasional dengan Penyaluran dan Pemanfaatan Terbaik. Secara internasional, LMI juga berkontribusi dengan menjadi anggota Aliansi Kemanusiaan Indonesia (IHA). Gambar 2.1 merupakan logo dari yayasan Lembaga Manajemen Infaq (LMI).



Gambar 2. 1 Logo LMI

2.2 Lokasi Perusahaan

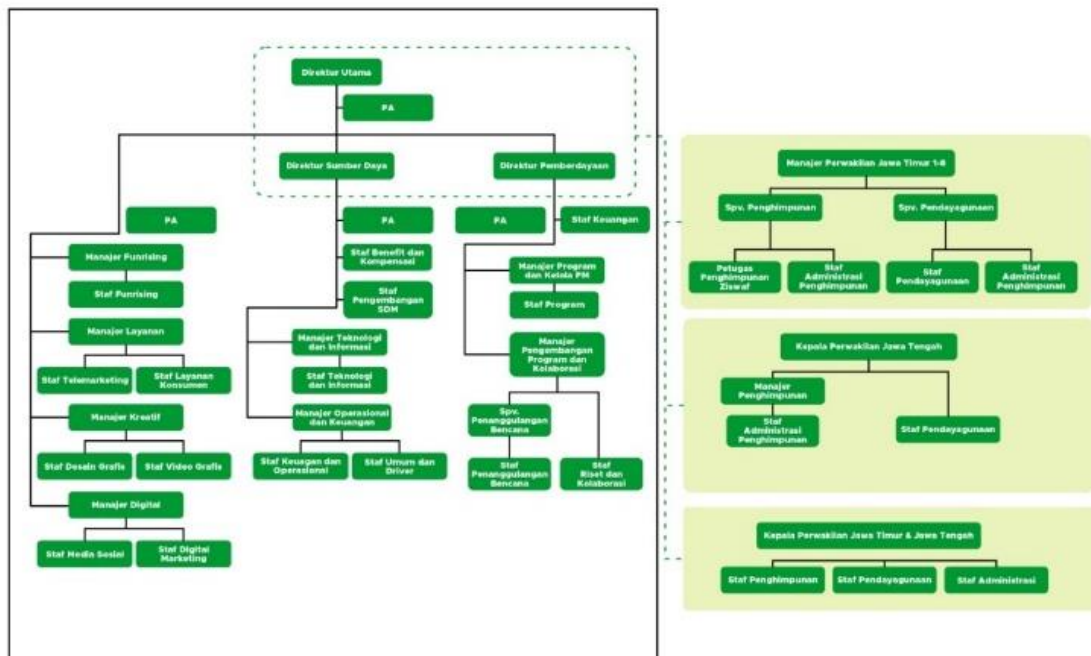
LMI (Lembaga Manajemen Infaq) berada di Gedung Sehati, Jl. Barata Jaya XXII No.20, Baratajaya, Kec. Gubeng, Surabaya, Jawa Timur 60284. Gambar 2.1 merupakan foto kantor pusat Lembaga Manajemen Infaq (LMI).



Gambar 2. 2 Kantor pusat LMI

2.3 Struktur Organisasi

Struktur Lembaga Manajemen Infaq



Gambar 2. 3 Struktur lembaga manajemen infaq

Gambar 2.2 merupakan tatanan struktur dari Lembaga Manajemen Infaq (LMI). Berdasarkan struktur kelembagaan LMI, tim IT Squad berada dibawah staf manajemen teknologi informasi. *IT Squad Project* berhubungan dengan pengelolaan sistem, informasi dan teknologi lembaga amil zakat. Aktivitas ini diharapkan dapat mempercepat dan meningkatkan efektifitas dan efisiensi kinerja Dalam IT Squad terdapat beberapa posisi seperti *fullstack programmer, data analyst, mobile developer IOS & Android*, dan *Graphic Design UI/UX*.

Selama mengikuti Magang Kampus Merdeka di Lembaga Manajemen Infaq (LMI) didapatkan pelatihan intensif dalam pembuatan website dan aplikasi mobile. Pelatihan intensif ini dari pengerjaan proyek, presentasi progress, evaluasi, dan finalisasi. program ini membantu peserta dalam mempersiapkan diri pada dunia kerja nantinya sehingga setiap peserta memiliki portofolio.

2.4 Visi Misi

2.4.1 Visi

Menjadi lembaga dana sosial yang mengakar di Jawa Timur dan berperan di tingkat nasional serta menjadi pelopor dalam mengarusutamakan, menghimpun dan mendayagunakan zakat, infaq, shodaqoh, wakaf, hibah dan dana sosial lainnya untuk pemberdayaan ummat.

2.4.2 Misi

Misi LMI terdiri dari empat hal yaitu :

1. Mengarusutamakan zakat, infaq, shodaqoh, wakaf, hibah dan dana sosial lainnya sebagai sumberdaya pemberdayaan ummat, melalui sosialisasi dan pendidikan publik.
2. Menghimpun zakat, infaq, shodaqoh, wakaf, hibah dan dana sosial lainnya secara profesional, transparan, akuntabel.
3. Mendayagunakan zakat, infaq, shodaqoh, wakaf, hibah dan dana sosial lainnya secara tepat sasaran dan mengedepankan kemitraan profesional.
4. Melayani para pemangku kepentingan secara baik dan tepat melalui peningkatan terus menerus tata kelola kelembagaan, penguatan budaya kepedulian, learning growth, kekokohan proses internal, dan in-time-delivery service.