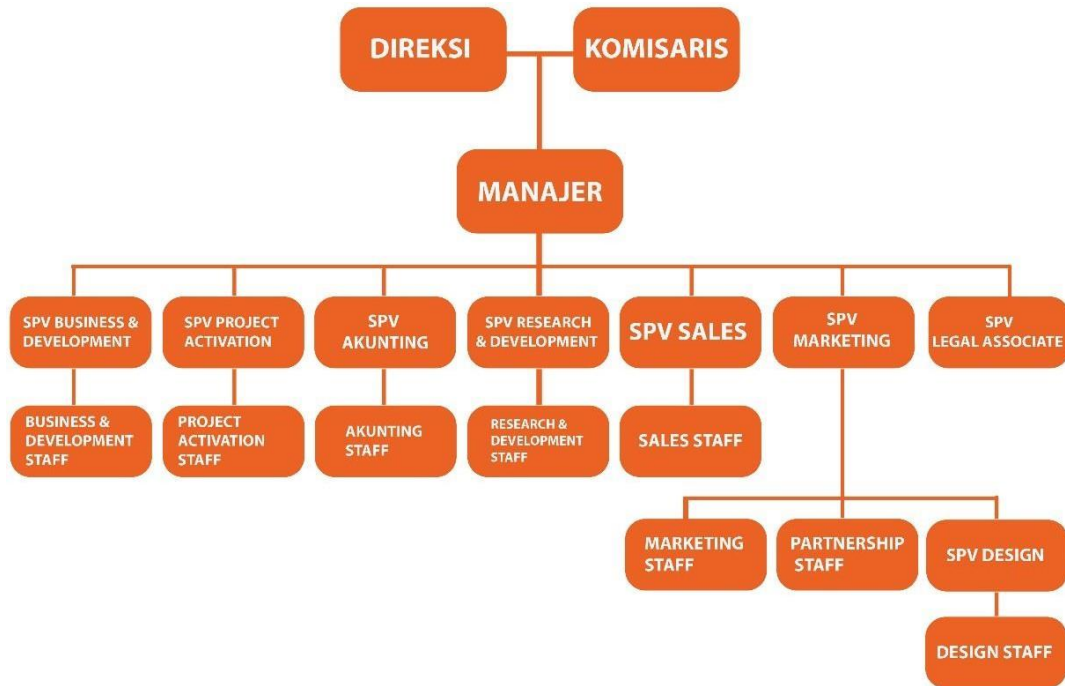


Bab II Organisasi Mitra
PT.. Kapitol Era Mas (Malam Minggu Group)

II.1 Struktur Organisasi



Gambar 2.1 Struktur Organisasi Perusahaan
(Sumber: Company Profil Malam Minggu Group, 2022)

Gambar bagan diatas menjelaskan bahwa jabatan tertinggi pada Malam Minggu Group (PT. Kapitol Era Mas) adalah Direksi dan Komisaris diikuti oleh Manager. Peran Manager dalam perusahaan ini adalah memimpin dan mengawasi seluruh staff di bawahnya yaitu SPV Business & Development diikuti Business & Development Staff, SPV Project Activation diikuti Project Activation Staff, SPV Akunting diikuti Akunting Staff, SPV Research & Development diikuti Research & Development Staff, SPV Sales diikuti Sales Staff, SPV Marketing diikuti Marketing

Staff, Partnership Staff, SPV Design yang diikuti Design Staff, dan SPV Legal Associate.

II.2 Lingkup Pekerjaan

Ruang lingkup pekerjaan divisi Graphic Designer pada Malam Minggu **Group** (PT. Kapitol Era Mas) dalam kegiatan program reguler dan program real project adalah:

1. Menggunakan berbagai perangkat lunak seperti AI, Photoshop, dan After Effect untuk memproduksi konten yang dibutuhkan perusahaan.
2. Memvisualisasikan pesan dengan baik dan menarik sesuai dengan brief yang diberikan.
3. Melakukan brainstorming untuk menemukan ide yang tepat untuk diimplementasikan pada desain.
4. Membuat berbagai atribut Malam Minggu Group yang membutuhkan keterampilan desain seperti logo hingga tampilan website Malam Minggu Group.
5. Memberikan saran dan masukan terkait desain yang akan atau telah diproduksi.
6. Menentukan pilihan warna, layout, dan font untuk kemudian memberikan draft kasar sebelum melanjutkan ke tahap finalisasi desain.
7. Menjalin komunikasi dengan divisi *Marketing Communication & Socialmedia* dalam memproduksi konten.
8. Membuat dan mengirimkan motion graphic untuk berbagai media.

II.3 Deskripsi Pekerjaan

Selama program magang MSIB berjalan di Malam Minggu Group (PT. Kapitol Era Mas) terdapat program yang dijalankan yaitu MM Start Up Program yang memiliki program reguler dan program real project. Berikut deskripsi pekerjaan penulis sebagai graphic designer:

1. Program Reguler

Dalam program ini, pekerjaan dikerjakan secara individu oleh masing-masing untuk memenuhi kebutuhan visual dari konten *brand* Nasi Gila Bucin dengan bekerjasama dengan tim *marketing communication*. Bidang pekerjaan yang dilakukan

oleh penulis adalah *Social Media Content Design*, meliputi desain konten game interaktif, funfact, dan promo. Output dari *project* ini meliputi *reels* promo, *story Instagram*, dan *feeds Instagram* yang berisi konten marketing, interaktif, informatif, dan promo.

2. Program Real Project

Program ini merupakan *project* yang akan penulis lakukan pada awal bulan November. Penulis tergabung dalam sebuah tim *brand development* untuk produk kopi dengan nama brand *Espression Coffee*. Dalam *project* ini, penulis sebagai tim *graphic designer* bertugas untuk membuat kebutuhan visual *brand*, baik untuk *branding*, *packaging*, dan logo.

II.4 Jadwal Kerja

Selama mengikuti program Magang MSIB MBKM di PT. Kapitol Era Mas (Malam Minggu Group), perusahaan tersebut menggunakan sistem kerja *hybrid* dengan memberikan jadwal 3 hari WFO dan 2 hari WFH. Berikut deskripsi jadwal kerja penulis selama mengikuti program MSIB MBKM di PT. Kapitol Era Mas (Malam Minggu Group):

Hari	WFH/WFO	Jam Masuk	Jam Istirahat	Jam Selesai
Senin	WFO	09.00 WIB	13.00 – 14.00 WIB	18.00 WIB
Selasa	WFO			
Rabu	WFH			
Kamis	WFH			
Jumat	WFO			