



---

## BAB I

### PENDAHULUAN

#### I.1 Profil Perusahaan

PT. Madu Lingga Raharja merupakan perusahaan yang menangani tentang *bentonite clay* dengan produk utama yang dihasilkan saat ini adalah berupa *bleaching earth*. Secara umum, proses produksi yang berlangsung di PT. Madu Lingga Raharja terbagi menjadi 4 unit, yaitu unit *slurry*, unit aktivasi dan pemisahan, unit pencucian, dan unit pengeringan.

Berikut profil singkat PT. Madu Lingga Raharja:

Nama Perusahaan : PT. Madu Lingga Raharja  
Alamat Perusahaan : Jl. Kesamben Wetan, Dusun Cangkir, Kesambenwetan,  
Kec. Driyorejo, Kabupaten Gresik, Jawa Timur 61177  
Telepon : (031)7507390  
Website : <http://www.pt-mlr.com/>

#### I.2 Sejarah Singkat Perusahaan

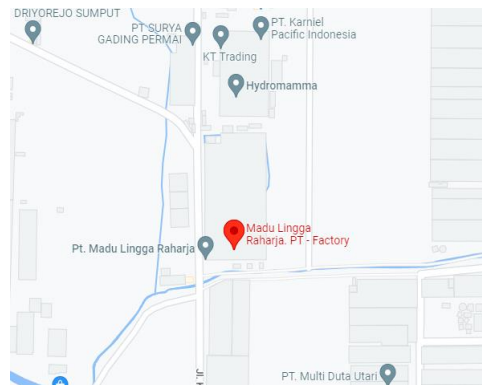
PT. Madu Lingga Raharja merupakan perusahaan yang bergerak dibidang industri kimia dasar yang didirikan pada tahun 1975, khususnya menangani Bentonite Clay. Produk yang dihasilkan saat ini adalah *Bleaching Earth*. Penjualan produknya sampai saat ini sebagian besar masih untuk pemasaran dalam negeri dan juga dipasarkan ke luar negeri. Namun untuk perkembangan perusahaan dimasa mendatang, PT. Madu Lingga Raharja merencanakan untuk meningkatkan penjualannya ke luar negeri. Sampai sekarang ini, PT. Madu Lingga Raharja bergerak dibidang industri kimia dasar. Bahan baku utama berupa Bentonite Clay yang diperoleh secara lokal.

#### I.3 Lokasi dan Tata Letak

PT. Madu Lingga Raharja berlokasi di Jl. Kesamben Wetan, Dusun Cangkir, Kesambenwetan, Kec. Driyorejo, Kabupaten Gresik, Jawa Timur.

Daerah Gresik dipilih sebagai lokasi pabrik dikarenakan beberapa alasan, diantaranya:

1. Lokasi pabrik strategis sehingga memudahkan proses distribusi bahan baku dan produk.
2. Lokasi pabrik dekat dengan Surabaya yang memiliki sumber daya yang memadai, seperti peralatan, tenaga terampil, dan lainnya.
3. Lokasi pabrik dekat dengan pelabuhan sehingga dapat memudahkan proses pengangkutan peralatan pabrik selama proses konstruksi, pengadaan bahan baku, maupun distribusi produk melalui jalur laut.
4. Lokasi pabrik dekat dengan pembangkit listrik.



Gambar I.1 Peta lokasi PT. Madu Lingga Raharja

#### I.4 Tugas Pokok dan Fungsi Perusahaan

Proses produksi yang dimiliki PT. Madu Lingga Raharja ini mengikuti *job order* dimana produksi mengikuti permintaan pelanggan. Fokus saat ini adalah memenuhi permintaan pelanggan dengan cepat atau sesuai waktu, benar dan berkualitas. PT. Madu Lingga Raharja senantiasa mengembangkan sumber daya manusia secara bersama-sama dan berupaya untuk mempertahankan serta mengembangkan jaminan mutu atas produk yang dibuat. Dengan orientasi pada kepuasan pelanggan, maka PT. Madu Lingga Raharja menetapkan suatu kebijakan perusahaan yang disesuaikan dengan standar ISO 9001 : 2015 yang mana diharapkan akan menghasilkan suatu barang yang “berkualitas baik dengan harga yang kompetitif”.



---

## I.5 Struktur Organisasi

Struktur organisasi PT. Madu Lingga Raharja dibagi menjadi beberapa bagian dengan Direktur utama sebagai petinggi. Direktur utama dibantu oleh Plant Manager untuk mengawasi manajemen yang lain. Manajemen di PT. Madu Lingga Raharja dibagi menjadi 5 manajemen, yaitu account, R&D dan laboratorium, produksi, SDM, dan pemasaran. Berikut pembagian manajemen dan departemen yang ditangani :

1. Manajer *Accounts*
2. Departemen R&D dan Departemen Laborat
3. Manajer Produksi

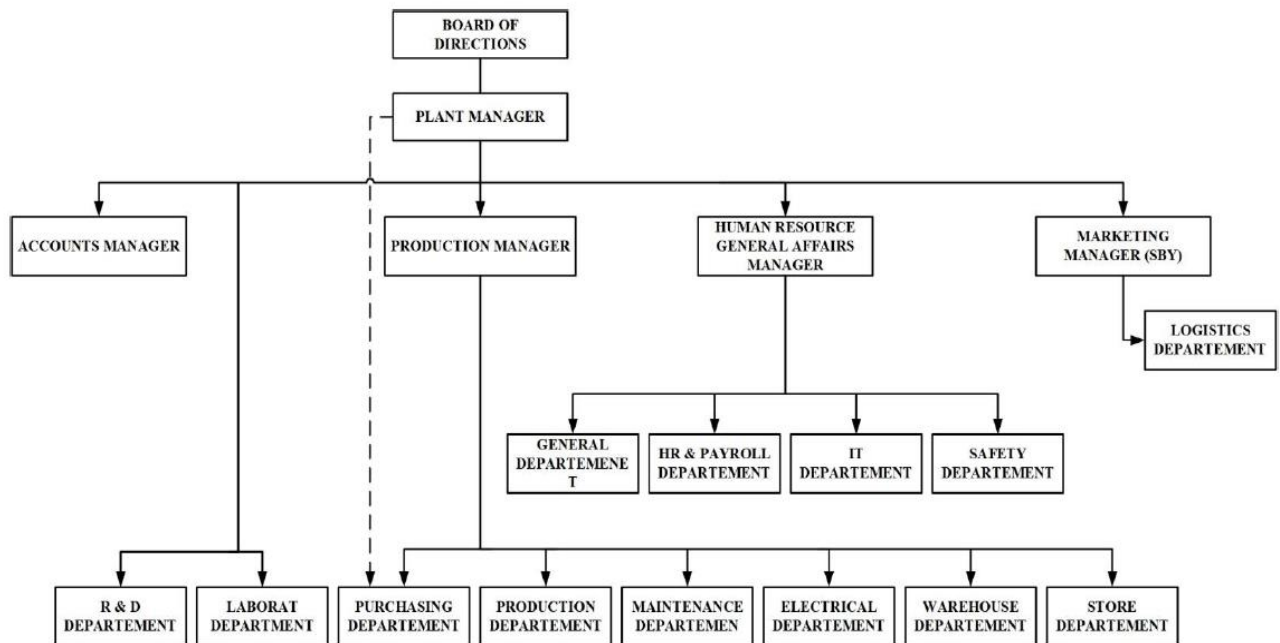
Manajer Produksi membawahi enam (6) departemen yaitu Departemen Produksi, Departemen Pembayaran, Departemen *Maintenance*, Departemen Elektrikal, Departemen *Warehouse*, dan Departemen *Store*.

4. Manajer SDM

Manajer SDM membawahi empat (4) departemen yaitu Departemen General, Departemen HR & Payroll, Departemen IT, dan Departemen Keamanan.

5. Manajer Marketing

Manajer Marketing membawahi satu (1) departemen yaitu Departemen Logistik.



Gambar I.2 Struktur Organisasi PT. Madu Lingga Raharja

## I.6 Prasarana

### a. Laboratorium

PT. Madu Lingga Raharja memiliki laboratorium yang berfungsi untuk melakukan pengendalian terhadap kualitas bahan baku, proses produksi, dan produk jadi untuk selalu mempertahankan dan mengembangkan jaminan mutu atas produk yang dihasilkan.

### b. Instalasi Pengolahan Air Limbah (IPAL)

PT. Madu Lingga Raharja memiliki instalasi pengolahan air limbah yang dirancang untuk meminimalisir adanya hasil sampir sebagai akibat dari proses produksi agar tidak terlalu membahayakan lingkungan sekitar. Pengolahan limbah dilakukan secara fisika dan kimia dengan menggunakan alat-alat, seperti *clarifier*, tangki pengadukan, *ball mill*, *vibrator screen*, tangki netralisasi, dan *filter press* serta alat pendukung lainnya seperti pompa.