

## BAB II LOKASI MAGANG

### 2.1 Sejarah PT INKA Multi Solusi

PT INKA Multi Solusi adalah anak perusahaan dari PT Industri Kereta Api (Persero) yang bergerak di bidang jasa manufaktur produk perkeretaapian dan transportasi darat. Didukung dengan sumberdaya yang memiliki kompetensi sesuai bidangnya, PT INKA Multi Solusi telah menunjukkan kontribusinya dan siap untuk bersaing di pasar industri perkeretaapian dan transportasi darat.

Pada tahun 2007, PT INKA Multi solusi berawal sebagai salah satu unit usaha koperasi pegawai PT Industri Kereta Api (Persero), Perseroan memulai usahanya sebagai pemasok tenaga kerja produksi pada PT. Industri Kereta Api (Persero), salah satu badan usaha yang memproduksi kereta api sejak tahun 1981. Pada tahun 2009 Perseroan secara legal berdiri dengan nama PT. Railindo Global Karya dengan perluasan usaha selain sebagai pemasok tenaga kerja produksi, juga sebagai produsen komponen kereta api.

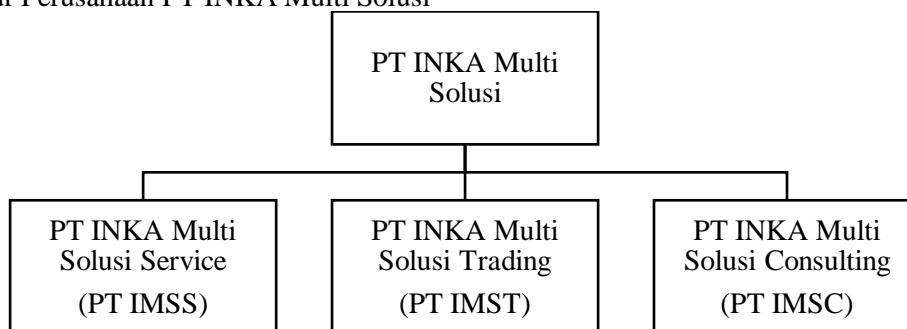
Saat itu, Perseroan hanya memproduksi komponen minor kereta api pada PT. Industri Kereta Api. Menuju tahun 2014 PT. Industri Kereta Api mengakuisisi 100% saham perseroan milik koperasi, sehingga kepemilikan saham menjadi 95% PT INKA dan 5% YKBI. PT PT Railindo Global Karya mendirikan anak perusahaan yaitu PT INKA Multi Solusi Service yang mempunyai usaha di bidang perawatan dan pemeliharaan kereta api. Jumlah kepemilikan saham adalah 95%

Pada tahun 2015 terjadi perubahan nama perseroan dari PT Railindo Global Karya menjadi PT INKA Multi Solusi. PT INKA Multi Solusi mendirikan anak perusahaan PT INKA Multi Solusi Trading, yang mempunyai usaha di bidang penjualan komponen-komponen kereta api lokal dan impor, dan untuk kepemilikan saham adalah 95%. Pada tahun 2016 penambahan modal disetor dan ditempatkan PT Industri Kereta Api sehingga saham kepemilikan menjadi 99%. Pada tahun 2017 kembali mendirikan anak perusahaan yaitu PT INKA Multi Solusi Consulting dengan bidang usaha rancang bangun, konsultasi, perekayasaan, peralatan berteknologi di bidang perkeretaapian maupun transportasi lainnya. Adapun jumlah kepemilikan saham adalah 90%

Pada tahun 2019 PT INKA Multi Solusi mendapatkan sertifikasi ISO 9001:2015 yang merupakan standar internasional di bidang manajemen mutu. dengan didapatkannya sertifikat tersebut, PT INKA Multi Solusi terus berupaya memperbaiki diri agar siap bersaing di pasar global.

### 2.2 Struktur PT INKA Multi Solusi

#### 1. Struktur Perusahaan PT INKA Multi Solusi



Gambar 2. 1 Struktur Anak Perusahaan PT INKA Multi Solusi

#### 1) INKA Multi Solusi *Service*

PT. INKA MULTI SOLUSI *SERVICE* (disingkat PT. IMSS) merupakan anak perusahaan PT Inka Multi Solusi (PT. IMS) Usaha bersama antara PT. INKA (persero) dan beserta PKBI (Perkumpulan Keluarga Besar INKA Persero). PT Inka Multi Solusi Service merupakan PT. INKA (Persero) Group. Didirikan pada tanggal 2 September 2014 berdasarkan akta No. 02 Notaris

Anisah Sri Wahyuni, SH dan Keputusan Menteri Hukum dan HAM Nomor AHU-26165.40.10.2014.

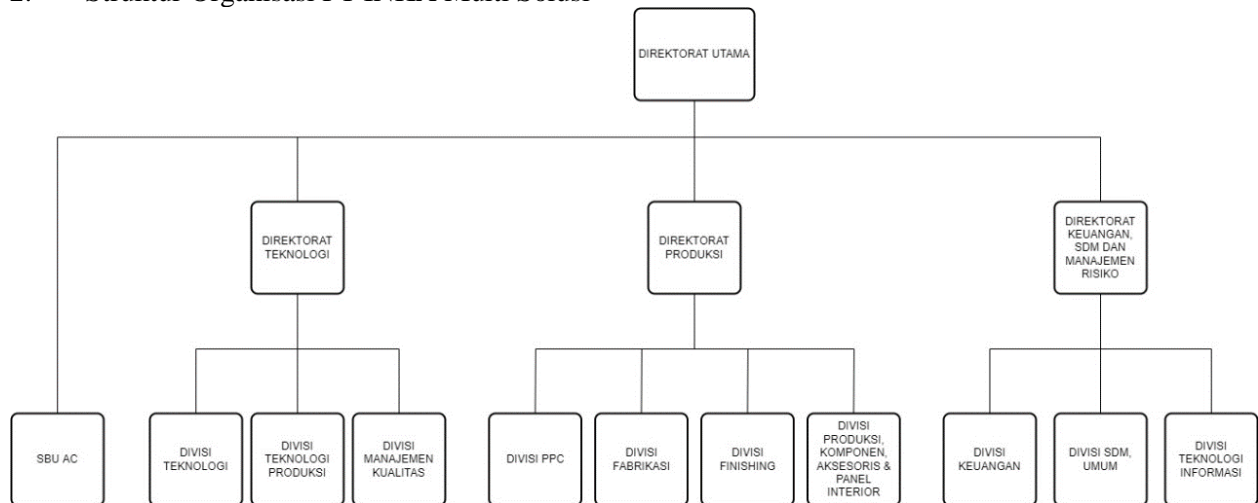
2) INKA Multi Solusi *Trading*

PT. INKA MULTI SOLUSI *TRADING* (disingkat PT IMST) merupakan salah satu perusahaan afiliasi PT Industri Kereta Api (Persero) yang memiliki usaha inti di bidang trading (perdagangan) dengan tujuan untuk memperlancar proses pengadaan kebutuhan industri kereta api untuk *raw material*, komponen utama maupun komponen lainnya dan sekaligus pemenuhan terhadap kebutuhan customer non kereta api.

3) INKA Multi Solusi *Consulting*

PT. INKA Multi Solusi *Consulting*, atau sering disebut dengan PT. IMSC, merupakan anak perusahaan dari PT. INKA Multi Solusi (IMS) yang didirikan pada hari Rabu, 22 Maret 2017. Penandatanganan akta pendirian PT. IMSC dilakukan oleh Direktur Utama PT IMS pada saat itu, Edi Winarno dengan Antonius Wishnudartha Pagehgiri yang ditunjuk sebagai Direktur Utama PT. IMSC yang pertama, dengan disaksikan sejumlah pejabat PT. IMS dan jajaran direksi PT. INKA (Persero).

2. Struktur Organisasi PT INKA Multi Solusi



Gambar 2. 2 Struktur Organisasi PT INKA Multi Solusi

2.3 Visi dan Misi Perusahaan

Tabel 2 1 Visi Misi PT INKA Multi Solusi

Visi	
"Menjadi Global <i>Supplier</i> Komponen Kereta Api dan Transportasi Lainnya"	
Misi	
1.	Memberikan kontribusi kepada perekonomian nasional melalui ekspor komponen kereta api
2.	Meningkatkan pendapatan asli daerah dan kesejahteraan bagi penduduk di Jawa Timur, khususnya Madiun dan sekitarnya
3.	Meningkatkan mutu produk dan sistem operasi secara berkelanjutan sesuai dengan standar internasional

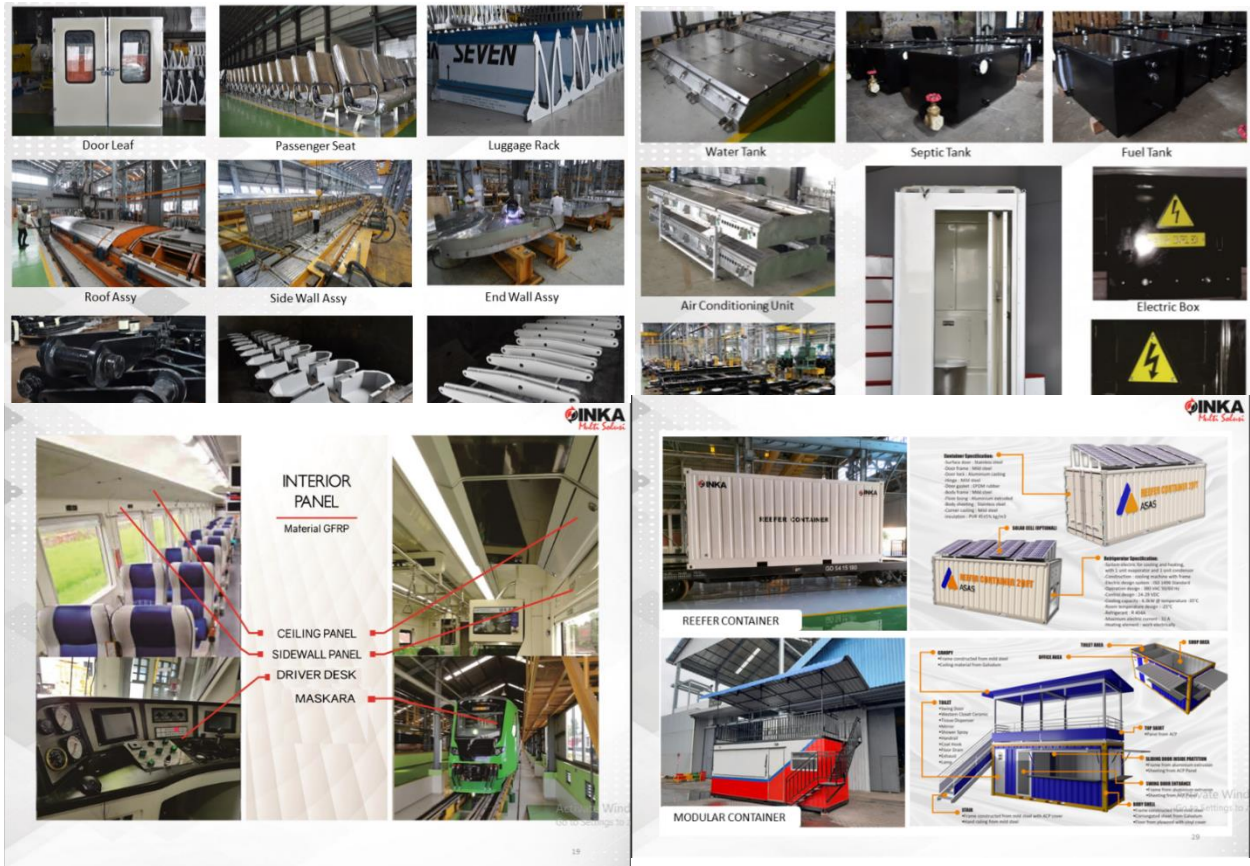
2.4 Kegiatan Produksi Barang dan Jasa

PT INKA Multi Solusi merupakan sebuah perusahaan yang menggunakan sistem produksi *make to Order* (MTO) dimana proses produksinya bergantung kepada proyek yang didapat. Sesuai dengan Nomor Induk Berusaha (NIB) Nomor: 9120202292886, PT Inka Multi Solusi menjalankan 11 (Sebelas) bidang usaha. Adapun bidang usaha yang dilakukan antara lain:

1. Industri mesin penambangan, penggalian dan konstruksi
2. Industri kendaraan bermotor roda empat atau lebih
3. Industri lokomotif dan gerbong kereta
4. Industri alat angkutan ytdl

5. Reparasi alat angkut lainnya, bukan kendaraan bermotor
6. Kontruksi jalan rel dan jembatan rel
7. Instalasi minyak dan gas
8. Instalasi kontruksi lainnya
9. Perdagangan besar alat transportasi darat (bukan mobil, sepeda motor dan sejenisnya), suku cadang dan perlengkapannya
10. Aktivitas penunjang angkut lainnya
11. Pendidikan teknik swasta

Seiring berkembangnya zaman serta mengikuti arus perkembangan teknologi, PT INKA Multi Solusi tidak hanya memproduksi komponen pada kereta api. Berikut beberapa produk yang dihasilkan oleh PT INKA Multi Solusi:



Gambar 2. 3 Produk PT INKA Multi Solusi