



PUSAT OLEH - OLEH KOTA MADIUN DENGAN PENDEKATAN ARSITEKTUR IKONIK

FAKTA Banyak terdapat toko jajanan oleh-oleh namun belum terdapat pusat yang menyediakan berbagai macam jajanan di Kota Madiun.

Pemerintah Kota Madiun berupaya membuat bangunan yang dapat menjadi ikon baru atau landmark.

Kota Madiun telah berkembang menjadi kota berbasis Smart City sejak Tahun 2019.

ISU Bagaimana mendesain bangunan oleh oleh secara terpusat?

Bagaimana mendesain bangunan oleh oleh yang dapat difungsikan oleh umkm ?

Bagaimana cara mengaplikasikan pendekatan arsitektur ikonik dalam perancangan pusat oleh oleh kota Madiun?

TUJUAN Menghadirkan bangunan pusat oleh-oleh yang dapat menampung UMKM sekaligus wisatawan.

TEMA
Madiun Iconic Shopping Mall Center

Maksud dari tema tersebut adalah bangunan ini memberikan kesan yang berbeda dari bangunan lainnya yang menjadikannya sebagai ikon Kota Madiun.

PENDEKATAN

Menerapkan karakter desain berdasarkan karakteristik Kota Madiun sehingga bangunan ini menjadi bangunan yang ikonik.

METODE RANCANG

Tangible Methaphors yang

Tangible methaphors adalah metafora nyata yang berangkat dari bentuk visual serta spesifikasi atau karakter tertentu dari sebuah benda nyata. Benda yang dijadikan acuan biasanya merupakan benda yang memiliki nilai khusus bagi kelompok masyarakat tertentu. Dalam bangunan ini, bentuk diadaptasi dari bentuk pincuk pecel.

KONSEP GUBAHAN BENTUK

Perancangan pusat oleh - oleh di Kota Madiun dengan pendekatan desain arsitektur ikonik. Metode perancangan yang digunakan yaitu Tangible Metaphors dimana benda yang dijadikan acuan adalah benda yang memiliki nilai khusus bagi kelompok masyarakat tertentu.

Bentuk bangunan pada perancangan ini menggunakan bentuk atap gubahan yang terinspirasi dari pincuk pecel. Pincuk merupakan wadah tempat makan yang menjadi salah satu icon Kota Madiun yaitu Pecel Pincuk Madiun (warisan budaya Madiun).

TRANFORMASI BENTUK BANGUNAN



SEQUENCE

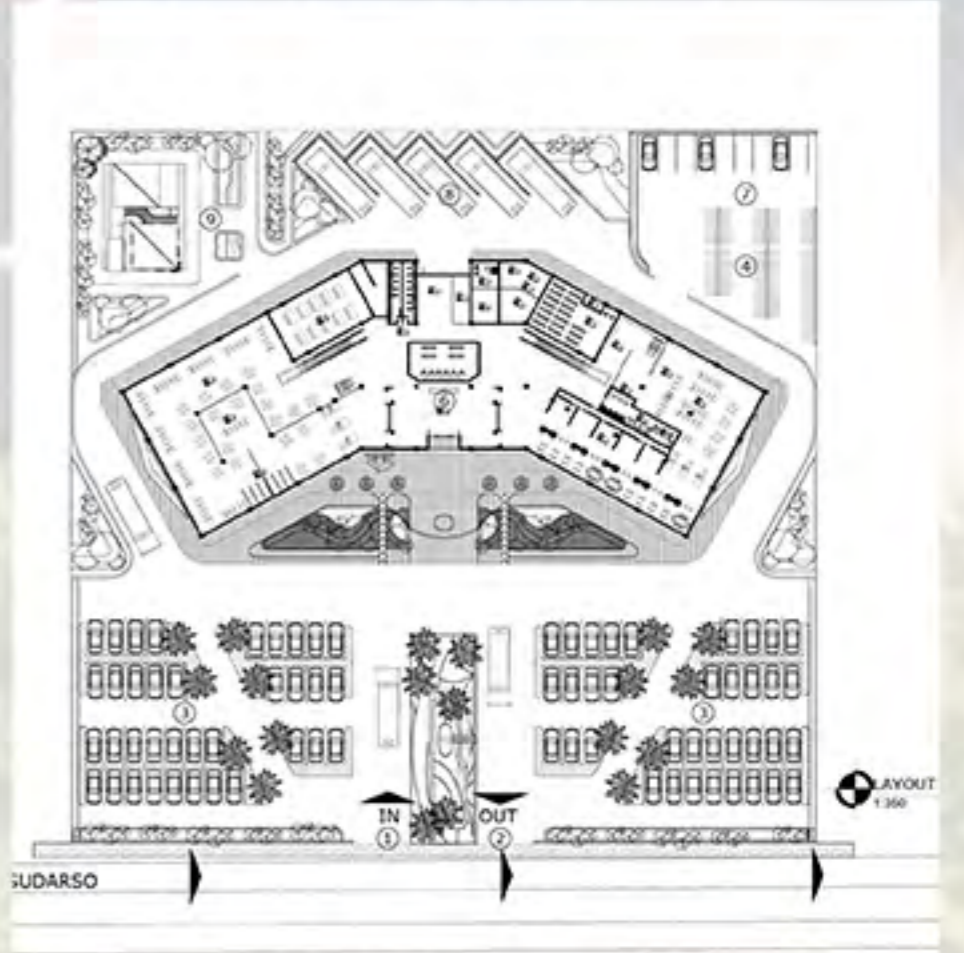


LOKASI

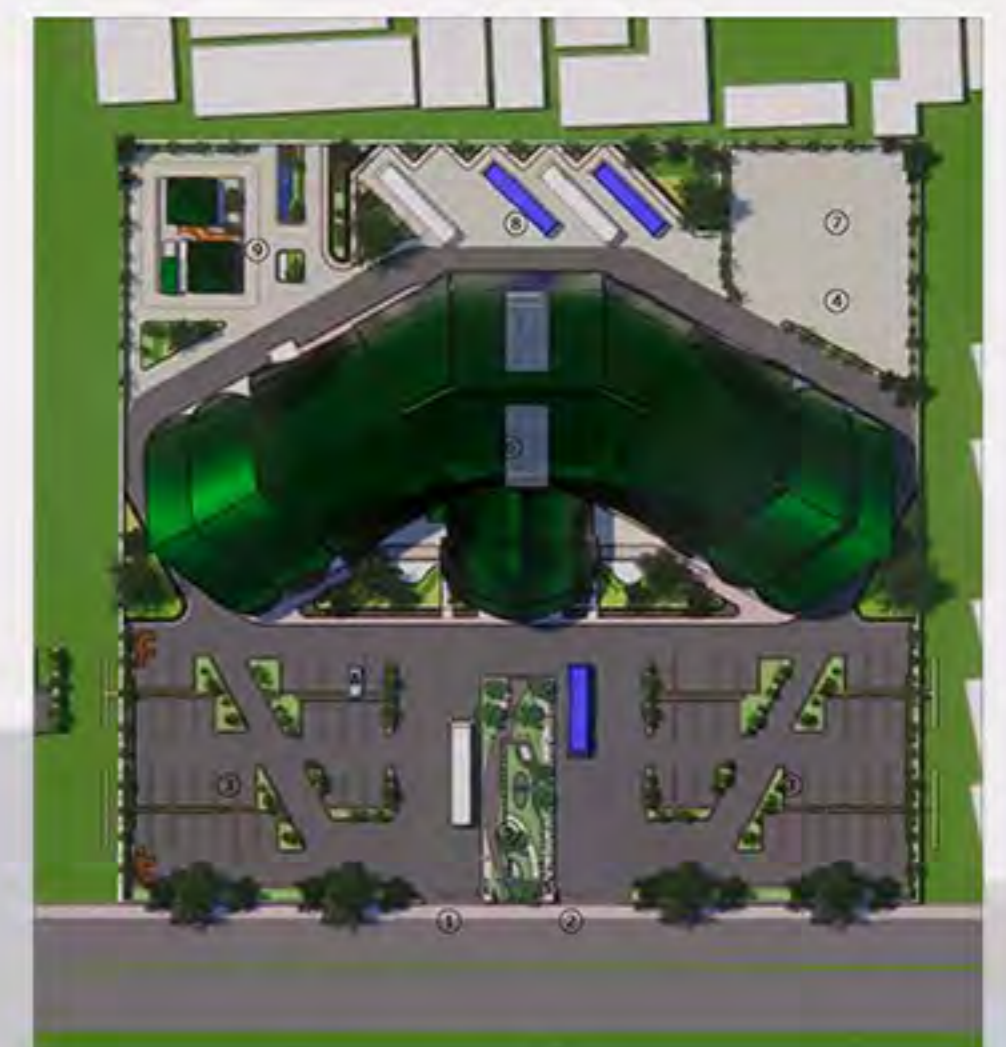


JL. YOS SUDARSO, KOTA MADIUN

LAYOUT PLAN

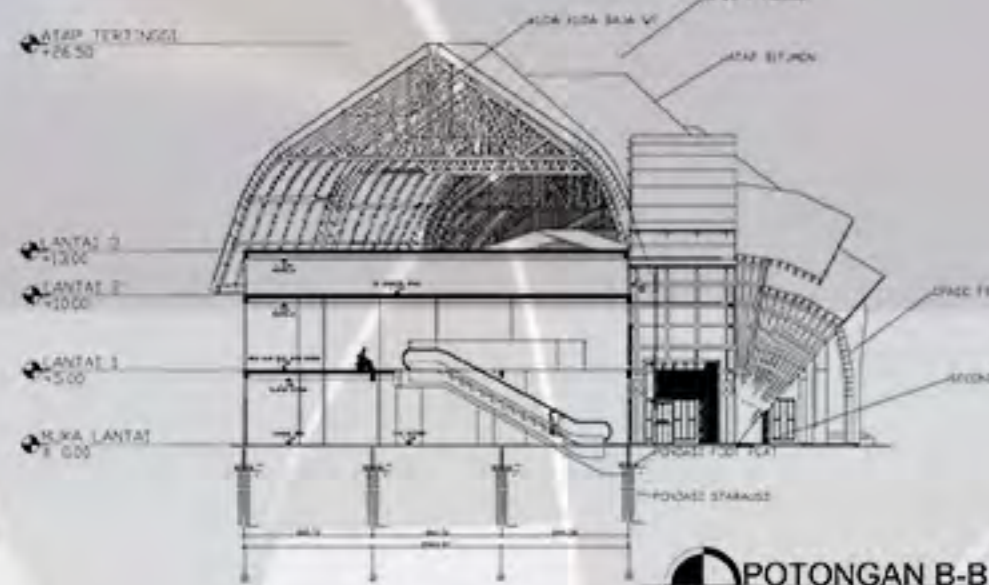


SITE PLAN

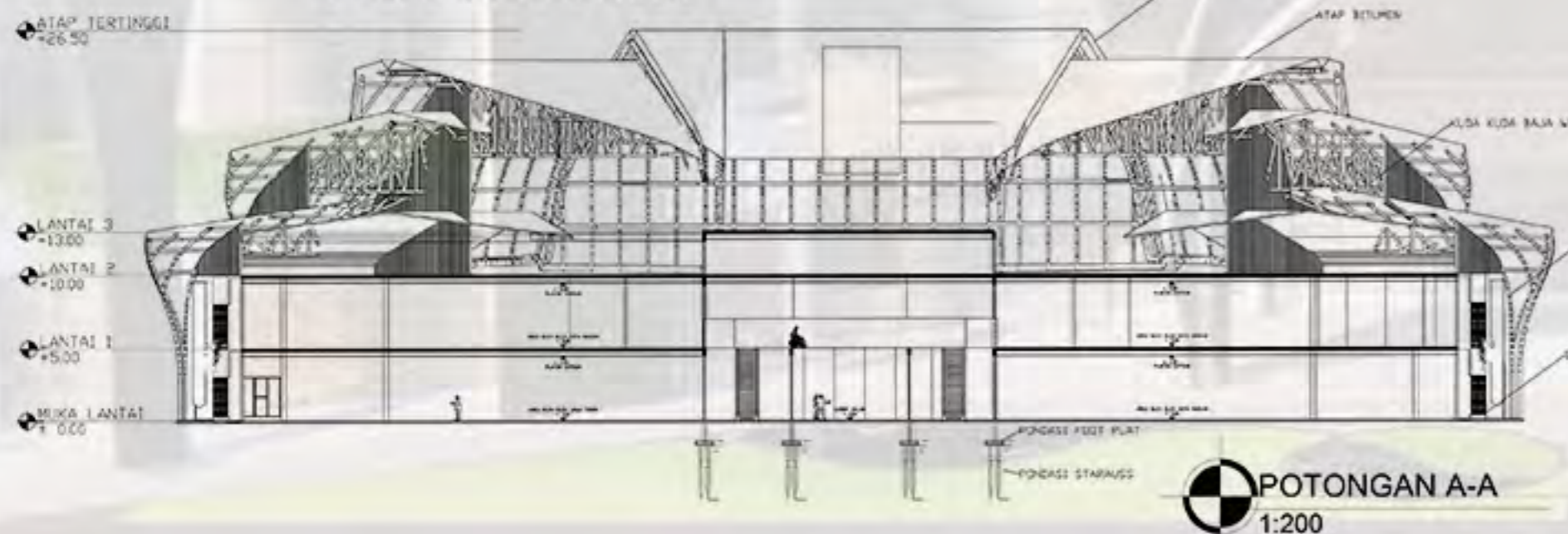


GUBAHAN BENTUK

TAMPAK



POTONGAN



POTONGAN A-A



TAMPAK DEPAN
SKALA 1:150



TAMPAK KIRI
SKALA 1:150



TAMPAK BELAKANG
SKALA 1:150



TAMPAK KANAN
SKALA 1:150