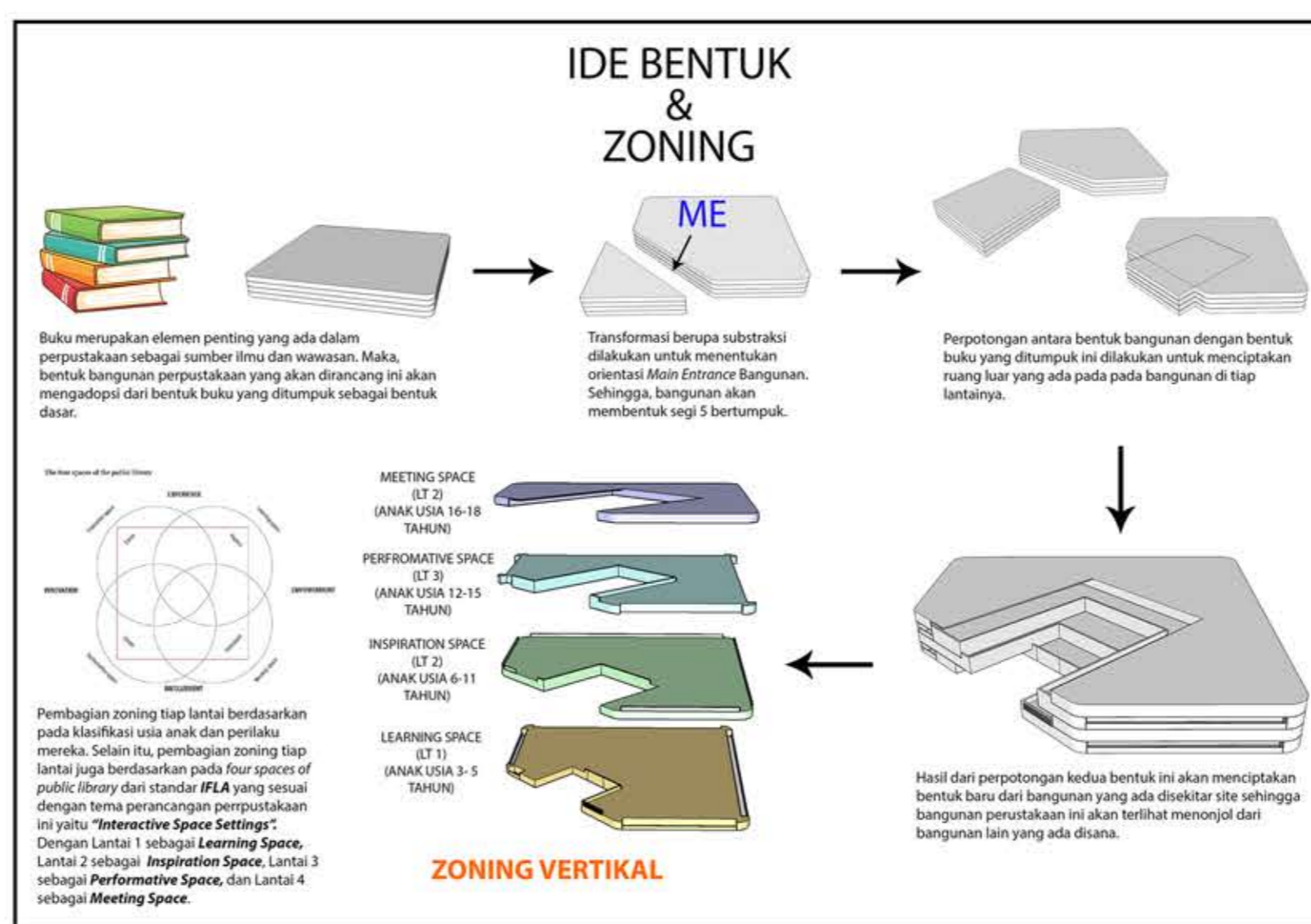
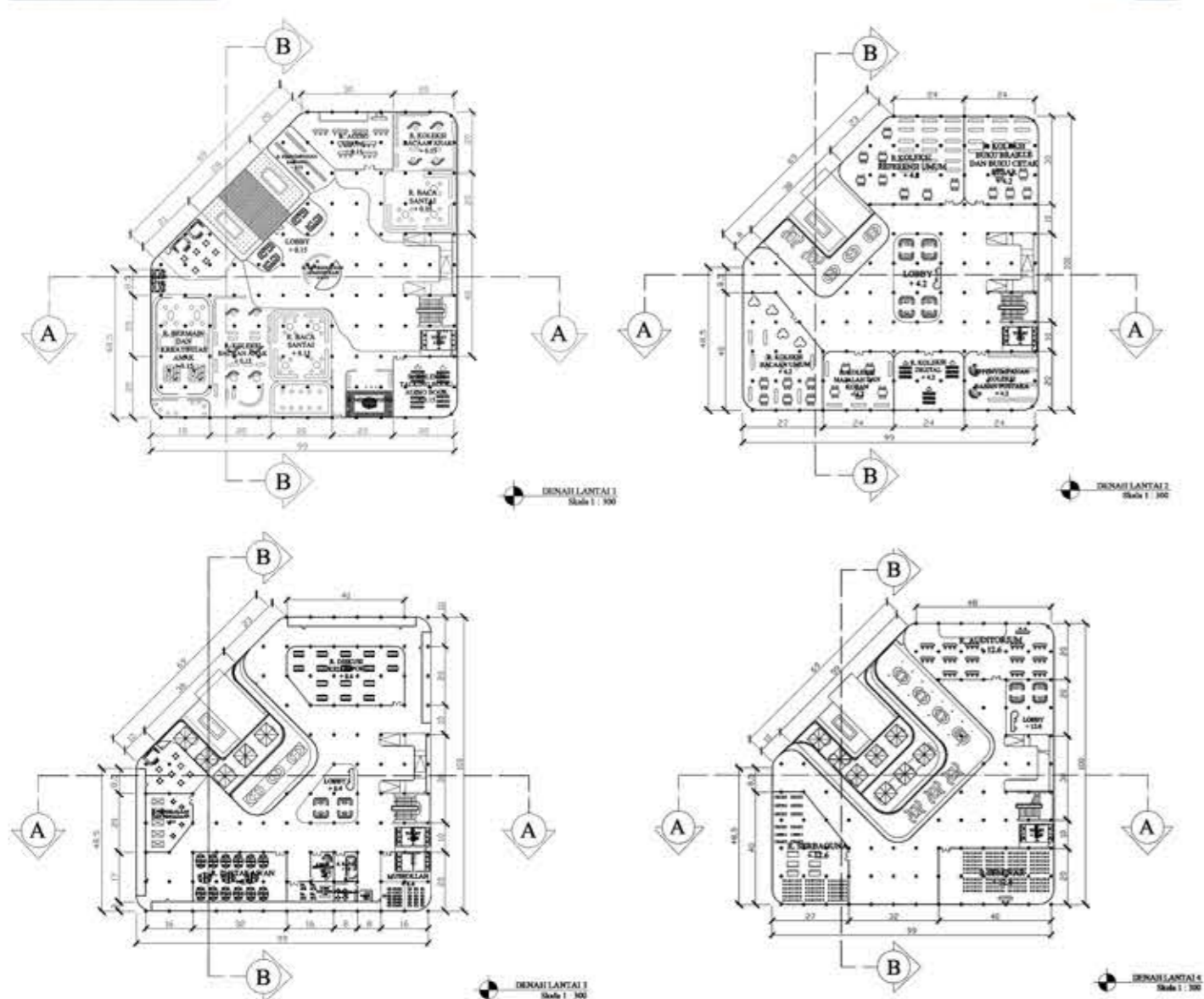
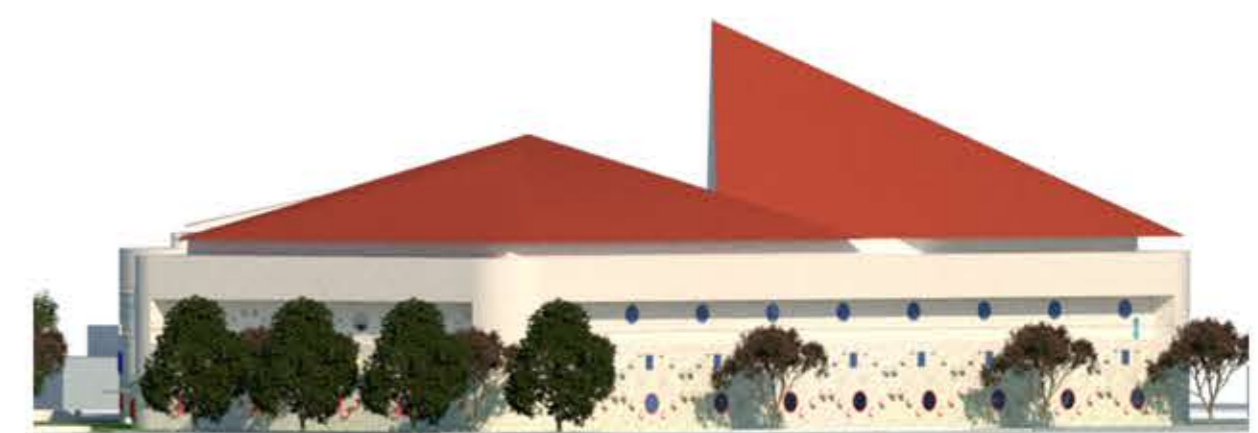
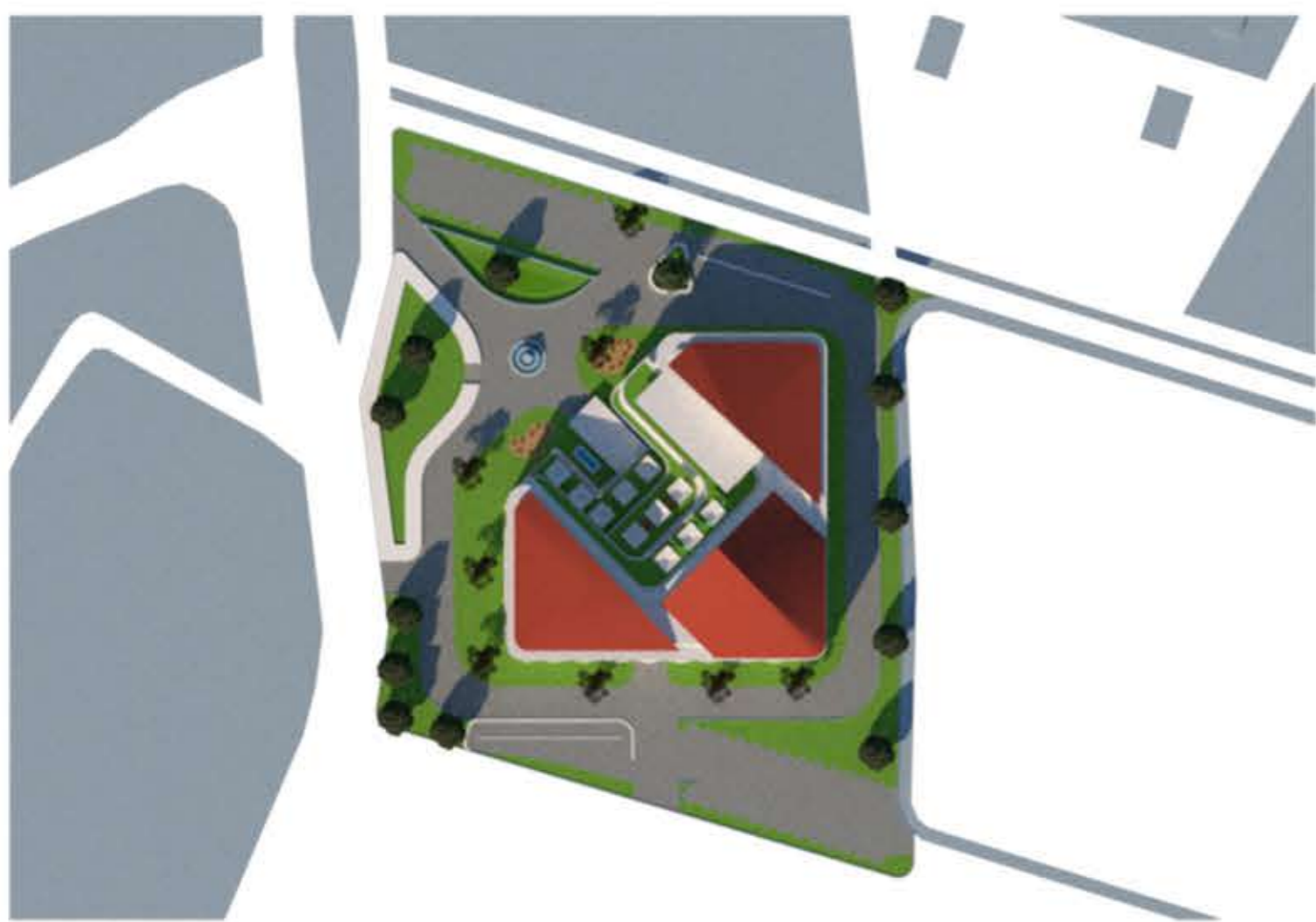




SUKMA DHANU F.
1651010041



PERPUSTAKAAN ANAK INTERAKTIF DI KOTA SURABAYA DENGAN PENDEKATAN BEHAVIOUR SETTING



TEMA
"Interactive Space Setting"
Tatar ruang yang saling terhubung / interaktif untuk mewujudkan kemudahan aksesibilitas

Pengertian dari tema ini adalah membuat ruang interaktif dimana anak-anak akan dapat mengoptimalkan proses belajarnya yaitu bermain sambil belajar.

METODE

Metode perancangan akan menggunakan pendekatan person centered mapping yang akan mempengaruhi bentuk bangunan dari pola sirkulasi sehingga memunculkan bentuk segi 5 dengan sirkulasi secara vertikal yang menggunakan transportasi bangunan berupa ram yang mengelilingi ruang dalam bangunan.

FAKTA

- Perpustakaan anak di kota Surabaya hanya berupa ruang kecil dan hanya ada di perpustakaan wilayah Surabaya pusat dan Surabaya Timur
- Masih kurangnya fasilitas yang memenuhi standar di perpustakaan Surabaya
- Banyak sekali pengunjung perpustakaan di Surabaya yang mayoritas adalah anak-anak

ISU

Bagaimana menciptakan perpustakaan di wilayah Surabaya yang belum terdapat perpustakaan, yang menyediakan fasilitas bagi seluruh masyarakat khususnya anak-anak.

GOALS

- Membuat sebuah rancangan bangunan perpustakaan yang dapat menjawab segala permasalahan dari issue yang ada.
- Membuat sebuah rancangan perpustakaan yang menyediakan fasilitas yang layak, mudah dijangkau oleh para penggunanya khususnya anak-anak sehingga dapat mengakses seluruh sudut perpustakaan secara mandiri.

