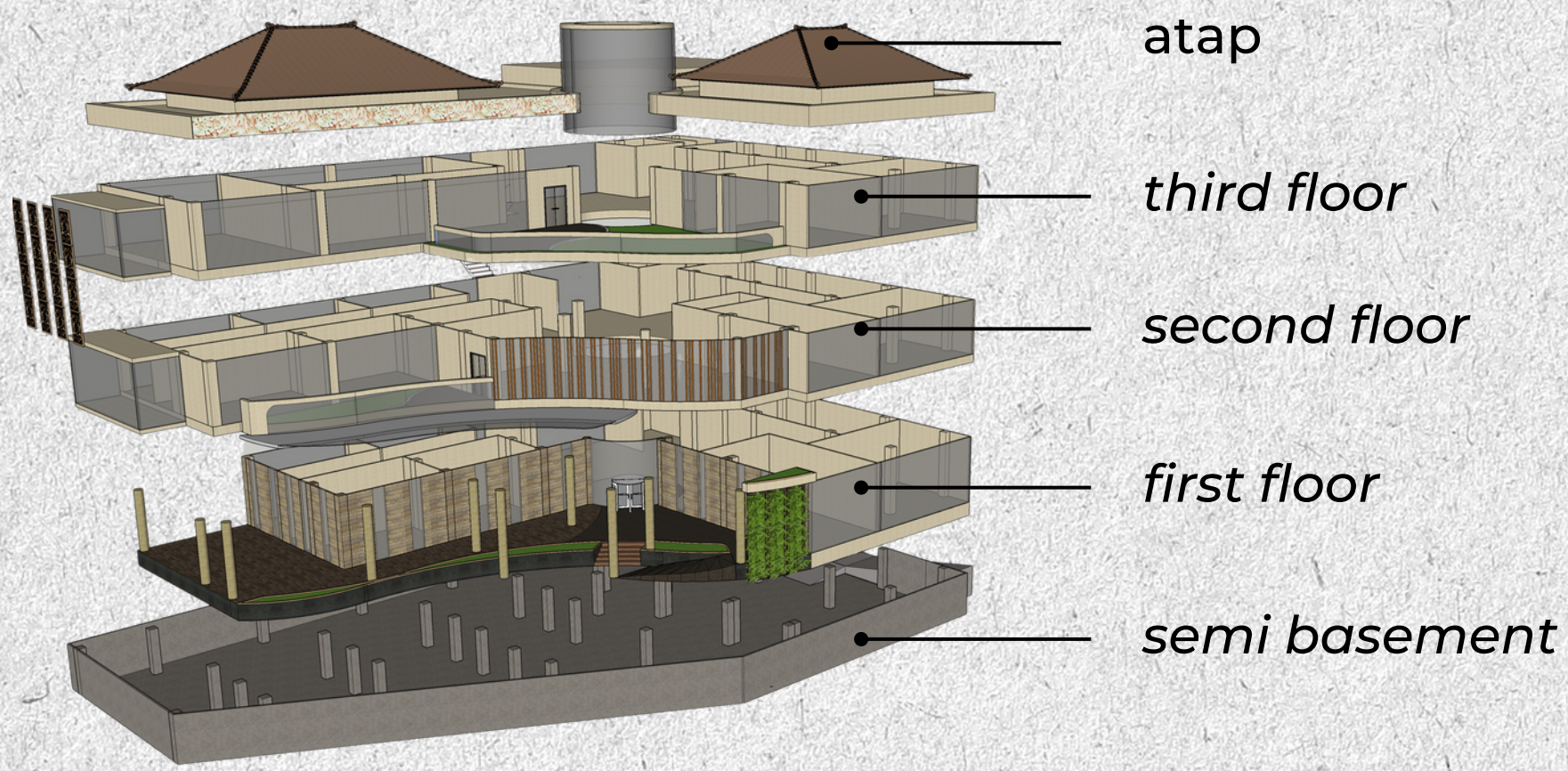


# Kantor Sewa dengan Metode Arsitektur Kontekstual di Bali

## A WORKPLACE THAT CONNECTS.

Pertumbuhan ekonomi di Bali yang prospektif membuat potensi segmen pasar perkantoran di Bali menjadi cukup tinggi. Rancangan kantor sewa mampu menjadi sentra pemasaran dan promosi aktivitas bisnis agar dapat mengembangkan potensi wilayah dengan penerapan metode Arsitektur Kontekstual untuk menghasilkan bangunan baru yang tetap memerhatikan konteks pada lingkungan sekitar.



**PERMEABILITY**



**LEGIBILITY & VISUAL APPROPRIATENESS**



**VARIETY & ROBUSTNESS**



**RICHNESS**



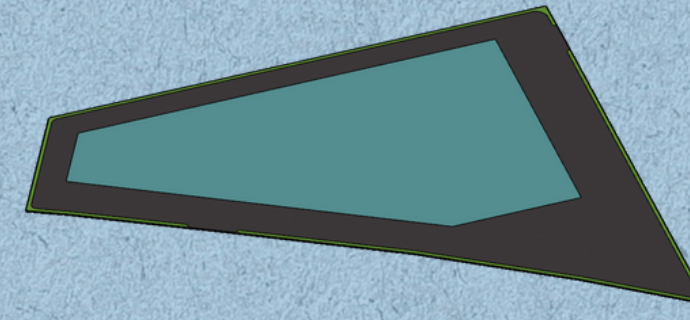
Small Unit 40 m2

Medium Unit 70 m2

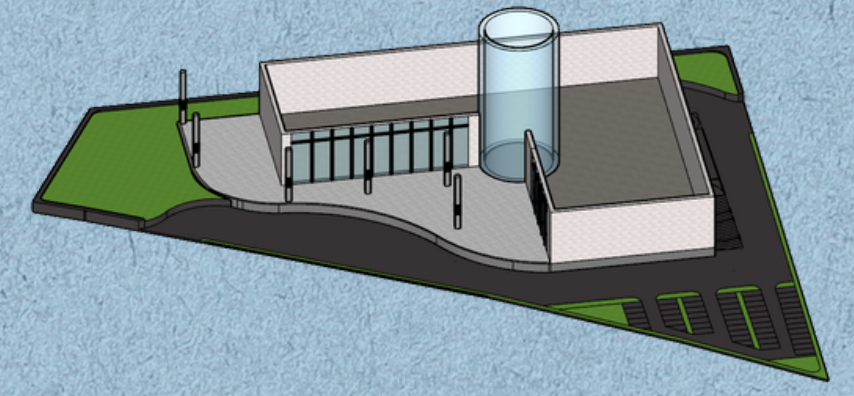
Large Unit 150 m2

**MODUL RUANG: UNIT KANTOR**

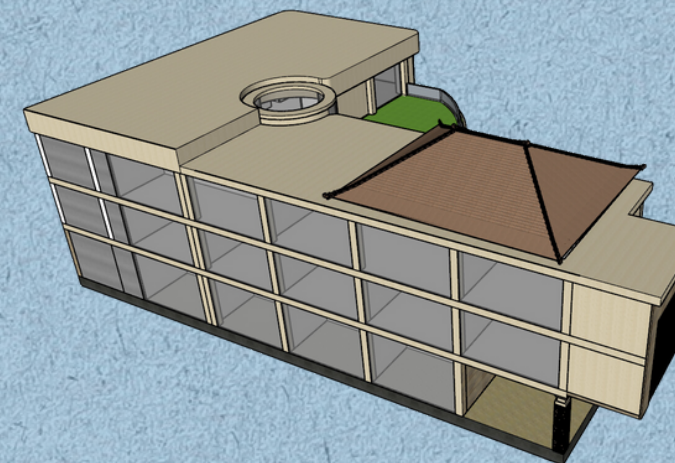
### ARSITEKTUR KONTEKSTUAL sebagai Metode Desain



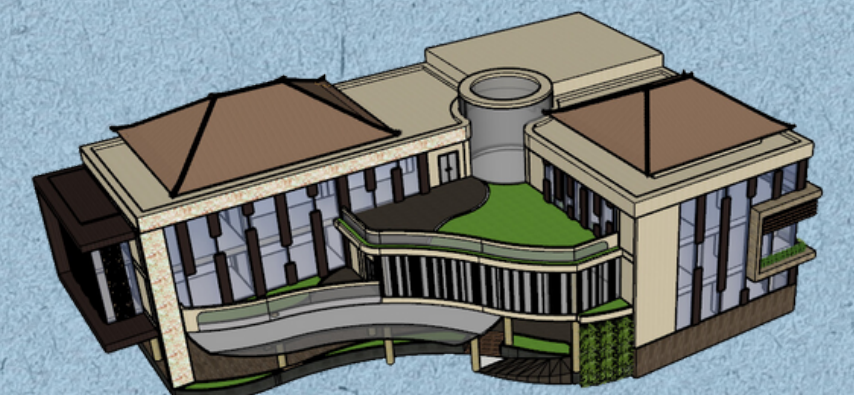
Hasil setback tapak terhadap Garis Sempadan Bangunan (GSB)



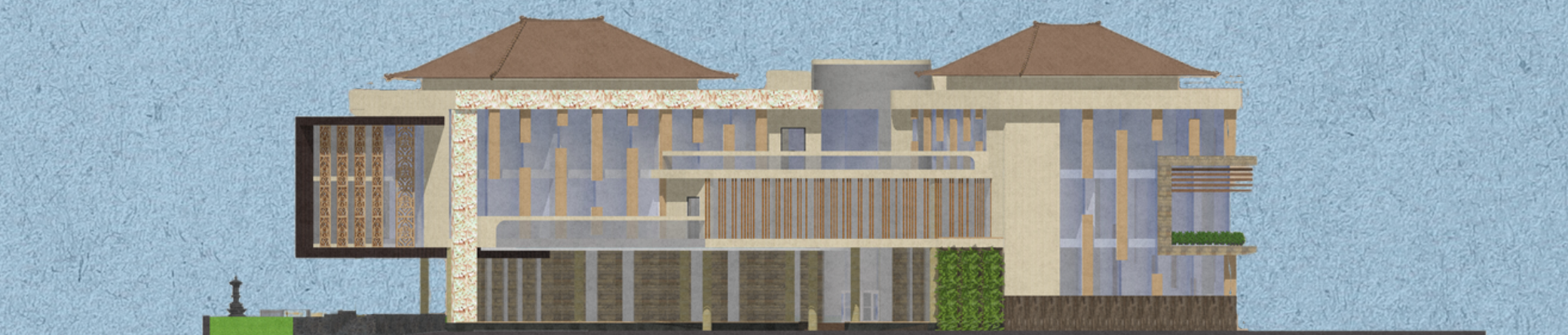
Pertimbangan bentuk sederhana dengan tipologi kantor untuk memudahkan identifikasi fungsi bangunan



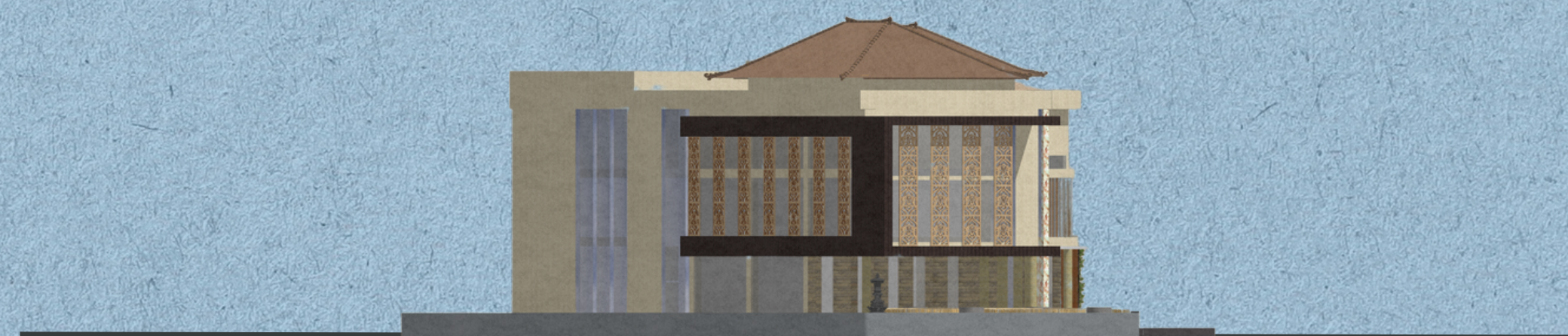
Penambahan komposisi massa lantai dan pemberian lekukan pada area depan agar lebih dinamis



Pemberian aksent khas daerah setempat pada bagian atap, ukiran di fasad, dan



Tampak Depan



Tampak Samping

### SITE PLAN

Lokasi tapak berada di Jalan Patih Jelantik, Kec. Kuta, Kab. Badung, Provinsi Bali

