



INTERNASIONAL ISLAMIC BOARDING SCHOOL DENGAN PENDEKATAN BIOKLIMATIK DI SIDOARJO

LATAR BELAKANG

Boarding School merupakan sebuah bentuk wadah kegiatan pendidikan islam berbasis asrama. Pendaftaran santri di Sidoarjo meningkat selama beberapa tahun terakhir selama masa pandemic berlangsung, namun masih belum ada boarding school yang mampu untuk menghadapi perkembangan globalisasi. Bangunan ini akan menggunakan pendekatan bioklimatik yang mana diterapkan pada bangunan yang sadar lingkungan dan hemat energi. Diharapkan mampu menunjang pada aspek lingkungan yang semakin menipis sumber energinya.

TEMA: PRESERVED NATURE SPACE FOR A BETTER TOMORROW

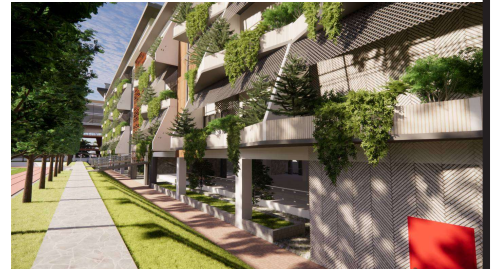
Wadah sarana pendidikan islam yang menjadikan ruang untuk melestarikan dan melindungi alam sekitar dari kerusakan dan berkelanjutan yang lebih baik dimasa yang akan datang. Lingkungan yang tercipta akan menghadirkan interaksi antar kehidupan aktivitas dan iklim setempat.

PENDEKATAN : BIOKLIMATIK

Pendekatan yang membutuhkan maksud dari tujuan tema diatas yang mana dengan memperhatikan pemahaman untuk melestarikan alam untuk lingkungan sekitar, sehingga menjadi yang lebih masuk untuk masa depan.

METODE: 9 PRINSIP KEN YEANG

- Penempatan core
- Orientasi bangunan
- Penempatan bukaan dan jendela
- Penggunaan balkon
- Membuat ruang transisional
- Desain pada dinding
- Hubungan terhadap landscape
- Menggunakan alat pembayang pasif
- Penyekat panas pada lantai



SITE PLAN

- LEGENDA
- A. SEKOLAH
 - B. PUSAT INFORMASI
 - C. ASRAMA PUTRI
 - D. MAJID
 - E. KANTOR
 - F. ASRAMA PUTRA
 - G. HUNIAN PENGAJAR
 - H. LAPANGAN PUSAT
 - I. LAPANGAN VOLI
 - J. LAPANGAN BAKET



SITEPLAN
SKALA 1:500