

RUMAH SAKIT ORTOPEDI DI KOTA MALANG

Aesthetically goods

About

Rumah Sakit Ortopedi di Kota Malang merupakan sebuah fasilitas kesehatan yang memiliki lingkup pelayanan di Bidang Ortopedi dan melayani skala provinsi.

Facts

- Tidak terdapat pelayanan kesehatan khusus ortopedi di Kota Malang
- Diperlukan banyak ruang dengan sirkulasi yang efektif
- Beberapa pasien Rumah Sakit Ortopedi merupakan disabilitas

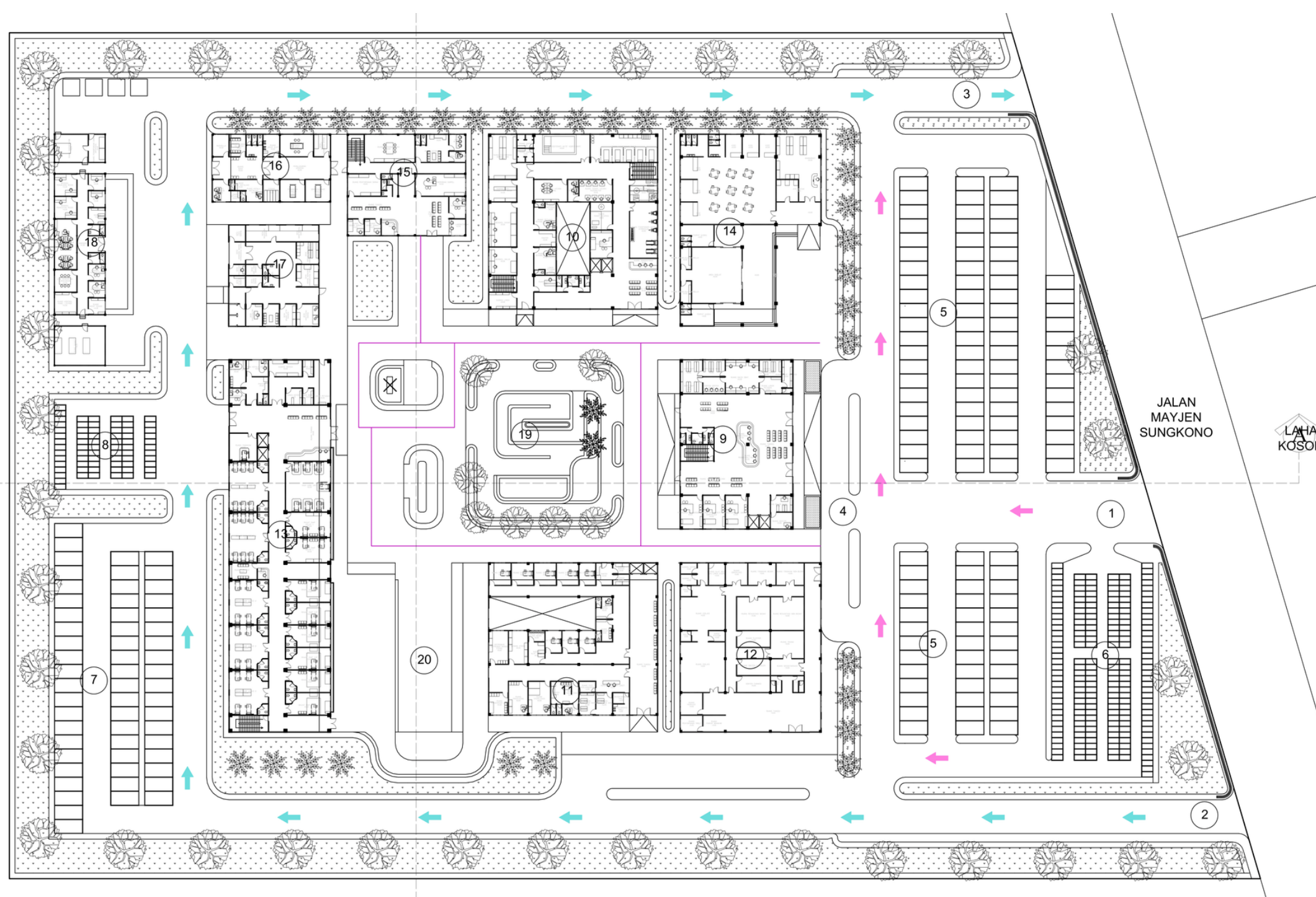
Issue

- Perlu ruang untuk mewadahi berbagai macam aktivitas khusus pelayanan kesehatan di bidang ortopedi
- Perlu memberikan kenyamanan akses dan ruang bagi disabilitas
- Perlu mengaplikasikan *healing architecture*

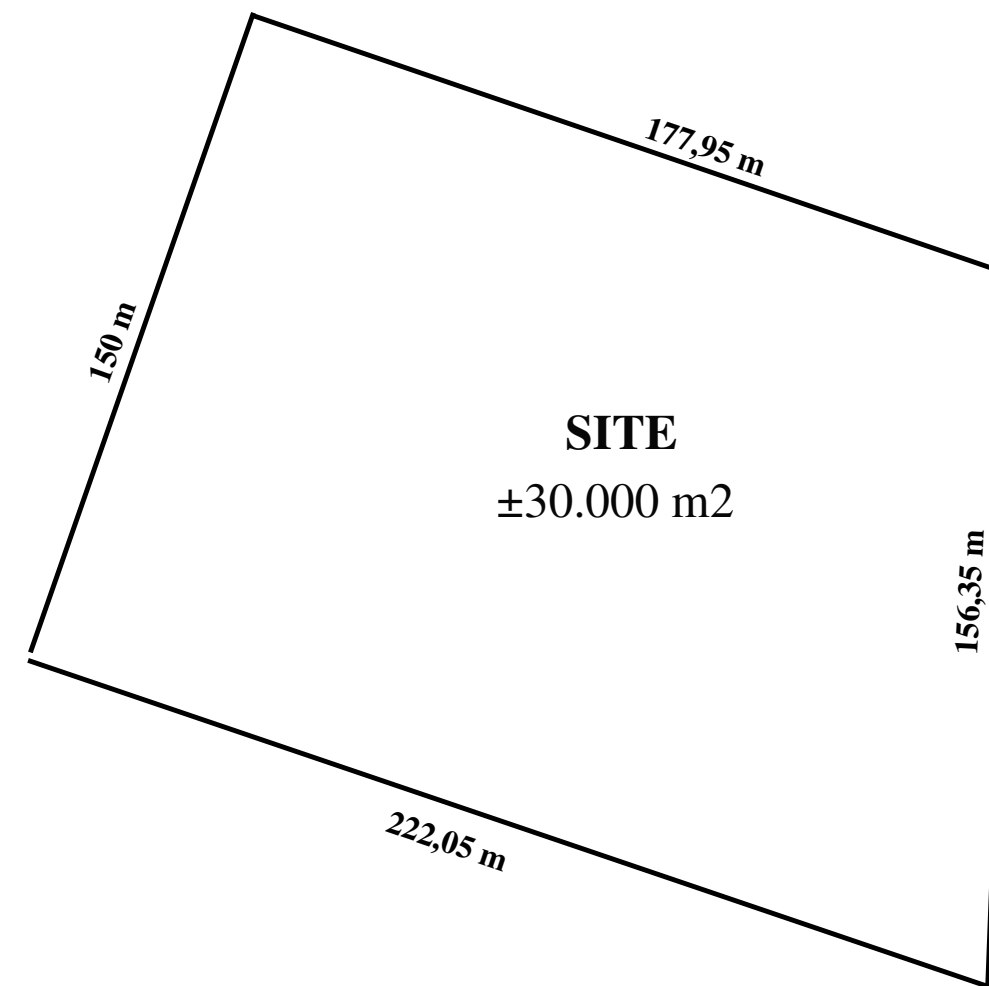
Goals

- Pelayanan kesehatan terpusat bidang ortopedi
- Memperhatikan kenyamanan disabilitas
- Meminimalisir stres

Layout



Location



LUAS
±30.000 m²

KDB KLB
60% 0,3 - 1,2

Terletak di Jalan Mayjen Sungkono, Bumiayu, Kedungkandang, Kota Malang. Berupa lahan kosong.

Connected and Recovery Support

Ruang yang terhubung dan mendukung penyembuhan pasien

Landscape

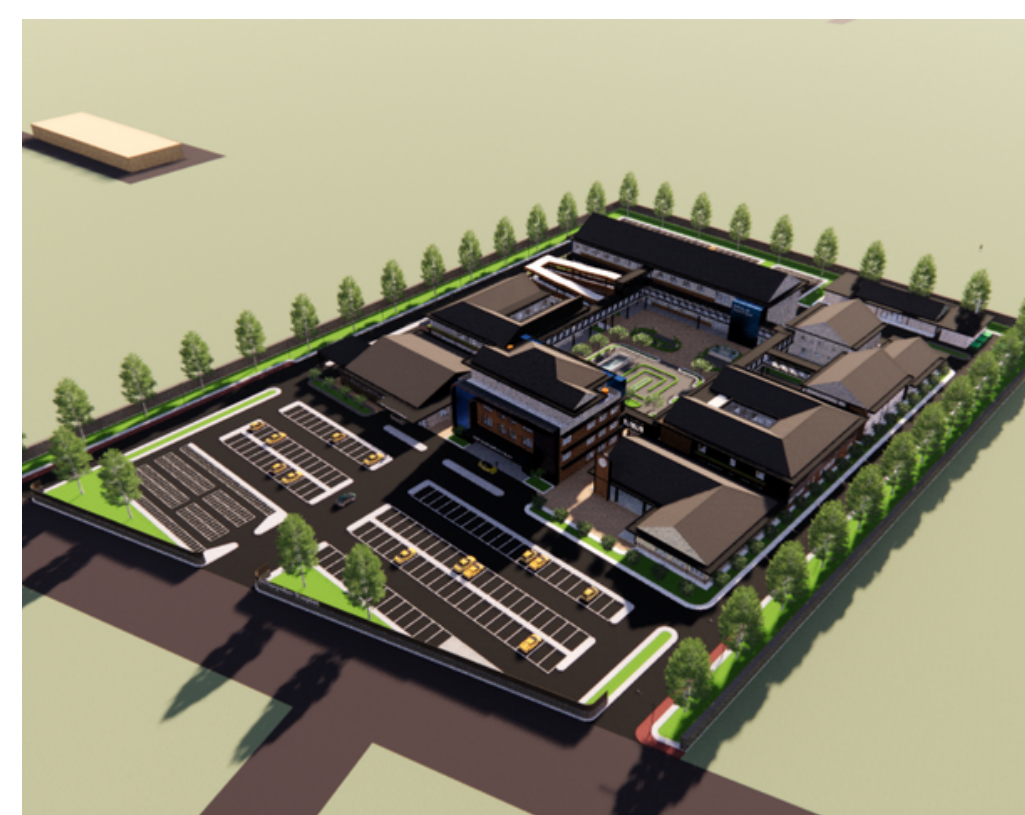
Menambahkan vegetasi dan menggunakan material alam untuk menciptakan suasana yang alami dan sejuk.

Facade

Menggunakan warna putih dan paduan warna biru serta material kayu untuk menunjukkan konsep healing architecture.

Healing Architecture

Optimal healing environment



Perspective

